

SNU
AWARDS

**여러분이 직접
사회봉사상 후보를
추천해주세요!**



김인권 서울에스병원 원장

2021년 서울대학교 사회봉사상 수상
한센병 환자 및 장애·저소득층 환자 치료

“

○ 과거 해외 선교사나 외국 단체들에서 받았던 것들을
필요한 다른 곳에 돌려줄 때라 생각했습니다.

물질적으로 돌려주는 것도 중요하지만
가장 중요한 것은 사랑을 베푸는 일이에요.
저희가 받았던 것 역시 핵심은 사랑이었으니까요.

”



이광환 서울대 야구부 감독

2019년 서울대학교 사회봉사상 수상
2010년부터 10년 간 무보수 지도

“

이광환 감독은
열악한 환경에서 운동하는 학생들을 보고
서울대 야구부 감독을 자청했다.

훈련은 매일 오후 5시 시작하지만
그는 늘 연습 2시간 전 운동장에 나와
돌 줍고 물 뿌리고 고장 난 기구들을 손봤다.

”

사회봉사상 후보 추천 안내

헌신하는 삶을 실천하는 서울대인을
알고 계시다면 저희에게 알려주세요!

누구를? 헌신적으로 사회봉사를 실천한
학내 구성원 및 동문
(개인 또는 단체, 고인(故人) 포함)

언제까지? 2022. 4. 29.(금)까지

어떻게? 공문 또는 메일(포털공지 참고)

☎ 대외협력팀 02-880-9712

사로잡다
SNU CATCH



강남 밤하늘을 뛰어다닌 호랑이의 정체?

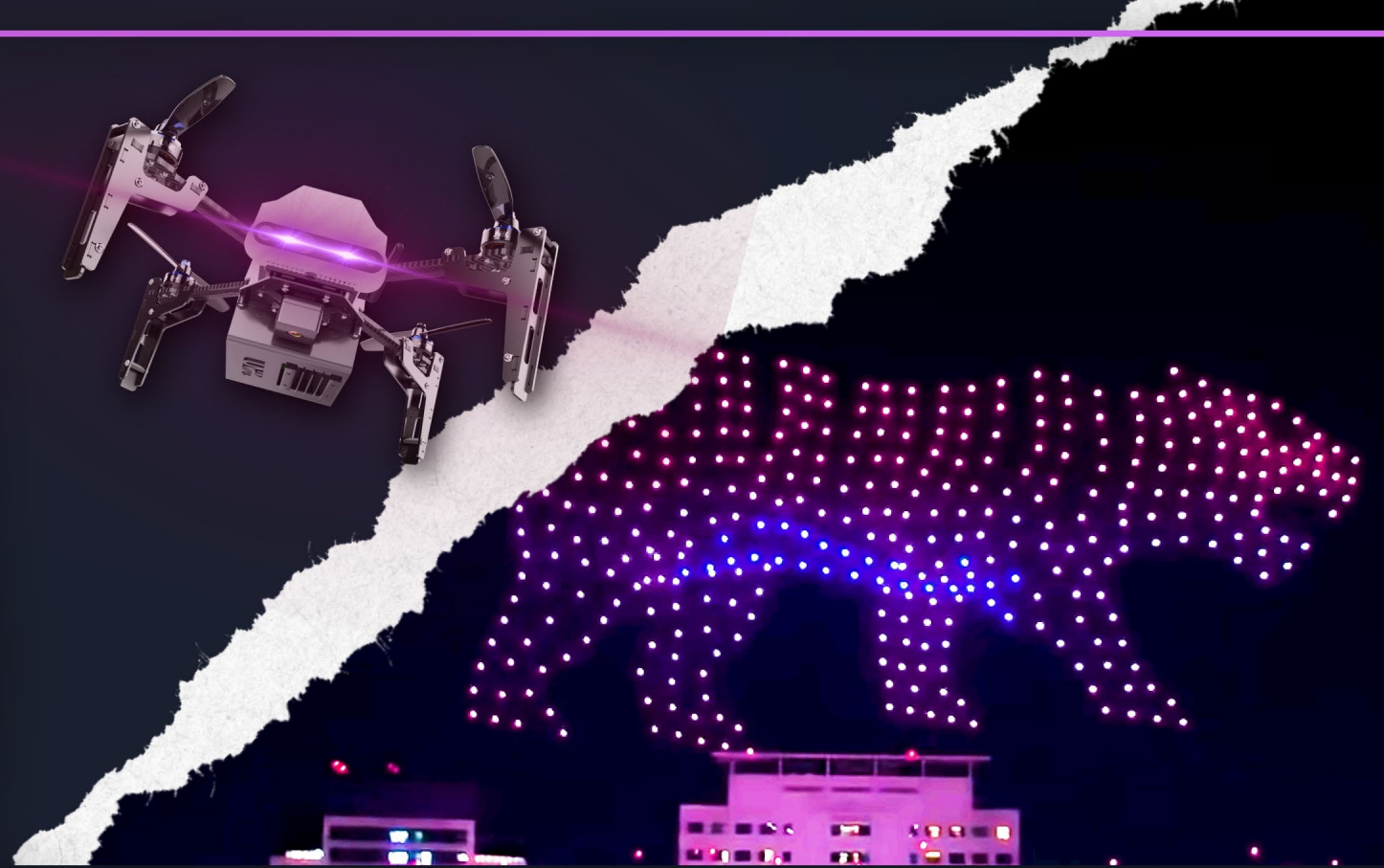
더보기 >



서울대학교



사로잡다
SNU CATCH



How Drone Light Shows Work?

MORE >



Seoul National University



A diver in a black wetsuit and fins is swimming upside down in clear blue water. In the background, a large, moss-covered statue of a person is visible. The scene is set underwater, likely at a dive site.

nano energy

기계공학부 고승환 교수 연구팀 수중 작업자를 위한 체온조절 및 전력생산 전자 피부 개발

Soft multi-modal thermoelectric skin for dual functionality
of underwater energy harvesting and thermoregulation

더보기 > now.snu.ac.kr

nature communications

약학대학 이유정 교수 연구팀 알레르기 질환의 원인 규명

Homeostatic serum IgE is secreted by plasma cells in the thymus
and enhances mast cell survival

더보기 > now.snu.ac.kr

ADVANCED OPTICAL MATERIALS

기계공학부 안성훈 · 박희재 교수 공동연구팀
빛의 파장에 반응하는 홍채근육 모사 형상기억합금 인공근육 개발

Surface Nanopatterned Shape Memory Alloy (SMA)-Based
Photosensitive Artificial Muscle

더보기 > now.snu.ac.kr

Journal of Experimental & Clinical Cancer Research

약학대학 박성규 교수 연구팀

만성골수성 백혈병 환자의 글리벡 내성 원인 신규 사이토카인 규명

FAM167A is a key molecule to induce BCR-ABL-independent TKI resistance in CML via noncanonical NF- κ B signaling activation

더보기 > now.snu.ac.kr

nature communications

지구환경과학부 조양기 교수 연구팀 바닷물에 의한 빙하 녹음 계절변동 실체 세계 최초 규명

Seasonal variability of ocean circulation near the Dotson Ice Shelf,
Antarctica

더보기 > now.snu.ac.kr

Cell Metabolism

생명과학부 김재범 교수 연구팀

내장지방 비만이 피하지방 비만보다 위험한 원인 밝혀

Distinct properties of adipose stem cell subpopulations determine fat depot-specific characteristics

더보기 > now.snu.ac.kr