

I

국가전략사업 유치 지원단 구성 및 운영계획

□ 추진 배경

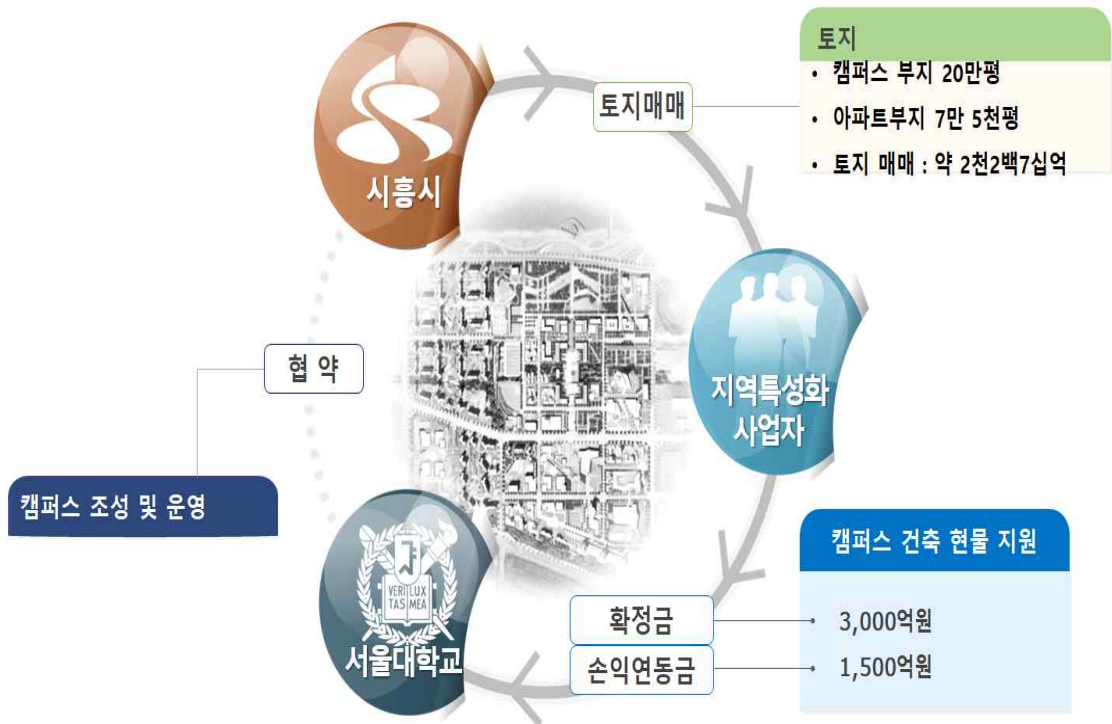
- 정부는 국가혁신성장 동력 확보를 위한 대규모 국가사업 준비중

시흥캠퍼스 관련 정부사업 예시:

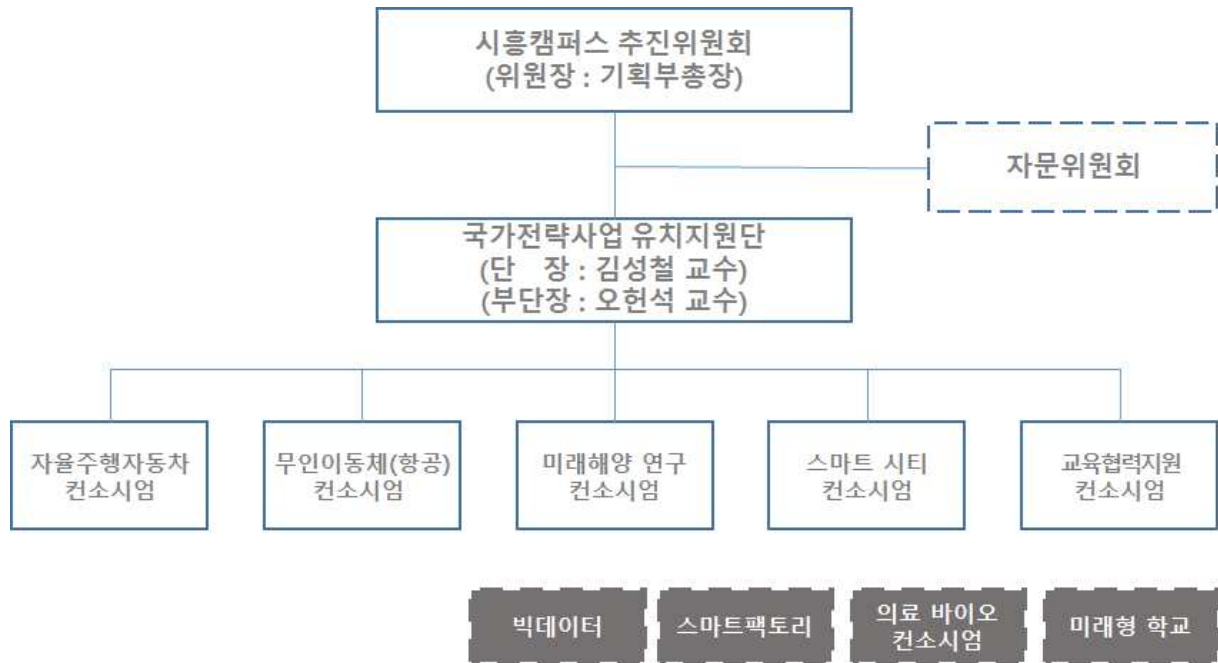
- 자율주행자동차 공유차량 시스템(2018년-): 855억 원
- 무인이동체 원천기술개발사업 (2018년-): 총 사업비 5,000억 원
- 스마트시티 시범 도시 선정 (2018년-): 총 사업비 1,159억 원

- 서울대는 시흥캠퍼스에 글로벌 산·학·관 협력 통해 대규모 정부사업 유치할 수 있도록 「국가전략사업 유치 지원단」 구성·운영

-시흥캠퍼스 협약 조건: 20만평 캠퍼스 부지, 4,500억원 건축 현물



□ 국가전략사업 유치 지원단 구성(안)



□ 추진목표 및 내용

- 목표 : 7,130억 원 규모의 국가전략사업 유치
- 핵심사업별 유치 목표

| 컨소시엄 (책임자 및 기관) | | 사업비(억 원) | | | |
|--------------------------|------------|-------------|-----------|-----|-----|
| | | 서울대 | 정부 지자체 | 민간 | 합계 |
| 자율주행 자동차 (공대, 이경수 교수) | FMTC | 200 (건물) | 570 | 100 | 870 |
| | 5G자율 주행 | - | 285 | 285 | 570 |

| 컨소시엄 (책임자 및 기관) | 사업비(억 원) | | | |
|------------------------|-------------|--|---------------------------------------|-------|
| | 서울대 | 정부 지자체 | 민간 | 합계 |
| 무인 이동체 (공대, 기창돈 교수) | 100 (건물) | 3,000 설비 (500) 연구비 (2,500) | 200 | 3,300 |
| 스마트시티 (공대, 윤용태 교수) | 100 (건물) | 270 | 90 | 460 |
| 미래해양연구 (공대, 김용환교수) | 1.5만평 토지 | - | 1,700 건물 (1,600) 기금 (100) | 1,700 |
| 교육협력지원 (사범대, 백순근교수) | 200 (건물) | 30 | - | 230 |
| 계 | 600 | 4,155 | 2,375 | 7,130 |

※ 향후 추진 예정 사업 : 스마트팩토리, 빅데이터, 미래형학교, 의료 바이오컨소시엄

II 컨소시엄 별 추진 경과

I. 자율주행자동차 컨소시엄

□ 추진 개요

- 자율주행 실증 트랙 및 연구동 건립
- 자율주행통합기술 및 소프트웨어 개발, 자율주행교통망시스템 구축

□ 미래모빌리티센터를 통한 산학연 컨소시엄 구성

참여 기관 (1단계 출범) : 22개 기관

- 현대자동차, 현대모비스, (만도) MN소프트, SKT, 삼성전자, LG전자, 옴니센서, 하닉스, 성우모바일, 오이즈모토모티브,
- KATECH, KATRI, 자동차안전연구원
- 서울대, 아주대, 국민대, 한양대, NAVER, KAKAO 한국도로공사, (한국교통연구원)



□ 유치추진 중인 정부 재정지원 사업

- 자율주행기반 대중교통 시스템 실증 연구
 - 사업 주관 : 국토교통부
 - 총 사업비 : 280억 원
 - 사업기간 : 2018년 ~ 2022년
 - 서울대학교 컨소시엄이 주관 사업단으로 선정 : 2018. 4. 5(목)
- 5G - V2X 기반 자율주행 시범 사업
 - 사업 주관 : 과학기술정보통신부
 - 총 사업비 : 285억 원
 - 사업기간 : 2018년 ~ 2022년
 - 프로젝트 제안 설명(2018. 4. 18) 후 시범 사업자 선정
 - ※ SKT 중심의 컨소시엄에 서울대학교 참여
- 자율주행기반 도심주행 공유교통 실증 기술 개발 연구
 - 사업 주관 : 국토교통부
 - 총 사업비 : 290억 원
 - 사업기간 : 2019년 ~ 2022년
 - 공모 사업 : 2018년 하반기 예정

□ 재정 지원

- 2018 ~ 2020년

(단위 : 억 원)

| 참여기관 | 서울대학교 | 정부 및 지자체 | 기업 (현물포함) | 총 예산 |
|-------|--------------|-------------|--------------|-------|
| 서울대학교 | 200 (건축물) | 855 | 120 | 1,175 |
| 합 계 | 200 | 855 | 120 | 1,175 |

Ⅲ. 스마트시티 컨소시엄

추진 개요

- 2018년 상반기 중 스마트 시티 단지 선정 공모 지원
- 공모 사업

| 과 제 | 주관 | 예산 (억 원) | | |
|----------------------------------|-----|----------|----|-----|
| | | 정부 | 민간 | 총계 |
| 환경, 에너지, 생활복지 위주 Inno City 구현 | 국토부 | 270 | 90 | 360 |

- 시흥시와 협력하여 스마트시티 사업 계획서 작성중

컨소시엄 구성

- 컨소시엄 구성 협약 체결 : 2018. 4. 17(화)
 - 서울대학교, 한국전력공사, KT, 한국토지주택공사, 한국전자통신연구원, 한국에너지공단

| 사업비(억 원) | | | | 참여기관 | |
|----------|-----------|----|-----|----------|-------------------------------|
| 서울대 | 정부 지자체 | 민간 | 합계 | 대학 및 기관 | 기 업 |
| 100 | 270 | 90 | 460 | 서울대, 시흥시 | 한국전력, KT LH, ETRI, 한국에너지공단 |

Ⅳ. 미래해양연구소 구축 계획(안)

추진 개요

- 대형 수조 설치 및 산학협력 기반 구축
 - 1단계 : 선형 추진기 시험시설 구축 (1,000억 원)

- 2단계 : 대형 시험시설 구축 (500억 원)
- 미래해양연구소(FOC: Future Ocean Center) 설립
 - 대학 내 관련 학과들과 융합 연구 추진
 - 관련 기업 연구기금 확보(약 100억 원 / 5년)를 통한 연구지원

컨소시엄 구성

| 사업비(억 원) | | | | 참여기관 | |
|---------------|-----------|----------------------------------|-------|---------|--------|
| 서울대 | 정부 지자체 | 민간 | 합계 | 대학 및 기관 | 기업 |
| 1.5만평 부지제공 | | 1,700 건물 (1,600) 연구기금(100) | 1,700 | 서울대 | 대우조선해양 |

V. 교육협력지원센터 구축 사업

추진 개요

- 시흥시 교육 발전 중장기계획 수립 및 프로그램 운영
- 세부 추진 사업
 - 미래핵심역량 교육개발 센터 및 미래형 학교 설립
 - 어린이 마이크로 스쿨 설립, 기초학력 정서교육상담센터 운영
 - 사회적 배려자 지원, 아동건강관리 및 부모교육센터 운영
 - 재외동포교육지원 연구센터 설립, 다문화 가정 교육프로그램

컨소시엄 구성 : 서울대 - 시흥시 - 시흥시 교육청