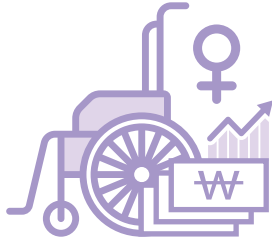


중증여성 장애인 고용장려금 지급단가 인상



중증여성 장애인의 고용장려금
지급단가를 50만원에서 60만원으로
인상해 취업가능성을 높입니다.

사업개요 장애인 의무고용률을 초과하여 장애인을 고용하는
사업주에게 고용장려금을 지급하여 장애인 근로자의
직업생활 안정을 도모하고 고용촉진 유도

지원대상 의무고용률 (2.7%, 공공기관 및 지방공기업 3%)을
초과하여 장애인을 고용한 사업

지원내용 초과인원 1인당 장애정도, 성별, 근속년수에 따라
월 15~60만원 지원

'16년부터 중증여성 장애인 고용장려금 지급단가를
50만원 ▶ **60만원** 인상

고용장려금 지급 단가

구분	경증남성	경증여성	중증남성	중증여성
입사일로부터 만 3년까지	30만원	40만원	40만원	60만원
입사 3년 초과 만 5년까지	21만원	28만원		
만 5년 초과	15만원	20만원		

이용방법 본사 소재지를 관할하는 한국장애인고용공단 지사로 신청

온라인 신청 | www.esingo.or.kr
문의 | 고용노동부 장애인고용과 (044-202-7483)
한국장애인고용공단 콜센터 (1588-1519)

지역 문제행동 치료시설 확충



지방에 처음으로 문제행동
치료시설을 설치합니다.

사업개요 문제행동 치료를 받기 어려운 지방의 발달장애인을
위해 지방 대학병원에 문제행동치료시설을 설치·운영

인프라가 확충된 수도권을 제외하고, 발달장애인 수가
많은 지역부터 우선 지원

지원대상 지역의 발달장애인

지원내용 지방 대학병원 이상 종합병원에 **신규로 2개소** (개소당
4억원)를 설치하고 치료인프라 (치료교구, 안전장치 등),
보조인력 등 지원

기대효과 장거리 이동이 어려운 발달장애인의 **치료권 확보**
※ 지방에는 전무한 문제행동치료시설을 신규로 설치

치료에 따른 발달장애인 **부담 최소화** (본인부담 3만원)
※ 사설기관 치료비는 평균 15만원 수준

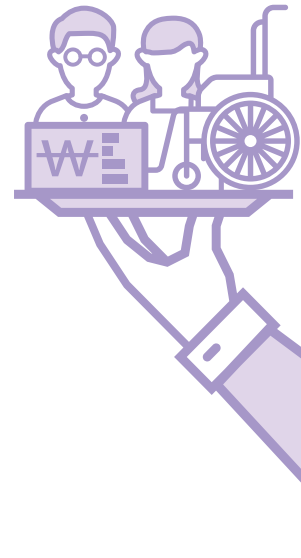
지방 소재 발달장애인의 접근성 제고로 자해, 타해
등으로 인한 사회문제 발생을 최소화

이용방법 보건복지부

문의 | 보건복지부 장애인서비스과(044-202-3348)

2016년 예산

이렇게
활용하십시오



알아두면 유익한
생활밀착형 예산

05 장애인

장애인 콜택시 확대 지원



장애인 콜택시를
2,852대 (종전 2,588대)로
늘리겠습니다.

사업개요

지방자치단체가 대중교통 이용이 어려운 중증장애인을 위해 **특별교통수단(장애인 콜택시)***을 도입하는 경우, 차량구입비의 일부를 보조

* 장애인이 휠체어를 탄 채 승차할 수 있는 승강설비 및 휠체어 고정장치 등을 장착한 차량

지원대상

1·2급 중증장애인 등 이동에 심한 불편을 느끼는 교통약자

지원내용



서울특별시 - 평균 구매비(대당 40백만원) × 40% (보조율)
기타 시·도 - 평균 구매비(대당 40백만원) × 50% (보조율)

이용방법

시·군 이동지원센터로 콜 접수 시 이용 가능

문의 | 국토교통부 교통안전복지과 (044-201-3871)

장애인 활동지원 대상확대 및 단가인상



장애인 활동지원 서비스 인원을
확대 (3,500명) 하고, 활동보조인의
시간당 급여를 중증 3%, 최중증 5%
인상합니다.

사업개요

혼자 일상·사회생활이 어려운 장애인들을 대상으로 활동지원급여(활동보조, 방문목욕·간호)를 지원하여, 자립생활이 가능하도록 지원하고 가족부담도 경감

지원대상

1~3등급 등록장애인 (6세이상 65세미만) 중
장애활동지원 등급 1~4급 판정자

'15년 | 57,500명 ▶ '16년 | 61,000명

지원내용

수급자별 활동지원 등급에 따라 월 급여한도 범위 내에서 활동보조, 방문목욕 등 현물급여 (바우처) 방식으로 지원

※ 기본급여 | 월 47~118시간,
추가급여(독거, 출산, 최중증 등) | 월 10~273시간

'16년 활동보조인의 시간당 급여를
중 증 3% (6,610 ▶ 6,808 원/시간)
최중증 5% (6,610 ▶ 6,940 원/시간) 로 차등하여 인상

문의

주소지 관할 주민센터에 신청

문의 | 보건복지부 장애인서비스과 (044-202-3342)

발달장애인 가족 휴식지원 확대



발달장애인의 가족휴식 지원
대상자를 두배로 확대합니다.

사업개요

발달장애인 가족의 휴식 지원을 위해
지자체별 가족캠프, 일시 돌봄서비스 등을 지원

지원대상

등록 발달장애인 및 가족

'15년 | 3,730명 ▶ '16년 | 7,460명
※ 전국가구 평균 소득 150% 이하

지원내용

발달장애인 가족의 휴식 지원을 회당 20만원 수준의
지역별 상담캠프, 일시돌봄서비스 등 가족 휴식
프로그램 제공

이용방법

주소지 관할 주민센터에 신청

문의 | 보건복지부 장애인서비스과 (044-202-3348)