

MALDI-TOF/TOF WORKSHOP

서울대학교 기초과학공동기기원 (139동)
2014. 06. 24 (화)

Program 1 : 교육실(412호)

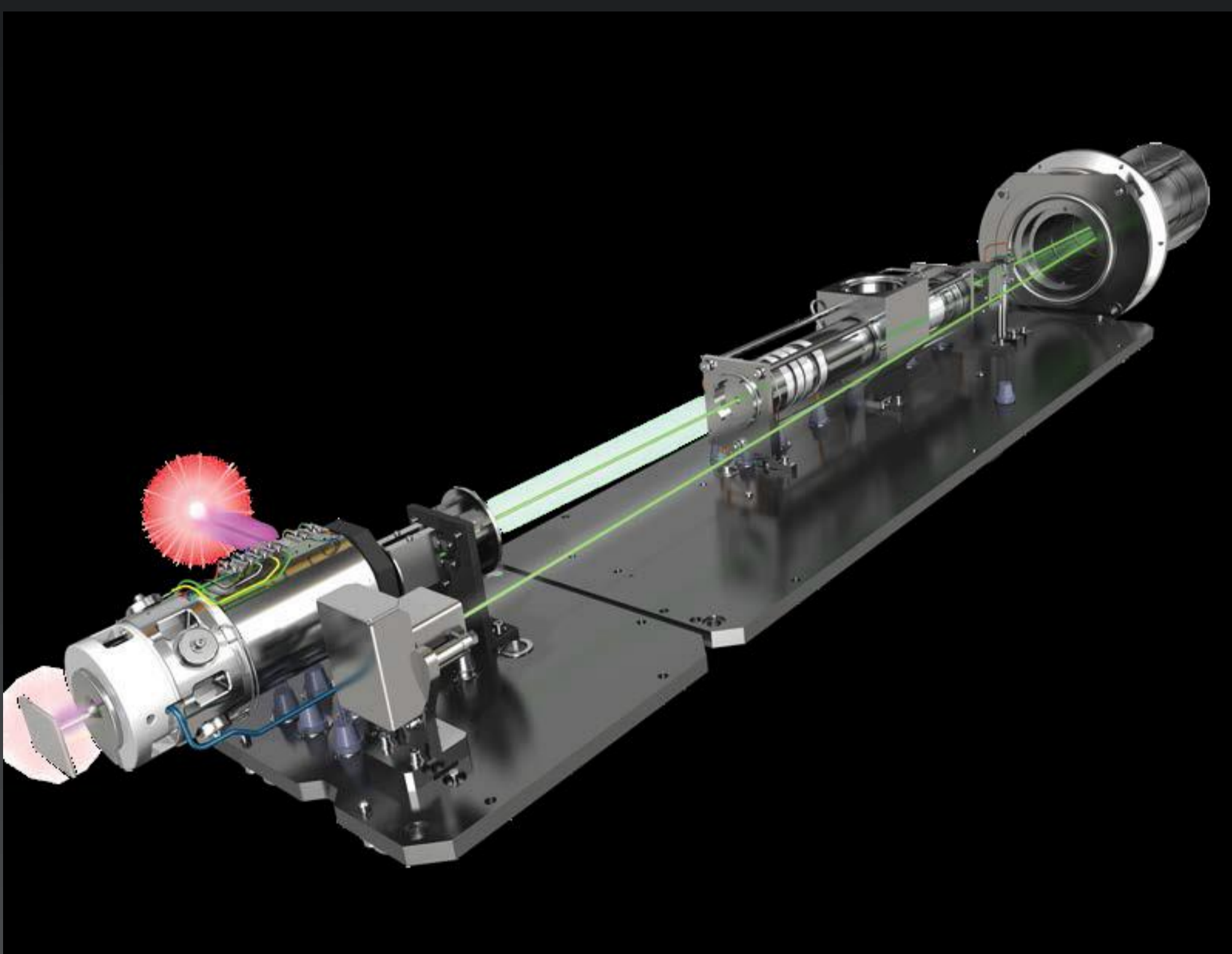
13:00~15:00 MALDI-TOF/TOF 의 이론과 응용

ABSCIEX Korea 신병희팀장

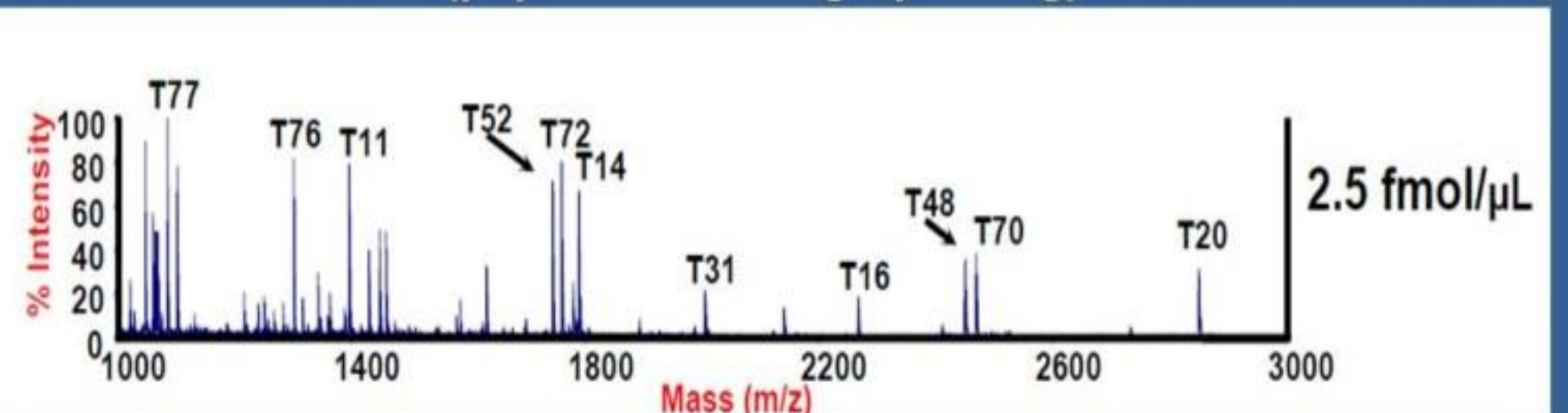
Program 2 : MALDI-TOF실(409호)

15:00~16:30 Sample Demonstration

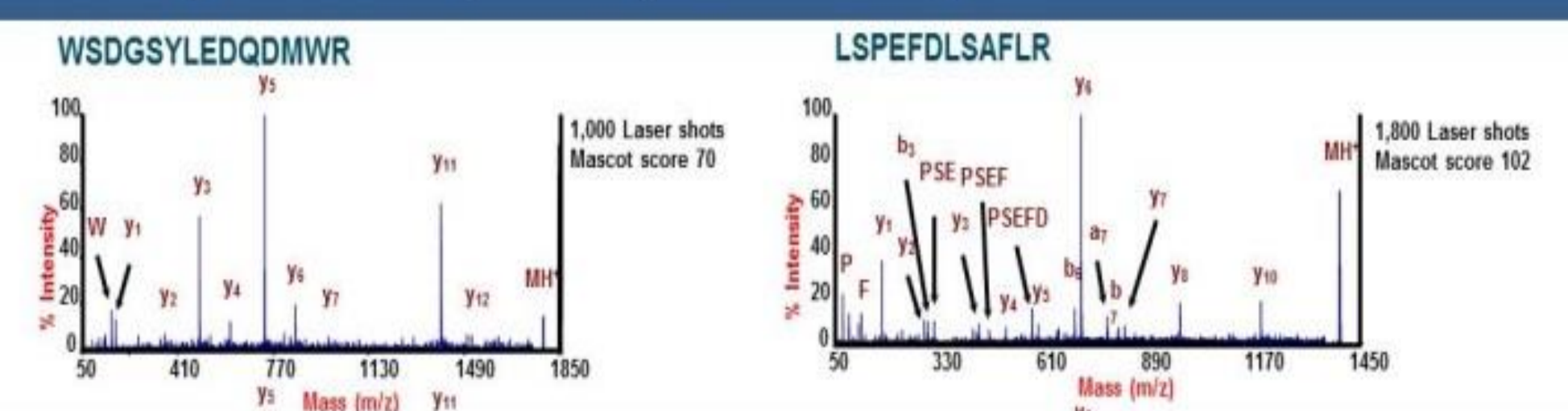
* 교육실이 협소하여 선착순 30명만 접수 받습니다.



• MS data – PMF (peptide mass fingerprinting)



• MS/MS data – individual peptide sequencing
– Using ProteinPilot (MASCOT) or DeNovo Explorer



자세한 일정 및 신청은 홈페이지(<http://irf.snu.ac.kr>)를 참조해 주시기 바랍니다.