

# 토론: 코로나 19가 남긴 교육의 의미와 과제

신종호

서울대학교 교육학과

2020. 6. 24



SEOUL  
NATIONAL  
UNIVERSITY

SNU  
responds to  
COVID-19

This material is the intellectual property of Seoul National University. So it is solely for the use of Seoul National University. No part of it may be circulated, quoted, or reproduced for distribution without prior written approval from Seoul National University. © 2020 Seoul National University. All rights reserved.

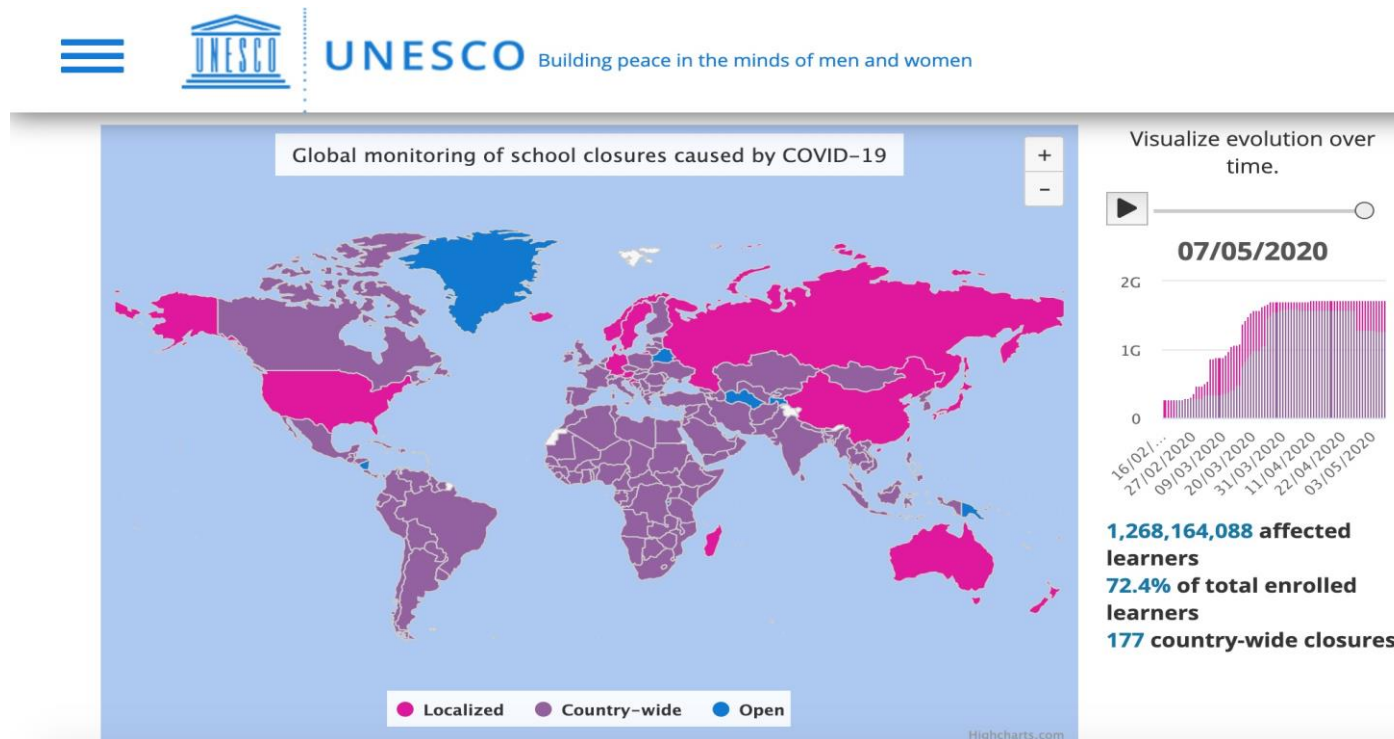
# 학교에 가고 싶지만 가지 못하는 아이들



SEOUL  
NATIONAL  
UNIVERSITY

SNU  
responds to  
COVID-19

- ❖ UNESCO/World Bank 통계자료(2020년 5월7일 현재) 학교 섯다운
  - ✓ 177개 국가, 약 13억 명(전체 학생의 72%)의 아이들에게 영향
  - ✓ 이중 약 4억 명의 학생들이 원격교육을 통해 부분적으로 학교교육을 받고 있는 상황



# 학교 섯다운이 가져 올 우려들

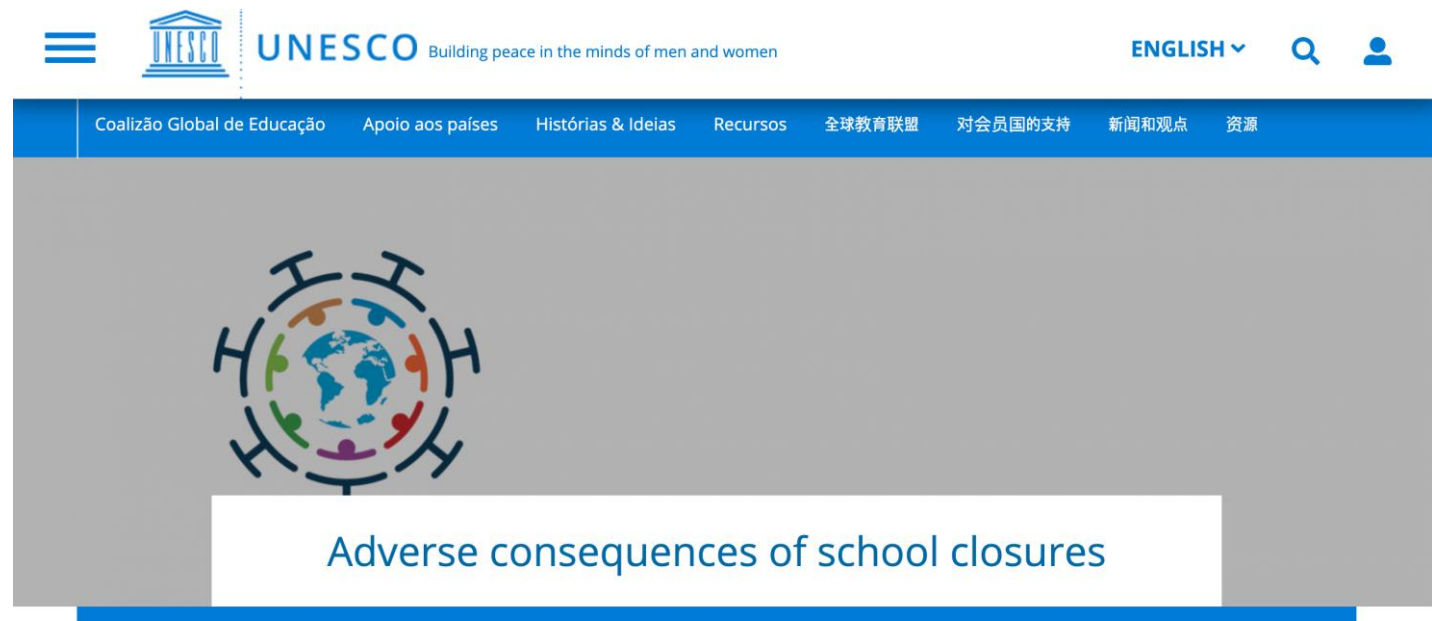


SEOUL  
NATIONAL  
UNIVERSITY

SNU  
responds to  
COVID-19

## ❖ UNESCO가 제기한 주요 문제들

- ✓ 학교에서의 학습 중단에 따른 온라인 교육 준비 정도
  - 얼마나 학습이 이루어졌는지를 어떻게 평가할 것인가?
- ✓ 가정에서의 자녀 교육 부담 증가와 가정환경에 따른 교육격차 증가
- ✓ 청소년 중도탈락, 일탈행위 등의 사회적 문제 증가



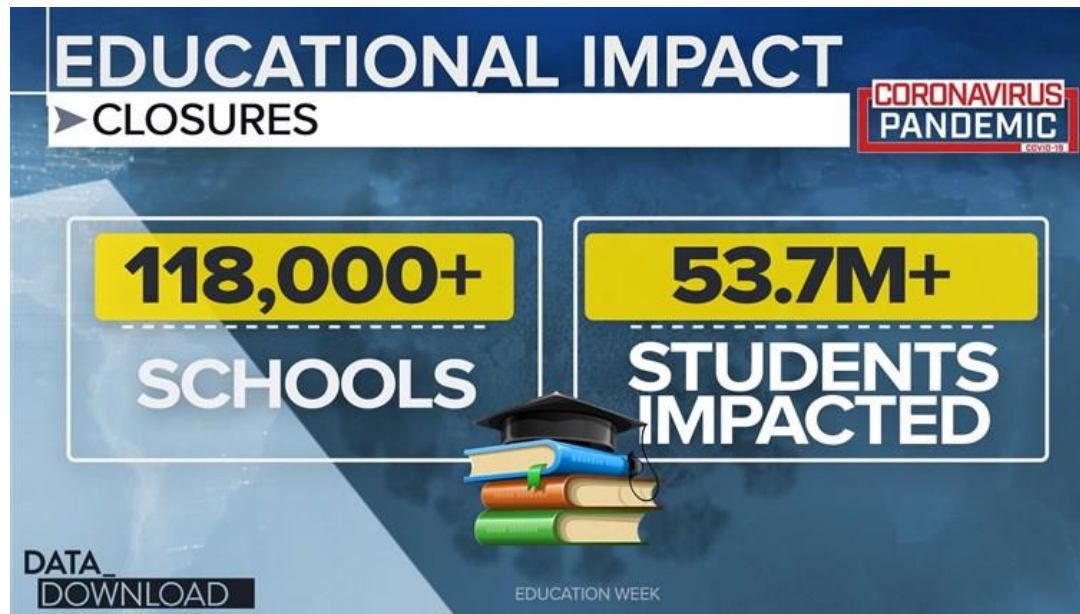
# 미국의 경우를 보면 *(The Hechinger Report, June 4, 2020)*



SEOUL  
NATIONAL  
UNIVERSITY

SNU  
responds to  
COVID-19

- ❖ 학교셧다운이 시작된 이후 2020년 5월말까지
  - ✓ 약120만명의 캘리포니아 공립학교 학생들이 온라인 학습에 필요한 디지털기기가 집에 없거나 인터넷 접속에 문제를 가지고 있음
- ❖ 소득격차에 따른 온라인 교육 참여 시간 차이 심화
  - ✓ 연소득 2만5천불 이하 가정 < 10만불 이상 가정 (10배 이상의 차이)



<https://www.nbcnews.com/politics/meet-the-press/school-closures-skyrocket-nearly-54-million-students-sent-home-n1165946>

# 인터넷 강국으로 알려진 우리나라는?



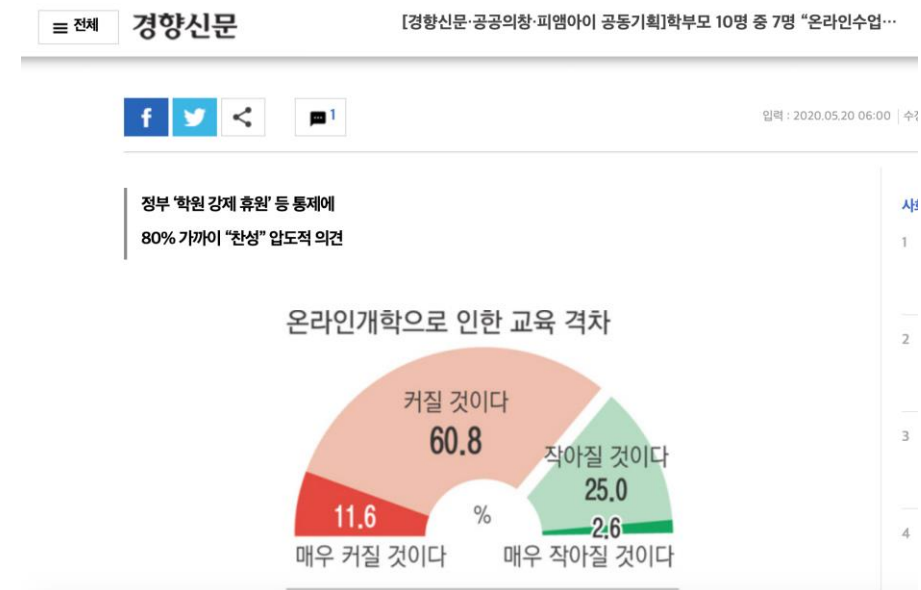
SEOUL  
NATIONAL  
UNIVERSITY

SNU  
responds to  
COVID-19

- ❖ 인터넷 강국, 온라인교육 선도국으로서 우리나라에서도 초기에는
  - ✓ 온라인 서버/플랫폼 문제
  - ✓ 취약계층에 대한 준비 문제
    - 저소득가정, 다자녀가정, 특수아동가정, 다문화가정



<https://www.donga.com/news/Society/article/all/20200409/100572361/1>



[http://news.khan.co.kr/kh\\_news/khan\\_art\\_view.html?art\\_id=202005200600025](http://news.khan.co.kr/kh_news/khan_art_view.html?art_id=202005200600025)

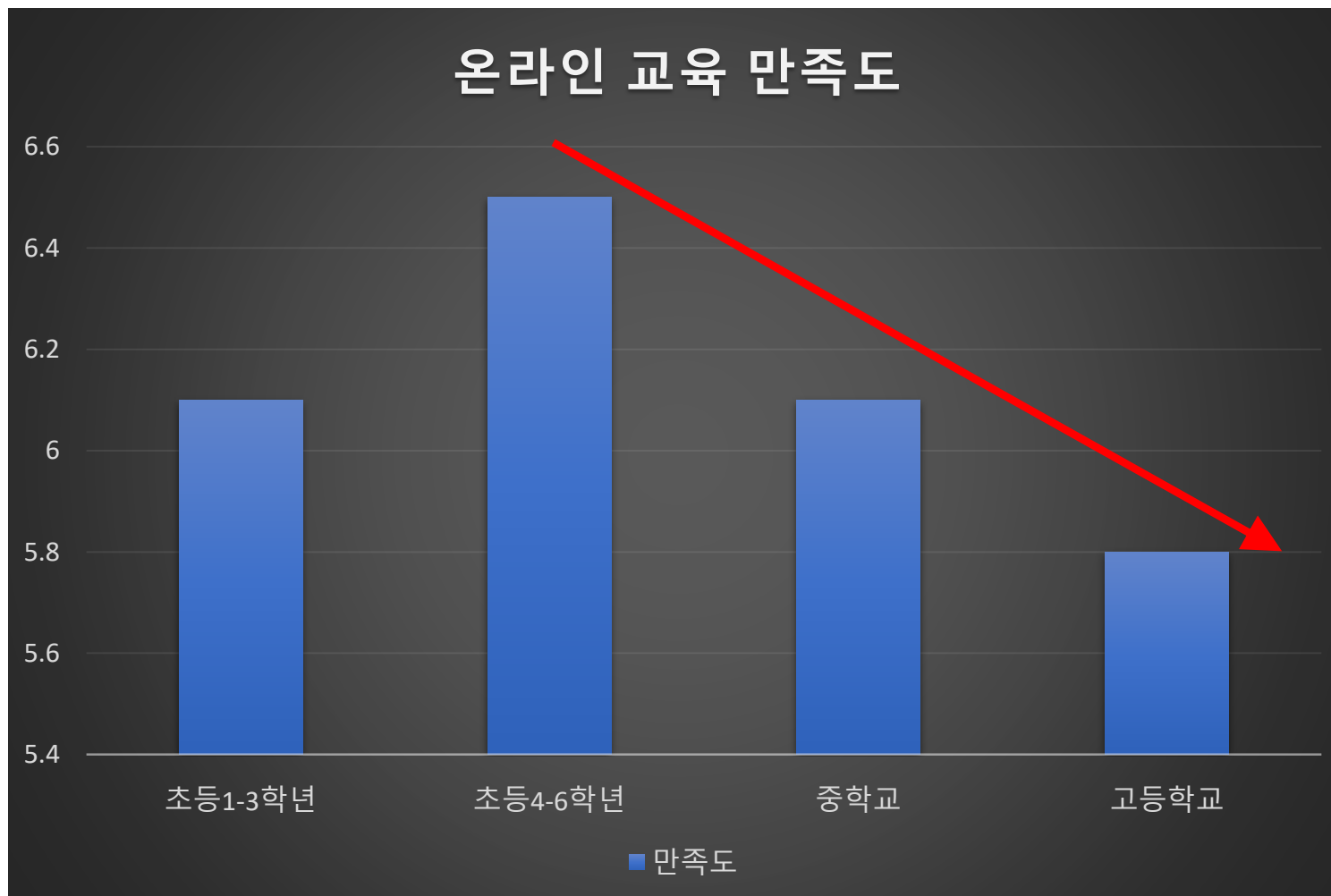
# 온라인교육에 대한 학생들의 반응은



SEOUL  
NATIONAL  
UNIVERSITY

SNU  
responds to  
COVID-19

## ❖ EBS/Naver가 공동운영하는 스쿨잼에서 실시한 조사 결과(6월12일)



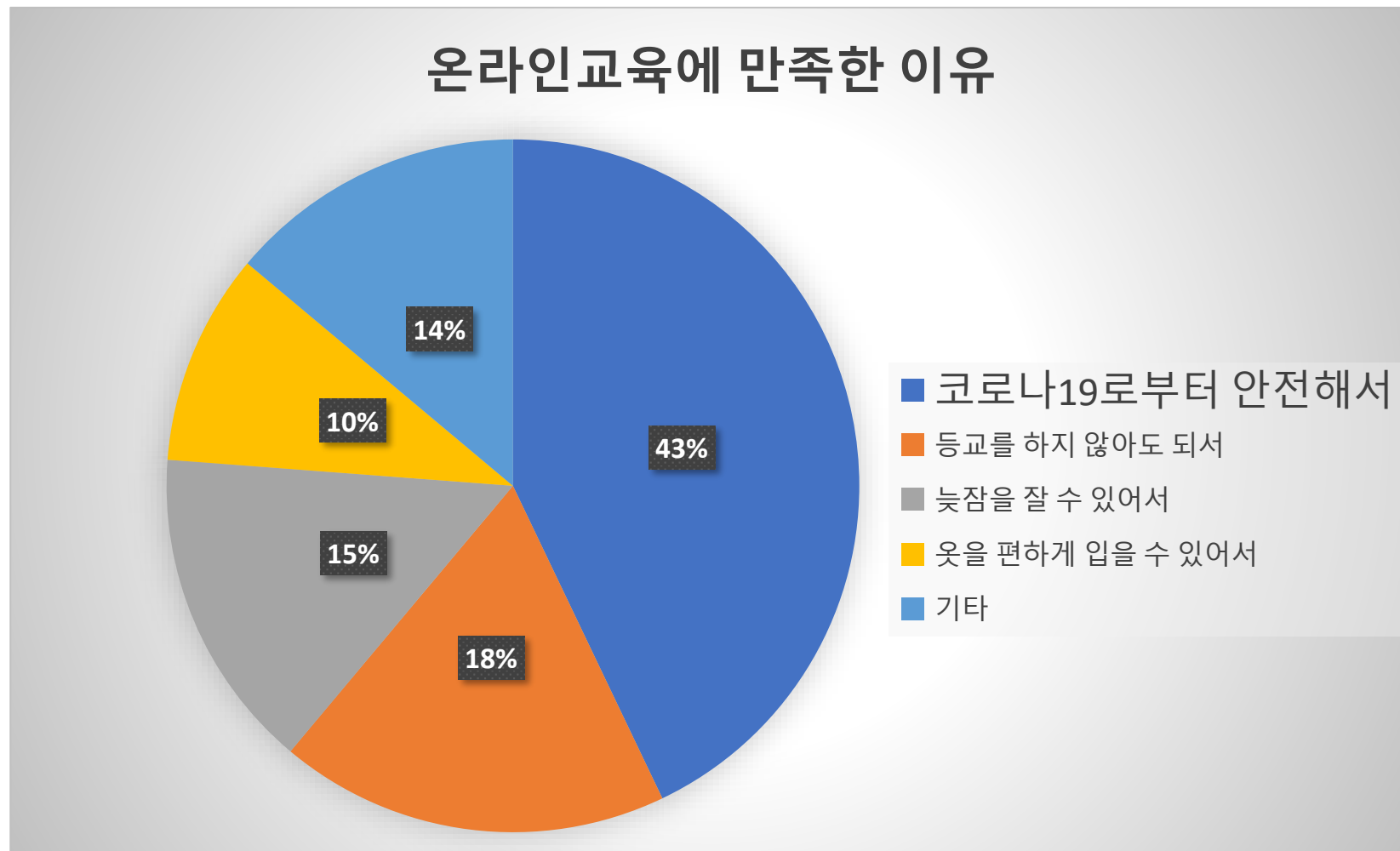
# 온라인교육에 대한 학생들의 반응은



SEOUL  
NATIONAL  
UNIVERSITY

SNU  
responds to  
COVID-19

## ❖ EBS/Naver가 공동운영하는 스쿨잼에서 실시한 조사 결과(6월12일)



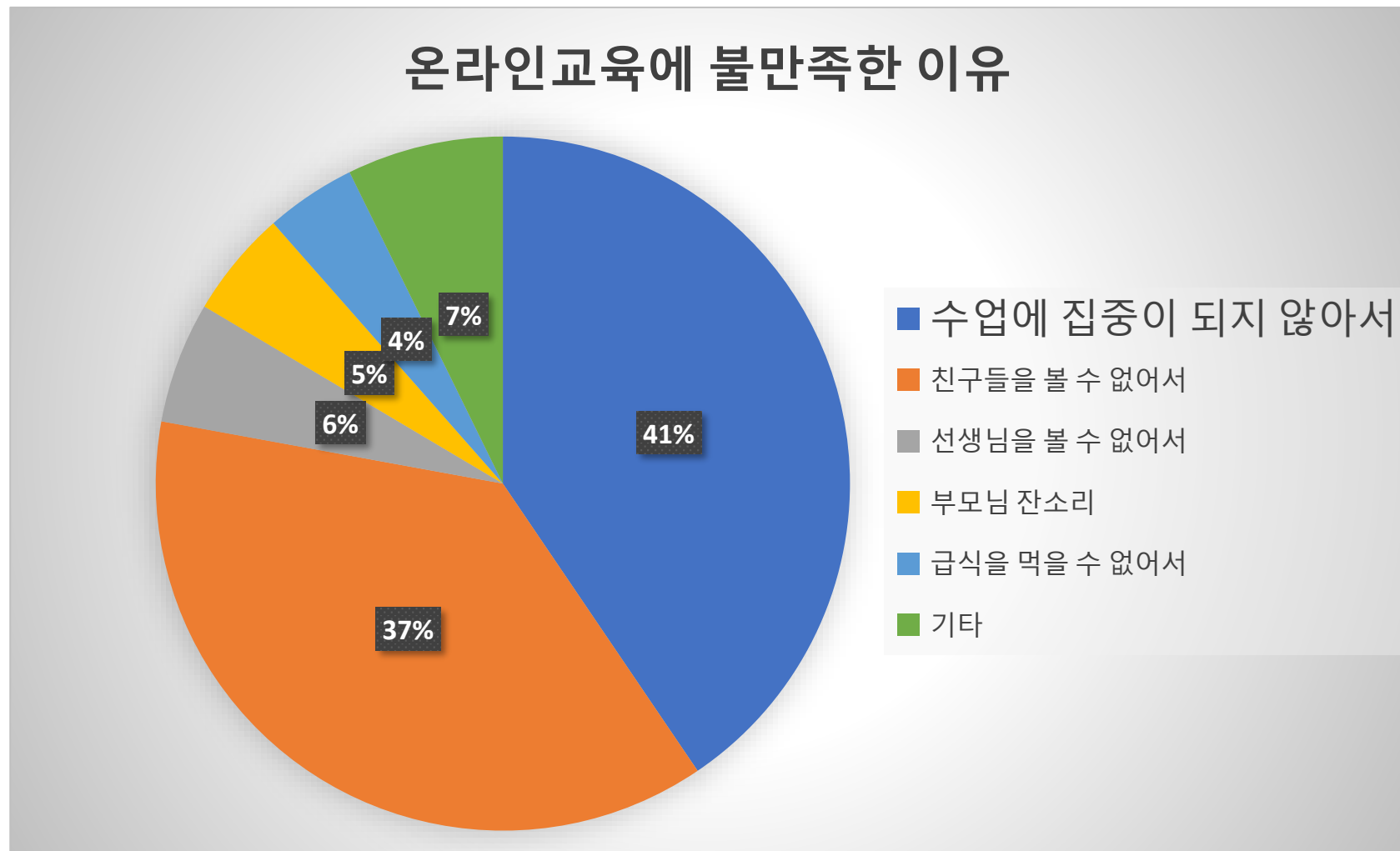
# 온라인교육에 대한 학생들의 반응은



SEOUL  
NATIONAL  
UNIVERSITY

SNU  
responds to  
COVID-19

## ❖ EBS/Naver가 공동운영하는 스쿨잼에서 실시한 조사 결과(6월12일)





# 포스트코로나-19, 온라인교육의 과제



SEOUL  
NATIONAL  
UNIVERSITY

SNU  
responds to  
COVID-19

- ❖ Link Delivery 방식으로부터 교사주도 콘텐츠 개발 및 활용 지원
  - ✓ 협력교수활동, 교사학습공동체 활동 지원
  - ✓ Zoom Fatigue, Zoom Gloom 문제 해결
- ❖ 학습 질 관리 시스템 개발 적용
  - ✓ 온라인교육의 학습 효과에 대한 모니터링 및 국가수준 평가 필요
  - ✓ 학습결손, 교육격차 문제 등 추적



<https://www.scoopnews.com/news/world-economic-forum-predicts-the-future-of-education-post-covid-19-8930>

# 포스트코로나-19, 다른 교육 과제는?



SEOUL  
NATIONAL  
UNIVERSITY

SNU  
responds to  
COVID-19

- ❖ 온라인학습에 대한 고등학교 학점인정 체제 논의 필요
  - ✓ 고교학점제 운영의 현실적 대안
  - ✓ 고등학교 유형에 따른 선택과목 차별 제공으로 인한 대학입시  
형평성 불만 해소
- ❖ 가을에 2차 코로나-19 파동이 올 경우를 대비해야 하나...



<https://imbccampuscollege.tistory.com/77>

문재인 대통령 청와대 뉴스룸 정책정보 국민소통 광장 청와대 알림판 청와대 관람 신청

검색어 "9월학기제" 에 대한 검색 결과입니다. (43건)

통합검색 문재인 대통령 청와대 뉴스룸 정책자료 토론방 국민청원 및 제안

· 국민청원 및 제안(43)

**9월학기제 시행 및 온라인 수업 강화**  
[청원시작 : 2020-05-12] [청원마감 : 2020-06-11] [청원인원 : 2,623]

... 그렇습니다. 기초적인 시스템을 갖추는데는 성공을 했으니, 이제 한걸음 더 나아가야합니다. 지금이라도 9월학기제로 변경하고, 앞으로 남은 약 3개월의 시간 동안 온라인 교육프로그램을 강화한다면 등교수업과 ... 보다 안정적인 교육이 이루어질 수 있을 것으로 생각합니다. 예전 방송에서 문재인 대통령님께서 9월 학...

HOME > 국민소통광장 > 국민청원 및 제안