

# 코로나19와 사회정책

## 구인회

서울대학교 사회복지학과

2020. 6. 24



SEOUL  
NATIONAL  
UNIVERSITY

SNU  
responds to  
COVID-19

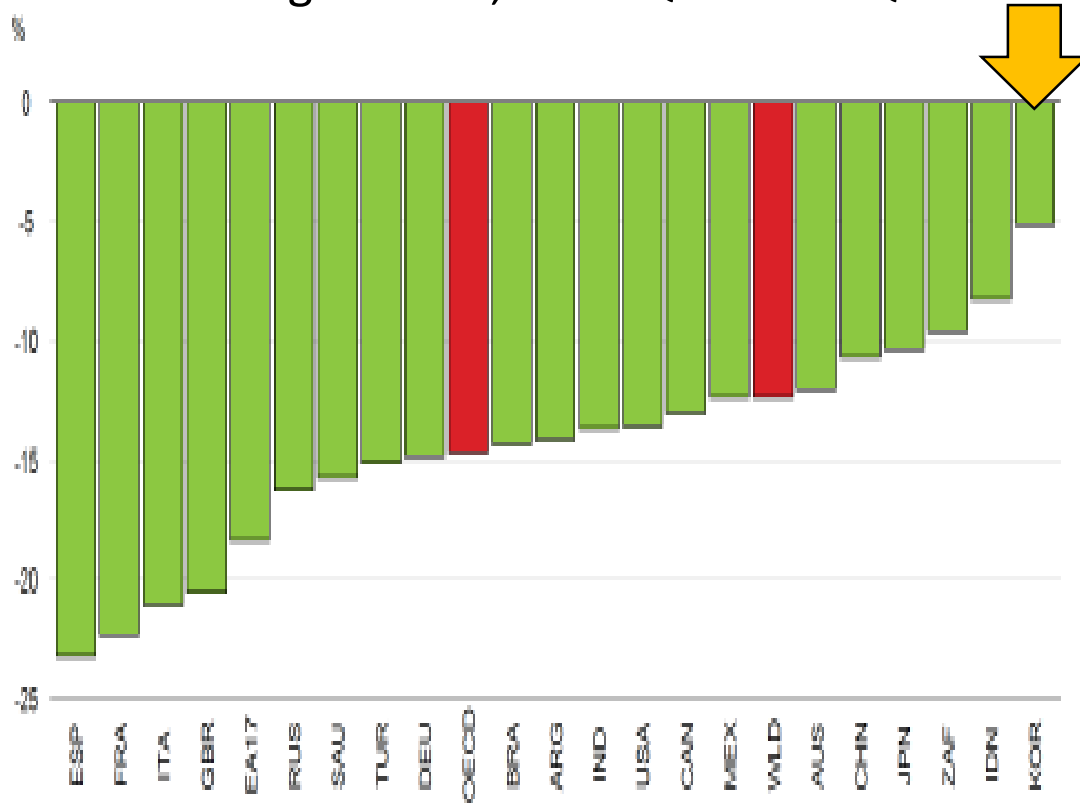
This material is the intellectual property of Seoul National University. So it is solely for the use of Seoul National University. No part of it may be circulated, quoted, or reproduced for distribution without prior written approval from Seoul National University. © 2020 Seoul National University. All rights reserved.

# 코로나19의 영향: GDP



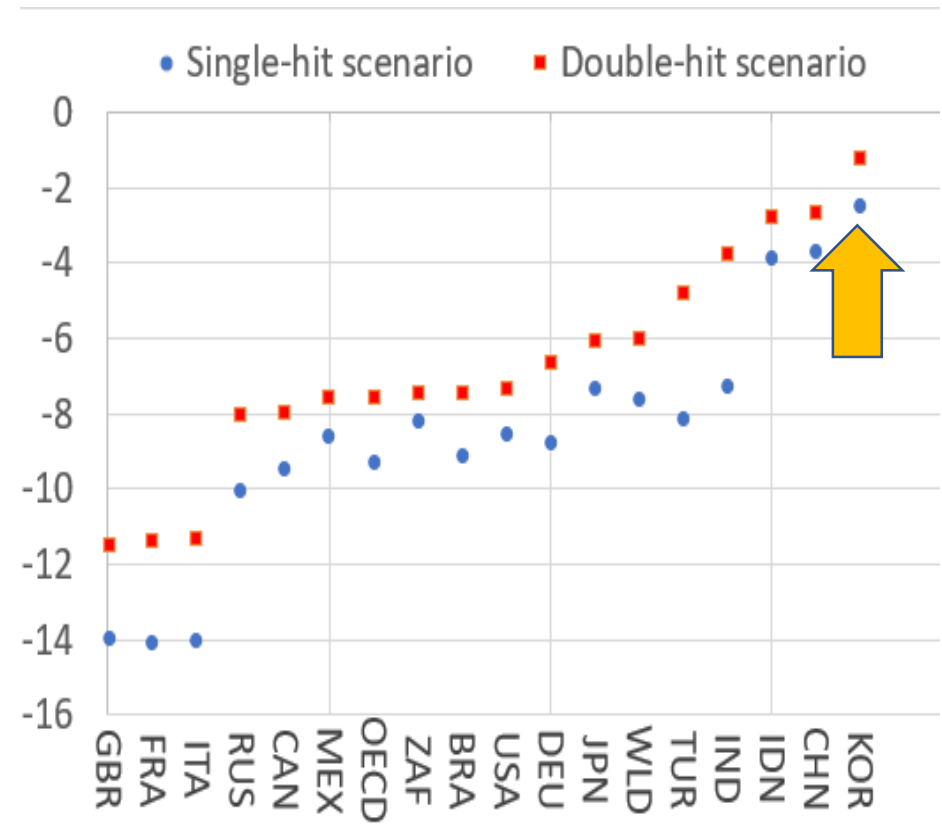
2020년 2분기동안 한국은 GDP 5% 감소, 2020 연간성장률 -1.2~-2.5%

% Change in GDP, 2019 Q4 - 2020 Q2



Source: OECD Economic Outlook 2020

Real GDP forecast, 2020



# 코로나19의 영향: 고용

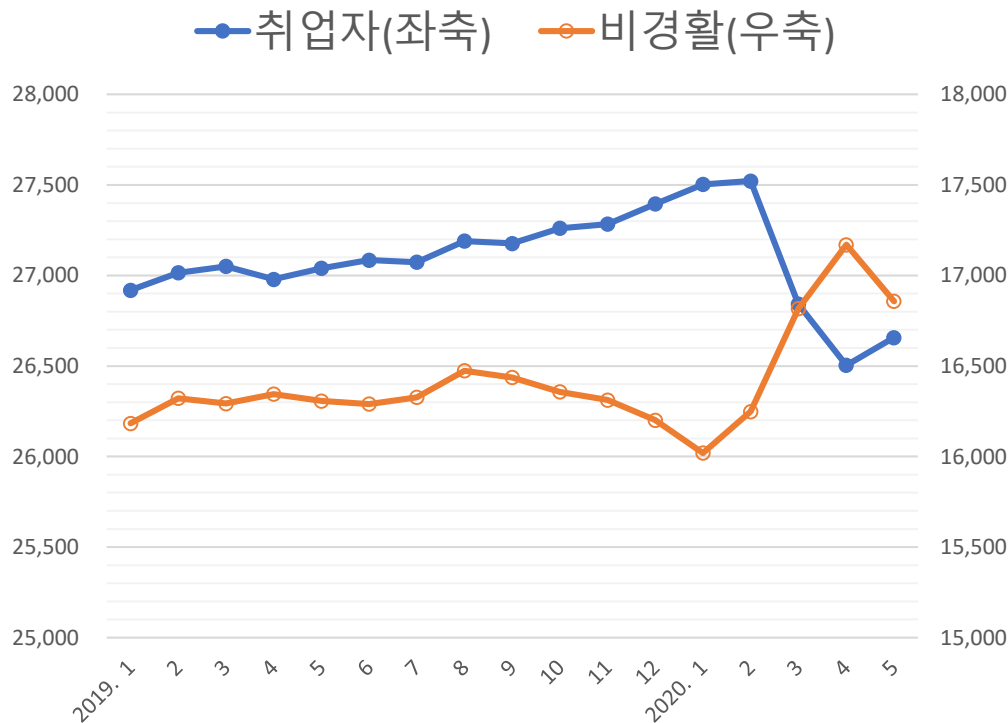


SEOUL  
NATIONAL  
UNIVERSITY

SNU  
responds to  
COVID-19

취업자 86만 감소. 임시/일용직 근로자, 영세 자영업자가 가장 큰 타격.

고용의 변화, 2019.1 – 2020.5



실직인구의 증가, 2020.2 – 2020.5

	2020.2	2020.5	차이
취업자	2752만	2666만	86만
(일시휴직)	62만	102만	40만
실업자	93만	124만	31만
비경활	1625만	1686만	61만

자료: 2020년 5월 고용동향

# 코로나19의 영향: 가구소득



## 2020년 1분기, 저소득층 소득 정체로 소득격차 증대

### 처분가능소득 5분위 배율 추이, 2019-2020

연도	1분기	2분기	3분기	4분기
2019	5.18	4.58	4.66	4.64
2020	5.41	-	-	-

### 5분위별 소득 변화, 2019.1분기- 2020.1분기 (천원, %)

	1분위		3분위		5분위	
	증감(률)	증감(률)	증감(률)	증감(률)		
소득	1,498	0.0	4,620	1.5	11,158	6.3
공적 이전	511	10.3	354	-12.4	518	36.2
처분가능소득	1,234	3.9	3,747	1.7	8,768	8.3

자료: 2020년 1분기 가계동향조사

# 코로나19 시대 사회정책: 긴급재난지원



SEOUL  
NATIONAL  
UNIVERSITY

SNU  
responds to  
COVID-19

사회적 약자에게 가혹한 재난: 감염과 실직의 불평등

보편적 기본소득 vs. 취약층 집중지원

각국의 대응

- 한국의 보편적 재난지원금: 긴급한 지원의 필요성
- 미국: 성인 \$1200, 싱가포르 390유로, 홍콩 1200유로, 일본 850유로 일시금.
- 유럽은 기존 사회안전망 확대:  
재산기준 없이 자영업자 등 지원(독일 UbII). 급여 인상(영국 Universal Credit)

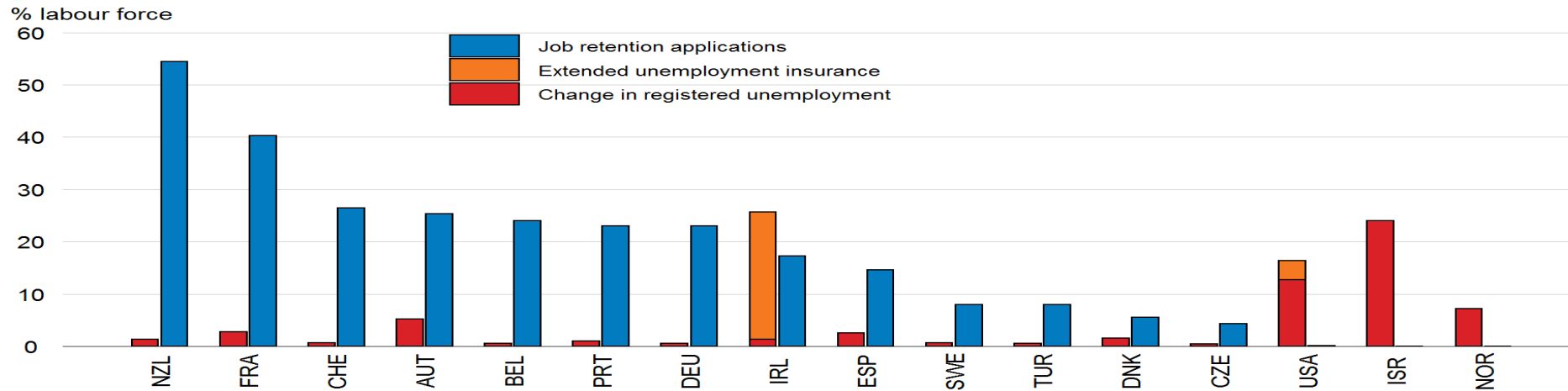
# 코로나19 시대 사회정책: 제도 개혁 과제



SEOUL NATIONAL UNIVERSITY

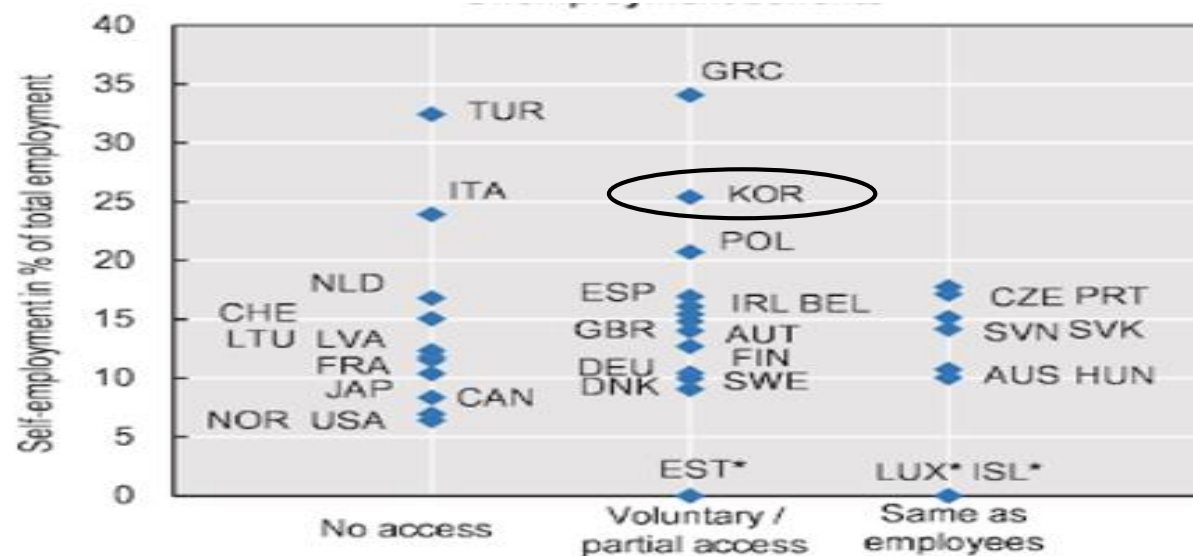
SNU responds to COVID-19

## 유럽의 고용유지 안정성 전략 vs. 미국의 실업급여 의존형 유연성 전략



Source: OECD Economic Outlook 2020

한국의 사각지대:  
비정규직, 자영자



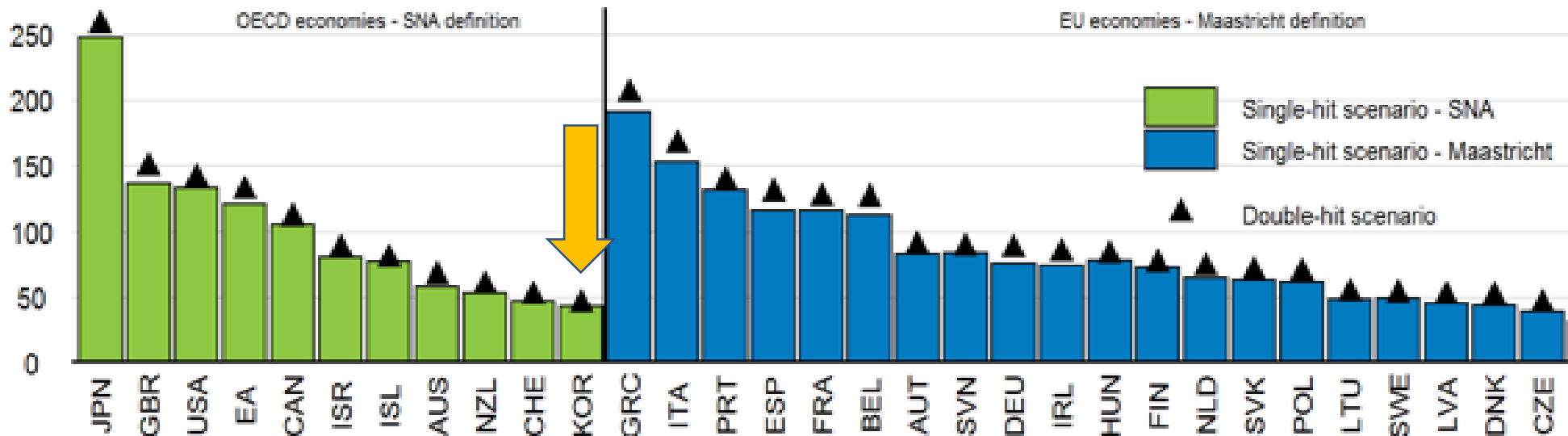
# 코로나19 시대 사회정책: 제도 개혁 과제



SEOUL  
NATIONAL  
UNIVERSITY

SNU  
responds to  
COVID-19

## GDP 대비 국가채무(%)의 국제비교, 2021



Source: OECD Economic Outlook 2020

## 공평하고 지속가능한 사회, 경제로의 전환

- 증세를 통한 소득불평등 해소, 재정안정
- 기후위기와 그린뉴딜.