

코로나19 대응 : 평가와 과제

김강립
보건복지부 차관

2020. 6. 24.



SEOUL
NATIONAL
UNIVERSITY

SNU
responds to
COVID-19

This material is the intellectual property of Seoul National University. So it is solely for the use of Seoul National University. No part of it may be circulated, quoted, or reproduced for distribution without prior written approval from Seoul National University. © 2020 Seoul National University. All rights reserved.

코로나19의 특성과 영향력



- 무증상 전파 (40%)
- 높은 전파력
- 높은 치명률

770만명 감염

43만명 사망

세계 경제성장률
-6% 전망

미국, 중국, EU 등
국가비상사태 선포

코로나19의 확산과 대응



아시아 국가, 특히 **한국의 효과적 대응**

한국의 코로나19 대응

심각단계 격상 이후 정부의 총력대응 및 성숙한 시민의식 발현으로 조기 감염병 확산 통제



시기별 코로나19 대응 경과



SEOUL
NATIONAL
UNIVERSITY

SNU
responds to
COVID-19

초기방역기

(1.20~2.18)

감염병
양상

- 감염병 단계: 주의 ⇒ 경계
- 중국입국자 중심
완만한 증가

정부
대응

- 특별입국절차/자가진단앱
- 진단역량 강화
- 선별진료소
- 정부 브리핑 정례화

급증·절정기

(2.19~3.10)

- 감염병 단계: 심각 격상
- 대구경북 지역감염 급증

- 대구, 청도 특별관리지역 지정
- 생활치료센터
- 강력한 사회적 거리두기

완화·안정기

(3.11~현재)

- 일일 확진자 30명 수준감소
- 지역사회 신발적 감염 지속

- 고위험 집단시설 전수조사
- 생활방역체계
- 장기화 대비 호흡기 전담
클리닉 설치

코로나19 대응의 핵심요소



SEOUL
NATIONAL
UNIVERSITY

SNU
responds to
COVID-19

혁신

Creativity

유연

Flexibility

거버넌스

Governance

포용

Inclusiveness

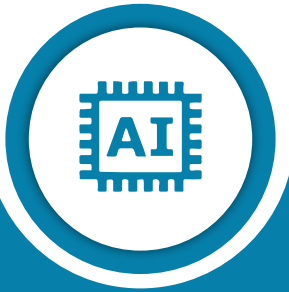
환경적 요인

우수한
보건의료체계

선도적인
ICT 기술

성숙한
시민참여의식

혁신 | 신기술·창의성을 결합한 감염병 대응



진단 검사

- AI 활용, 신속한 진단검사 기술 개발



검체 채취

- 드라이브 스루, 워크스루 선별진료소 운영



역학조사·격리

- 자가진단 앱
- GPS, 신용카드 정보 활용한 접촉자 파악
- 생활치료센터 운영



검역

- 입국금지 대신 특별입국 절차 마련



유연성 법령·제도의 신속·적극적 해석·적용



생활치료 센터

감염병 관리법의
신속적 해석

의료기관이 아닌 곳에서
경증환자 관리



**전화상담,
처방**

의료법의
적극적 해석

감염에서 안전한
온라인 치료 활성화



진단키트

긴급승인 제도
적극 이용

코로나19 진단키트
조기 출시



진단시약

정부구매 제도
적재적소 활용

정부 구매 사전 보장
⇒ 신속 생산

거버넌스 리더십·헌신을 통한 신속·효과적 대응

리더십과 헌신

신속한 의사결정

참여와 소통

- 대통령의 전적 신임 ⇒ 전문성에 근거한 효과적 감염병 대응 가능
- 의료인력, 군인, 공무원의 일 24시간 주7일 방역 대응

- 상시 중수본, 방대본 운영을 통해 (주말 포함) 즉각적인 의사결정 시행
- 영상회의 등 IT 기술을 활용한 실시간 의견 교환

- 투명한 정보 공개에 기반한 민주적 의사결정
- 정기브리핑, 전문가간담회 동선 공개
- 지지체-중앙 벽을 허문 현장 건의가 바로 반영되는 의사결정 구조

포용 국제사회·공동체와 연대를 통한 방역

국제 연대

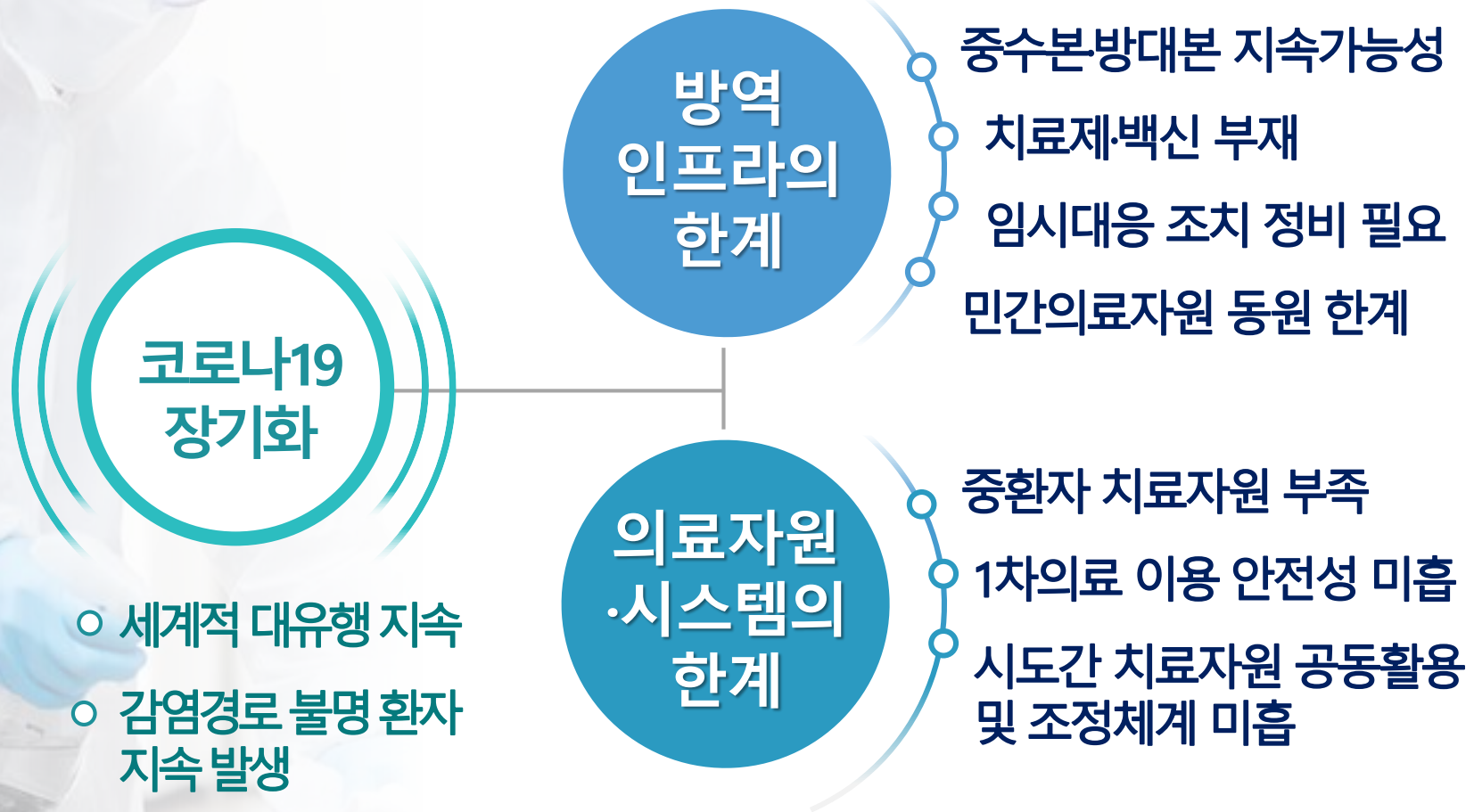
- 특별입국 절차를 통한 국제교류 유지
- 중국 유학생 입국 허용

약자에 대한 배려

- 노약자 등 집단시설 보호구 지원
- 긴급재난지원금 등 경제적 지원

상호 신뢰

- LOCK-DOWN 없이 일상생활 유지
- 자발적 수칙 준수에 기반한 4.15 총선 이행



코로나 19 재유행 대비 업그레이드 필요

방역 시스템 고도화 방안



SEOUL
NATIONAL
UNIVERSITY

SNU
responds to
COVID-19

유입차단

- 촘촘한 검역 유지

조기발견

- 고위험집단 적극 감시

확산방지

- 신속한 역학조사격리

방역 대응
역량 강화

의료 대응
역량 강화

- 치료자원 적정 확보
- 일반환자 안심의료 보장
- 권역별 대응체계 구축
- 전국단위 치료자원 조정

방역 인프라 내실화

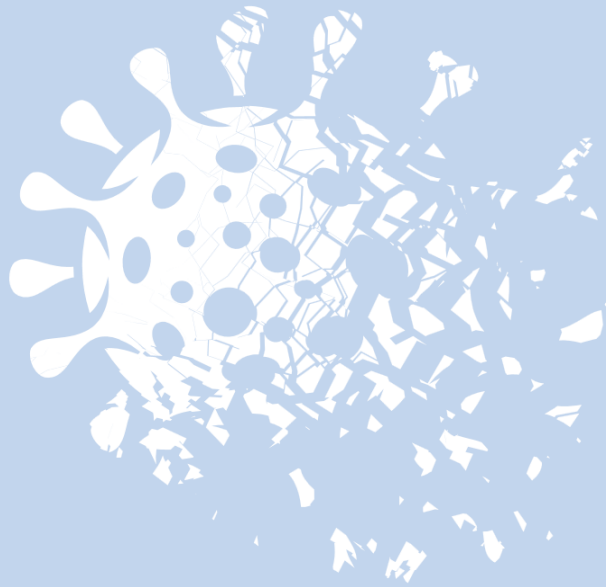
감염병
대응조직 강화

치료제·백신
개발 지원

법령·매뉴얼 정비

공공의료
인프라 확충

⇒ 지속가능하고 신속·유연한 대응이 가능한 방역 시스템 구축



감사합니다



SEOUL
NATIONAL
UNIVERSITY

SNU
responds to
COVID-19

This material is the intellectual property of Seoul National University. So it is solely for the use of Seoul National University. No part of it may be circulated, quoted, or reproduced for distribution without prior written approval from Seoul National University. © 2020 Seoul National University. All rights reserved.