

서울대학교 통계연보

2006년판

일러두기

본 연보는 2006년 4월 1일 현재의 통계를 수록하였으며, 각 표에는 당해년도와 직전 2개년, 5년 전, 10년 전 통계를 수록.

- 10년간의 통계 변화가 거의 없고, 변동 추이가 의미 없는 자료는 당해년도 또는 최근 3년간 통계만을 수록함.
- 기준일자가 다른 것은 별도로 표시하였음.

연도별 변동 상황은 다음 기준으로 조사하였음.

- 학생 상황 : 매 학년도(전년 3월 1일~당년 2월 말일)
- 교수·직원 상황 : 매년(전년 4월 2일~당년 4월 1일)

본 연보에 사용된 계량 단위는 미터법을 따름.

연령별 통계는 만연령임.

통계 중 일부는 반올림으로 인하여 내역과 합계가 일치되지 않는 경우도 있음.

통계표 중에 사용된 부호는 다음과 같음.

(0) : 단위 미만

(-) : 해당숫자 없음

(...) : 해당숫자 미상

본 연보에 관한 문의사항은

서울대학교 기획담당관실(전화 : 02-880-5084, FAX : 02-889-7489)로 연락바람.

차 례

I. 개 요

1. 조직	4
가. 기구표	4
나. 대학본부	7
다. 대학(원)	7
라. 부속시설 등	7
2. 인원	7
가. 교원	7
나. 직원	7
다. 대학(원)생	8
3. 시설	8
가. 토지	8
나. 건물	8
4. 재정	8

II. 교 원

1. 인원 현황	12
2. 강의담당 현황	15
3. 전임교원 1인당 학생인원 현황	18
4. 학술연구실적 현황	21
5. 연구비 수탁 현황	22
6. 해외파견 현황	24
가. 지원기관별	24
나. 파견지역별	24
7. 전임교원 학위별 · 성별 인원	25
8. 연령별 인원	26
9. 경력연수별 인원	26
10. 외국인교원 현황	27
11. 전임교원 신분변동	27

Ⅲ. 직 원

1. 직종별 인원	30
2. 조직별 인원	30
가. 총괄	30
나. 대학본부	31
다. 대학(원)	31
라. 지원·부속시설	31
마. 연구시설	32
바. 부설학교	33
사. 기타 기관(자체직원)	33
3. 직급(종)별 평균연령 및 근속연수	33
가. 직급(종)별 평균연령	33
나. 직급(종)별 평균근속연수	33
4. 직원 신분변동	34
가. 일반직·학예연구직·기능직	34
나. 일반직	34

Ⅳ. 대학(원)생

1. 인원 현황	38
2. 외국인 현황	40
3. 신입생 현황	41
4. 재학생 신분변동	42
5. 졸업생 취업·진학 현황	43
6. 장학금 수혜 현황	44
7. 학위수여 현황	46
8. 명예박사학위수여 현황	47

Ⅴ. 학술연구

1. 연구시설	50
가. 설치 현황	50
나. 조직 현황	51
다. 인력 현황	54
라. 연구 개황	56
마. 지원재단별 연구비 수혜 현황	60
바. 연구실적물 현황	62
사. 일반 현황	64

2. 대학(원)부설 공개강좌 과정	66
3. 국제학술교류협정체결 현황	67

VI. 지원·부속시설

1. 지원시설	72
가. 정보화본부	72
1) 중앙전산원	72
가) 시설 및 이용 현황	72
나) 학생 1인당 인터넷속도	73
다) 정보기술교육 실시	73
라) 서울대전산망 이용	73
나. 중앙도서관	73
1) 장서 현황	73
2) 장서 구성	74
3) 기타 자료	74
4) 시설 및 이용 현황	75
2. 부속시설	75
가. 박물관	75
나. 미술관	76
다. 규장각한국학연구원	76
라. 학생기숙사	76
1) 수용 인원	76
2) 시설 현황	76
3) 후생복지시설	77
마. 보건진료소	77
1) 진료 현황	77
바. 교수학습개발센터	77
사. 실험동물자원관리원	78
아. 기초과학공동기기원	78
자. 언어교육원	78
1) 한국어교육센터 연도별 학생수	78
2) 외국어교육센터 강좌별 등록현황	79
3) 외국어능력측정 현황	79
4) 간행물 현황	80
차. 대학생활문화원	80
카. 성희롱·성폭력상담소	80
1) 교육 통계	80
2) 상담통계(유형별 통계)	81
타. 기록관	81
1) 기록물 소장 현황	81

파. 환경안전원	81
1) 실험폐액수거 현황	81
2) 방사성폐기물 위탁처리량 현황	81
3) 환경안전교육 참석자 현황	82
4) 기관별 실태조사 실험실 수	82

VII. 기타 기관

1. 부설학교 현황	86
2. 출판부 현황	86
가. 간행 실적	86
3. 대학신문사 현황	86
4. 생활협동조합 현황	87
5. 서울대/포스코스포츠센터 현황	87

VIII. 교육시설

1. 토지 현황	90
2. 건물 현황	91

IX. 교육재정

1. 재원별 재정 현황	94
가. 일반회계(국고)	94
나. 기성회회계	94
다. 발전기금	95
2. 기구별 재정 현황	95
가. 총괄	95
나. 대학본부	96
다. 대학(원)	96
라. 연구시설	97
마. 지원·부속시설	99
바. 법인 및 기타 기관(자체예산)	99

mary

I. 개요

1. 조직

- 가. 기구표
- 나. 대학본부
- 다. 대학(원)
- 라. 부속시설 등

2. 인원

- 가. 교원
- 나. 직원
- 다. 대학(원)생

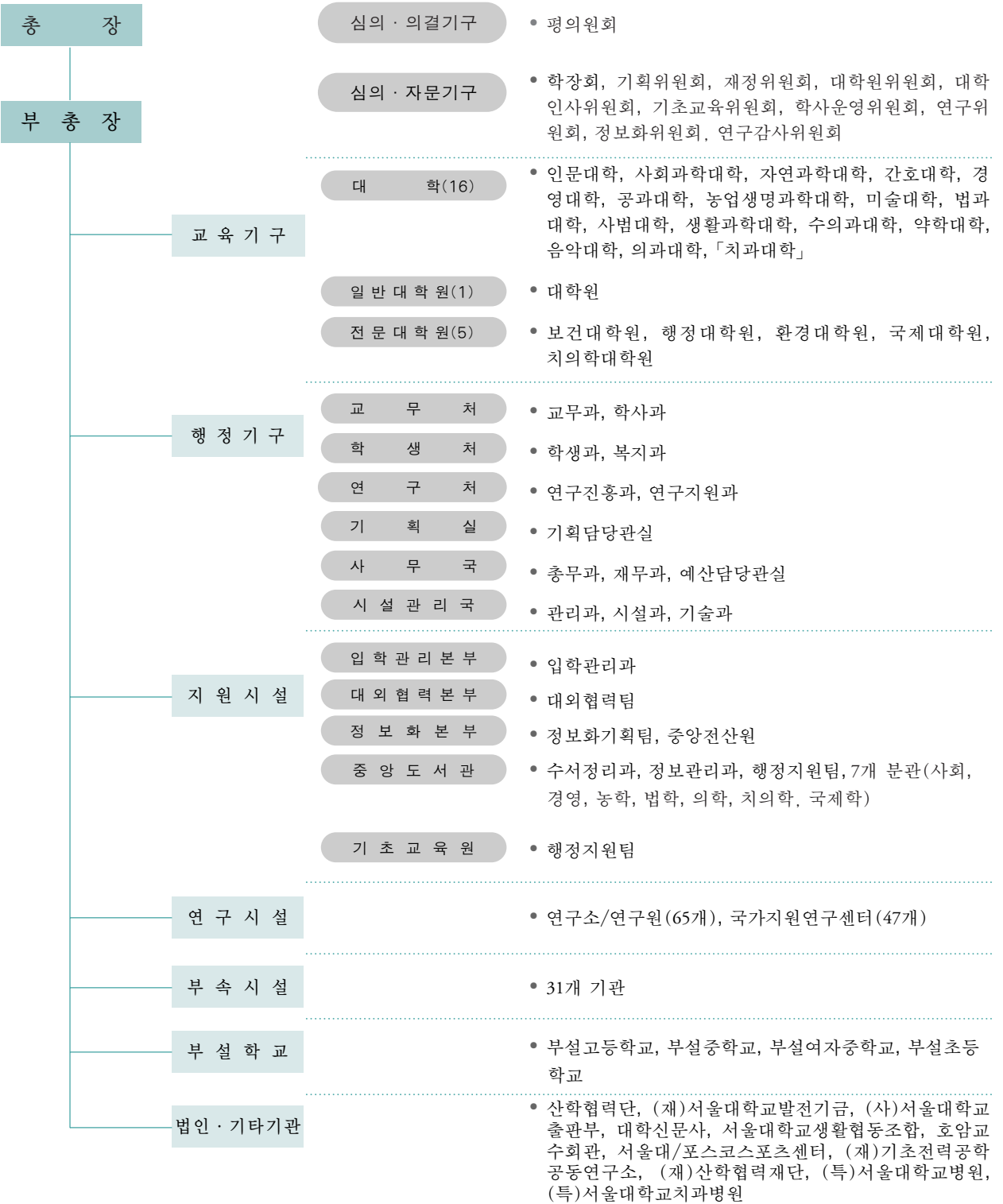
3. 시설

- 가. 토지
- 나. 건물

4. 재정

1. 조직

가. 기구표



* 교육기구, 연구시설, 부속시설의 세부조직은 뒷페이지 참조

* 2006년 4월 12일 기준임.

교육 기 구

대 학 원	석사과정 : 5계열 71개 학과(부) 27협동과정 박사과정 : 5계열 72개 학과(부) 27협동과정
인 문 대 학	국어국문학과, 중어중문학과, 영어영문학과, 불어불문학과, 독어독문학과, 노어노문학과, 서어서문학과, 언어학과, 국사학과, 동양사학과, 서양사학과, 철학과, 종교학과, 미학과, 고고미술사학과(15개 학과)
사 회 과 학 대 학	정치학과, 외교학과, 경제학부, 사회학과, 인류학과, 심리학과, 지리학과, 사회복지학과, 언론정보학과(1개 학부, 8개 학과)
자 연 과 학 대 학	수리과학부, 통계학과, 물리·천문학부, 화학부, 생명과학부, 지구환경과학부, 의예과, 「치의예과」, 수의예과(5개 학부, 1개 학과, 3개 예과)
간 호 대 학	간호학과(1개 학과)
경 영 대 학	경영학과(1개 학과)
공 과 대 학	기계항공공학부, 재료공학부, 전기공학부, 지구환경시스템공학부, 컴퓨터공학부, 화학생물공학부, 건축학과 건축학전공, 건축학과 건축공학전공, 산업공학과, 원자핵공학과, 조선해양공학과(6개 학부, 4개 학과, 2개 전공)
농업생명과학대학	식물생산과학부, 산림과학부, 식품·동물생명공학부, 응용생물화학부, 조경·지역시스템공학부, 바이오시스템·소재학부, 농경제사회학부(7개 학부)
미 술 대 학	동양화과, 서양화과, 조소과, 디자인학부(1개 학부, 3개 학과)
법 과 대 학	법학부(1개 학부)
사 범 대 학	교육학과, 국어교육과, 영어교육과, 불어교육과, 독어교육과, 사회교육과, 역사교육과, 지리교육과, 국민윤리교육과, 수학교육과, 물리교육과, 화학교육과, 생물교육과, 지구과학교육과, 체육교육과(15개 학과)
생 활 과 학 대 학	소비자아동학부, 식품영양학과, 의류학과(1개 학부, 2개 학과)
수 의 과 대 학	수의학과(1개 학과)
약 학 대 학	약학과, 제약학과(2개 학과)
음 악 대 학	성악과, 작곡과(작곡전공, 이론전공), 기악과(피아노전공, 현악전공, 관악전공), 국악과(4개 학과, 5개 전공)
의 과 대 학	의학과(1개 학과)
「 치 과 대 학 」	「치의학과」(1개 학과)
보 건 대 학 원	보건학과(보건학전공, 보건정책관리학전공), 환경보건학과(2개 학과, 2개 전공)
행 정 대 학 원	행정학과(행정학전공, 정책학전공)(1개 학과, 2개 전공)
환 경 대 학 원	환경계획학과, 환경조경학과(2개 학과)
국 제 대 학 원	국제학과(국제통상전공, 국제협력전공, 국제지역학전공, 한국학전공)(1개 학과, 4개 전공)
치 의 학 대 학 원	치의학과(1개 학과)

*「 」표의 치의예과는 예과생 수료시까지 존치

*「 」표의 치과대학과 치의학과는 치과대학으로 입학한 학생의 졸업시까지 존치

연구시설

연구소 / 연구원

- 본 부 : 통일연구소
- 인 문 대 학 : 인문학연구원, 미국학연구소, 인지과학연구소, 철학사상연구소, 역사연구소
- 사 회 과 학 대 학 : 사회과학연구원, 경제연구소, 언론정보연구소, 국제문제연구소, 심리과학연구소, 사회발전연구소, 국토문제연구소, 여성연구소
- 자 연 과 학 대 학 : 기초과학연구원, 생명공학공동연구원, 유전공학연구소, 해양연구소, 이론물리학연구소, 미생물연구소, 수학연구소
- 간 호 대 학 : 간호과학연구소
- 경 영 대 학 : 경영연구소, 노사관계연구소, 경영정보연구소, 증권·금융연구소
- 공 과 대 학 : 반도체공동연구소, 공학연구소, 신소재공동연구소, 자동화시스템공동연구소, 컴퓨터연구소, 정밀기계설계공동연구소, 뉴미디어통신공동연구소, 에너지·자원신기술연구소, 해양시스템공학연구소, 화학공정신기술연구소, 항공우주신기술연구소, 차세대융합기술연구원, 건설환경융합연구소
- 농업생명과학대학 : 농업생명과학연구원, 농업생물신소재연구소
- 미 술 대 학 : 조형연구소
- 법 과 대 학 : 법학연구소
- 사 범 대 학 : 교육종합연구원, 교육연구소, 스포츠과학연구소, 국어교육연구소
- 생 활 과 학 대 학 : 생활과학연구소
- 수 의 과 대 학 : 수의과학연구소
- 약 학 대 학 : 종합약학연구소, 천연물과학연구소
- 음 악 대 학 : 동양음악연구소, 서양음악연구소, 오페라연구소
- 의 과 대 학 : 의학연구원, 암연구소, 간연구소, 노화·고령사회연구소
- 보 건 대 학 원 : 보건환경연구소
- 행 정 대 학 원 : 한국행정연구소, 정보통신행정연구소
- 환 경 대 학 원 : 환경계획연구소
- 국 제 대 학 원 : 국제학연구소, 일본연구소
- 치 의 학 대 학 원 : 치학연구소

국가지원연구소

- 분자미생물학연구소, 이론물리학연구소, 신소재박막가공 및 결정성장연구소, 대역해석학연구소, 세포분화연구소, 제어계측신기술연구소, 터보·동력기계연구소, 농업생물신소재연구소, 신의약품개발연구소, 암연구소, 분자촉매연구소, 자동제어특화연구소, 지진공학연구소, 수중음향특화연구소, 복합다체계물성연구소, 식물분자유전육종연구소, 고차구조형유기산업재료연구소, 복잡계통계연구소, 기후환경시스템연구소, 지능형생체계면공학연구소, 초미세생체전자시스템연구소, 마이크로열시스템연구소, 생체계측신기술연구소, 노화및세포사멸연구소, 에너지변환저장연구소, 핵변환에너지연구소, e-비즈니스기술연구소, 한국디자인산업연구소, 중앙면역의과학연구소, 피부감염세균유전체연구소, 임플란트용기능성의료용신소재개발연구소, 나노응용시스템연구소, 패션신소재연구소, 차세대무선통신연구소, 교량설계핵심기술연구단, 비행체특화연구소, 풍력기술개발사업단, 분산공유형건설연구인프라축산업추진연구단, SOC설계기술사업단, 해양천연물신약연구단, 유기디스플레이연구소, 이차전지핵심소재산업화지원센터, 세포기능제어연구소, 지능형텍스타일시스템연구소, 동물복제및줄기세포연구소, 공기단축복합건설기술개발연구소, 혁신적건설프로세스관리연구소

- 본 부 직 할 : 박물관, 규장각한국학연구원, 학생기숙사, 보건진료소, 교수학습개발센터, 실험동물자원관리원, 기초과학공동기기원, 언어교육원, 대학생활동화원, 성희롱·성폭력상담소, 기록관, 환경안전원, 미술관, 경력개발센터

부속시설

- 공 과 대 학 : 연구지원소
- 농업생명과학대학 : 농장, 학술림, 실험목장, 수목원, 농업과학공동기기센터, 부설중등교육연수원, 식물병원
- 사 범 대 학 : 부설교육행정연수원, 부설중등교육연수원
- 생 활 과 학 대 학 : 어린이집
- 수 의 과 대 학 : 동물병원
- 약 학 대 학 : 약초원, 약학교육연수원
- 의 과 대 학 : 의학교육연수원
- 보 건 대 학 원 : 보건사업소
- 치 의 학 대 학 원 : 치의학교육연수원

나. 대학본부

(단위: 개)

연도	구분	처	실	국	과 ¹⁾	지원시설 ²⁾
2006		3	1	2	13	4

1) 담당관실 포함.

2) 지원시설은 입학관리본부, 대외협력본부, 정보화본부(정보화기획팀), 기초교육원임.

다. 대학(원)

(단위: 개)

연도	구분	대 학		대 학 원 ¹⁾		전문대학원	
		대학수	학과(부)수	석사과정 학과(부)수	박사과정 학과(부)수	대학원수	학과수
2006		16	84	98	99	5	7

1) 대학원 과정 학과(부)수는 협동과정 포함.

라. 부속시설 등

(단위: 개)

연도	구분	지원시설 ¹⁾	연구시설 ²⁾	부속시설	부설학교	법인 및 기타기관
2006		2	112	31	4	11

1) 지원시설은 정보화본부(중앙전산원), 중앙도서관임.

2) 연구시설은 국가지원연구센터(47개) 포함.

2. 인 원

가. 교원

(단위: 명)

연도	구분	전 임 교 원					기 타 교 원						계
		교 수	부교수	조교수	전임강사	소 계	명 예 교 수	기 금 교 수	시 간 강 사	조 교	계약제(BK21)교 수	소 계	
2006	남	976	365	199	9	1,549	561	168	748	216	1	1,694	3,243
	여	82	37	59	6	184	26	26	572	196	—	820	1,004
	소계	1,058	402	258	15	1,733	587	194	1,320	412	1	2,514	4,247

나. 직원

(단위: 명)

연도	구분	일 반 직					학 예 연구직	별정직	기능직	기성회직	청원경찰	계
		행정직	사서직	기술직	전산직	소 계						
2006	남	155	27	85	17	284	6	14	237	75	14	630
	여	34	56	14	13	117	1	1	95	147	—	361
	소계	189	83	99	30	401	7	15	332	222	14	991

다. 대학(원)생

(단위: 명)

연도	구분	정 원			등 록 생			휴 학 생		
		대 학	대학원	계	대 학	대학원	계	대 학	대학원	계
2006	남	—	—	—	12,525	5,950	18,475	5,481	1,369	6,850
	여	—	—	—	7,287	4,361	11,648	993	746	1,739
	소계	14,887	9,935	24,822	19,812	10,311	30,123	6,474	2,115	8,589

1) 1학기 기준임.

3. 시 설

가. 토지

(단위: 1,000 m²)

연도	구분	교 지	체육장	실습장	학술림	부속농장	기 타	계
2006		1,401	131	199	186,670	133	3,753	192,287

나. 건물

(단위: m²)

연도	구분	교사시설		연구시설 ³⁾	부속시설			기 타	계
		교육기본시설 ¹⁾	지원시설 ²⁾		특수시설	기숙시설 ⁴⁾	계열별 부속시설		
2006		436,586	104,407	297,183	18,589	69,750	92,629	122,985	1,142,129

1) 교육기본시설 : 강의실, 실험실, 교수연구실, 행정실, 도서관, 학생회관, 대학본부

2) 지원시설 : 체육관, 강당, 중앙전산원, 학생기숙사

3) 연구시설 : 연구실험실, 대학원연구실, 대학부설연구소

4) 기숙시설 : 대학원생 및 교직원아파트, 총장공관

* 개정(2004. 3. 5)된 대학설립·운영규정에 의해 작성함.

4. 재정(예산액 기준)

(단위: 백만원)

연도	구분	일반회계		기성회회계		서울대학교 발전기금		계	
		세입	세출	세입	세출	세입	세출	세입	세출
2006		25,637	200,038	185,131	185,131	115,108	115,108	325,876	500,277

Quality

Ⅱ. 교 원

1. 인원 현황
2. 강의담당 현황
3. 전임교원 1인당 학생인원 현황
4. 학술연구실적 현황
5. 연구비 수탁 현황
6. 해외파견 현황
 - 가. 지원기관별
 - 나. 파견지역별
7. 전임교원 학위별·성별 인원
 8. 연령별 인원
 9. 경력연수별 인원
10. 외국인교원 현황
11. 전임교원 신분변동

1. 인원 현황

(단위: 명)

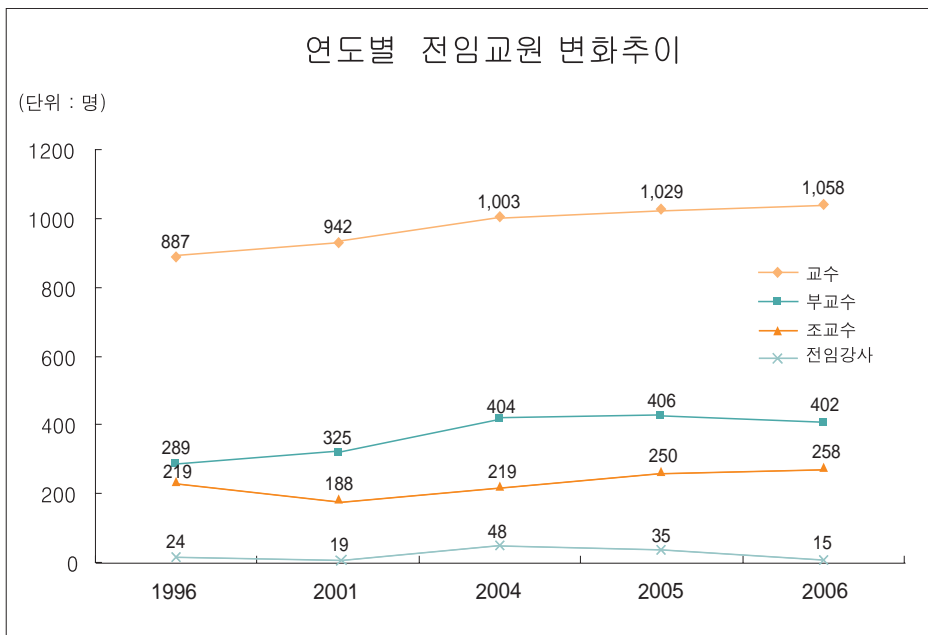
구분 대학(원)		전 임 교 원					기 타 교 원						계
		교 수	부교수	조교수	전임 강사	소계	명예 교수	기금 교수	시간 강사	조 교	계약제 (BK21)교수	소계	
1996	남 여 소계	887	289	219	24	1,419	269	90	971	408	—	1,738	3,157
2001	남 여 소계	942	325	188	19	1,474	417	152	1,286	417	63	2,335	3,809
2004	남	928	378	181	37	1,524	497	97	695	246	62	1,597	3,121
	여 소계	75 1,003	26 404	38 219	11 48	150 1,674	23 520	15 112	496 1,191	167 413	22 84	723 2,320	873 3,994
2005	남	953	373	198	25	1,549	524	142	719	231	54	1,670	3,219
	여 소계	76 1,029	33 406	52 250	10 35	171 1,720	24 548	19 161	492 1,211	177 408	14 68	726 2,396	897 4,116
2006	남	976	365	199	9	1,549	561	168	748	216	1	1,694	3,243
	여 소계	82 1,058	37 402	59 258	6 15	184 1,733	26 587	26 194	572 1,320	196 412	— 1	820 2,514	1,004 4,247
인문대	남	86	30	22	9	139	73	—	219	21	—	313	452
	여 소계	12 98	6 36	7 29	6 15	26 165	3 76	— —	161 380	17 38	— —	181 494	207 659
사회대	남	75	21	7	1	103	43	2	51	16	—	112	215
	여 소계	3 78	2 23	5 12	1 2	10 113	1 44	— 2	22 73	13 29	— —	36 148	46 261
자연대	남	125	40	24	—	189	56	2	44	19	—	121	310
	여 소계	5 130	1 41	7 31	— —	13 202	— 56	— 2	13 57	20 39	— —	33 154	46 356
간호대	남	—	—	—	—	—	—	—	1	—	—	1	1
	여 소계	15 15	1 1	3 3	— —	19 19	2 2	— —	14 15	4 4	— —	20 21	39 40
경영대	남	27	9	6	—	42	9	4	9	3	—	25	67
	여 소계	— 27	1 10	— 6	— —	1 43	— 9	— 4	2 11	3 6	— —	5 30	6 73
공과대	남	185	85	23	1	294	70	5	47	42	—	164	458
	여 소계	1 186	1 86	4 27	1 2	7 301	1 71	— 5	6 53	16 58	— —	23 187	30 488

(단위: 명)

구분 대학(원)		전 임 교 원					기 타 교 원						계
		교 수	부교수	조교수	전임 강사	소계	명예 교수	기금 교수	시간 강사	조 교	계약제 (BK21)교수	소계	
농생대	남	58	26	22	2	108	57	—	16	17	—	90	198
	여	—	1	1	1	3	1	—	2	13	—	16	19
	소계	58	27	23	3	111	58	—	18	30	—	106	217
미술대	남	15	6	5	1	27	18	—	86	8	—	112	139
	여	2	1	4	—	7	1	—	42	3	—	46	53
	소계	17	7	9	1	34	19	—	128	11	—	158	192
법과대	남	17	14	6	—	37	15	—	19	3	—	37	74
	여	1	—	3	—	4	—	—	1	4	—	5	9
	소계	18	14	9	—	41	15	—	20	7	—	42	83
사범대	남	54	19	18	—	91	60	—	134	26	—	220	311
	여	6	3	4	—	13	2	—	81	12	—	95	108
	소계	60	22	22	—	104	62	—	215	38	—	315	419
생활 과학대	남	1	1	—	—	2	2	—	2	—	—	4	6
	여	17	1	6	—	24	6	1	31	8	—	46	70
	소계	18	2	6	—	26	8	1	33	8	—	50	76
수의대	남	20	10	4	—	34	14	—	—	6	—	20	54
	여	—	—	1	1	2	—	—	—	3	—	3	5
	소계	20	10	5	1	36	14	—	—	9	—	23	59
약학대	남	27	9	3	2	41	19	—	1	1	—	21	62
	여	2	1	1	—	4	—	—	2	7	—	9	13
	소계	29	10	4	2	45	19	—	3	8	—	30	75
음악대	남	13	5	6	1	25	17	—	87	5	—	109	134
	여	9	3	3	2	17	7	—	138	6	—	151	168
	소계	22	8	9	3	42	24	—	225	11	—	260	302
의과대	남	198	57	8	1	264	58	154	—	6	—	218	482
	여	7	7	2	—	16	—	25	—	16	—	41	57
	소계	205	64	10	1	280	58	179	—	22	—	259	539
치과대	남	—	—	—	—	—	—	—	—	—	—	—	—
	여	—	—	—	—	—	—	—	—	—	—	—	—
	소계	—	—	—	—	—	—	—	—	—	—	—	—
보 건 대학원	남	7	4	5	—	16	8	—	—	1	—	9	25
	여	2	1	—	—	3	2	—	—	4	—	6	9
	소계	9	5	5	—	19	10	—	—	5	—	15	34

(단위: 명)

구분 대학(원)		전임교원					기타교원						계
		교수	부교수	조교수	전임강사	소계	명예교수	기금교수	시간강사	조교	계약제(BK21)교수	소계	
행정대학원	남	16	4	3	—	23	8	—	4	4	—	16	39
	여	—	1	1	—	2	—	—	—	—	—	—	2
	소계	16	5	4	—	25	8	—	4	4	—	16	41
환경대학원	남	14	2	2	—	18	4	—	6	5	—	15	33
	여	—	1	1	—	2	—	—	1	—	—	1	3
	소계	14	3	3	—	20	4	—	7	5	—	16	36
국제대학원	남	5	4	7	—	16	—	—	5	—	—	5	21
	여	—	1	—	—	1	—	—	1	1	—	2	3
	소계	5	5	7	—	17	—	—	6	1	—	7	24
치의학대학원	남	33	19	28	—	80	30	1	—	3	—	34	114
	여	—	4	6	—	10	—	—	—	6	—	6	16
	소계	33	23	34	—	90	30	1	—	9	—	40	130
연구소 등	남	—	—	—	—	—	—	—	17	30	—	47	47
	여	—	—	—	—	—	—	—	55	40	—	95	95
	소계	—	—	—	—	—	—	—	72	70	—	142	142
BK21사업단	남	—	—	—	—	—	—	—	—	—	1	1	1
	여	—	—	—	—	—	—	—	—	—	—	—	—
	소계	—	—	—	—	—	—	—	—	—	1	1	1



2. 강의담당 현황

(단위: 명, 시간)

구분 대학(원)		전 임 교 원				기 타 교 원				개설과목수
		교원수	강의담당시간총수		1인당 평균 강의 시간	교원수	강의담당시간총수		1인당 평균 강의 시간	
			강 의	실험실습			강 의	실험실습		
1996	남 여 소계	1,419	8,285	4,111	8.7	1,120	2,925	1,621	4.0	3,202
2001	남 여 소계	1,474	9,635	5,331	10.2	1,582	3,829	3,764	4.8	3,348
2004	남	1,524	9,911	2,780	8.4	955	2,581	1,471	4.2	—
	여	150	974	405	9.2	508	1,414	699	4.2	—
	소계	1,674	10,885	3,185	8.5	1,463	3,995	2,170	4.2	3,508
2005	남	1,549	11,570	2,625.5	9.2	773	2,260	639	3.8	—
	여	171	1,152	171	7.7	398	1,232	229	3.7	—
	소계	1,720	12,722	2,796.5	9.0	1,171	3,492	868	3.7	3,547 ¹⁾
2006	남	1,549	10,602	2,546.1	8.5	1,019	2,636.4	1,603.4	4.2	—
	여	184	1,491	255.5	9.5	569	1,733.3	522	4.0	—
	소계	1,733	12,093	2,801.6	8.6	1,588	4,369.7	2,125.4	4.1	3,560
인문대	남	139	1,112.5	4	8.0	243	813	26	3.5	—
	여	26	218	2	8.4	165	633	21	4.0	—
	소계	165	1,330.5	6	8.1	408	1,446	47	3.7	566
사회대	남	103	801	6	7.8	62	187	2	3.0	—
	여	10	93	3	9.6	22	67	—	3.1	—
	소계	113	894	9	8.0	84	254	2	3.0	261
자연대	남	189	1,258	284	8.2	59	162	27	3.2	—
	여	13	98	13	8.5	15	46	5	3.4	—
	소계	202	1,356	297	8.2	74	208	32	3.2	301
간호대	남	—	—	—	—	1	2	—	2.0	—
	여	19	145	65	11.1	14	7	128	9.6	—
	소계	19	145	65	11.1	15	9	128	9.1	47
경영대	남	42	336	—	8.0	18	88	2	5.0	—
	여	1	9	—	9.0	2	5	1	3.0	—
	소계	43	345	—	8.0	20	93	3	4.8	77
공과대	남	294	2,181.8	207	8.1	57	161	61	3.9	—
	여	7	50	3	7.6	6	7	19	4.3	—
	소계	301	2,231.8	210	8.1	63	168	80	3.9	493

1) 2005년 6,073(개설강좌수 기준) → 3,547(개설과목수 기준으로 변경)

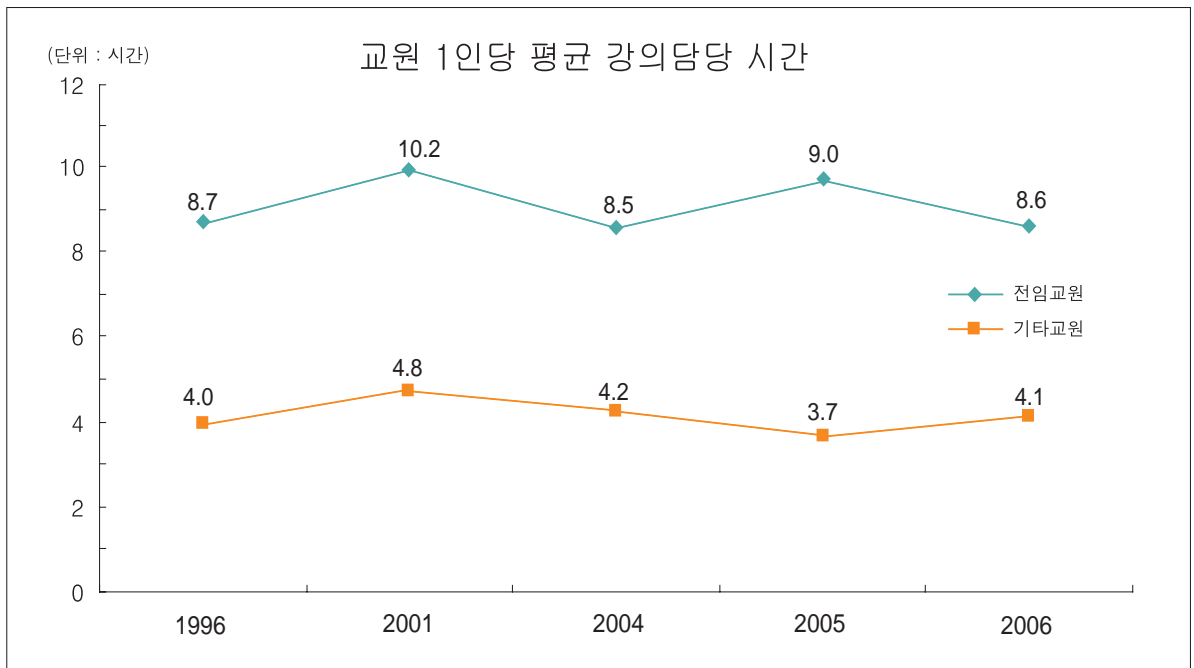
(단위: 명, 시간)

구분 대학(원)		전 임 교 원				기 타 교 원				개설과목수
		교원수	강의담당시간총수		1인당 평균 강의 시간	교원수	강의담당시간총수		1인당 평균 강의 시간	
			강 의	실험실습			강 의	실험실습		
농생대	남	108	829.7	110	8.7	20	64.5	6	3.5	—
	여	3	30	5	11.7	2	6	—	3	—
	소계	111	859.7	115	8.8	22	70.5	6	3.5	266
미술대	남	27	157.6	153	11.5	104	148.2	205	3.4	—
	여	7	44	14	8.3	46	84	80	3.6	—
	소계	34	201.6	167	10.8	150	232.2	285	3.5	217
법과대	남	37	361	8	9.9	19	64	2	3.4	—
	여	4	40	—	10.0	5	16	—	3.2	—
	소계	41	401	8	9.9	24	80	2	3.4	89
사범대	남	91	700	48	8.2	154	316.5	129	2.9	—
	여	13	115	4	9.1	86	227.5	29	3.6	—
	소계	104	815	52	8.3	240	544	158	2.9	426
생 활 과학대	남	2	12	—	6.0	2	2	3	2.5	—
	여	24	206	21	9.5	32	91	14	3.3	—
	소계	26	218	21	9.2	34	93	17	3.2	100
수의대	남	34	218.5	99	9.3	—	—	—	—	—
	여	2	13	8	10.5	—	—	—	—	—
	소계	36	231.5	107	9.4	—	—	—	—	57
약학대	남	41	332.4	35.6	9.0	4	1.9	—	0.5	—
	여	4	28.5	5.5	8.5	6	4.2	—	0.7	—
	소계	45	360.9	41.1	8.9	10	6.1	—	0.6	88
음악대	남	25	223	90	12.5	90	317.5	24	3.8	—
	여	17	217	19	13.9	141	521.6	24	3.9	—
	소계	42	440	109	13.1	231	839.1	48	3.8	151
의과대	남	264	956	1,339	8.7	154	243	1,107	8.8	—
	여	16	53	82	8.4	25	15	201	8.6	—
	소계	280	1,009	1,421	8.7	179	258	1,308	8.8	157
치과대	남	—	—	—	—	—	—	—	—	—
	여	—	—	—	—	—	—	—	—	—
	소계	—	—	—	—	—	—	—	—	—
보 건 대학원	남	16	138.5	4	8.9	2	4	—	2.0	—
	여	3	27	—	9.0	—	—	—	—	—
	소계	19	165.5	4	8.9	2	4	—	2.0	32

(단위: 명, 시간)

구분 대학(원)		전임교원				기타교원				개설과목수
		교원수	강의담당시간총수		1인당 평균 강의 시간	교원수	강의담당시간총수		1인당 평균 강의 시간	
			강 의	실험실습			강 의	실험실습		
행정 대학원	남	23	160	10	7.4	6	21	—	3.5	—
	여	2	18	—	9.0	—	—	—	—	—
	소계	25	178	10	7.5	6	21	—	3.5	34
환경 대학원	남	18	158	2	8.8	10	2.6	—	0.3	—
	여	2	15	—	7.5	1	1.5	—	1.5	—
	소계	20	173	2	8.7	11	4.1	—	0.4	51
국제 대학원	남	16	113.5	14	8.0	13	30.7	7.9	3.0	—
	여	1	8	1	9.0	1	1.5	—	1.5	—
	소계	17	121.5	15	8.0	14	32.2	7.9	2.9	46
치의학 대학원	남	80	557.5	137.5	8.7	1	7.5	1.5	9.0	—
	여	10	72.5	10	8.3	—	—	—	—	—
	소계	90	630	147.5	8.6	1	7.5	1.5	9.0	101

- 1) 1학기 기준임.
- 2) 실험실습시간은 2시간을 1시간으로 환산함(단, 음대, 미대, 체육교육과는 실습시간 1시간을 1시간으로 함).
- 3) 치의학대학원의 강의담당시간총수 및 개설과목수는 치과대학의 강의담당시간총수 및 개설과목수를 포함한 수치임.



3. 전임교원 1인당 학생인원 현황

(단위: 명)

대학(원)		구분	과정별 학생 등록 현황				전 입 교원수	과정별 전임교원 1인당 학생수			
			학사	석사	박사	계		학사	석사	박사	계
1996	남										
	여										
	소계	23,019	5,787	2,234	31,040	1,419	16.2	4.0	1.5	21.8	
2001	남										
	여										
	소계	22,953	6,690	2,641	32,284	1,474	15.6	4.5	1.8	21.9	
2004	남	13,790	4,386	1,811	19,987	1,524	9.0	2.9	1.2	13.1	
	여	7,727	3,288	970	11,985	150	51.5	21.9	6.5	79.9	
	소계	21,517	7,674	2,781	31,972	1,674	12.9	4.6	1.7	19.1	
2005	남	12,887	4,305	1,909	19,101	1,549	8.3	2.8	1.2	12.3	
	여	7,535	3,338	1,085	11,958	171	44.1	19.5	6.3	69.9	
	소계	20,422	7,643	2,994	31,059	1,720	11.9	4.4	1.7	18.1	
2006	남	12,526	4,166	1,784	18,475	1,549	8.1	2.7	1.2	11.9	
	여	7,287	3,278	1,083	11,648	184	39.6	17.8	5.9	63.3	
	소계	19,812	7,444	2,867	30,123	1,733	11.4	4.3	1.7	17.4	
인문대	남	770	139	86	995	139	5.5	1.0	0.6	7.2	
	여	842	232	120	1,194	26	32.4	8.9	4.6	45.9	
	소계	1,612	371	206	2,189	165	9.8	2.2	1.2	13.3	
사회대	남	1,381	208	69	1,658	103	13.4	2.0	0.7	16.1	
	여	868	195	71	1,134	10	86.8	19.5	7.1	113.4	
	소계	2,249	403	140	2,792	113	19.9	3.6	1.2	24.7	
자연대	남	1,232	421	213	1,866	189	6.5	2.2	1.1	9.9	
	여	457	291	103	851	13	35.2	22.4	7.9	65.5	
	소계	1,689	712	316	2,717	202	8.4	3.5	1.6	13.5	
간호대	남	9	3	—	12	—	—	—	—	—	
	여	293	96	37	426	19	15.4	5.1	1.9	22.4	
	소계	302	99	37	438	19	15.4	5.1	1.9	22.4	
경영대	남	775	265	21	1,061	42	18.5	6.3	0.5	25.3	
	여	262	205	21	488	1	262.0	205.0	21.0	488.0	
	소계	1,037	470	42	1,549	43	24.1	10.9	1.0	36.0	
공과대	남	4,143	1,478	566	6,187	294	14.1	5.0	1.9	21.0	
	여	506	233	84	823	7	72.3	33.3	12.0	117.6	
	소계	4,649	1,711	650	7,010	301	15.4	5.7	2.2	23.3	

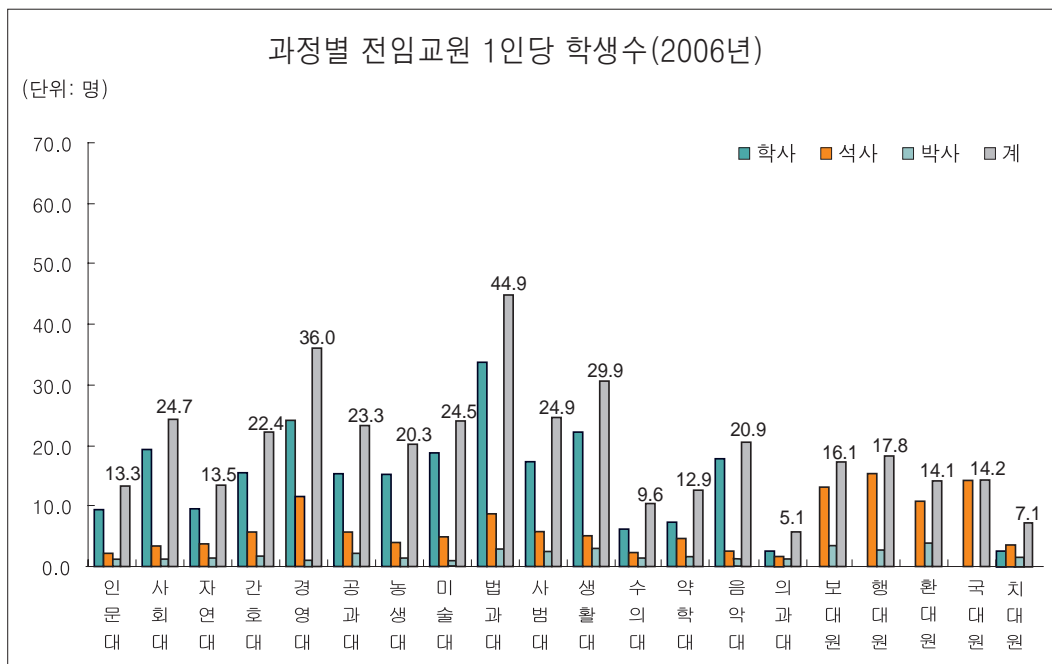
(단위: 명)

구분 대학(원)		과정별 학생 등록 현황				전 임 교원수	과정별 전임교원 1인당 학생수			
		학사	석사	박사	계		학사	석사	박사	계
농생대	남	1,203	220	134	1,557	108	11.1	2.0	1.2	14.4
	여	486	167	46	699	3	162.0	55.7	15.3	233.0
	소계	1,689	387	180	2,256	111	15.2	3.5	1.6	20.3
미술대	남	184	60	18	262	27	6.8	2.2	0.7	9.7
	여	456	95	20	571	7	65.1	13.6	2.9	81.6
	소계	640	155	38	833	34	18.8	4.6	1.1	24.5
법과대	남	891	232	83	1,206	37	24.1	6.3	2.2	32.6
	여	483	118	32	633	4	120.8	29.5	8.0	158.3
	소계	1,374	350	115	1,839	41	33.5	8.5	2.8	44.9
사범대	남	785	164	106	1,055	91	8.6	1.8	1.2	11.6
	여	1,005	384	150	1,539	13	77.3	29.5	11.5	118.4
	소계	1,790	548	256	2,594	104	17.2	5.3	2.5	24.9
생활 과학대	남	136	8	5	149	2	68.0	4.0	2.5	74.5
	여	455	112	62	629	24	19.0	4.7	2.6	26.2
	소계	591	120	67	778	26	22.7	4.6	2.6	29.9
수의대	남	117	48	31	196	34	3.4	1.4	0.9	5.8
	여	94	36	18	148	2	47.0	18.0	9.0	74.0
	소계	211	84	49	344	36	5.9	2.3	1.4	9.6
약학대	남	112	57	37	206	41	2.7	1.4	0.9	5.0
	여	209	128	37	374	4	52.3	32.0	9.3	93.5
	소계	321	185	74	580	45	7.1	4.1	1.6	12.9
음악대	남	178	22	8	208	25	7.1	0.9	0.3	8.3
	여	552	80	39	671	17	32.5	4.7	2.3	39.5
	소계	730	102	47	879	42	17.4	2.4	1.1	20.9
의과대	남	470	206	228	904	264	1.8	0.8	0.9	3.4
	여	228	171	112	511	16	14.3	10.7	7.0	31.9
	소계	698	377	340	1,415	280	2.5	1.3	1.2	5.1
치과대	남	—	—	—	—	—	—	—	—	—
	여	—	—	—	—	—	—	—	—	—
	소계	—	—	—	—	—	—	—	—	—
보건 대학원	남	—	74	14	88	16	—	4.6	0.9	5.5
	여	—	174	44	218	3	—	58.0	14.7	72.7
	소계	—	248	58	306	19	—	13.1	3.1	16.1

(단위: 명)

대학(원)		과정별 학생 등록 현황				전 임 교원수	과정별 전임교원 1인당 학생수			
		학사	석사	박사	계		학사	석사	박사	계
행정 대학원	남	—	234	44	278	23	—	10.2	1.9	12.1
	여	—	147	20	167	2	—	73.5	10.0	83.5
	소계	—	381	64	445	25	—	15.2	2.6	17.8
환경 대학원	남	—	104	35	139	18	—	5.8	1.9	7.7
	여	—	109	33	142	2	—	54.5	16.5	71.0
	소계	—	213	68	281	20	—	10.7	3.4	14.1
국제 대학원	남	—	71	—	71	16	—	4.4	—	4.4
	여	—	170	—	170	1	—	170.0	—	170.0
	소계	—	241	—	241	17	—	14.2	—	14.2
치의학 대학원	남	139	152	86	377	80	1.7	1.9	1.1	4.7
	여	91	135	34	260	10	9.1	13.5	3.4	26.0
	소계	230	287	120	637	90	2.6	3.2	1.3	7.1
대학원	남	—	—	—	—	153	—	—	—	—
	여	—	—	—	—	18	—	—	—	—
	소계	—	—	—	—	171	—	—	—	—

1) 1학기 기준임.



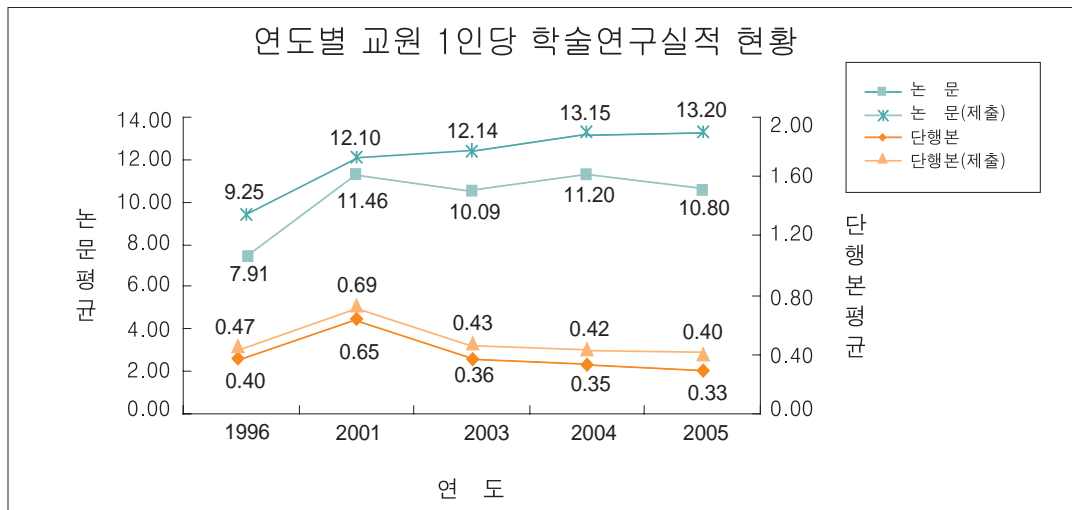
4. 학술연구실적 현황

(단위: 명, 편, 건, 회)

구분	교원수		단행본						논문					
	현원	자료 제출자	저서	역서	편저	소계	1인당 평균	제출자 1인당 평균	정기 학술지	학술회의 논문	기타	소계	1인당 평균	제출자 1인당 평균
대학(원)														
1996	1,509	1,291	438	75	89	602	0.40	0.47	5,009	1,879	5,055	11,943	7.91	9.25
2001	1,616	1,530	886	71	100	1,057	0.65	0.69	6,313	2,247	9,959	18,519	11.46	12.10
2003	1,786	1,484	508	85	51	644	0.36	0.43	6,540	2,568	8,907	18,015	10.09	12.14
2004	1,860	1,585	499	91	68	658	0.35	0.42	7,543	2,885	10,413	20,841	11.20	13.15
2005	1,924	1,575	475	85	70	631	0.33	0.40	6,230	2,346	12,211	20,787	10.80	13.20
인문대학	167	142	86	27	7	120	0.72	0.84	137	24	411	572	3.43	4.03
사회과학대학	117	98	72	4	15	92	0.79	0.94	176	34	346	556	4.75	5.67
자연과학대학	205	185	23	8	3	34	0.17	0.18	861	114	1,550	2,525	12.32	13.65
간호대학	18	17	9	4	—	13	0.72	0.76	45	2	152	200	11.11	11.76
경영대학	43	35	28	1	2	31	0.72	0.89	65	26	103	194	4.51	5.54
공과대학	306	261	23	3	1	27	0.09	0.10	1,439	1,870	2,556	5,864	19.17	22.47
농업생명과학대학	110	102	19	4	3	26	0.24	0.26	447	77	1,047	1,571	14.29	15.41
미술대학	35	30	6	—	1	7	0.20	0.23	5	21	222	248	7.07	8.25
법과대학	41	27	23	1	5	29	0.70	1.06	64	4	129	197	4.79	7.28
사범대학	106	89	52	11	7	70	0.66	0.78	237	64	525	826	7.79	9.28
생활과학대학	28	26	15	—	—	15	0.52	0.56	110	6	232	348	12.42	13.38
수의과대학	38	36	3	5	1	9	0.23	0.24	234	1	283	518	13.62	14.38
약학대학	44	44	9	1	1	11	0.25	0.25	306	1	516	823	18.70	18.70
음악대학	42	23	4	—	—	4	0.10	0.17	1	—	213	214	5.10	9.30
의과대학	449	316	55	10	13	78	0.17	0.25	1,702	40	2,787	4,528	10.09	14.33
치과대학	—	—	—	—	—	—	—	—	—	—	—	—	—	—
보건대학원	21	16	5	—	—	5	0.24	0.32	53	3	66	122	5.80	7.61
행정대학원	25	18	10	—	3	13	0.53	0.74	22	9	59	90	3.60	5.00
환경대학원	21	16	8	—	—	8	0.38	0.50	36	34	68	138	6.59	8.65
국제대학원	17	15	14	1	8	23	1.35	1.53	25	8	137	170	10.00	11.33
치의학대학원	91	79	11	7	—	17	0.19	0.22	266	8	809	1,083	11.91	13.71

1) 교수현원(기금교수 포함)은 4월 1일 기준이며, 연구업적 발표기간은 매년 1월 1일~12월 31일까지임.

2) 논문의 기타란에는 논문집·논문, 연구보고서, 지적재산권, 전시발표 및 창작, 학술회의 초청강연 등을 포함하였음.



5. 연구비 수탁 현황

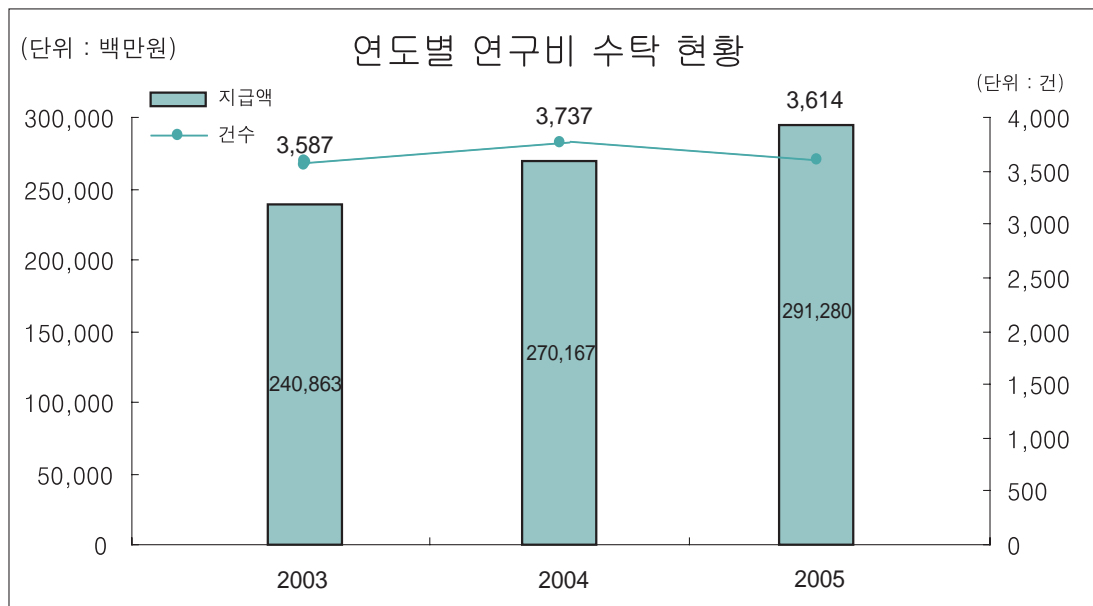
(단위: 천원)

구분 대학(원)		학술 연구비				민간기관 (국외수주 포함)	대학자체	계
		교육인적자원부 학술진흥재단	과학기술부 한국과학재단	정부기관	소 계			
2003	건 수	318	824	1,184	2,326	818	443	3,587
	지급액	51,321,327	90,490,308	66,079,243	207,890,879	23,324,835	9,647,902	240,863,616
2004	건 수	373	923	1,239	2,535	810	392	3,737
	지급액	56,405,283	89,128,497	86,719,719	232,253,499	28,178,911	9,735,406	270,167,816
2005	건 수	422	695	1,278	2,693	921	298	3,614
	지급액	67,700,786	82,101,431	100,890,859	258,852,770	32,428,180	8,159,693	291,280,950
인문대	총 액	13,674,967	—	970,781	14,645,748	194,455	728,250	15,568,453
	교수 1인당	81,886	—	5,813	87,699	1,164	4,361	93,224
사회대	총 액	1,701,093	197,000	1,256,196	3,154,289	568,906	833,000	4,556,195
	교수 1인당	14,665	1,698	10,829	27,192	4,904	7,181	39,278
자연대	총 액	21,694,148	20,373,097	11,713,420	53,780,666	2,359,590	669,757	56,810,013
	교수 1인당	96,849	90,951	52,292	240,092	10,534	2,990	253,616
간호대	총 액	215,479	—	116,797	332,276	197,764	30,000	560,040
	교수 1인당	11,971	—	6,489	18,460	10,987	1,667	31,113
경영대	총 액	45,319	—	1,369,810	1,415,129	4,228,216	2,181,711	7,825,056
	교수 1인당	1,054	—	31,856	32,910	98,331	50,737	181,978
공과대	총 액	16,933,679	27,366,398	45,630,767	89,930,844	18,173,839	1,410,022	109,514,706
	교수 1인당	50,700	81,935	136,619	269,254	54,413	4,222	327,888
농생대	총 액	3,982,129	6,554,693	13,136,690	23,673,512	1,646,193	476,487	25,796,192
	교수 1인당	35,240	58,006	116,254	209,500	14,568	4,217	228,285
미술대	총 액	92,321	—	506,298	598,619	290,150	75,000	963,769
	교수 1인당	2,638	—	14,466	17,103	8,290	2,143	27,536
법과대	총 액	852,785	100,000	311,520	1,264,305	401,500	61,896	1,727,701
	교수 1인당	20,800	2,439	7,598	30,837	9,793	1,510	42,139
사범대	총 액	1,597,466	618,061	408,140	2,623,667	501,795	93,000	3,218,462
	교수 1인당	15,070	5,831	3,850	24,752	4,734	877	30,363
생활 과학대	총 액	356,915	393,700	457,380	1,207,995	230,688	78,000	1,516,683
	교수 1인당	12,747	14,061	16,335	43,143	8,239	2,786	54,167
수의대	총 액	725,724	3,593,000	3,202,505	7,521,229	1,420,613	25,000	8,966,842
	교수 1인당	19,098	94,553	84,276	197,927	37,385	658	235,970
약학대	총 액	420,850	4,448,712	4,739,008	9,608,570	462,598	250,400	10,321,568
	교수 1인당	9,565	101,107	107,705	218,377	10,514	5,691	234,581
음악대	총 액	—	—	—	—	—	—	—
	교수 1인당	—	—	—	—	—	—	—
의과대	총 액	4,674,493	15,410,908	12,939,785	33,025,187	1,467,372	976,170	35,468,729
	교수 1인당	10,184	33,575	28,191	71,950	3,197	2,127	77,274

(단위: 천원)

구분 대학(원)		학술 연구비				민간기관 (국외수주 포함)	대학자체	계
		교육인적자원부 학술진흥재단	과학기술부 한국과학재단	정부기관	소 계			
보 건 대학원	총 액	142,159	269,000	923,536	1,334,695	143,000	41,000	1,518,695
	교수 1인당	6,769	12,810	43,978	63,557	6,810	1,952	72,319
행 정 대학원	총 액	104,353	43,000	654,195	801,548	—	20,000	821,548
	교수 1인당	4,174	1,720	26,168	32,062	—	800	32,862
환 경 대학원	총 액	165,916	—	51,000	216,916	—	85,000	301,916
	교수 1인당	7,901	—	2,429	10,329	—	4,048	14,377
국 제 대학원	총 액	—	—	103,951	103,951	25,000	40,000	168,951
	교수 1인당	—	—	6,115	6,115	1,471	2,353	9,938
치 의 학 대학원	총 액	320,991	2,733,861	2,399,080	5,453,932	116,500	85,000	5,655,432
	교수 1인당	3,527	30,042	26,364	59,933	1,280	934	62,148

- 1) 정부기관에는 교육인적자원부 및 과학기술부를 제외한 정부기관, 지방자치단체 및 정부출연기관 등이 포함됨.
- 2) BK사업비(42,590,878천원) 포함.
- 3) 교수 1인당 연구비는 전임교원, 기금교수, BK계약교수를 포함하여 산출한 금액임.



6. 해외파견 현황

가. 지원기관별

(단위: 명)

연도 \ 구분	정 부	국제기구	외국정부	외국대학	단 체	기 타	계
1996	13	—	—	7	6	20	46
2001	20	—	—	15	5	6	46
2003	29	—	—	7	14	12	62
2004	35	—	—	15	6	11	67
2005	2	—	—	56	1	8	67

1) 장기(6개월 이상) 파견자 기준임.

나. 파견지역별

(단위: 명)

연도 \ 국명	미 국	영 국	독 일	중 국	일 본	기 타	계
1996	41	—	1	—	2	2	46
2001	39	—	1	—	3	3	46
2003	44	—	3	2	5	8	62
2004	48	1	4	2	6	6	67
2005	47	—	2	2	6	10	67

1) 장기(6개월 이상) 파견자 기준임.

7. 전임교원 학위별·성별 인원

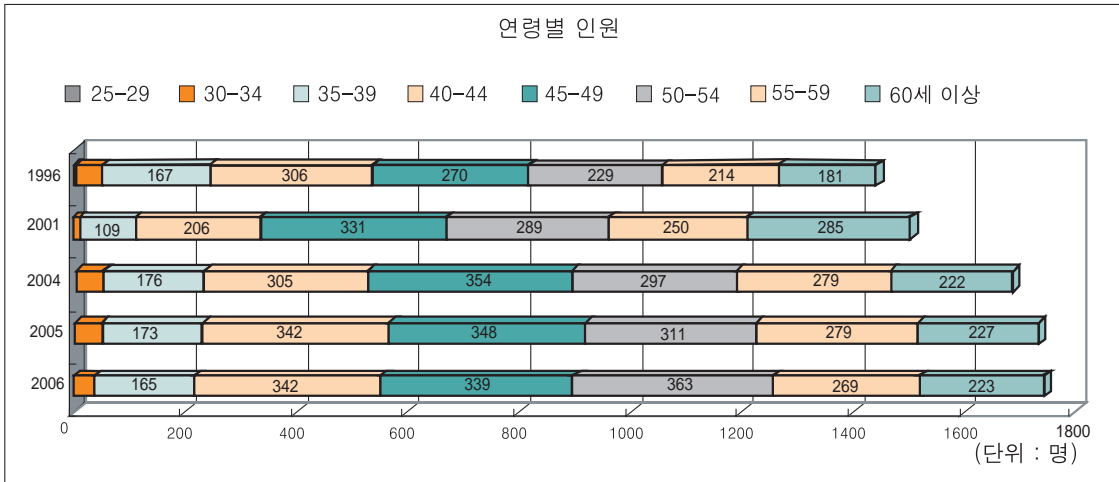
(단위: 명)

구분 대학(원)	학 위 별								
	박 사			석 사			학 사		
	남	여	계	남	여	계	남	여	계
합 계	1,491	170	1,661	58	14	72	—	—	—
인문대학	135	26	161	4	—	4	—	—	—
사회과학대학	103	10	113	—	—	—	—	—	—
자연과학대학	189	13	202	—	—	—	—	—	—
간호대학	—	19	19	—	—	—	—	—	—
경영대학	42	1	43	—	—	—	—	—	—
공과대학	292	7	299	2	—	2	—	—	—
농업생명과학대학	105	3	108	3	—	3	—	—	—
미술대학	4	5	9	23	2	25	—	—	—
법과대학	37	4	41	—	—	—	—	—	—
사범대학	90	13	103	1	—	1	—	—	—
생활과학대학	2	23	25	—	1	1	—	—	—
수의과대학	34	2	36	—	—	—	—	—	—
약학대학	41	4	45	19	10	29	—	—	—
음악대학	6	7	13	3	—	3	—	—	—
의과대학	261	16	277	1	1	2	—	—	—
치과대학	—	—	—	—	—	—	—	—	—
보건대학원	15	2	17	2	—	2	—	—	—
행정대학원	23	2	25	—	—	—	—	—	—
환경대학원	16	2	18	—	—	—	—	—	—
국제대학원	16	1	17	—	—	—	—	—	—
치의학대학원	80	10	90	—	—	—	—	—	—

8. 연령별 인원

(단위: 명)

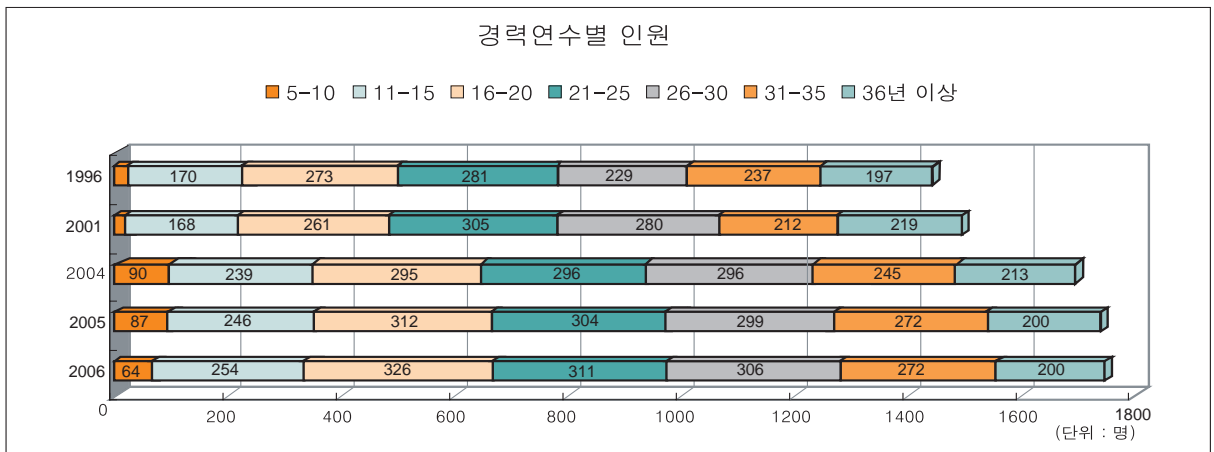
연도 \ 연령	25-29	30-34	35-39	40-44	45-49	50-54	55-59	60세 이상	계
1996	1	51	167	306	270	229	214	181	1,419
2001	—	4	109	206	331	289	250	285	1,474
2004	—	41	176	305	354	297	279	222	1,674
2005	—	40	173	342	348	311	279	227	1,720
2006	—	32	165	342	339	363	269	223	1,733



9. 경력연수별 인원

(단위: 명)

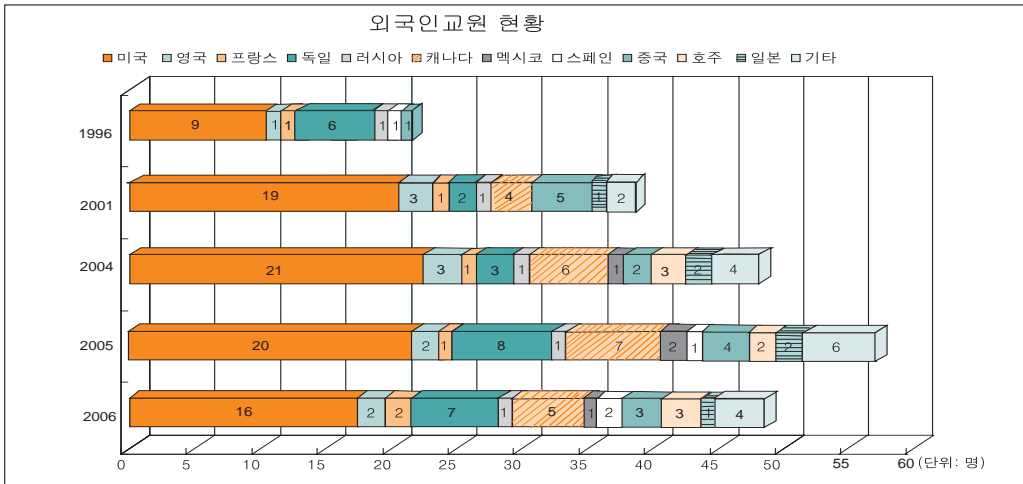
연도 \ 경력연수	5-10	11-15	16-20	21-25	26-30	31-35	36년 이상	계
1996	32	170	273	281	229	237	197	1,419
2001	29	168	261	305	280	212	219	1,474
2004	90	239	295	296	296	245	213	1,674
2005	87	246	312	304	299	272	200	1,720
2006	64	254	326	311	306	272	200	1,733



10. 외국인교원 현황

(단위: 명)

연도	국명	미국	영국	프랑스	독일	러시아	캐나다	멕시코	스페인	중국	호주	일본	기타	계
1996		9	1	1	6	1	—	—	1	1	—	—	—	20
2001		19	3	1	2	1	4	—	—	5	—	1	2	38
2004		21	3	1	3	1	6	1	—	2	3	2	4	47
2005		20	2	1	8	1	7	2	1	4	2	2	6	56
2006		16	2	2	7	1	5	1	2	3	3	1	4	47

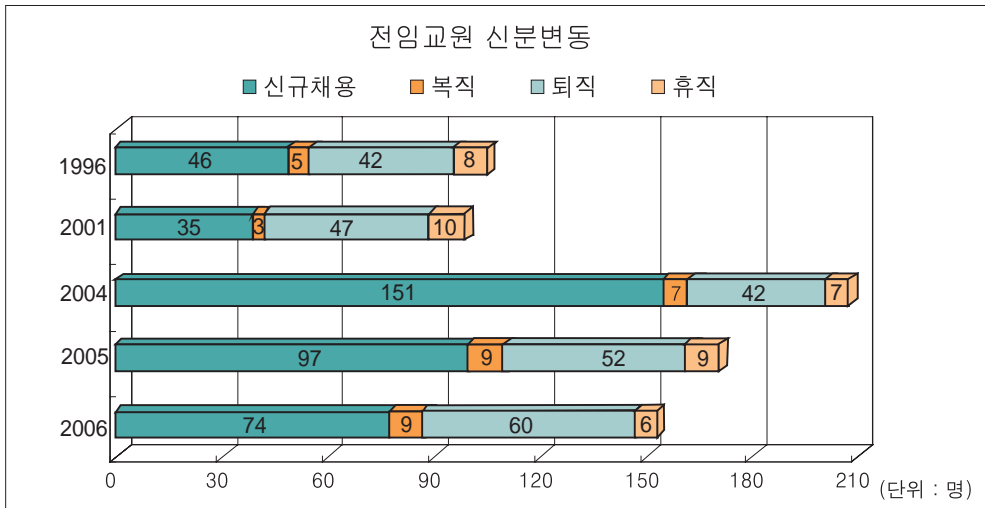


11. 전임교원 신분변동

(단위: 명, %)

연도	구분	신규채용 ¹⁾	복직	퇴직	휴직	계(a)	정원(b)	비율(a/b)
1996		46	5	42	8	101	1,480	6.8
2001		35	3	47	10	95	1,563	6.1
2004		151	7	42	7	207	1,788	11.6
2005		97	9	52	9	167	1,788	9.3
2006		74	9	60	6	149	1,806	8.3

1) 전입 포함.





Ⅲ. 직 원

1. 직종별 인원
2. 조직별 인원
 - 가. 총괄
 - 나. 대학본부
 - 다. 대학(원)
 - 라. 지원·부속시설
 - 마. 연구시설
 - 바. 부설학교
 - 사. 기타 기관(자체직원)
3. 직급(종)별 평균연령 및 근속연수
 - 가. 직급(종)별 평균연령
 - 나. 직급(종)별 평균근속연수
4. 직원 신분변동
 - 가. 일반직·학예연구직·기능직
 - 나. 일반직

1. 직종별 인원

(단위: 명)

연도	구분	일반직					학예 연구직	별정직	기능직	기성회직	청원경찰	계
		행정직	사서직	기술직	전산직	소계						
2004	남	155	30	84	16	285	6	16	241	82	14	644
	여	26	57	14	9	106	—	1	90	147	—	344
	소계	181	87	98	25	391	6	17	331	229	14	988
2005	남	158	29	85	15	287	5	14	239	78	13	636
	여	30	57	15	12	114	1	1	94	143	—	353
	소계	188	86	100	27	401	6	15	333	221	13	989
2006	남	155	27	85	17	284	6	14	237	75	14	630
	여	34	56	14	13	117	1	1	95	147	—	361
	소계	189	83	99	30	401	7	15	332	222	14	991

2. 조직별 인원

가. 총괄

(단위: 명)

연도	구분	대학본부 ¹⁾	대학(원)	전문대학원	부속시설 등					계
					지원시설 ²⁾	연구시설	부속시설	부설학교	법인 및 기타 ³⁾ (자체직원)	
2004	남	245	231	11	46	32	60	19	50	694
	여	47	161	11	81	4	28	12	121	465
	소계	292	392	22	127	36	88	31	171	1,159
2005	남	236	219	20	47	33	60	21	48	684
	여	48	159	21	80	4	31	10	121	474
	소계	284	378	41	127	37	91	31	169	1,158
2006	남	233	221	21	48	29	61	17	—	630
	여	58	159	22	79	4	28	11	—	361
	소계	291	380	43	127	33	89	28	—	991

1) 지원시설 중 입학관리본부, 대외협력본부, 정보화본부(정보화기획팀) 포함.

2) 지원시설 중 정보화본부(중앙전산원), 중앙도서관 포함.

3) 법인 및 기타는 발전기금, 출판부, 대학신문사, 생활협동조합임.

나. 대학본부

(단위: 명)

연도	구분	교무처	학생처	연구처	기획실	사무국	시 설 관리국	입학관리 본부	대외협력 본부	정보화 본부 ¹⁾	계
		2004	남	15	15	12	8	40	137	7	4
	여	8	8	4	3	11	12	—	1	—	47
	소계	23	23	16	11	51	149	7	5	7	292
2005	남	14	16	10	8	38	132	8	5	5	236
	여	10	5	4	3	12	11	—	—	3	48
	소계	24	21	14	11	50	143	8	5	8	284
2006	남	15	15	8	7	39	133	7	3	6	233
	여	6	8	7	5	14	12	—	1	5	58
	소계	21	23	15	12	53	145	7	4	11	291

1) 정보화기획팀 인원.

다. 대학(원)

(단위: 명)

연도	구분	인문 대학	사회 과학 대학	자연 과학 대학	간호 대학	경영 대학	공과 대학	농업 생명 과학 대학	미술 대학	법과 대학	사범 대학	생활 과학 대학	수의과 대 학	약학 대학	음악 대학	의과 대학	치과 대학	대 학 원	보건 대학 원	행정 대학 원	환경 대학 원	국제 대학 원	치의학 대학원	계
		2004	남	5	6	19	2	6	49	62	4	6	10	1	9	4	4	31	11	2	4	2	2	3
	여	13	12	17	4	5	18	12	7	5	19	7	2	7	8	18	7	—	3	4	4	—	—	172
	소계	18	18	36	6	11	67	74	11	11	29	8	11	11	12	49	18	2	7	6	6	3	—	414
2005	남	5	6	18	2	7	49	63	4	5	10	1	8	4	4	31	—	2	4	2	2	3	9	239
	여	13	12	18	5	4	19	12	7	5	20	7	3	7	8	19	—	—	3	4	4	2	8	180
	소계	18	18	36	7	11	68	75	11	10	30	8	11	11	12	50	—	2	7	6	6	5	17	419
2006	남	5	5	21	1	6	49	60	5	4	12	2	7	5	3	31	—	2	5	2	2	3	9	239
	여	12	12	17	6	5	19	13	7	7	18	6	4	6	9	18	—	—	3	4	4	3	8	181
	소계	17	17	38	7	11	68	73	12	11	30	8	11	11	12	49	—	2	8	6	6	6	17	420

라. 지원·부속시설

(단위: 명)

연도	구분	중 앙 전산원	중 앙 도서관	기 초 교육원	박물관	규장각 한국학 연구원	학 생 기숙사	보 건 진료소	교수학습 개발센터	실험동물 자원 관리원	기초과학 공동기원	언 어 교육원	대학생활 문화원	성희롱 성폭력 상담소	기록관	환 경 안전원	미술관	계
		2004	남	11	35	3	9	12	2	3	10	4	6	3	—	—	1	7
	여	13	68	1	2	3	—	12	2	1	—	2	2	1	—	2	—	109
	소계	24	103	4	11	15	2	15	12	5	6	5	2	1	1	9	—	215
2005	남	12	35	4	9	13	2	3	10	4	4	3	—	—	1	6	1	107
	여	13	67	1	1	4	—	13	2	1	1	2	2	1	—	2	1	111
	소계	25	102	5	10	17	2	16	12	5	5	5	2	1	1	8	2	218
2006	남	13	35	4	8	14	2	3	10	4	4	4	—	—	1	6	—	108
	여	13	66	2	1	4	—	11	2	1	1	1	2	—	—	2	1	107
	소계	26	101	6	9	18	2	14	12	5	5	5	2	—	1	8	1	215

마. 연구시설

(단위: 명)

연도	구분	인문학	미국학	인지	철학	역사	사회	경제	언론	국제	심리	사회	국토	여성	기초	생명공학	유전
		연구원	연구소	연구소	사상	연구소	연구소	연구소	연구소	연구소	문제	연구소	발진	문제	연구소	과학	공동
2004	남	—	—	—	—	—	1	1	1	—	—	—	—	—	1	—	2
	여	1	—	—	—	—	—	—	—	—	—	—	—	—	—	—	—
소계		1	—	—	—	—	1	1	1	—	—	—	—	—	1	—	2
2005	남	—	—	—	—	—	1	1	1	—	—	—	—	—	1	1	2
	여	1	—	—	—	—	—	—	—	—	—	—	—	—	—	—	—
소계		1	—	—	—	—	1	1	1	—	—	—	—	—	1	1	2
2006	남	—	—	—	—	—	1	1	1	—	—	—	—	—	1	1	2
	여	1	—	—	—	—	—	—	—	—	—	—	—	—	—	—	—
소계		1	—	—	—	—	1	1	1	—	—	—	—	—	1	1	2
연도	구분	해양	이론	미생물	수학	간호	경영	노사	경영	증권·	반도체	공학	신소재	자동화	컴퓨터	정밀기계	뉴미디어
		연구소	물리학	연구소	연구소	과학	연구소	관계	연구소	정보	금융	공동	연구소	공동	시스템	연구소	설계
2004	남	—	—	—	—	—	—	—	—	—	13	1	1	1	—	1	—
	여	—	—	—	—	—	—	—	—	—	—	—	—	—	—	—	—
소계		—	—	—	—	—	—	—	—	—	13	1	1	1	—	1	—
2005	남	—	—	—	—	—	—	—	—	—	13	1	1	1	—	1	—
	여	—	—	—	—	—	—	—	—	—	—	—	—	—	—	—	—
소계		—	—	—	—	—	—	—	—	—	13	1	1	1	—	1	—
2006	남	—	—	—	—	—	—	—	—	—	13	1	2	1	—	1	—
	여	—	—	—	—	—	—	—	—	—	—	—	—	—	—	—	—
소계		—	—	—	—	—	—	—	—	—	13	1	2	1	—	1	—
연도	구분	에너지	해양	화학공정	항공우주	차세대	건설환	농업생명	농업생물	조형	법학	교육	교육	스포츠	국어	생활	수의
		자원신기술	시스템	신기술	신기술	융합기술	경종합	과학	신소재	연구소	연구소	연구소	종합	연구소	과학	교육	과학
2004	남	—	—	—	—	—	—	—	—	—	1	—	—	—	—	—	—
	여	—	—	—	—	—	—	—	—	—	—	—	—	—	—	—	—
소계		—	—	—	—	—	—	—	—	—	1	—	—	—	—	—	—
2005	남	—	—	—	—	—	—	—	—	—	1	—	—	—	—	—	—
	여	—	—	—	—	—	—	—	—	—	—	—	—	—	—	—	—
소계		—	—	—	—	—	—	—	—	—	1	—	—	—	—	—	—
2006	남	—	—	—	—	—	—	—	—	—	1	—	—	—	—	—	—
	여	—	—	—	—	—	—	—	—	—	—	—	—	—	—	—	—
소계		—	—	—	—	—	—	—	—	—	1	—	—	—	—	—	—
연도	구분	종합	천연물	동양	서양	오페라	의학	암	간	보건	한국	정보통	환경	국제학	일본	치학	계
		약학	과학	음악	음악	연구소	연구소	연구소	연구소	연구소	환경	행정	신행정	계획	연구소	연구소	연구소
2004	남	—	3	—	—	—	1	3	—	—	—	—	—	—	—	—	32
	여	—	3	—	—	—	—	—	—	—	—	—	—	—	—	—	4
소계		—	6	—	—	—	1	3	—	—	—	—	—	—	—	—	36
2005	남	—	3	—	—	—	1	3	—	—	—	—	—	—	—	—	33
	여	—	3	—	—	—	—	—	—	—	—	—	—	—	—	—	4
소계		—	6	—	—	—	1	3	—	—	—	—	—	—	—	—	37
2006	남	—	3	—	—	—	—	3	—	—	—	—	—	—	—	—	32
	여	—	3	—	—	—	—	—	—	—	—	—	—	—	—	—	4
소계		—	6	—	—	—	—	3	—	—	—	—	—	—	—	—	36

바. 부설학교

(단위: 명)

연도	구분	초등학교	중학교	여자중학교	고등학교	계
2004	남	5	5	4	5	19
	여	3	3	3	3	12
	소계	8	8	7	8	31
2005	남	5	5	5	6	21
	여	3	3	2	2	10
	소계	8	8	7	8	31
2006	남	4	4	4	5	17
	여	3	3	3	2	11
	소계	7	7	7	7	28

사. 기타 기관(자체직원)

(단위: 명)

연도	구분	발전기금	출판부	대학신문사	생활협동조합	계
2004	남	2	14	—	34	50
	여	4	14	1	102	121
	소계	6	28	1	136	171
2005	남	1	13	—	34	48
	여	4	14	2	101	121
	소계	5	27	2	135	169
2006	남	11	13	—	33	57
	여	9	15	2	96	122
	소계	20	28	2	129	179

3. 직급(종)별 평균연령 및 근속연수

가. 직급(종)별 평균연령

(단위: 세)

연도	구분	5급 이상	6급 이하	기능직	기성회직	청원경찰
2006		54	44	46	43	47

나. 직급(종)별 평균근속연수

(단위: 년)

연도	구분	5급 이상	6급 이하	기능직	기성회직	청원경찰
2006		30	20	17	17	16

4. 직원 신분변동

가. 일반직 · 학예연구직 · 기능직

(단위: 명, %)

연도 \ 구분	승진	전입	전출	교내전보	신규채용	휴직	복직	퇴직	계(a)	정원(b)	비율(a/b)
1996	66	—	2	135	5	—	3	42	253	1,077	23.4
2001	84	32	23	93	8	1	—	41	282	738	38.2
2004	229	26	20	214	37	6	1	34	567	741	76.5
2005	61	30	13	134	22	3	4	26	293	739	39.6
2006	45	21	19	115	25	2	1	26	254	740	34.3

나. 일반직

(단위: 명, %)

연도 \ 구분	승진	전입	전출	교내전보	신규채용	휴직	복직	퇴직	계(a)	정원(b)	비율(a/b)
1996	25	—	2	77	3	—	2	13	122	480	25.4
2001	39	29	23	75	6	1	—	18	191	404	47.3
2004	35	22	20	119	12	4	1	15	228	400	57.0
2005	33	27	12	95	8	1	1	13	190	407	46.7
2006	29	20	19	65	7	2	1	8	151	408	37.0

ents

IV. 대학(원)생

1. 인원 현황
2. 외국인 현황
3. 신입생 현황
4. 재학생 신분변동
5. 졸업생 취업·진학 현황
6. 장학금 수혜 현황
7. 학위수여 현황
8. 명예박사학위수여 현황

1. 인원 현황

(단위: 명)

구분 대학(원)		정 원				등 록 생			
		학사과정	석사과정	박사과정	계	학사과정	석사과정	박사과정	계
1996	남 여 소계	20,480	6,412	2,600	29,492	23,019	5,787	2,234	31,040
2001	남 여 소계	19,665	6,663	2,537	29,181	22,953	6,690	2,641	32,284
2004	남 여 소계	16,961	7,318	3,244	27,523	13,790	4,386	1,811	19,987
						7,727	3,288	970	11,985
						21,517	7,674	2,781	31,972
2005	남 여 소계	15,652	7,342	3,208	26,202	12,887	4,305	1,909	19,101
						7,535	3,338	1,085	11,958
						20,422	7,643	2,994	31,059
2006	남 여 소계	14,887	6,999	2,936	24,822	12,525	4,166	1,784	18,475
						7,287	3,278	1,083	11,648
						19,812	7,444	2,867	30,123
인문대	남 여 소계	1,206	369	203	1,778	770	139	86	995
						842	232	120	1,194
						1,612	371	206	2,189
사회대	남 여 소계	1,548	413	109	2,070	1,381	208	69	1,658
						868	195	71	1,134
						2,249	403	140	2,792
자연대	남 여 소계	1,040	719	375	2,134	1,232	421	213	1,866
						457	291	103	851
						1,689	712	316	2,717
간호대	남 여 소계	266	74	31	371	9	3	—	12
						293	96	37	426
						302	99	37	438
경영대	남 여 소계	720	405	42	1,167	775	265	21	1,061
						262	205	21	488
						1,037	470	42	1,549
공과대	남 여 소계	3,460	1,611	786	5,857	4,143	1,478	566	6,187
						506	233	84	823
						4,649	1,711	650	7,010
농생대	남 여 소계	1,332	433	188	1,953	1,203	220	134	1,557
						486	167	46	699
						1,689	387	180	2,256
미술대	남 여 소계	444	115	30	589	184	60	18	262
						456	95	20	571
						640	155	38	833
법과대	남 여 소계	820	229	71	1,120	891	232	83	1,206
						483	118	32	633
						1,374	350	115	1,839

(단위: 명)

구분 대학(원)		정 원				등 록 생			
		학사과정	석사과정	박사과정	계	학사과정	석사과정	박사과정	계
사범대	남					785	164	106	1,055
	여					1,005	384	150	1,539
	소계	1,384	467	202	2,053	1,790	548	256	2,594
생활과학대	남					136	8	5	149
	여					455	112	62	629
	소계	464	106	54	624	591	120	67	778
수의대	남					117	48	31	196
	여					94	36	18	148
	소계	265	87	60	412	211	84	49	344
약학대	남					112	57	37	206
	여					209	128	37	374
	소계	266	190	78	534	321	185	74	580
음악대	남					178	22	8	208
	여					552	80	39	671
	소계	630	99	39	768	730	102	47	879
의과대	남					470	206	228	904
	여					228	171	112	511
	소계	855	367	328	1,550	698	377	340	1,415
치과대	남					139	63	86	288
	여					91	50	34	175
	소계	187	141	118	446	230	113	120	463
보건대학원	남					—	74	14	88
	여					—	174	44	218
	소계	—	218	39	257	—	248	58	306
행정대학원	남					—	234	44	278
	여					—	147	20	167
	소계	—	316	46	362	—	381	64	445
환경대학원	남					—	104	35	139
	여					—	109	33	142
	소계	—	199	48	247	—	213	68	281
국제대학원	남					—	71	—	71
	여					—	170	—	170
	소계	—	170	—	170	—	241	—	241
치의학대학원	남					—	89	—	89
	여					—	85	—	85
	소계	—	180	—	180	—	174	—	174
대학원	남					—	—	—	—
	여					—	—	—	—
	소계	—	—	—	—	—	—	—	—
기타	남					—	—	—	—
	여					—	—	—	—
	소계	—	91	89	180	—	—	—	—

1) 1학기 기준임.

2) 기타는 배정유보 정원임.

2. 외국인 현황

(단위: 명)

연도	1996				2001				2004				2005				2006			
	학사	석사	박사	소계	학사	석사	박사	소계	학사	석사	박사	소계	학사	석사	박사	소계	학사	석사	박사	소계
미				12				20	10	17	1	28	9	11	1	21	17	19	4	40
일				23				64	16	23	17	56	16	28	18	62	27	28	20	75
대				2				4	2	4	—	6	4	7	—	11	4	12	1	17
말레이시아				24				2	3	2	1	6	—	2	—	2	2	2	—	4
인도네시아				—				3	—	2	4	6	—	2	3	5	—	1	2	3
태국				—				1	1	2	1	4	1	1	1	3	1	—	2	3
네팔				—				2	1	3	2	6	1	6	2	9	1	4	3	8
중국				13				179	110	175	72	357	110	181	87	378	116	192	103	411
이탈리아				1				1	—	2	—	2	—	1	3	—	—	1	1	1
영국				—				2	—	1	—	1	—	—	—	—	2	1	—	3
프랑스				—				—	—	—	—	—	—	1	—	1	3	4	—	7
이탈리아				—				1	—	—	—	—	—	—	—	—	—	—	—	—
캐나다				2				4	3	3	—	6	2	1	1	4	7	4	2	13
브라질				—				1	1	—	—	1	1	—	—	1	1	—	1	2
호주				1				5	—	1	—	1	—	2	1	3	2	1	2	5
독일				3				3	2	—	1	3	2	—	2	4	7	6	3	16
이집트				—				—	—	—	—	—	—	—	—	—	—	—	—	—
스웨덴				2				—	—	—	—	—	—	—	—	—	—	—	—	—
터키				2				5	5	3	—	8	3	3	—	6	3	3	—	6
수단				—				1	1	—	—	1	1	—	—	1	1	—	—	1
요르단				—				—	—	—	—	—	—	—	—	—	—	—	—	—
스리랑카				—				—	—	—	1	1	—	—	1	1	—	—	—	—
인도네시아				2				2	—	4	5	9	—	8	3	11	1	6	5	12
가봉				—				—	—	—	—	—	—	—	—	—	—	—	—	—
방글라데시				—				2	1	1	10	12	2	2	5	9	2	1	3	6
뉴질랜드				—				1	—	—	—	—	—	1	—	1	2	1	—	3
러시아				—				13	3	18	2	23	5	16	3	24	4	16	4	24
리비아				—				—	—	—	—	—	—	—	—	—	—	—	—	—
벨라루시				—				1	—	—	—	—	—	—	—	—	—	—	—	—
파라과이				—				—	7	2	—	9	7	2	—	9	5	1	—	6
수리남				—				2	1	—	—	1	1	—	—	1	—	—	—	—
우크라이나				—				1	1	2	—	3	—	2	1	3	2	1	1	4
베트남				—				3	3	8	8	19	2	7	4	13	2	20	5	27
우즈베키스탄				—				2	3	7	1	11	3	9	1	13	5	8	4	17
네덜란드				—				—	—	—	—	—	—	—	—	—	—	—	—	—
아르헨티나				—				—	1	—	—	1	1	—	—	1	3	—	—	3
몽고리아				—				—	8	6	5	19	14	10	6	30	12	17	9	38
덴마크				—				—	—	—	—	—	—	1	—	1	—	1	—	1
필리핀				—				—	—	—	1	1	—	1	—	1	2	2	—	4
불가리아				—				—	—	—	1	1	—	—	1	1	—	—	—	—
루마니아				—				—	—	2	—	2	—	2	—	2	—	2	—	2
가나				—				—	—	—	1	1	—	—	1	1	—	—	—	—
미얀마				—				—	—	2	—	2	—	1	1	2	—	1	3	4
카자흐스탄				—				—	—	1	—	1	—	—	—	—	—	5	1	6
키르기스스탄				—				—	—	4	2	6	—	3	1	4	—	3	1	4
기타				22				26	14	6	5	25	18	15	6	42	15	9	7	35
소계				109				351	197	301	141	639	203	327	154	684	249	371	187	807
재외동포				58				29	285	19	3	307	288	11	3	302	331	19	4	354
계				167				380	482	320	144	946	491	338	157	986	580	390	191	1,161

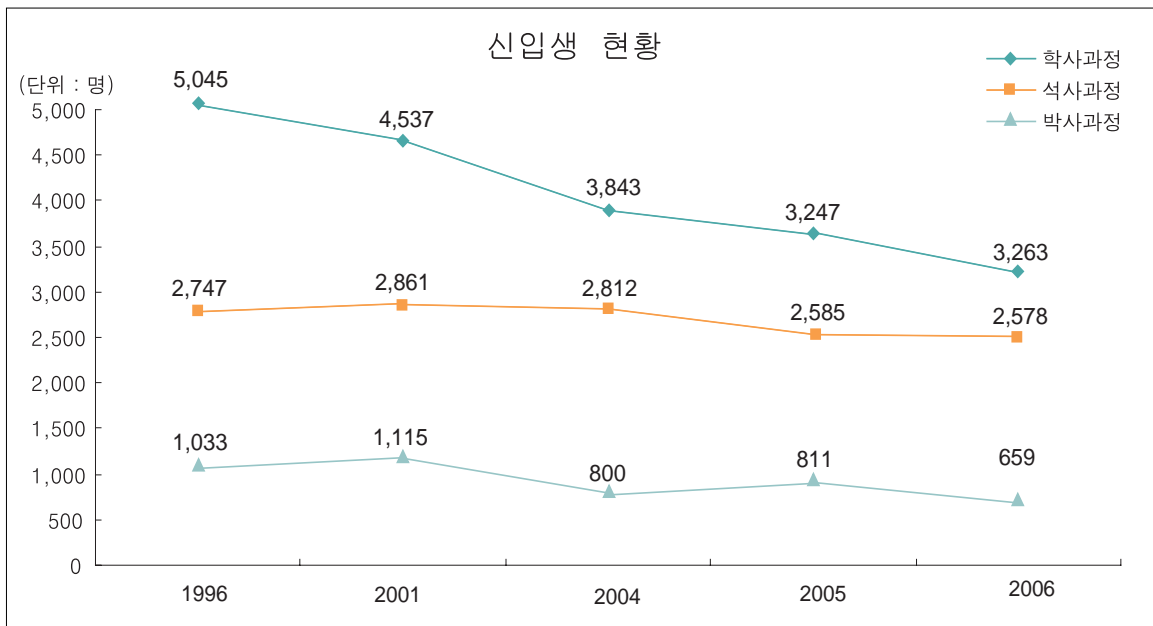
1) 1학기 기준임.

3. 신입생 현황

(단위: 명)

구분		1996		2001		2004		2005		2006	
		지원자	합격자	지원자	합격자	지원자	합격자	지원자	합격자	지원자	합격자
정원내	학사과정	17,801	5,045	18,603	4,537	18,503	3,843	17,463	3,247	15,025	3,263
	석사과정	7,880	2,747	5,256	2,861	5,731	2,812	5,444	2,585	6,219	2,578
정원외	박사과정	1,530	1,033	1,447	1,115	1,165	800	1,309	811	1,285	659
정원외	농어촌학생	—	—	—	—	252	92	137	77	170	87
	특수교육대상자	—	—	—	—	16	10	16	8	9	4
	학사편입학	152	64	251	90	1,166	180	688	138	712	128
	외교관 등 자녀	42	20	285	29	206	39	248	31	294	35
	재외국민(교포자녀)	6	3	147	77	232	49	268	50	245	49
	군위탁	9	6	13	13	6	6	12	12	12	12
	외국인	27	17	43	36	153	38	149	31	106	27
	소계	236	110	739	245	2,031	414	1,518	347	1,548	342
	석사과정(외국인)	65	54	—	—	195	84	192	68	199	83
	박사과정(외국인)	35	29	—	—	52	25	66	38	75	39
소계	100	83	—	—	247	109	258	106	274	122	
계		336	193	739	245	2,278	523	1,776	453	1,822	464
합계		27,547	9,018	26,045	8,758	27,677	7,978	24,474	6,749	24,351	6,964

- 1) 합격자는 입학자를 기준으로 함.
- 2) 2006학년도 정원내 대학원 과정은 후기모집 미포함.



4. 재학생 신분변동

(단위: 명, %)

대학(원)	구분	제입학 ¹⁾	복 학	제 적 ²⁾	휴 학	계(a)	등록생(b)	비율(a/b)
합 계		294	6,465	1,413	7,134	15,306	30,123	50.8
인문대학		17	446	23	473	959	1,612	59.5
사회과학대학		19	813	35	806	1,673	2,249	74.4
자연과학대학		16	347	57	330	750	1,689	44.4
간호대학		5	20	7	24	56	302	18.5
경영대학		1	372	12	402	787	1,037	75.9
공과대학		29	1,353	139	1,276	2,797	4,649	60.2
농업생명과학대학		18	448	71	437	974	1,689	57.7
미술대학		2	126	8	152	288	640	45.0
법과대학		17	485	11	555	1,068	1,374	77.7
사범대학		21	321	29	393	764	1,790	42.7
생활과학대학		6	126	9	147	288	591	48.7
수의과대학		3	18	3	12	36	211	17.1
약학대학		6	19	3	24	52	321	16.2
음악대학		3	92	14	108	217	730	29.7
의과대학		56	29	4	27	116	698	16.6
치과대학		1	8	4	3	16	230	6.9
대 학 원		57	1,093	835	1,535	3,520	8,864	39.7
보건대학원		6	54	28	74	162	306	52.9
행정대학원		9	216	79	254	558	445	125.4
환경대학원		—	43	18	52	113	281	40.2
국제대학원		2	35	23	48	108	241	44.8
치의학대학원		—	1	1	2	4	174	2.3

1) 복적, 편입학 포함됨.

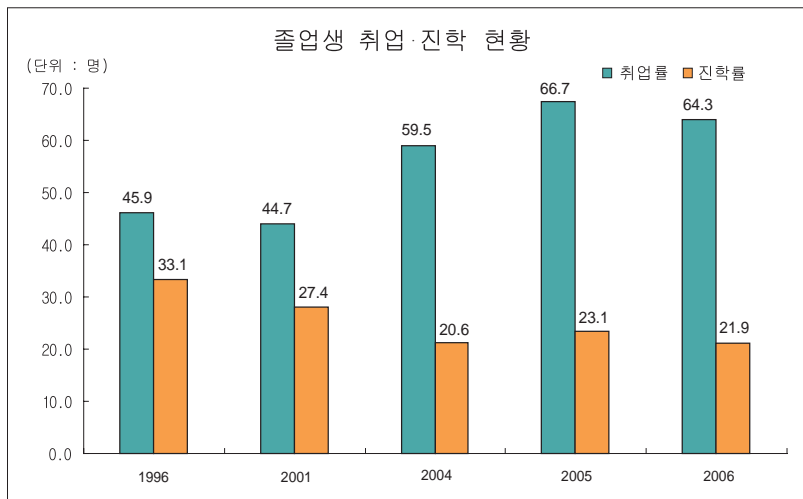
2) 미등록, 학사제명, 자퇴 포함됨.

5. 졸업생 취업·진학 현황

(단위: 명, %)

대학(원)		구분	취업	진학	군입대	미취업·기타	외국인·유학생	계	취업률(1)	진학률(2)
		합계	1,490	1,189	140	1,267	75	4,161	54.0	29.1
대 학		인문대학	89	92	7	103	12	303	46.4	31.6
		사회과학대학	176	97	10	156	13	452	53.0	22.1
		자연과학대학	52	130	8	81	—	271	39.1	48.0
		간호대학	45	1	1	—	—	47	100.0	2.1
		경영대학	124	36	5	49	13	227	71.7	16.8
		공과대학	298	435	25	246	10	1,014	54.8	43.3
		농업생명과학대학	122	90	19	88	—	319	58.1	28.2
		미술대학	40	35	1	40	5	121	50.0	30.2
		법과대학	54	67	7	138	4	270	28.1	25.2
		사범대학	132	64	31	177	6	410	42.7	15.8
		생활과학대학	37	29	1	29	2	98	56.1	30.2
		수의과대학	11	15	4	16	—	46	40.7	32.6
		약학대학	28	44	1	9	3	85	75.7	53.7
		음악대학	8	50	1	99	3	161	7.5	31.6
		의과대학	183	4	19	13	2	221	93.4	1.8
		치과대학	91	—	—	23	2	116	79.8	—
		합계	2,089	485	44	716	142	3,476	74.5	14.5
대 학 원	대학원 석사	석사	1,199	418	36	461	91	2,205	72.2	19.8
		박사	724	28	8	181	33	974	80.0	3.0
	보건대학원 석사	석사	55	9	—	16	0	80	77.5	11.3
		석사	44	11	—	19	2	76	69.8	14.9
	환경대학원 석사	석사	35	3	—	33	0	71	51.5	4.2
	국제대학원 석사	석사	32	16	—	6	16	70	84.2	29.6
	치의학대학원 석사	석사	—	—	—	—	—	—	—	—

- 1) 취업률(%) = (취업자수-외국인취업자수)/(졸업생수-진학자-입대자-기타취업불가능자-외국인유학생) × 100
 2) 진학률(%) = 진학/졸업생 × 100



6. 장학금 수혜 현황

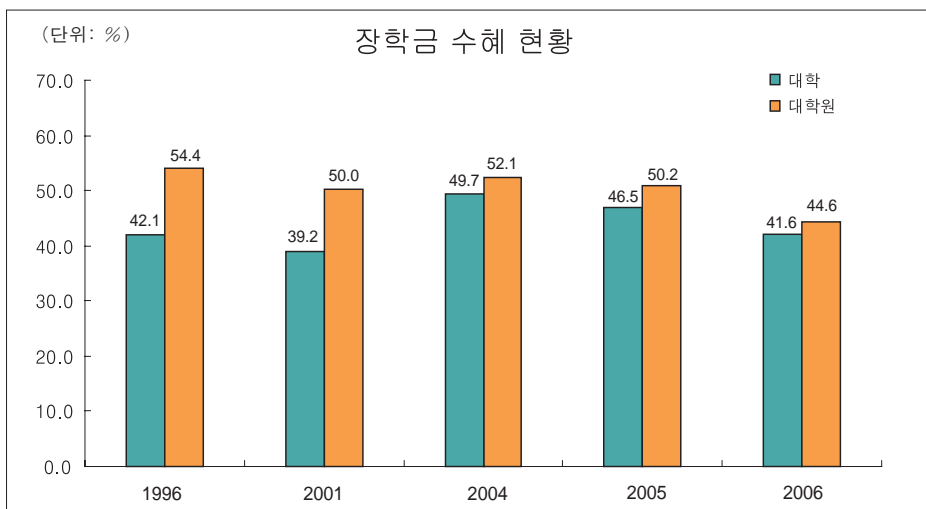
(단위: 명, 천원, %)

연도		1996			2001			2004		
		대학	대학원	소계	대학	대학원	소계	대학	대학원	소계
등록생수		44,983	15,392	60,375	44,870	18,359	63,229	41,670	20,568	62,238
교	학비감면	인원 14,572	원액 5,930,821	5,158 19,730	14,382	6,333	20,715	14,073	7,455	21,528
	대여	인원 270	원액 284,446	160 430	—	—	—	—	—	—
	조수	인원 —	원액 —	1,303 1,303	—	1,959	1,959	—	2,473	2,473
내	강의연 구지원	인원 —	원액 —	—	—	—	—	—	—	—
	봉사	인원 460	원액 296,000	— 460	810	—	810	851	—	851
	계	인원 15,302	원액 6,511,267	6,621 9,266,571	15,192	8,292	23,484	14,924	9,928	24,852
	수혜율	34.0		43.0	33.9	45.2	37.1	35.8	48.3	39.9
교	(제)서울대발전기금	인원 342	원액 306,178	1,143 1,485	445	418	863	331	73	404
	교외 장학단체	인원 3,286	원액 2,811,197	608 3,894	1,941	469	2,410	5,438	717	6,155
외	계	인원 3,628	원액 3,117,975	1,751 4,691,692	2,386	887	3,273	5,769	790	6,559
	수혜율	8.0		11.4	5.3	4.8	5.2	13.8	3.8	10.5
합계		인원 18,930	원액 9,629,242	8,372 13,958,263	17,578	9,179	26,757	20,693	10,718	31,411
	수혜율	42.1		54.4	39.2	50.0	42.3	49.7	52.1	50.5

- 1) 수혜율은 전체 등록생에 대한 수혜인원의 비율임.
- 2) 등록생수 및 장학금은 1, 2학기를 합한 수치임(단, 2006학년도는 1학기임).

(단위: 명, 천원, %)

구분 \ 연도		2005			2006			
		대학	대학원	소계	대학	대학원	소계	
등록생수		39,891	21,141	61,032	19,866	10,372	30,238	
교내	학비감면 인원액	11,637 8,549,295	5,942 8,973,866	17,579 17,523,161	5,351 4,295,542	2,521 4,498,958	7,872 8,794,500	
	대여 인원액	— —	— —	— —	— —	— —	— —	
	조수 인원액	— —	— —	— —	— —	— —	— —	
	강의연구지원 인원액	— —	2,902 8,824,131	2,902 8,824,131	— —	1,468 1,080,200	1,468 1,080,200	
	봉사 인원액	1,413 1,611,150	503 701,195	1,916 2,312,345	647 157,400	247 72,200	894 229,600	
	계	인원액 금액 수혜율	13,050 10,160,445 32.7	9,347 18,499,192 44.2	22,397 28,659,637 36.7	5,998 4,452,942 30.2	4,236 5,651,358 40.8	10,234 10,104,300 33.8
교외	(제)서울대발전기금 인원액	220 511,783	226 637,370	446 1,149,153	120 300,767	118 355,325	238 656,092	
	교외 장학단체 인원액	5,280 13,044,317	1,047 2,528,419	6,327 15,572,736	2,142 5,849,295	272 799,632	2,414 6,648,927	
	계	인원액 금액 수혜율	5,500 13,556,100 13.8	1,273 3,165,789 6.0	6,773 16,721,889 11.1	2,262 6,150,062 11.4	390 1,154,957 3.8	2,652 7,305,019 8.8
합계		인원액 금액 수혜율	18,550 23,716,545 46.5	10,620 21,664,981 50.2	29,170 45,381,526 47.8	8,260 10,603,004 41.6	4,626 6,806,315 44.6	12,886 17,409,319 42.6



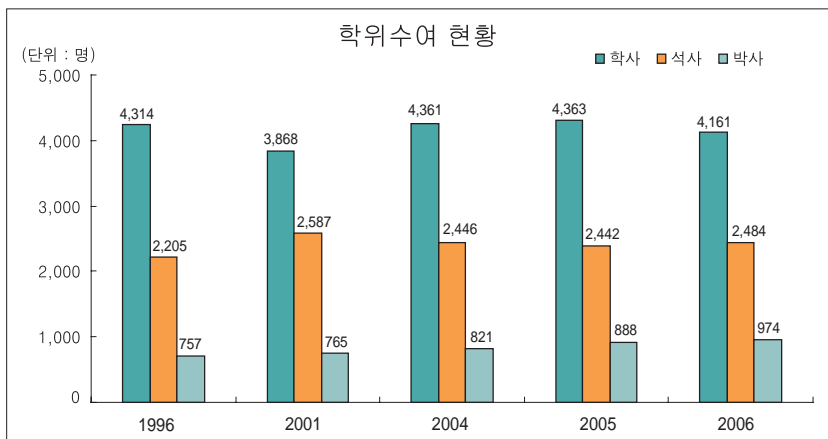
7. 학위수여 현황

(단위: 명)

구분 대학(원)	학위수여 수 ¹⁾			학위수여 수 누계 ²⁾		
	학사	석사	박사	학사	석사	박사
1996	4,314	2,205	757	139,879	40,854	8,637
2001	3,868	2,587	765	161,178	52,993	12,614
2004	4,361	2,446	821	173,848	59,878	15,022
2005	4,363	2,442	888	178,211	62,320	15,910
합 계(2006)	4,161	2,484	974	182,373	64,804	16,884
인문대학	303			9,800		
사회과학대학	452			12,731		
자연과학대학	271			9,672		
간호대학	47			868		
경영대학	227			6,047		
공과대학	1,014			37,628		
농업생명과학대학	319			18,961		
미술대학	121			4,769		
법과대학	270			13,154		
사범대학	410			20,354		
생활과학대학	98			4,060		
수의과대학	46			1,439		
약학대학	85			4,812		
음악대학	161			6,716		
의과대학	221			10,883		
치과대학	116			5,095		
대학원		2,205	974		55,418	16,884
보건대학원		80			2,691	
행정대학원		74			3,451	
환경대학원		71			2,014	
국제대학원		54			159	
치의학대학원						
폐지된 대학(원) 계				15,383	1,071	
문리과대학				9,505		
상과대학				5,878		
신문대학원					133	
경영대학원					292	
사범대학원					96	
교육대학원					550	

1) 2006년도: 2005년 8월 + 2006년 2월 졸업자임.

2) 개교 이래 졸업생임(1947~2006년 2월).



8. 명예박사학위수여 현황

(단위: 명)

구 분	문학	철학	경제학	정치학	법학	경영학	이학	농학	의학	수의학	보건학	계
내국인	1	2	—	—	1	1	1	1	—	—	—	7
외국인	4	6	3	6	61	—	6	4	3	1	1	95

arch

V. 학술연구

1. 연구시설
 - 가. 설치 현황
 - 나. 조직 현황
 - 다. 인력 현황
 - 라. 연구 개황
 - 마. 지원재단별 연구비 수혜 현황
 - 바. 연구실적물 현황
 - 사. 일반 현황
2. 대학(원)부설 공개강좌 과정
3. 국제학술교류협정체결 현황

1. 연구시설

가. 설치 현황

주관대학(원)	연구시설
본부	통일연구소
인문대학	인문학연구원, 미국학연구소, 인지과학연구소, 철학사상연구소, 역사연구소
사회과학대학	사회과학연구원, 경제연구소, 언론정보연구소, 국제문제연구소, 심리과학연구소, 사회발전연구소, 국토문제연구소, 여성연구소
자연과학대학	기초과학연구원, 유전공학연구소, 해양연구소, 이론물리학연구소, 미생물연구소, 수학연구소, 생명공학공동연구원
간호대학	간호과학연구소
경영대학	경영연구소, 노사관계연구소, 경영정보연구소, 증권·금융연구소
공과대학	반도체공동연구소, 공학연구소, 신소재공동연구소, 자동화시스템공동연구소, 컴퓨터연구소, 정밀기계설계공동연구소, 뉴미디어통신공동연구소, 에너지지원신기술연구소, 해양시스템공학연구소, 화학공정신기술연구소, 항공우주신기술연구소, 차세대융합기술연구원, 건설환경종합연구소
농업생명과학대학	농업생명과학연구원, 농업생물신소재연구소
미술대학	조형연구소
법과대학	법학연구소
사범대학	교육종합연구원, 교육연구소, 스포츠과학연구소, 국어교육연구소
생활과학대학	생활과학연구소
수의과대학	수의과학연구소
약학대학	천연물과학연구소, 종합약학연구소
음악대학	동양음악연구소, 서양음악연구소, 오페라연구소
의과대학	의학연구원, 암연구소, 간연구소, 노화·고령사회연구소
보건대학원	보건환경연구소
행정대학원	한국행정연구소, 정보통신행정연구소
환경대학원	환경계획연구소
국제대학원	국제학연구소, 일본연구소
치의학대학원	치학연구소

*통일연구소, 노화·고령사회연구소는 2006년 4월 12일 신설됨.

나. 조직 현황

연구소	구분	심의기구	주요부서	기타부서
1. 인문학연구원		운영위원회	연구기획조정실, 언어·문학·역사·철학·문화연구부, 동아문화·영문화권·불어문화권·독일어문화권·러시아·스페인중남미·종교문제·예술문화·인문정보·한국문학·중국어문학·언어·문화유산연구소	
2. 미국학연구소		운영위원회	연구부, 행정실	미국학도서관
3. 인지과학연구소		운영위원회	연구 1부, 연구 2부	자료실, 전산실, 편집실
4. 철학사상연구소		운영위원회	연구기획부, 편집간행부, 행정지원부, 철학문헌정보센터, 철학교육연구센터	
5. 역사연구소		운영위원회	국제사연구부, 비교사연구부, 역사이론 및 교육연구부, 행정실	
6. 사회과학연구원		운영위원회	세계경제연구소, 비교문화연구소, 사회복지연구소, 한국정치연구소, 중국연구소	연구조정실, 정보자료실, 기획 및 편집위원회
7. 경제연구소		운영위원회	연구부, 발간부, 자료부	세계경제최고전략과정(공개강좌), SJE 편집위원회, 경제논집편집위원회
8. 언론정보연구소		운영위원회	커뮤니케이션 연구센터, 학술정보센터, 정보문화연구센터	행정실
9. 국제문제연구소		운영위원회	소장실, 운영위원회	연구실, 자료도서관, 행정실
10. 심리과학연구소		운영위원회	제1연구부, 제2연구부, 심리봉사부	행정실
11. 사회발전연구소		운영위원회	사회분석연구부, 사회발전연구부, 사회정책연구부, 문화 및 여성문제연구부 및 행정실	
12. 국토문제연구소		운영위원회	연구부, 편찬부, 지도부 및 행정실	
13. 여성연구소		운영위원회	연구부, 행정실	연구실, 편집실, 자료실
14. 기초과학연구원		운영위원회	통계연구소, 물성과학연구소, 분자과학연구소, 지질환경연구소, 대기환경연구소, 분자세포생물학연구소	기초과학학술정보센터, 과학문화연구센터
15. 생명공학공동연구원		운영위원회	기획부, 연구부, 교육부, 시설부, 국제부, 산업화지원부, 행정실, Korea 바이오허브센터, 바이오공학연구소, 특수생명자원센터	자문위원회, 특별고문
16. 유전공학연구소		운영위원회	연구부, 기획부, 학술부, 공동기기부, 창업보육센터 및 행정실	
17. 해양연구소		운영위원회	기초해양학연구부, 응용해양학연구부, 대외협력부	
18. 이론물리학연구소		운영위원회	연구부	행정실, 도서자료실, 컴퓨터실
19. 미생물연구소		운영위원회	미생물자원센터, 유전체센터, 공동기기센터, 생물정보학센터, 분자미생물학연구센터	연구지원실
20. 수학연구소		운영위원회	연구부	행정실, 정보자료실
21. 간호과학연구소		운영위원회	간호기초이론개발부, 간호중재연구부, 간호정책정보연구부, 학술부, 연구지원부, 출판홍보부, 대학간호센터	
22. 경영연구소		운영위원회	조사연구부, 경영지도부, 경영문헌자료부, 국제경영연구센터, 마케팅연구센터, 회계학연구센터, 경영사례연구센터, 정보통신연구센터	
23. 노사관계연구소		운영위원회	연구부, 조사부, 행정실	실무연구회
24. 경영정보연구소		운영위원회	연구부, 정보센터, 행정실	
25. 증권·금융연구소		운영위원회	연구부(금융연구부, 증권연구부, 경영연구부), 실무연구회	자문위원회, 자료센터, 행정실
26. 반도체공동연구소		운영위원회	연구부, 교육부, 운영부	디스플레이연구센터, 마이크로시스템기술센터, 내장형시스템연구센터, 나노기억매체연구단, 초미세생체전자시스템연구센터
27. 공학연구소		운영위원회	기획부, 기초공학연구부, 응용공학연구부, 기술정책연구부, 공학교육연구센터, 방재안전관리연구센터, 건축건설기술개발연구센터, 시멘트	

연구소	구분	심의기구	주요부서	기타부서
28. 신소재공동연구소		운영위원회	및 콘크리트연구소, 생물화학공연구소, 신기술창업네트워크센터, 레이저계측기술연구소, 환경소음진동연구소, 교량신기술연구소, 지반환경연구소, 건설연구정보센터, 빗물이용센터, 도시연구소, 공간정보연구소, 신공간환경기술연구소	재료분석실
29. 자동화시스템공동연구소		운영위원회의 및 교수회의	운영부, 연구지원부, 산학협력부, 철강연구소, 재료미세조직연구단, 근접장이용극한광기술단	행정실
30. 컴퓨터연구소		운영위원회	제어정보시스템연구실 외 18개 연구실	컴퓨터설계연구소, 컴퓨터네트워크연구소, 임베디드소프트웨어센터, 바이오정보기술연구소
31. 정밀기계설계공동연구소		운영위원회	운영부, 연구기획부, 학술연구부, 산학연구부	
32. 뉴미디어통신공동연구소		운영위원회	차세대자동차연구소, 터보동력기계연구소, 마이크로/나노기계시스템연구부, 바이오기계기술연구부, 스포츠공학연구부, 연료전지시스템연구부, 에너지/환경연구부, 지능형기계시스템연구부, 초정밀기계설계연구부, 초정밀기계연구부, 자동차연구소	행정실, 수중음향특화연구소, 3차원밀리미터파연구단, 차세대무선연구소
33. 에너지자원신기술연구소		운영위원회	운영부, 선박기술연구부, 생산시스템연구부, 해양개발기술연구부, 합정기술연구실	행정실
34. 해양시스템공학연구소		운영위원회	공정개발연구부, 화학소재연구부, 공정시스템연구부, 특수공정연구부, 에너지·환경연구부, 화학공정기술인력양성센터, 화학공정정보센터, 방재 및 안전연구소, 한국가스학회, 국제환경안전연구원, 방화공학센터, 에너지변환저장센터, 한-브라질센터, 유변공정연구소	행정실
35. 화학공정신기술연구소		운영위원회의 자문위원회	항공기술연구부, 우주기술연구부, 생산기술연구부, 항공교통운항연구부, 항공안전연구부	행정실
36. 항공우주신기술연구소		운영위원회	항공기술연구부, 우주기술연구부, 생산기술연구부, 항공교통운항연구부, 항공안전연구부	
37. 차세대융합기술연구원		운영위원회	운영관리부, 건축도시설계연구부, 환경기술연구부, 친환경수자원 및 해안연구부, 구조안전연구부, 지반 및 지반환경연구부, 차세대교통기술연구부, 건설신재료연구부, 건설관리부, 건설정책 및 기술이전센터, 건설연구정보센터, 동아시아교류개발연구소, 지진공학연구소, 빗물이용연구소, 방재안전관리연구소	행정실, 자료실
38. 건설환경종합연구소		운영위원회	농업생산·가공기술연구소, 식물환경과학연구소, 임업과학연구소, 축산과학기술연구소, 북한·해외농업연구소, 지역개발·조경연구소, 농생명과학정보연구소, 농업과학기술센터, 연구기획지원실, 행정실	
39. 농업생명과학연구원		운영위원회	연구지원부, 학술연구부, 산학협동연구부, 생물신소재분석기기센터	
40. 농업생물신소재연구소		운영위원회		

연구소	구분	심의기구	주요부서	기타부서
41. 조형연구소		운영위원회	연구부, 교육부	
42. 법학연구소		운영위원회	연구부, 간행부, 법률자문실, 금융법센터, 기술과법센터, 법의지배센터	자료실, 편집위원회, 법학총서위원회
43. 교육종합연구원		운영위원회	외국어교육연구소, 사회교육연구소, 과학교육연구소, 평생교육연구센터, 특수교육연구부, 과학영재교육센터	연구조정실
44. 교육연구소		운영위원회	교육사업부, 연구개발부, 국제협력부, 한국교육사고, 한국인적자원연구센터	행정실
45. 스포츠과학연구소		운영위원회	연구부, 지도부, 연수부	스포츠건강연구센터, 스포츠산업연구센터, 스포츠정책연구센터, 스포츠교육연구센터, 경기력향상연구센터, 생활체육지도자연수원
46. 국어교육연구소		운영위원회	기획관리부, 연구개발부, 정보화연구부	
47. 생활과학연구소		운영위원회	연구부(유아교육지원실, 건강가정지원실), 생활상담교육센터, 생활상품개발센터, 정보실, 중앙기기실, 행정실	
48. 수의과학연구소		운영위원회	기획연구부, 실험동물사육장(SPF 및 NON-SPF) 수의공통질병연구소, 질병진단센터	연구기획실, 임상과학연구실, 생물제어연구실, 역학연구실, 분자질병연구실, 신경과학연구실, 식품의약품안전성연구실, 환경안전성연구실
49. 종합약학연구소		운영위원회	기초약학연구부, 의약품개발부, 산업화지원부, 의약품안전성및효능연구부, 환경위생연구부	중앙기기실, 실험동물센터, 제약공장
50. 천연물과학연구소		운영위원회	천연물화학, 생물활성, 자원개발, 산업기술연구부, 자원식물시험장, 대학원협동과정(천연물과학전공)	기기관리실, 실험동물관리실, 방사선동위원소실, 천연물문헌정보실
51. 동양음악연구소		운영위원회	기획행사부, 연구자료부, 편집부	
52. 서양음악연구소		—	학술부, 교육부, 기획실	
53. 오페라연구소		운영위원회	연구부, 연수부, 자료부, 공연부	
54. 의학연구원		운영위원회	인구의학연구소, 감염병연구소, 폐연구소, 체력과학노화연구소, 신경과학연구소, 의용생체공학연구소, 환경의학연구소, 심장연구소, 방사선의학연구소, 유전자이식연구소, 알레르기 및 임상면역연구소, 장기이식연구소, 원자력영향·역학연구소, 인간행동의학연구소, 류마티스연구소, 피부과학연구소, 보완대체의학연구소, 인간유전체연구소	연구기획부, 연구지원부 행정실
55. 암연구소		운영위원회	제1연구부, 제2연구부, 학술부, 간행부, 행정실	
56. 간연구소		운영위원회	간부, 위장부, 담체부	
57. 보건환경연구소		운영위원회	보건관리부, 보건정보개발부, 환경보건부	
58. 한국행정연구소		운영위원회	지방자치연구센터, 공공기업연구센터, 행정관리연구부, 통일정책연구부, 행정실, 정책정보실, 투명성연구센터	지방자치연구실, 도시경영연구실
59. 정보통신행정연구소		운영위원회	정보통신행정연구부, 교육지원부, 행정자료부, 지방정보연구부	운영부
60. 환경계획연구소		운영위원회	환경계획부, 환경관리부, 환경설계부	행정실, 자료실
61. 국제학연구소		운영위원회	연구지원부, 국제통상연구센터, 국제협력연구센터, 미주연구센터, E.U연구센터, 중국연구센터, 일본연구센터, 한국학센터	행정실
62. 일본연구소		운영위원회	연구부, 학술교류부, 편집간행부, 자료실	
63. 치학연구소		운영위원회	생체재료, 구강악안면재건 줄기세포, 경조직생물학, 줄기세포조직공학, 타액및 biofilm, 뇌신경과학, 감염-면역학, 치의학영상신기술, 구강악안면 중앙, 연구지원부, 행정실	전자현미경실, 실험동물실, 중앙연구실(I-VI), 저온실험실, 방사성동위원소실, 균주은행

다. 인력 현황

(단위: 명)

연구소	구분	책임 연구원	겸임 연구원	선임 연구원	연구원	객원 연구원	전문 연구요원	보조 연구원	연수 연구원	계
1996			1,134			303	—	1,298	—	2,735
2001			1,017			418	—	965	—	2,400
2004			1,487			266	99	1,786	104	3,742
2005			1,048			191	149	1,980	108	3,476
2006		55	771	363	311	221	101	2,033	176	4,031
1. 인문학연구원		1	—	30	—	23	—	82	4	140
2. 미국학연구소		—	13	—	—	2	—	—	—	15
3. 인지과학연구소		—	—	2	—	1	—	5	—	8
4. 철학사상연구소		8	37	13	—	5	—	33	—	96
5. 역사연구소		—	48	1	—	—	—	—	—	49
6. 사회과학연구원		—	—	16	21	2	—	20	7	66
7. 경제연구소		—	38	—	1	1	—	57	—	97
8. 언론정보연구소		—	—	1	2	—	—	10	2	15
9. 국제문제연구소		—	—	3	—	6	—	8	—	17
10. 심리과학연구소		—	—	1	1	3	—	13	3	21
11. 사회발전연구소		3	—	3	4	6	—	4	—	20
12. 국토문제연구소		—	—	9	1	—	—	—	—	10
13. 여성연구소		—	16	3	2	—	—	3	3	27
14. 기초과학연구원		6	—	14	9	1	22	24	14	90
15. 생명공학공동연구원		1	—	7	5	—	—	—	—	13
16. 유전공학연구소		—	14	7	4	—	4	25	1	55
17. 해양연구소		4	18	4	3	13	—	2	—	44
18. 이론물리학연구소		—	14	—	—	4	—	55	9	82
19. 미생물연구소		—	—	8	31	1	1	—	3	44
20. 수학연구소		—	24	1	2	—	—	40	7	74
21. 간호과학연구소		—	—	10	7	—	—	1	—	18
22. 경영연구소		—	35	—	—	1	—	—	—	36
23. 노사관계연구소		—	—	—	—	—	—	—	—	—
24. 경영정보연구소		—	—	—	—	—	—	—	—	—
25. 증권·금융연구소		—	—	—	—	—	—	—	—	—
26. 반도체공동연구소		—	—	1	—	4	21	302	—	328
27. 공학연구소		—	—	8	6	24	8	64	—	110
28. 신소재공동연구소		—	39	—	6	1	25	5	19	95
29. 자동화시스템공동연구소		—	—	6	—	3	4	99	—	112
30. 컴퓨터연구소		—	30	—	—	10	1	513	—	554

(단위: 명)

구분 연구소	책임 연구원	겸임 연구원	선임 연구원	연구원	객원 연구원	전문 연구요원	보조 연구원	연수 연구원	계
31. 정밀기계설계공동연구소	5	39	20	1	7	1	66	—	139
32. 뉴미디어통신공동연구소	2	—	1	7	—	—	123	—	133
33. 에너지자원신기술연구소	—	—	7	2	3	2	4	—	18
34. 해양시스템공학연구소	—	12	1	—	1	—	2	—	16
35. 화학공정신기술연구소	3	—	7	2	1	—	112	—	125
36. 항공우주신기술연구소	1	—	1	—	1	—	16	—	19
37. 차세대융합기술연구원	—	—	—	—	—	—	—	—	—
38. 건설환경종합연구소	—	—	2	6	—	—	—	—	8
39. 농업생명과학연구원	4	29	35	20	8	1	9	—	106
40. 농업생물신소재연구소	—	15	—	4	2	—	3	14	38
41. 조형연구소	—	—	—	—	—	—	—	—	—
42. 법학연구소	1	43	1	1	1	—	2	—	49
43. 교육종합연구원	—	1	1	—	30	2	32	—	66
44. 교육연구소	—	—	4	12	21	—	3	—	40
45. 스포츠과학연구소	1	—	21	—	—	—	—	—	22
46. 국어교육연구소	—	—	18	20	8	—	3	2	51
47. 생활과학연구소	—	26	2	—	—	—	18	27	73
48. 수의과학연구소	1	—	—	6	—	—	5	1	13
49. 종합약학연구소	3	10	38	20	1	5	45	2	124
50. 천연물과학연구소	1	—	5	1	3	—	6	—	16
51. 동양음악연구소	—	—	—	2	—	—	3	—	5
52. 서양음악연구소	—	—	—	—	—	—	1	—	1
53. 오페라연구소	—	—	—	—	—	—	—	—	—
54. 의학연구원	5	167	25	62	18	4	84	1	366
55. 암연구소	2	34	3	13	—	—	19	—	71
56. 간연구소	—	5	—	—	—	—	7	—	12
57. 보건환경연구소	—	17	1	3	2	—	29	—	52
58. 한국행정연구소	—	—	9	13	3	—	15	—	40
59. 정보통신행정연구소	—	—	—	—	—	—	19	—	19
60. 환경계획연구소	—	19	—	—	—	—	60	—	79
61. 국제학연구소	2	28	1	—	—	—	—	—	31
62. 일본연구소	—	—	—	—	—	—	3	—	3
63. 치학연구소	1	—	12	11	—	—	36	—	60

라. 연구 개황

(단위: 명, 천원, 건, 권, 편, 회)

연구소	연도	구 분	연구원수	연구비	연구건수	정기간행물	부정기간행물	논 문	발표회
1. 인문학연구원	2003		167	2,500,274	23	9	3	112	36
	2004		174	2,472,369	20	9	1	80	48
	2005		174	2,652,729	35	9	—	152	52
2. 미국학연구소	2003		35	—	2	2	—	10	2
	2004		33	183,795	4	2	2	17	9
	2005		45	—	—	1	—	10	12
3. 인지과학연구소	2003		14	133,800	—	3	—	8	7
	2004		18	128,000	2	2	—	8	8
	2005		10	148,979	2	2	—	6	9
4. 철학사상연구소	2003		55	864,300	7	2	14	34	11
	2004		56	1,029,600	2	2	25	47	18
	2005		98	994,600	1	2	44	54	16
5. 역사연구소	2003		54	35,000	1	—	—	—	2
	2004		56	68,900	1	—	—	—	1
	2005		58	—	—	—	—	—	2
6. 사회과학연구원	2003		63	689,600	8	3	1	30	31
	2004		48	819,000	9	7	2	66	26
	2005		37	1,699,145	19	7	6	64	31
7. 경제연구소	2003		54	1,178,492	20	8	5	32	20
	2004		40	700,045	15	8	7	28	48
	2005		70	907,000	11	7	11	41	22
8. 언론정보연구소	2003		4	40,000	1	2	1	7	5
	2004		17	51,300	2	3	1	12	7
	2005		6	350,275	7	2	2	19	20
9. 국제문제연구소	2003		26	434,000	3	—	1	27	10
	2004		30	527,000	3	2	1	28	12
	2005		24	245,470	3	2	1	20	15
10. 심리과학연구소	2003		10	592,640	6	1	—	29	5
	2004		11	309,976	5	1	—	22	6
	2005		28	252,000	2	—	—	—	23
11. 사회발전연구소	2003		12	486,150	7	2	1	6	8
	2004		17	630,000	10	2	12	15	15
	2005		19	791,000	8	2	8	8	26
12. 국토문제연구소	2003		21	295,800	7	2	2	16	6
	2004		20	430,650	6	2	2	11	4
	2005		20	504,024	6	2	3	12	4
13. 여성연구소	2003		29	200,000	4	—	—	5	7
	2004		—	218,427	4	—	—	—	—
	2005		5	130,000	2	—	—	—	—
14. 기초과학연구원	2003		87	8,262,123	108	1	—	241	—
	2004		97	5,984,092	132	—	—	261	1
	2005		98	11,060,003	102	2	5	69	73
15. 생명공학공동 연구원	2003		—	—	—	—	—	—	—
	2004		3	3,475,000	5	—	—	—	1
	2005		2	4,267,585	9	2	—	—	30
16. 유전공학연구소	2003		47	1,964,360	21	—	—	52	68
	2004		46	1,553,101	18	—	—	32	74
	2005		27	1,657,175	18	—	—	44	52

(단위: 명, 천원, 건, 권, 편, 회)

연구소	연도	구분	연구원수	연구비	연구건수	정기간행물	부정기간행물	논문	발표회
17. 해양연구소	2003		26	1,161,881	11	—	7	10	11
	2004		36	1,091,300	9	—	8	8	18
	2005		35	1,116,970	15	—	4	14	4
18. 이론물리학연구소	2003		23	806,900	8	2	—	75	60
	2004		18	755,900	9	—	—	49	50
	2005		76	1,295,960	13	—	—	73	57
19. 미생물연구소	2003		14	869,300	11	—	1	21	1
	2004		29	1,123,456	11	—	1	39	16
	2005		36	1,570,900	20	—	1	34	5
20. 수학연구소	2003		30	515,840	10	—	14	51	25
	2004		30	439,770	9	—	8	61	23
	2005		57	643,470	10	—	2	41	22
21. 간호과학연구소	2003		46	764,745	16	—	47	100	11
	2004		39	1,019,970	16	1	31	82	15
	2005		20	478,954	15	1	30	69	114
22. 경영연구소	2003		39	3,669,284	40	17	—	19	22
	2004		31	6,226,894	85	18	—	29	24
	2005		36	6,938,976	45	18	—	19	18
23. 노사관계연구소	2003		7	19,600	1	1	—	7	8
	2004		5	—	—	1	—	7	17
	2005		1	117,000	—	1	4	56	5
24. 경영정보연구소	2003		42	—	—	2	—	14	5
	2004		5	—	—	2	—	14	7
	2005		—	1,500	1	2	—	15	7
25. 증권·금융연구소	2003		39	—	—	1	—	32	22
	2004		6	27,000	2	—	—	14	14
	2005		1	50,000	1	—	—	25	25
26. 반도체공동연구소	2003		35	10,760,674	64	2	2	60	—
	2004		48	11,817,447	92	—	—	76	—
	2005		50	11,984,386	82	—	1	70	—
27. 공학연구소	2003		41	7,650,266	127	1	—	28	1
	2004		111	8,892,048	148	1	—	22	1
	2005		115	8,937,317	141	1	—	34	—
28. 신소재공동연구소	2003		49	9,752,841	110	—	—	—	64
	2004		36	7,825,163	91	—	—	—	45
	2005		80	8,240,838	90	—	—	—	72
29. 자동화시스템공동연구소	2003		21	2,889,373	60	2	1	89	143
	2004		20	5,496,901	29	2	1	66	157
	2005		35	3,300,052	25	4	—	79	204
30. 컴퓨터연구소	2003		27	4,277,085	63	—	—	42	2
	2004		27	4,856,056	64	—	—	65	1
	2005		398	5,898,349	63	—	—	64	1
31. 정밀기계설계공동연구소	2003		51	5,870,770	68	2	—	44	48
	2004		41	9,632,898	70	2	—	23	41
	2005		195	9,167,213	80	2	—	26	28

(단위: 명, 천원, 건, 권, 편, 회)

연구소	연도	구분	연구원수	연구비	연구건수	정기간행물	부정기간행물	논문	발표회
32. 뉴미디어통신공동 연구소	2003		17	3,606,178	31	4	—	—	19
	2004		17	4,489,312	37	4	—	99	33
	2005		125	5,161,275	45	4	—	116	26
33. 에너지자원신기술 연구소	2003		71	1,720,352	33	—	—	60	30
	2004		99	1,286,249	51	—	—	40	32
	2005		15	1,484,522	42	—	—	44	5
34. 해양시스템공학 연구소	2003		36	2,004,419	24	—	—	30	1
	2004		26	1,550,873	20	—	—	43	41
	2005		14	1,001,240	13	—	—	48	58
35. 화학공정신기술 연구소	2003		23	5,233,972	34	—	—	97	239
	2004		18	3,812,615	26	—	—	123	276
	2005		185	3,706,492	31	—	—	—	—
36. 항공우주신기술 연구소	2003		13	886,500	11	1	—	16	15
	2004		14	726,320	11	1	—	59	77
	2005		12	1,154,169	17	2	—	24	49
37. 차세대융합기술 연구원	2003		—	—	—	—	—	—	—
	2004		7	—	—	—	1	—	1
	2005		—	—	—	—	—	—	—
38. 건설환경종합 연구소	2003		—	—	—	—	—	—	—
	2004		—	—	—	—	—	—	—
	2005		—	100,000	3	—	—	—	—
39. 농업생명과학연구원	2003		95	2,688,437	73	3	6	386	31
	2004		105	3,179,943	73	2	2	360	40
	2005		134	3,339,474	88	2	2	422	41
40. 농업생물신소재 연구소	2003		22	2,097,750	21	1	—	131	99
	2004		22	2,682,000	26	1	—	97	25
	2005		34	3,113,040	30	1	—	46	40
41. 조형연구소	2003		19	120,500	4	—	—	—	1
	2004		16	48,500	2	1	—	4	2
	2005		16	335,900	3	—	—	—	—
42. 법학연구소	2003		15	1,051,852	10	4	—	36	17
	2004		11	1,081,448	18	4	—	50	26
	2005		14	1,502,000	15	13	3	145	39
43. 교육종합연구원	2003		—	99,949	6	3	—	21	6
	2004		59	844,000	17	5	—	32	23
	2005		60	740,874	11	7	—	23	22
44. 교육연구소	2003		37	79,300	4	5	6	15	2
	2004		15	50,000	1	7	2	14	3
	2005		16	50,000	7	6	3	22	1
45. 스포츠과학연구소	2003		25	264,500	5	2	—	13	1
	2004		23	293,001	8	2	—	12	2
	2005		14	429,000	5	1	—	34	1
46. 국어교육연구소	2003		85	72,202	12	2	8	67	12
	2004		55	311,500	12	2	5	29	10
	2005		55	354,700	5	2	5	25	11
47. 생활과학연구소	2003		54	405,336	14	1	1	23	21
	2004		75	565,601	17	1	—	42	28
	2005		56	1,253,755	33	1	—	54	33
48. 수의과학연구소	2003		38	769,908	35	1	—	256	34
	2004		38	1,043,837	43	1	7	295	38
	2005		19	1,265,275	58	1	3	289	39

(단위: 명, 천원, 건, 권, 편, 회)

연구소	연도	구분	연구원수	연구비	연구건수	정기간행물	부정기간행물	논문	발표회
49. 종합약학연구소	2003		86	609,830	10	1	1	250	51
	2004		113	427,357	10	1	1	265	64
	2005		118	329,742	7	1	1	210	71
50. 천연물과학연구소	2003		16	1,477,200	28	1	2	71	55
	2004		21	2,107,500	39	1	1	74	65
	2005		27	127,000	3	1	—	73	80
51. 동양음악연구소	2003		5	—	—	1	1	13	—
	2004		3	—	—	1	—	—	2
	2005		3	—	—	1	—	7	1
52. 서양음악연구소	2003		1	—	—	1	—	13	2
	2004		6	—	6	1	—	—	—
	2005		6	—	2	1	1	6	2
53. 오페라연구소	2003		48	5,000	2	—	—	4	6
	2004		47	—	9	—	—	3	9
	2005		47	2,000	4	—	—	—	4
54. 의학연구원	2003		61	4,617,750	28	1	8	154	7
	2004		69	2,343,972	20	1	8	135	11
	2005		225	3,118,549	29	1	8	128	5
55. 암연구소	2003		26	150,000	9	—	—	95	26
	2004		80	7,384,357	8	—	—	111	32
	2005		28	150,000	8	—	—	118	43
56. 간연구소	2003		7	429,450	15	1	3	30	4
	2004		19	1,370,742	38	—	—	38	1
	2005		19	808,951	32	1	—	38	3
57. 보건환경연구소	2003		28	106,720	2	2	—	14	7
	2004		22	106,720	2	—	1	7	9
	2005		22	282,418	8	2	—	16	7
58. 한국행정연구소	2003		23	644,399	12	4	1	26	9
	2004		54	1,716,393	23	4	1	32	22
	2005		30	1,436,612	24	4	2	35	21
59. 정보통신행정연구소	2003		10	158,000	6	2	—	13	7
	2004		13	320,000	3	2	—	25	10
	2005		59	190,200	7	4	—	13	7
60. 환경계획연구소	2003		45	2,160,436	25	—	—	21	—
	2004		45	1,681,647	29	—	—	26	3
	2005		90	1,373,572	29	—	—	33	—
61. 국제학연구소	2003		—	—	—	6	2	—	—
	2004		6	—	—	6	1	—	—
	2005		7	—	—	6	1	—	—
62. 일본연구소	2003		—	—	—	—	—	—	—
	2004		1	225,000	9	—	4	—	25
	2005		1	225,000	10	—	5	—	30
63. 치학연구소	2003		89	3,186,000	82	1	—	242	657
	2004		89	3,662,818	117	1	—	237	547
	2005		74	40,000	2	—	—	45	53

마. 지원재단별 연구비 수혜 현황

(단위: 천원)

연구소	구분	교육인적자원부	교내재단	일반재단	외국지원	기 타	계
1996		9,726,182	319,647	2,135,961	211,220	36,054,886	48,447,896
2001		2,763,158	1,307,176	12,528,114	776,986	62,658,047	80,033,481
2003		6,384,451	1,981,407	15,774,312	263,770	77,364,708	101,768,648
2004		1,837,599	3,321,285	23,129,689	1,153,859	84,090,226	113,452,659
2005		11,469,051	1,818,759	28,876,002	1,178,972	72,986,837	116,329,622
1. 인문학연구원		—	100,000	2,552,729	—	—	2,652,729
2. 미국학연구소		—	—	—	—	—	—
3. 인지과학연구소		—	—	—	—	148,979	148,979
4. 철학사상연구소		—	56,960	996,930	—	—	1,053,890
5. 역사연구소		—	—	—	—	—	—
6. 사회과학연구원		—	459,000	—	—	1,240,145	1,699,145
7. 경제연구소		—	10,000	—	—	907,000	917,000
8. 언론정보연구소		—	—	—	—	350,275	350,275
9. 국제문제연구소		117,470	128,000	—	—	—	245,470
10. 심리과학연구소		—	—	—	—	252,000	252,000
11. 사회발전연구소		338,500	49,900	—	—	403,000	791,400
12. 국토문제연구소		149,801	80,000	—	—	273,223	503,024
13. 여성연구소		—	—	130,000	—	—	130,000
14. 기초과학연구원		—	—	6,802,978	—	4,260,025	11,063,003
15. 생명공학공동연구원		60,000	—	4,157,585	—	50,000	4,267,585
16. 유전공학연구소		1,429,175	—	228,000	—	—	1,657,175
17. 해양연구소		—	—	—	20,450	1,096,250	1,116,700
18. 이론물리학연구소		1,121,720	—	149,000	—	25,240	1,295,960
19. 미생물연구소		—	—	—	—	1,570,900	1,570,900
20. 수학연구소		268,470	5,000	—	—	370,000	643,470
21. 간호과학연구소		—	30,000	82,000	151,264	215,690	478,954
22. 경영연구소		6,448	61,414	—	—	6,871,114	6,938,976
23. 노사관계연구소		—	—	—	—	117,000	117,000
24. 경영정보연구소		—	—	—	—	1,500	1,500
25. 증권·금융연구소		—	—	—	—	50,000	50,000
26. 반도체공동연구소		—	—	—	—	11,984,386	11,984,386
27. 공학연구소		6,565,499	100,685	72,600	16,000	2,152,532	8,907,316
28. 신소재공동연구소		318,800	20,000	7,090,588	19,596	791,853	8,240,838
29. 자동화시스템공동연구소		—	—	—	—	3,300,052	3,300,052
30. 컴퓨터연구소		—	—	472,000	—	5,426,349	5,898,349

(단위: 천원)

연구소	구분	교육인적자원부	교내재단	일반재단	외국지원	기 타	계
31. 정밀기계설계공동연구소		—	—	—	—	9,167,213	9,167,213
32. 뉴미디어통신공동연구소		—	—	—	220,000	4,941,275	5,161,275
33. 에너지자원신기술연구소		—	—	—	—	1,484,522	1,484,522
34. 해양시스템공학연구소		—	114,000	—	—	1,001,240	1,115,240
35. 화학공정신기술연구소		—	—	3,179,912	—	526,580	3,706,492
36. 항공우주신기술연구소		—	—	1,154,169	—	—	1,154,169
37. 차세대융합기술연구원		—	—	—	—	—	—
38. 건설환경종합연구소		—	—	—	—	100,000	100,000
39. 농업생명과학연구원		29,000	—	43,000	195,765	3,071,709	3,339,474
40. 농업생물신소재연구소		564,000	—	—	—	2,549,040	3,113,040
41. 조형연구소		—	—	—	—	—	—
42. 법학연구소		—	—	—	—	1,502,000	1,502,000
43. 교육종합연구원		422,000	30,000	252,874	—	36,000	740,874
44. 교육연구소		—	—	—	—	92,929	92,929
45. 스포츠과학연구소		—	—	429,000	—	—	429,000
46. 국어교육연구소		—	7,800	286,500	—	60,400	354,700
47. 생활과학연구소		—	—	—	—	1,253,755	1,253,755
48. 수의과학연구소		—	—	20,000	—	1,265,275	1,285,275
49. 종합약학연구소		—	—	—	—	329,742	329,742
50. 천연물과학연구소		—	—	49,900	77,100	—	127,000
51. 동양음악연구소		—	—	—	—	—	—
52. 서양음악연구소		—	—	—	—	—	—
53. 오페라연구소		—	2,000	—	—	—	2,000
54. 의학연구원		78,168	21,000	—	328,797	910,547	1,338,512
55. 암연구소		—	150,000	—	—	—	150,000
56. 간연구소		—	301,000	410,315	—	102,635	813,950
57. 보건환경연구소		—	2,000	—	—	—	2,000
58. 한국행정연구소		—	—	—	—	1,436,612	1,436,612
59. 정보통신행정연구소		—	—	50,000	—	140,200	190,200
60. 환경계획연구소		—	90,000	165,922	—	1,117,650	1,373,572
61. 국제학연구소		—	—	—	—	—	—
62. 일본연구소		—	—	100,000	150,000	—	250,000
63. 치학연구소		—	—	—	—	40,000	40,000

바. 연구실적물 현황

(단위: 건, 권, 편, 회)

연구소	구분	연구건수	정기간행물	부정기간행물	논문	발표회
	1996	911	66	32	1,335	398
	2001	1,214	133	592	5,337	1,619
	2003	1,379	111	94	3,203	2,375
	2004	1,483	119	138	3,427	2,207
	2005	1,338	201	156	3,176	1,655
1. 인문학연구원		35	9	—	152	52
2. 미국학연구소		—	1	—	10	12
3. 인지과학연구소		2	2	—	6	9
4. 철학사상연구소		1	2	44	54	16
5. 역사연구소		—	—	—	—	2
6. 사회과학연구원		19	7	6	64	31
7. 경제연구소		11	7	11	41	22
8. 언론정보연구소		7	2	2	19	20
9. 국제문제연구소		3	2	1	20	15
10. 심리과학연구소		2	—	—	—	23
11. 사회발전연구소		8	2	8	8	26
12. 국토문제연구소		6	2	3	12	4
13. 여성연구소		2	—	—	23	12
14. 기초과학연구원		102	2	5	119	73
15. 생명공학공동연구원		9	2	—	—	30
16. 유전공학연구소		18	—	—	44	52
17. 해양연구소		15	—	4	14	4
18. 이론물리학연구소		13	—	—	73	57
19. 미생물연구소		20	—	1	34	5
20. 수학연구소		10	—	2	41	22
21. 간호과학연구소		15	1	30	69	114
22. 경영연구소		45	18	—	19	18
23. 노사관계연구소		1	1	4	56	5
24. 경영정보연구소		1	2	—	15	7
25. 증권·금융연구소		1	—	—	25	25
26. 반도체공동연구소		82	—	1	70	—
27. 공학연구소		141	1	—	34	—
28. 신소재공동연구소		90	—	—	—	72
29. 자동화시스템공동연구소		25	4	—	79	204
30. 컴퓨터연구소		63	—	—	64	1
31. 정밀기계설계공동연구소		80	2	—	26	28

(단위: 건, 권, 편, 회)

연구소	구분	연구건수	정기간행물	부정기간행물	논문	발표회
32.	뉴미디어통신공동연구소	45	4	—	116	26
33.	에너지자원신기술연구소	42	—	—	44	5
34.	해양시스템공학연구소	20	—	—	48	58
35.	화학공정신기술연구소	31	—	—	—	—
36.	항공우주신기술연구소	17	2	—	24	49
37.	차세대융합기술연구원	—	—	—	—	—
38.	건설환경종합연구소	3	—	—	—	—
39.	농업생명과학연구원	88	2	2	422	41
40.	농업생물신소재연구소	30	1	—	46	40
41.	조형연구소	3	—	—	—	—
42.	법학연구소	15	13	3	145	39
43.	교육종합연구원	11	77	—	23	22
44.	교육연구소	1	7	2	14	3
45.	스포츠과학연구소	8	1	—	34	1
46.	국어교육연구소	5	2	5	25	11
47.	생활과학연구소	33	1	—	54	33
48.	수의과학연구소	—	1	3	289	39
49.	종합약학연구소	7	1	1	210	71
50.	천연물과학연구소	3	1	—	73	80
51.	동양음악연구소	—	1	—	7	1
52.	서양음악연구소	2	1	1	6	2
53.	오페라연구소	—	—	—	—	4
54.	의학연구원	27	1	8	128	5
55.	암연구소	8	—	—	111	43
56.	간연구소	32	1	—	38	3
57.	보건환경연구소	8	2	—	16	7
58.	한국행정연구소	24	4	2	35	21
59.	정보통신행정연구소	7	4	0	13	7
60.	환경계획연구소	29	—	—	33	—
61.	국제학연구소	—	6	1	—	—
62.	일본연구소	10	—	5	—	30
63.	치학연구소	2	1	—	45	53

사. 일반 현황

(단위: 책, 천원, m²)

연구소	구분	소장도서	소장학술지	기본운영비	건물시설
계		196,152	65,658	10,396,364	86,242
1.	인문학연구원	11,478	14,302	373,534	719.7
2.	미국학연구소	9,000	30	19,000	180
3.	인지과학연구소	152	4	3,600	80
4.	철학사상연구소	6,500	50	46,000	308
5.	역사연구소	200	—	5,000	77.9
6.	사회과학연구원	2,037	148	54,711	481.4
7.	경제연구소	26,372	8,991	126,083	363.35
8.	언론정보연구소	5,580	250	3,600	132
9.	국제문제연구소	2,900	4,000	6,000	126.2
10.	심리과학연구소	93	514	3,600	126.2
11.	사회발전연구소	250	1,950	4,200	132
12.	국토문제연구소	400	100	10,000	126.2
13.	여성연구소	345	55	3,600	66.2
14.	기초과학연구원	—	57	349,488	581
15.	생명공학공동연구원	—	13	50,000	2,485
16.	유전공학연구소	—	3,870	—	3,618
17.	해양연구소	—	—	66,575	1,568.7
18.	이론물리학연구소	—	—	45,460	660
19.	미생물연구소	1,355	1,355	45,000	1,459.8
20.	수학연구소	10,750	143	46,231	1,321.14
21.	간호과학연구소	731	541	5,602	1,015.7
22.	경영연구소	—	—	200,000	659.67
23.	노사관계연구소	—	—	30,000	164.8
24.	경영정보연구소	—	—	30,000	218.55
25.	증권·금융연구소	520	380	50,000	160.5
26.	반도체공동연구소	—	—	3,150,000	7,686
27.	공학연구소	500	300	200,000	1,076.08
28.	신소재공동연구소	—	—	855,017	5,067
29.	자동화시스템공동연구소	—	—	483,507	4,925
30.	컴퓨터연구소	1,623	2,854	459,000	4,836
31.	정밀기계설계공동연구소	1,508	690	885,737	13,613.85

연구소	구분	소장도서	소장학술지	기본운영비	건물시설
32.	뉴미디어통신공동연구소	1,000	—	398,037	5,816
33.	에너지자원신기술연구소	923	1,420	147,088	3,651.4
34.	해양시스템공학연구소	1,350	1,078	256,396	563.7
35.	화학공정신기술연구소	—	—	—	1,365.37
36.	항공우주신기술연구소	—	2	70,000	378
37.	차세대융합기술연구원	—	—	—	—
38.	건설환경종합연구소	—	—	29,976	56.49
39.	농업생명과학연구원	1,334	208	213,150	124
40.	농업생물신소재연구소	—	540	220,000	574.14
41.	조형연구소	2,100	—	—	170.11
42.	법학연구소	600	180	66,500	356
43.	교육종합연구원	553	1,215	53,742	338.39
44.	교육연구소	5,000	28	10,000	116.9
45.	스포츠과학연구소	5,997	2,107	6,000	113
46.	국어교육연구소	15,262	791	24,000	352.4
47.	생활과학연구소	3,120	1,320	63,700	78
48.	수의과학연구소	10,094	51	10,000	151
49.	종합약학연구소	2,959	4,189	465,478	7,016
50.	천연물과학연구소	3,678	3,325	218,230	5,304.30
51.	동양음악연구소	7,000	30	—	—
52.	서양음악연구소	500	100	1,300	28
53.	오페라연구소	500	100	2,000	206.8
54.	의학연구원	670	1,250	73,930	1,990
55.	암연구소	—	—	—	—
56.	간연구소	3,500	2,000	373,410	2,127
57.	보건환경연구소	—	—	—	—
58.	한국행정연구소	13,190	235	76,507	80.82
59.	정보통신행정연구소	1,850	100	20,315	63
60.	환경계획연구소	25,678	4,742	46,000	940
61.	국제학연구소	—	—	—	—
62.	일본연구소	7,000	50	—	245
63.	치학연구소	—	—	—	—

2. 대학(원)부설 공개강좌 과정

(단위: 명)

대학(원)	구분	과 정 명	개설연도	강좌기간	정원	수료자 누계
자연과학대학		해양정책최고과정	2000	6개월	30	156
		과학및정책최고연구과정	2002	6개월	50	180
간호대학		가정간호수습과정	1993	1년	80	672
		고급간호관리자과정	2003	6개월	20	40
경영대학		최고경영자과정	1976	6개월	80	3,793
		고급금융과정	1992	6개월	60	1,134
		KT-MBA과정	1996	10개월	40	360
		공기업고급경영자과정	1998	1년	160	1,123
공과대학		최고산업전략과정	1989	6개월	60	1,785
		IT벤처산업과정(CEO반)	2002	6개월	77	165
		건설산업최고전략과정(CEO반)	2002	6개월	77	114
농업생명과학대학		최고농업정책과정	2004	6개월	20	40
법과대학		전문분야법학연구과정	1996	4개월	80	1,074
		법대최고지도자과정	2004	6개월	40	38
사범대학		외국인을위한한국어교육지도자과정	1997	1년	50	447
생활과학대학		패션산업최고경영자과정	2002	6개월	50	169
약학대학		단기임상약학연수과정	1995	6개월	120	1,583
음악대학		음악지도자과정	1993	6개월	30	334
		음악실기과정	1993	6개월	30	530
		국악지도자과정	2000	4개월	40	75
		국악실기과정	2000	4개월	30	76
치과대학		임상치의학연수과정	2000	4개월	20	176
보건대학원		식품및의식산업보건최고경영자과정	1996	6개월	50	635
		보건의료정책최고관리자과정	1997	6개월	40	699
행정대학원		국가정책과정	1972	6개월	50	1,934
		정보통신방송정책과정	1995	6개월	50	731
환경대학원		도시·환경고위정책과정	1995	6개월	40	495
국제대학원		글로벌리더쉽과정	2003	6개월	40	153
경제연구소		세계경제최고전략과정	2001	6개월	40	365

3. 국제학술교류협정체결 현황

연번	대 학 명	국 명	일반협정 체결일자	최근 3년간 학생교류 실적	
				파견	입학
1	U. C. L. A	미 국	1986. 11. 10	—	—
2	The University of Sydney	호 주	1989. 9. 27	5	3
3	The Technical University of Budapest	헝가리	1990. 1. 25	—	—
4	Leningrad Scientific Center	러시아	1990. 8. 2	—	—
5	Stockholm University	스웨덴	1990. 8. 3	5	1
6	The University of Tokyo	일 본	1990. 8. 17	3	5
7	Kyoto University	일 본	1991. 5. 21	8	2
8	L'Ecole des Hautes Etudes en Sciences Sociales	프랑스	1991. 5. 27	—	—
9	The University of British Columbia	캐나다	1991. 6. 3	25	8
10	The State University of New York at Stony Brook	미 국	1991. 9. 1	3	—
11	The Australian National University	호 주	1991. 11. 27	4	1
12	Griffith University	호 주	1991. 12. 6	3	—
13	Yanbian University	중 국	1992. 7. 25	—	1
14	Peking University	중 국	1993. 11. 1	—	1
15	The University of Newcastle upon Tyne	영 국	1993. 11. 9	—	—
16	Hitotsubashi University	일 본	1994. 2. 25	4	4
17	The University of Oxford	영 국	1994. 7. 19	—	—
18	The University of Auckland	뉴질랜드	1994. 9. 14	28	16
19	Freie Universitat Berlin	독 일	1994. 10. 26	2	2
20	The University of Helsinki	핀란드	1995. 6. 15	4	1
21	University of Washington	미 국	1996. 7. 31	9	10
22	The University of Minnesota	미 국	1996. 12. 2	—	—
23	Tokyo University of Foreign Studies	일 본	1996. 12. 30	—	2
24	Ritsumeikan University	일 본	1997. 1. 24	—	—
25	The University of New South Wales	호 주	1997. 2. 3	5	18
26	Hokkaido University	일 본	1997. 10. 1	7	3
27	The University of Sheffield	영 국	1997. 10. 6	—	—
28	The University of Guadalajara	멕시코	1997. 10. 27	14	—
29	Colorado State University	미 국	1997. 11. 19	—	—
30	University of Bonn	독 일	1997. 12. 4	5	2
31	Simon Fraser University	캐나다	1998. 3. 24	7	14
32	The National University of Singapore	싱가폴	1998. 4. 8	10	3
33	L'Universite de Paris-Sorbonne	프랑스	1998. 6. 10	6	1
34	National Taiwan University	대 만	1998. 6. 24	1	3
35	Chulalongkorn University	태 국	1998. 6. 25	—	—
36	Waseda University	일 본	1998. 6. 25	4	4
37	Tohoku University	일 본	1998. 7. 8	5	4
38	Washington State University	미 국	1999. 12. 31	—	—
39	Cairo University	이집트	2000. 1. 18	—	—

연번	대 학 명	국 명	일반협정 체결일자	최근 3년간 학생교류 실적	
				과건	입학
40	Humboldt-Universitat Zu Berlin	독 일	2000. 5. 12	7	4
41	M.V. Lomonosov Moscow State University	러시아	2000. 5. 29	—	—
42	University of Missouri	미 국	2000. 5. 29	1	3
43	Keio University	일 본	2000. 9. 5	6	6
44	Osaka University	일 본	2000. 10. 20	4	1
45	University of Pittsburgh	미 국	2000. 12. 6	—	—
46	L'Ecole Nationale Supérieure des Mines	프랑스	2001. 7. 12	—	—
47	Kyushu University	일 본	2001. 8. 21	9	16
48	Ludwig Maximilians Universität München	독 일	2001. 10. 8	3	2
49	Shonan Institute of Technology	일 본	2001. 11. 27	—	—
50	The George Washington University	미 국	2002. 1. 5	2	—
51	The University of Melbourne	호 주	2002. 5. 17	3	2
52	Fudan University	중 국	2002. 6. 10	1	3
53	North Carolina State University	미 국	2002. 6. 16	—	—
54	Shanghai Jiao Tong University	중 국	2002. 6. 18	—	—
55	National University of Mongolia	몽 골	2002. 10. 24	—	—
56	The University of Alberta	캐나다	2003. 11. 20	—	—
57	Sripatum University	태 국	2004. 1. 7	—	—
58	University of Indonesia	인도네시아	2004. 1. 26	—	—
59	University of Malaya	말레이시아	2004. 1. 27	—	—
60	Thammasat University	태 국	2004. 1. 28	—	—
61	Vietnam National University, Hanoi	베트남	2004. 1. 29	—	—
62	Vietnam National University, Ho Chi Minh	베트남	2004. 1. 30	—	—
63	Universitat Autònoma de Barcelona	스페인	2004. 3. 4	—	—
64	Vanderbilt University	미 국	2004. 3. 19	—	—
65	Yale University	미 국	2004. 3. 31	—	—
66	Central University for Nationalities	중 국	2004. 5. 11	—	—
67	Instituto Tecnológico y de Estudios Superiores de Monterrey	멕시코	2004. 6. 17	—	3
68	University of Chile	칠 레	2004. 6. 25	—	—
69	Yanbian University of Science & Technology	중 국	2004. 7. 14	—	—
70	Far Eastern National University	러시아	2004. 10. 21	—	—
71	University of Toronto	캐나다	2004. 12. 27	5	—
72	Technical University of Denmark	덴마크	2005. 1. 27	1	—
73	Universiteit Leiden	네덜란드	2005. 1. 28	2	1
74	Chinese University of Hong Kong	홍 콩	2005. 2. 4	3	6
75	University of Hong Kong	홍 콩	2005. 2. 15	5	—
76	University of Vienna	오스트리아	2005. 4. 6	—	—
77	Victoria University of Wellington	뉴질랜드	2005. 4. 12	—	—
78	Renmin University	중 국	2005. 5. 9	—	—

연번	대 학 명	국 명	일반협정 체결일자	최근 3년간 학생교류 실적	
				파견	입학
79	Rice University	미 국	2005. 7. 4	—	—
80	University of Northern Iowa	미 국	2005. 7. 19	10	1
81	Ateneo De Manila University	필리핀	2005. 7. 22	—	—
82	University of Manchester	영 국	2005. 7. 25	—	—
83	University of Santo Tomas	필리핀	2005. 9. 2	—	—
84	Johannes Kepler University of Linz	오스트리아	2005. 9. 23	—	—
85	Ecole Polytechnique	프랑스	2005. 10. 13	—	—
86	National Cheng Kung University	대 만	2005. 10. 18	—	—
87	University of the Philippines Diliman	필리핀	2005. 10. 24	—	—
88	Uppsala University	스웨덴	2005. 10. 24	—	—
89	The City University, London	영 국	2005. 11. 3	—	—
90	Saint-Petersburg State Univeristy	러시아	2005. 11. 8	—	—
91	Technische University Darmstadt	독 일	2005. 11. 18	—	—
92	Aoyama Gakuin University	일 본	2005. 12. 7	—	—
93	Mongolian University of Sciences and Technology	몽 골	2005. 12. 7	—	—
94	The University of Oklahoma	미 국	2005. 12. 22	—	—
95	University of Sao Paulo	브라질	2006. 1. 9	—	—
96	The University of Texas at Austin	미 국	2006. 1. 24	—	—
97	Sciences Po	프랑스	2006. 1. 30	—	—
98	Princeton University	미 국	2006. 1. 31	—	—
99	Nagoya University	일 본	2006. 2. 28	—	—
100	Kazakh National Pedagogical University	카자흐스탄	2006. 2. 28	—	—
101	Chinese Academy of Social Sciences	중 국	2006. 3. 8	—	—
102	University of Economics, Prague	체 코	2006. 3. 27	—	—
계				229	157

support organici

ing zations

Ⅵ. 지원 · 부속시설

1. 지원시설

가. 정보화본부

- 1) 중앙전산원
- 가) 시설 및 이용 현황
- 나) 학생 1인당 인터넷속도
- 다) 정보기술교육 실시
- 라) 서울대전산망 이용

나. 중앙도서관

- 1) 장서 현황
- 2) 장서 구성
- 3) 기타 자료
- 4) 시설 및 이용 현황

2. 부속시설

가. 박물관

나. 미술관

다. 규장각한국학연구원

- 라. 학생기숙사
- 1) 수용 인원
- 2) 시설 현황
- 3) 후생복지시설
- 마. 보건진료소

1) 진료현황

바. 교수학습개발센터

- 사. 실험동물자원관리원
- 아. 기초과학공동기기원
- 자. 언어교육원

1) 한국어교육센터 연도별 학생수

2) 외국어교육센터 강좌별 등록현황

3) 외국어능력측정 현황

4) 간행물 현황

차. 대학생활문화원

카. 성희롱 · 성폭력상담소

1) 교육통계

2) 상담통계(유형별 통계)

타. 기록관

1) 기록관 소장 현황

파. 환경안전원

1) 실험폐액수거 현황

2) 방사성폐기물 위탁처리량 현황

3) 환경안전교육 참석자 현황

4) 기관별 실태조사 실험실 수

1. 지원시설

가. 정보화본부

1) 중앙전산원

가) 시설 및 이용 현황

구분 기종	주요 용도	주요규격			
		CPU 속도	CPU 수량	기억용량	Disk 용량
IBM JS20 Blade Center	학술연구용 슈퍼컴퓨터 3호기	2.2GHz	968	968 GB	10 TB
IBM RS/6000 SP	학술연구용 슈퍼컴퓨터 2호기	375MHz	144	144 GB	3 TB
IBM p690-681T	통합행정정보 서비스	1.7GHz	32	64 GB	1 TB
IBM p660-6H1	수업계시관 서비스	750MHz	4	5 GB	300 GB
Fujitsu RX800	웹호스팅 서비스	XEON MP 2.7GHz	4	12 GB	2 TB
Fujitsu RX200	메일 (Outgoing Spam 차단 1)	XEON DP 3.06GHz	2	2 GB	148 GB
Fujitsu RX200	메일 (Outgoing Spam 차단 2)	XEON DP 3.06GHz	2	2 GB	148 GB
IBM x445	메일 MTA 1	XEON MP 2.5GHz	4	8 GB	500 GB
IBM x445	메일 MTA 2	XEON MP 2.5GHz	4	8 GB	500 GB
IBM x445	메일 MDA 1	XEON MP 2.5GHz	4	8 GB	36 GB
IBM x445	메일 MDA 2	XEON MP 2.5GHz	4	8 GB	36 GB
HP Proliant DL580	스팸메일 관리	XEON MP 1.5GHz	4	2 GB	109 GB
HP Proliant DL580	LDAP 관리	XEON MP 1.5GHz	4	2 GB	109 GB
Fujitsu RX800	서울대 홈페이지	XEON MP 2.7GHz	4	8 GB	400 GB
Fujitsu RX800	CMS 서비스	XEON MP 2.7GHz	4	12 GB	400 GB
IBM RS/6000 F50	SMS 서비스	332MHz	4	512 MB	31.8 GB
IBM RS/6000 F40	서버보안관제	332MHz	2	512 MB	31.8 GB
IBM Netfinity X340	PC 백업 주관리	PIII 1GHz	1	1 GB	36 GB
IBM Netfinity X340	PC 백업 부관리	PIII 1GHz	1	1 GB	36 GB
IBM Netfinity X340	PC 백업 서비스 관리-1	PIII 1GHz	2	1 GB	218 GB
IBM Netfinity X340	PC 백업 서비스 관리-2	PIII 1GHz	2	1 GB	218 GB
IBM Netfinity X350	Application 성능분석	XEON 700MHz	4	1 GB	36 GB
IBM Netfinity X350	Application 성능분석 서비스	XEON 700MHz	4	1 GB	36 GB
IBM Netfinity X350	PC 백업 분산처리 관리	XEON 700MHz	2	1 GB	36 GB
IBM X460	통합인증 1	XEON MP 3.3GHz	4	16 GB	292 GB
IBM X460	통합인증 2	XEON MP 3.3GHz	4	16 GB	292 GB
HP Proliant DL585	웹 호스팅 서버 1	AMD Opteron 1.8GHz	4	16 GB	584 GB
HP Proliant DL585	웹 호스팅 서버 2	AMD Opteron 1.8GHz	4	8 GB	584 GB
IBM OpenPower710	자료취합시스템	IBM Power5 1.7GHz	2	6 GB	73 GB
IBM OpenPower710	정규교과목 교육용 서버	IBM Power5 1.7GHz	2	6 GB	73 GB
IBM RS6000/S80	전자결재 서비스	460MHz	12	16 GB	840GB
IBM P570	기록관 서비스	1.65GHz	4	12 GB	438GB
IBM p550	백업 마스터 서버	IBM Power5 1.5GHz	4	20 GB	146.8 GB
SUN ULTRA 200E	부내임서버 관리	269MHz	4	1 GB	240 GB
SUN ULTRA 60	주내임서버 관리	450MHz	2	1 GB	36 GB
SUN E450	캠퍼스전산망 유통량분석 관리	300MHz	4	1 GB	99 GB
SUN E3500	캠퍼스전산망 관리	400MHz	4	2 GB	90 GB
INTEL Inno SH4500	캠퍼스전산망 네트워크 관리	XEON 1.4GHz	4	2 GB	180 GB
INTEL Inno SH4500	캠퍼스전산망 유통량 관리	XEON 2.4GHz	2	2 GB	180 GB
FUJITSU PRIMERGY H450	캠퍼스전산망 IP 충돌 관리	XEON 1.5GHz	4	2 GB	180 GB
IBM XSERIES_346	캠퍼스전산망 무선랜 관리	XEON 3.6GHz	2	4 GB	587 GB
IBM XSERIES_346	캠퍼스전산망 무선랜 인증 관리	XEON 3.6GHz	1	2 GB	294 GB
IBM XSERIES_346	캠퍼스전산망 무선랜 인증 관리 (Backup용)	XEON 3.6GHz	1	2 GB	294 GB
IBM ESS800	Network Storage	660 MHz	4	8 GB	4 TB
HITACHI DF500	Network Storage	—	—	—	1.7 TB
IBM E800	Network Storage	—	—	—	4 TB
IBM FastT600 Turbo	Network Storage	—	—	—	3 TB
IBM DS4800	Network Storage	—	—	—	8 TB
IBM 3494	Tape Backup	—	—	—	50 TB
Storagetek 9710	Tape Backup	—	—	—	19 TB
IBM DS4100	백업디스크/중앙전산원	—	—	—	40 TB
IBM LTO 3584	Tape Backup/중앙전산원	—	—	1000 slots	400 TB
IBM LTO 3584	Tape Backup/중앙도서관	—	—	80 slots	32 TB

구분 연도	시 설		이 용	
	PC 실습실수	PC 수	연 사용인원	연 사용시간
2004	8	316	498,000	5,840
2005	8	315	459,000	5,840
2006	8	324	511,000	5,840

나) 학생 1인당 인터넷속도

(단위: kbps)

연도 \ 구분	속도	비고
2004	165	동시사용 IP 20% 기준 (8,861 IP)
2005	152	동시사용 IP 20% 기준 (9,625 IP)
2006	170	동시사용 IP 20% 기준 (9,419 IP)

다) 정보기술교육 실시

구분	교육명	교육과목	개설강좌수	실시강좌수	수강자수
학생	봄학기 IT교육강좌	C언어 외 8과목	20	3	22
	여름학기 IT교육강좌	MS-Office 외 20과목	17	16	339
	가을학기 IT교육강좌	PhotoShop 외 17과목	22	8	71
	겨울학기 IT교육강좌	C언어 외 28과목	28	22	368

라) 서울대전산망 이용

구간	통신속도	일평균사용량	회선사용률
서울대전산망—외부(국내외)전산망	1,600Mbps (KOREN, KISTI 제외)	유입: 619Mbps 유출: 664Mbps	38.7% 41.5%

나. 중앙도서관

1) 장서 현황

(단위: 책, 종, 천원)

연도 \ 구분	수집자료				자료구입예산		
	단행본	학술잡지	전자자료	총 장서수	단행본	학술지, E저널	계
2004	100,341	10,118	28,350	2,470,712	1,337,705	4,726,339	6,064,044
2005	113,805	10,206	22,517	2,584,647	1,731,709	3,985,703	5,717,412
2006	29,441	10,122	22,517	2,614,088	1,595,500	4,950,406	6,545,906

1) 2004~2005년은 연도말 기준이며 2006년은 4.1 기준임.

2) 장서 구성

(단위: 책)

구 분	본 관	분 관							합 계
		사 회	경 영	농 학	법 학	의 학	치 의 학	소 계	
총 류	143,406	3,046	1,493	7,578	741	1,696	150	14,704	158,110
철 학	70,146	4,232	704	1,739	316	693	—	7,684	77,830
종 교	38,565	524	44	595	158	268	—	1,589	40,154
사회과학	441,473	43,169	11,606	24,346	91,119	3,677	132	174,049	615,522
언 어	51,721	751	75	899	187	285	5	2,202	53,923
순수과학	227,237	1,755	801	36,163	13	14,620	37	53,389	280,626
응용과학	297,655	3,568	17,259	68,145	147	138,883	19,911	247,913	545,568
예 술	89,083	609	134	3,535	33	331	—	4,642	93,725
문 학	173,711	1,204	500	4,575	171	4,331	1	10,782	184,493
역 사	127,695	6,345	349	3,090	465	810	2	11,061	138,756
소 계	1,660,692	65,203	32,965	150,665	93,350	165,594	20,238	528,015	2,188,707
채래식 분류	401,999	—	—	—	—	6,208	—	6,208	408,207
정 리 중	15,467	209	—	—	—	1,498	—	1,707	17,174
합 계	2,078,158	65,412	32,965	150,665	93,350	173,300	20,238	535,930	2,614,088

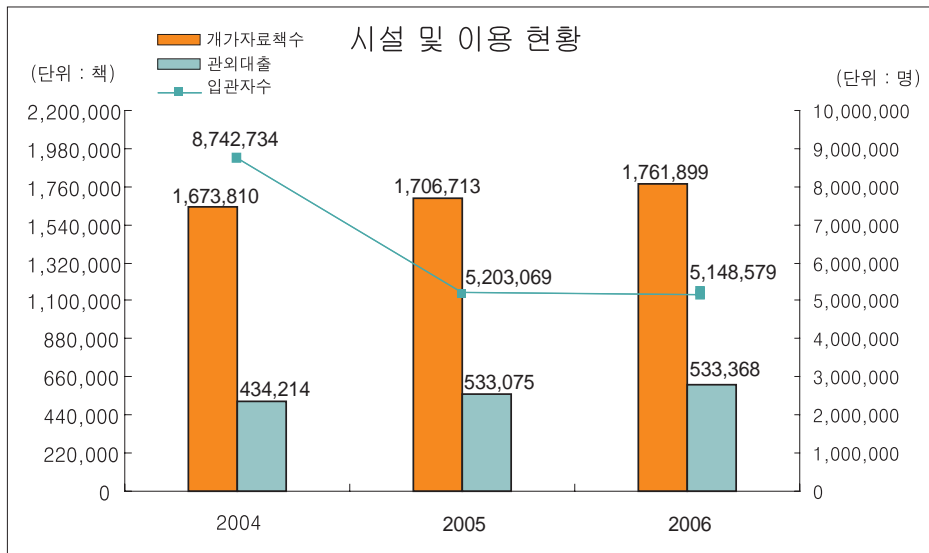
3) 기타 자료

마이크로필름 (롤)	마이크로휘시 (매)	음 반 (장)	녹음테이프 (개)	고 문 서 (매)	CD (점)	비디오 (점)	CD-ROM (종)	DVD (점)
9,789	64,424	1,136	764	2,351	2,690	5,407	3,016	1,886

4) 시설 및 이용 현황

연도	구분	열람석수 (개)	개가자료		입관자수 (명)	관외대출 (책)
			책 수(책)	개가율(%)		
2004		6,160	1,673,810	69.9	8,742,734	434,214
2005		5,939	1,706,713	70.4	5,203,069	533,075
2006		6,000	1,761,899	67.4	5,148,579	533,368

- 1) 본관, 경영, 사회과학, 법학, 농학, 의학, 치의학도서관의 합계임.
- 2) 입관자수, 관외대출 현황은 전년도 말일 기준임.



2. 부속시설

가. 박물관

연도	구분											개관일수	입관자수
	소 장 품(점)												
	토도	금속	서화	옥석	골각	목죽초	모피혁	편직	의상	기타	계		
2004	1,936	1,688	924	596	181	1,350	147	148	40	18	7,028	283	61,176
2005	1,936	1,688	924	596	181	1,350	147	148	40	18	7,028	294	63,848
2006	1,936	1,688	925	596	181	1,350	147	148	40	18	7,029	—	—

나. 미술관

구분 연도	소 장 품(점)										
	동양화	서양화	조각	공예	판화	디자인	서예	설치	사진	기타	계
2005	49	70	26	12	64	7	3	1	3	3	238
2006	49	70	26	12	64	7	3	1	3	3	238

다. 규장각한국학연구원

구분 연도	고도서 (책)	고문서 (건)	목 판 (장)	한국학자료 (책)	마이크로필름 (롤)	국보지정도서 (종, 책)	보물지정도서 (종, 책)
2004	174,834	50,690	17,821	11,653	20,214	7, 7,078	8, 28
2005	174,834	50,690	17,821	11,864	21,078	7, 7,078	8, 28
2006	177,257	50,888	17,821	12,850	21,618	7, 7,078	8, 28

라. 학생기숙사

1) 수용 인원

(단위: 명)

구분 연도	관악사		상록사		녹원사		연건기숙사		함춘사		국제회관		계	
	남	여	남	여	남	여	남	여	남	여	남	여	남	여
1996	1,883	498	392	120	157	—	—	112	—	—	—	—	2,432	730
2001	2,071	615	368	116	306	114	2	112	—	—	—	—	2,747	957
2004	2,606	1,256	—	—	321	244	4	110	14	18	18	18	2,945	1,628
2005	2,380	1,300	—	—	323	246	4	112	17	18	18	18	2,724	1,676
2006	2,393	1,307	—	—	318	249	6	124	17	23	23	23	2,734	1,703

2) 시설 현황

구분 연도	관악사		상록사		녹원사		연건기숙사		함춘사		국제회관		계	
	동수	실수	동수	실수	동수	실수	동수	실수	동수	실수	동수	실수	동수	실수
1996	16	1,191	1	196	2	60	2	67	1	58	—	—	22	1,572
2001	22	1,696	1	184	2	58	1	210	1	57	—	—	27	2,205
2004	21	2,186	—	—	—	—	3	320	1	57	1	35	26	2,598
2005	23	2,194	—	—	—	—	3	306	1	57	1	35	28	2,592
2006	23	2,196	—	—	—	—	3	306	1	65	1	35	28	2,602
종류별	1인1실	303	—	—	—	—	63	—	—	—	12	—	378	
	2인1실	1,201	—	—	—	—	210	—	—	16	—	—	1,427	
	6인1실	492	—	—	—	—	16	65	—	—	—	—	573	
	가족실	200	—	—	—	—	17	—	—	7	—	—	224	
	소 계	2,196	—	—	—	—	—	306	65	—	35	—	2,602	

3) 후생복지시설

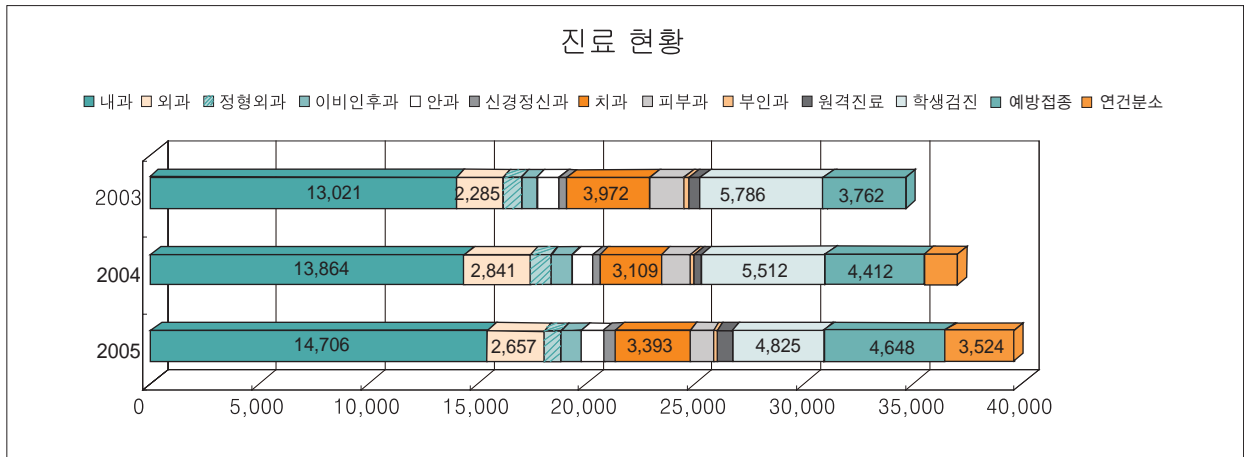
시설	구분	관악사	연건기숙사	합춘사	국제회관	계
식당 목욕탕 세탁장 휴게실 매점	당	2	1	—	—	3
	욕탕	—	5	—	1	6
	세탁장	4	2	1	1	8
	휴게실	14	10	1	—	25
	매점	2	1	—	—	3

마. 보건진료소

1) 진료 현황

(단위: 건)

구분	내과	외과	정형외과	이비인후과	안과	신경정신과	치과	피부과	부인과	원격진료	학생검진	예방접종	연건분소	계
2003	13,021	2,285	879	816	971	238	3,972	1,430	189	586	5,786	3,762	—	33,935
2004	13,864	2,841	917	1,023	839	194	3,109	1,219	169	605	5,512	4,458	1,551	36,301
2005	14,706	2,657	832	964	897	494	3,393	1,170	169	544	4,825	4,648	3,524	38,823



바. 교수학습개발센터

구분	슬라이드 제작	비디오 편집	비디오 촬영	사진 촬영	비디오 복사	카세트 복사	인쇄 (천매)	컴퓨터 디자인
2003	3,181	238	59	6,645	680	278	125	—
2004	1,157	678	15	10,011	594	356	149	—
2005	510	272	32	7,063	197	281	102	48

사. 실험동물자원관리원

(단위: 마리)

연도 \ 구분	랫 트	마우스	계
2004	5,532	10,740	16,272
2005	3,126	7,212	10,338

아. 기초과학공동기원

기종	구분	활 용		
	시 설	용 도	활용분야	활용횟수
	보유대수			
AMS	1	물질의 연대측정	진분야	94
NMR	3	유기생체분자의 구조해석	진분야	3,063
SEM	2	표면구조 관찰	화학, 반도체, 생물학	883
TEM	2	금속 무기물의 구조 분석	생물학, 재료학, 화학, 물리학	507
EPMA	1	무기원소의 정량분석	지질학, 금속학, 무기재료학	116
ESCA	1	표면분석	화학, 공학, 물리학	194
FT-IR	1	화합물의 구조 연구	화학, 물리학	72
XRD	1	무기물의 구조 연구	진분야	248
LC/CE-MS	1	화합물의 분리 및 정량분석	화학, 의약학	200
ICP	3	무기원소의 함량분석	진분야	528
XRF	1	무기 원소분석	지질학, 공학	99
GC-MS	1	유기 화합물의 분리 및 정량분석	화학, 의약학	602
EA	1	원소(CHNSO)분석	화학, 의약학	435
MALDI-TOF	1	천연고분자 질량 분석 외	생물학, 의약학	446
Confocal	1	생체분자의 구조 관찰	생물학, 의약학	429
SPM 외 18종	19	미세표면 구조분석 외	화학, 공학, 물리학 외	702

1) 활용횟수 조사기간은 2005년 3월부터 2006년 2월까지임.

자. 언어교육원

1) 한국어교육센터 연도별 학생수

(단위: 명)

학기 \ 연도	2004	2005
봄	345	397
여름	419	396
가을	430	482
겨울	392	433
총계	1,586	1,708

2) 외국어교육센터 강좌별 등록현황

(단위: 명)

구분 \ 연도	2004	2005
English-Only Courses	2,965	3,113
TOEFL	520	475
TEPS	1,346	1,140
영어청취	303	313
영어어휘/GRE	39	84
영작문	321	357
기타영어강좌	—	875
일본어	719	603
중국어	343	309
독일어	35	44
프랑스어	53	77
스페인어	8	15
러시아어	8	22
계	6,660	7,427

3) 외국어능력측정 현황

(단위: 명)

연도 \ 구분	TEPS	영어	일어	독어	불어	서어	노어	중어	계
2004	151,924	8,524	2,615	167	173	42	65	842	164,352
2005	198,567	9,350	3,730	220	265	82	87	1,315	213,616

4) 간행물 현황

(단위: 면, 편, 부)

연도 \ 구분	「어학연구」권/호	발간일	발간면수	게재 논문 수	발간부수
2004	제40권 제1호	2004. 3.30	312	12	1,200
	제40권 제2호	2004. 6.30	200	8	1,200
	제40권 제3호	2004. 9.30	278	11	1,200
	제40권 제4호	2004.12.30	297	11	1,000
2005	제41권 제1호	2005. 3.30	273	11	1,000
	제41권 제2호	2005. 6.30	220	10	700
	제41권 제3호	2005. 9.30	255	10	700
	제41권 제4호	2005.12.30	242	10	700

차. 대학생활문화원

연도 \ 구분	학생상담 센터	대인관계능력 개발프로그램	리더십 개발부	자원봉사 활동	진로취업 센터	e-mail 상담	심리검사 및 해석	출판물 발간
2006	268명 (2,500시간)	319명	141명	337명	3,277명	86회	1,764건	5회

카. 성희롱·성폭력상담소

1) 교육 통계

(단위: 명)

구분	온라인	오프라인	소계
학생	818	4,087	4,905
직원	751	418	1,169
교원	409	130	539
기타	—	189	189
총계	1,978	4,824	6,802

2) 상담통계(유형별 통계)

(단위: 횟수)

구분	전화	면접	이메일	게시판	소계
성희롱·성폭력	52	50	40	15	157
성문제	3	—	3	—	6
업무·교육	—	—	—	—	119
총 계	—	—	—	—	282

타. 기록관

1) 기록물 소장 현황

기록물명	행정기록물	학교사자료	학생운동기록물	시청각기록	박물관
수량	14,960권	12,159건	4,696건	8,395점	226점

파. 환경안전원

1) 실험폐액수거 현황

(단위: l)

대학명 연도	공과 대학	자연 대학	약학 대학	사범 대학	농생 대학	생활 대학	수의 대학	미술 대학	규장각	기초 과학 공동 기기원	반도체 공동 연구소	신소재 공동 연구소	유전 공학 연구소	총계
	2003	20,600	32,770	20,420	930	3,420	1,940	180	580	440	1,060	10,700	1,960	1,800
2004	33,680	43,600	31,640	540	7,100	720	3,120	400	300	880	12,440	2,640	5,780	144,844
2005	31,760	40,420	34,020	1,080	6,680	920	1,100	80	340	540	13,300	640	6,620	140,920

2) 방사성폐기물 위탁처리량 현황

(단위: l)

구분 연도	자연대		약학대		사범대		농생대		수의대		유전공학연구소		환경안전원		계	
	가연성	비가연성	가연성	비가연성	가연성	비가연성	가연성	비가연성	가연성	비가연성	가연성	비가연성	가연성	비가연성	가연성	비가연성
2003	2,700	—	1,800	—	1,300	—	—	—	—	—	1,200	—	—	—	7,000	100
2004	1,200	—	4,300	—	—	—	—	—	—	—	—	—	—	—	5,500	—
2005	8,300	1,000	1,600	—	—	—	2,400	200	400	—	2,000	—	4,500	—	19,200	1,200

3) 환경안전교육 참석자 현황

(단위: 명)

	2003년	2004년	2005년
자연과학대학	792	789	342
간호대학	7	2	—
공과대학	186	161	1,154
농업생명과학대학	63	70	276
미술대학	11	8	20
사범대학	112	129	58
생활과학대학	10	10	54
수의과대학	69	80	50
약학대학	68	170	167
의과대학	17	38	220
치과대학	41	37	102
보건대학원	10	12	22
환경대학원	1	—	4
기초과학공동기기원	—	—	20
반도체공동연구소	—	—	—
신소재공동연구소	—	—	—
유전공학연구소	12	4	26
천연물과학연구소	15	10	25
합계	1,399	1,510	2,540

1) 1회 교육시간 : 과정별 9~11시간(2일간)

4) 기관별 실태조사 실험실 수

연도 기관	2003		2004		2005	
	일반 실험실수	방사선 실험실수	일반 실험실수	방사선 실험실수	일반 실험실수	방사선 실험실수
자연과학대학	197	50	123	50	158	43
공과대학	535	10	128	10	448	13
농업생명과학대학	168	4	92	4	128	11
미술대학	33	—	13	—	15	—
사범대학	19	—	13	2	22	5
생활과학대학	17	—	11	—	16	—
수의과대학	59	1	36	1	60	1
약학대학	54	19	48	19	50	5
의과대학	102	14	84	14	92	26
치과대학	25	1	23	1	19	4
보건대학원	2	—	2	1	2	1
환경대학원	2	—	2	—	1	—
기초과학공동기기원	22	5	21	5	29	5
반도체공동연구소	29	—	18	—	26	—
신소재공동연구소	47	2	23	2	23	2
유전공학연구소	21	7	15	7	14	7
천연물과학연구소	36	1	34	1	36	1
합계	1,368	114	686	117	1,139	124

other
organ

izations

VII. 기타 기관

1. 부설학교 현황
2. 출판부 현황
가. 간행실적
3. 대학신문사 현황
4. 생활협동조합 현황
5. 서울대/포스코스포츠센터 현황

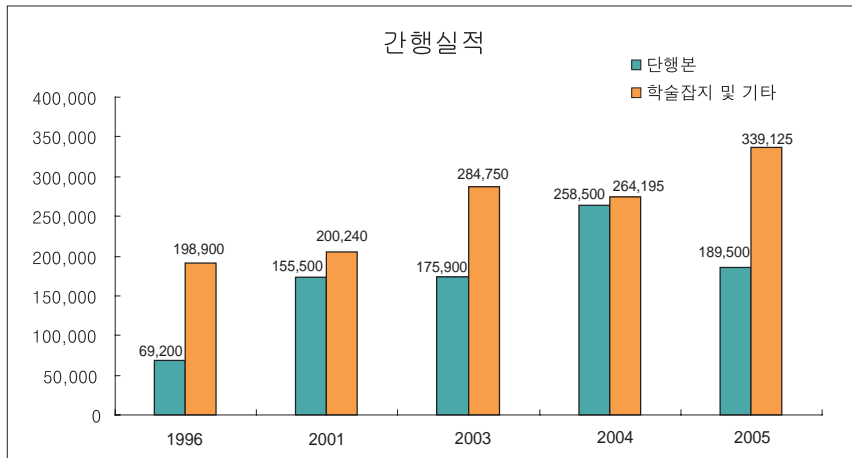
1. 부설학교 현황

학교별 \ 구분	학년당 학급수	학급당 학생수	교원수	직원수
초등학교	5	30	39	7
중학교	8	36	48	7
여자중학교	8	33	48	7
고등학교	8	35	58	7

2. 출판부 현황

가. 간행 실적

연도 \ 구분	단행본		학술잡지 및 기타		계	
	종수	부수	종수	부수	종수	부수
1996	71	69,200	201	198,900	272	268,100
2001	228	155,500	97	200,240	325	355,740
2003	237	175,900	101	284,750	338	460,650
2004	276	258,500	113	264,195	389	522,695
2005	249	189,500	127	339,125	376	528,625



3. 대학신문사 현황

연도 \ 구분	연간발행횟수	연간발행면수	평균발행부수
1996	25	336	30,000
2001	27	328	25,000
2003	26	324	28,000
2004	26	320	20,000
2005	26	320	20,000

4. 생활협동조합 현황

(단위: 명, 개, 천원)

구분 연도	식당부			서적부			잡화부		
	직원수	식당수	판매액	직원수	서점수	판매액	직원수	매점수	판매액
1996	105	6	6,076,800	13	2	2,825,479	9	5	2,052,191
2001	90	6	6,102,068	16	2	3,428,215	8	3	1,547,872
2003	84	6	6,922,564	16	2	3,752,589	5	5	1,564,231
2004	79	6	8,183,517	16	2	3,610,223	5	5	1,550,146
2005	77	6	9,063,786	14	2	3,633,399	7	5	1,588,656

구분 연도	매점부			기타			계		
	직원수	매점수	판매액	직원수	매점수	판매액	직원수	매점수	판매액
1996	18	13	5,271,939	8	3	425,196	153	29	16,651,605
2001	20	14	7,474,679	6	2	471,603	140	27	19,024,437
2003	19	13	6,504,988	4	2	1,135,666	128	28	19,880,038
2004	19	12	7,021,115	4	2	1,182,407	123	27	21,547,408
2005	18	11	7,011,702	6	2	2,197,659	122	26	23,495,202

5. 서울대/포스코스포츠센터 현황

구분	수영장	체력단련장	다목적 체련장	골프장	스쿼시장	라켓볼장
위치	3층	2층, 4층	1층	1층	지하 1층	지하 1층
시설	25m 9개 레인 (수심 1.35M)	조깅, 스트레칭, 웨이트 트레이닝	재즈댄스, 스텝에어로빅, 댄스스포츠, 요가	타석 7개, 퍼팅장 거리측정기 스크린골프	2코트	2코트
면적	825m ²	2층: 828.88m ² 4층: 234.8m ²	224.48m ²	276m ²	147.7m ²	184.8m ²
이용방법	강습, 자유이용, 수업	전일제, 시간제	강습	강습, 자유이용	강습, 일자유이용	강습, 일자유이용
연간 이용자	9,323명	7,817명	3,075명	680명	1,473명	868명

1) 연간 이용자는 2005년 이용자임.

ities

VIII. 교육시설

1. 토지 현황
2. 건물 현황

1. 토지 현황

(단위: 1,000m²)

지역 \ 구분	교 지	체육장	실습장	연습립	부속농장	기 타 ¹⁾	계
2004	1,401	131	278	186,670	133	3,753	192,366
2005	1,401	131	278	186,670	133	3,753	192,366
합계(2006)	1,401	131	199	186,657	133	3,762	192,283
관악지역	982	73	—	—	—	3,584	4,639
연건지역	92	7	—	—	—	2	101
수원지역	254	28	95	264	133	—	774
부설학교	73	23	—	—	—	—	96
안양지역	—	—	—	15,014	—	—	15,014
칠보지역	—	—	—	1,097	—	—	1,097
중부지역	—	—	—	7,955	—	—	7,955
남부지역	—	—	—	162,143	—	—	162,143
기 타	—	—	104	184	—	176	464

1) 기타는 학교부지로 사용하지 않는 공공용(임야, 하천, 도로 등) 부지임.

2. 건물 현황

(단위: m²)

구 분		캠퍼스별	관악	연건	수원	총계(2006)	2005	2004
교사 시설	교육 기본 시설	강의실, 실험실	161,212	—	—	180,459	181,858	184,413
		교수연구실	58,418	19,247	—	64,857	62,798	62,354
		행정실	77,400	6,439	—	90,454	48,976	74,696
		도서관	36,718	13,054	—	42,209	41,846	44,206
		학생회관	40,556	5,491	—	43,568	40,380	44,698
		대학본부	15,039	3,012	—	15,039	15,627	15,778
		소계	389,343	47,243	—	436,586	421,485	426,145
	지원 시설	체육관	13,460	—	—	13,460	18,185	19,647
		강당	13,877	—	—	13,877	16,231	15,976
		중앙전산원	4,816	86	—	4,902	5,034	5,559
		학생기숙사	62,666	9,502	—	72,168	73,692	49,671
		소계	94,819	9,588	—	104,407	113,142	90,853
		계	484,162	56,831	—	540,993	534,627	516,998
	(기준)	(419,359)	(54,084)	—	(419,359)	(473,443)	(507,789)	
	(보유율 %)	(115.5)	(105.1)	—	(129.0)	(112.9)	(101.8)	
연구 시설	연구용실험실	96,970	15,318	9,943	122,231	269,459	110,950	
	대학원연구실	58,087	3,304	—	61,391	56,405	52,473	
	대학부설연구소	89,736	23,825	—	113,561	105,753	95,170	
	계	244,793	42,447	9,943	297,183	431,617	258,593	
부속 시설	특수 시설	박물관	15,884	232	532	16,648	10,775	10,775
		학군단	1,941	—	—	1,941	1,942	1,436
		계	17,825	232	532	18,589	12,717	12,211
	기숙 시설	대학원생 및	56,617	12,216	—	68,833	53,772	41,347
		교직원아파트	—	—	—	—	—	—
		공 관	917	—	—	917	—	—
		계	57,534	12,216	—	69,750	53,772	41,347
	계열별 부속시설	83,031	2,666	—	92,629	95,310	41,841	
	기타 시설	50,719	6,766	65,500	122,985	108,399	127,274	
	합 계	938,064	121,158	82,907	1,142,129	1,074,284	998,264	

1) 관악캠퍼스는 부설학교 포함 면적임.

n c e

IX. 교육재정

1. 자원별 재정 현황

가. 일반회계(국고)

나. 기성회계

다. 발전기금

2. 기구별 재정 현황

가. 총괄

나. 대학본부

다. 대학(원)

라. 연구시설

마. 지원·부속시설

바. 법인 및 기타 기관(자체예산)

1. 재원별 재정 현황

가. 일반회계(국고)

(단위: 천원, %)

연도 구분	1996		2001		2004		2005		2006	
	금액	구성비	금액	구성비	금액	구성비	금액	구성비	금액	구성비
세입	15,548,636	100.0	18,796,478	100.0	19,855,490	100.0	20,327,511	100.0	25,637,366	100.0
재산수입	116,692	0.8	371,121	2.0	300,599	1.5	328,527	1.6	266,897	1.0
경상이전수입	10,000	0.1	99,784	0.5	62,691	0.3	82,633	0.4	89,778	0.4
입학금 및 수업료	13,913,747	89.5	15,167,977	80.7	15,571,991	78.4	15,739,224	77.4	21,392,380	83.4
실습수입	255,719	1.6	294,400	1.6	248,315	1.3	297,625	1.5	274,790	1.1
수입대체경비	1,163,978	7.5	2,400,160	12.8	2,230,671	11.2	2,288,074	11.3	2,119,137	8.3
기타	88,500	0.5	463,036	2.5	1,441,223	7.3	1,590,428	7.8	1,494,384	5.8
세출	134,390,174	100.0	185,061,573	100.0	211,102,829	100.0	200,200,833	100.0	200,038,674	100.0
인건비	87,052,595	64.8	101,468,557	54.8	137,288,899	65.0	147,570,671	73.7	153,756,103	76.9
운영비	25,871,484	19.3	58,250,536	31.5	48,224,814	22.9	41,098,315	20.5	32,374,571	16.2
시설 및 시설운영비	21,466,095	15.9	25,342,480	13.7	25,589,116	12.1	11,531,847	5.8	13,908,000	7.0

1) 결산액 기준임 (2006년도는 예산액).

2) 세입은 국고에 수납되는 금액이며, 세출은 교육인적자원부소관 예산 중 본교에 배정되는 예산액임.

나. 기성회회계

(단위: 천원, %)

연도 구분	1996		2001		2004		2005		2006	
	금액	구성비	금액	구성비	금액	구성비	금액	구성비	금액	구성비
세입	63,836,480	100.0	116,480,626	100.0	173,459,357	100.0	191,626,575	100.0	185,130,873	100.0
회비	47,047,986	73.7	80,995,362	69.6	116,056,707	66.9	124,628,508	65.0	125,992,491	68.1
이월금	7,304,977	11.4	12,497,700	10.7	22,296,508	12.9	21,023,862	11.0	14,006,265	7.6
보조비	2,886,672	4.5	6,392,681	5.5	5,798,582	3.3	9,531,200	5.0	6,494,039	3.5
잡수입	6,596,845	10.4	16,594,883	14.2	24,522,383	14.1	32,180,517	16.8	38,638,078	20.9
사고이월	—	—	—	—	4,785,177	2.8	4,262,488	2.2	—	—
세출	63,836,480	100.0	104,612,055	100.0	148,030,479	100.0	169,605,140	100.0	185,130,873	100.0
인건비	3,968,444	6.2	6,273,710	6.0	12,230,190	7.6	12,043,605	7.1	13,987,389	7.6
연구비	20,204,123	31.7	28,730,509	27.5	49,762,154	33.6	59,211,153	34.9	61,658,759	33.3
물건비	12,960,451	20.3	17,078,858	16.3	13,074,824	8.8	15,818,102	9.3	18,550,410	10.0
장학금 등 경상이전	5,488,179	8.6	22,857,824	21.9	36,405,420	24.6	42,801,323	25.2	43,198,143	23.3
자본적 경비	15,638,438	24.5	19,147,919	18.3	20,395,494	13.8	19,642,197	11.6	14,081,797	7.6
기타·예비비	80,000	0.1	—	—	—	—	—	—	500,000	0.3
특정사업	5,496,845	8.6	10,523,235	10.0	17,162,397	11.6	20,088,760	11.8	33,154,375	17.9

1) 결산액 기준임 (2006년도는 예산액).

다. 발전기금

(단위: 천원, %)

구분	연도		1996		2001		2004		2005		2006	
	금액	구성비	금액	구성비	금액	구성비	금액	구성비	금액	구성비	금액	구성비
세입	65,152,974	100.0	68,858,790	100.0	63,955,103	100.0	106,069,564	100.0	115,107,754	100.0		
회비	11,526,386	17.7	11,194,815	16.3	10,989,107	17.2	8,980,353	8.5	10,070,153	8.7		
이월금	6,080,157	9.3	24,985,112	36.3	38,567,542	60.3	35,538,641	33.5	63,033,835	54.8		
보조금	46,212,759	70.9	30,358,581	44.0	12,194,611	19.1	58,075,850	54.7	39,805,210	34.6		
전입금	—	—	—	—	—	—	950,415	0.9	698,556	0.6		
잡수입	1,333,672	2.1	2,320,282	3.4	2,203,843	3.4	2,524,305	2.4	1,500,000	1.3		
세출	27,491,740	100.0	40,957,540	100.0	27,093,546	100.0	43,035,729	100.0	115,107,754	100.0		
인건비	66,677	0.2	209,772	0.5	192,386	0.7	160,725	0.4	240,000	0.2		
연구비	1,072,500	3.9	1,169,713	2.8	2,042,474	7.5	1,564,837	3.6	1,222,240	1.1		
물건비	51,697	0.2	166,913	0.4	236,135	0.9	189,866	0.4	286,662	0.2		
장학금 등	661,719	2.4	1,253,229	3.1	899,944	3.3	7,264,060	16.9	18,747,726	16.3		
경상이전	9,467,782	34.4	20,214,070	49.4	2,884,579	10.7	6,770,579	15.7	7,409,734	6.4		
자본적 경비	7,184,252	26.1	6,566,508	16.1	6,639,988	24.5	8,295,888	19.3	39,431,581	34.3		
기타·예비비	8,987,113	32.8	11,377,335	27.7	14,198,040	52.4	18,789,774	43.7	47,769,811	41.5		

- 1) 결산액 기준임(2006년도는 예산액).
- 2) 재단법인서울대학교발전기금임.

2. 기구별 재정 현황

가. 총괄

(단위: 천원)

연도	구분	구분					계
		대학본부	대학(원)	전문대학원	지원·연구·부속시설	부설학교	
2004	국고	191,024,500	12,614,804	1,078,863	4,560,794	1,823,868	211,102,829
	기성회	93,758,487	27,088,138	953,931	26,229,923	—	148,030,479
	발전기금	14,947,751	2,854,366	125,792	3,916,940	—	21,844,849
	계	299,730,738	42,557,308	2,158,586	34,707,657	1,823,868	380,978,157
2005	국고	180,739,256	12,138,733	1,060,087	4,266,689	1,996,068	200,200,833
	기성회	110,598,998	27,726,433	1,085,746	30,193,963	—	169,605,140
	발전기금	20,740,753	8,487,167	157,169	3,213,797	—	32,598,886
	계	312,079,007	48,352,333	2,303,002	37,674,449	1,996,068	402,404,859
2006	국고	188,574,177	5,041,949	940,009	3,643,465	1,839,074	200,038,674
	기성회	116,930,216	22,287,902	1,066,281	44,846,474	—	185,130,873
	발전기금	64,348,407	18,097,493	2,264,508	5,160,336	—	89,870,744
	계	369,852,800	45,427,344	4,270,798	53,650,275	1,839,074	475,040,291

- 1) 결산액 기준임(2006년도는 예산액).
- 2) 발전기금은 재단법인서울대학교발전기금임.

나. 대학본부

(단위: 천원)

연도	구분	교무처	학생처	연구처	기획실	사무국	시설관리국	입학관리본부	대의협력본부	정보화본부	계
2004	국고	4,362,226	2,912	223	48,000	140,518,303	37,066,657	1,544,687	107,557	7,373,935	191,024,500
	기성회	2,525,337	12,470,491	1,062,991	703,375	60,402,991	15,632,834	382,514	444,968	132,986	93,758,487
	발전기금	529,719	1,040,611	3,080,788	3,122,098	1,356,170	5,790,354	—	28,011	—	14,947,751
	계	7,417,282	13,514,014	4,144,002	3,873,473	202,277,464	58,489,845	1,927,201	580,536	7,506,921	299,730,738
2005	국고	3,291,033	—	—	48,000	154,564,900	21,718,238	1,005,315	111,770	—	180,739,256
	기성회	2,532,981	16,999,299	1,048,352	993,080	71,921,222	15,555,637	460,563	725,986	361,878	110,598,998
	발전기금	1,196,237	7,355,024	2,547,124	1,524,704	1,583,139	6,473,990	—	28,000	32,535	20,740,753
	계	7,020,251	24,354,323	3,595,476	2,565,784	228,069,261	43,747,865	1,465,878	865,756	394,413	312,079,007
2006	국고	4,584,331	—	—	48,000	157,968,942	24,383,767	1,489,137	100,000	—	188,574,177
	기성회	2,622,950	14,784,049	2,866,600	1,461,300	78,717,455	14,683,304	439,000	988,700	366,858	116,930,216
	발전기금	4,289,081	15,312,257	4,754,249	6,741,211	817,765	32,281,581	—	2,263	150,000	64,348,407
	계	11,496,362	30,096,306	7,620,849	8,250,511	237,504,162	71,348,652	1,928,137	1,090,963	516,858	369,852,800

- 1) 결산액 기준임 (2006년도는 예산액).
- 2) 사무국에는 대학 전체 인건비와 관악캠퍼스 공공요금, 연료비 등이 포함됨.
- 3) 발전기금은 재단법인서울대발전기금임.

다. 대학(원)

(단위: 천원)

연도	구분	인문대학	사회과학 대학	자연과학 대학	간호대학	경영대학	공과대학	농업생명 과학대학	미술대학	법과대학	사범대학	생활과학 대학
		2004	국고	219,452	213,195	775,235	118,078	151,557	1,374,985	3,507,540	172,251	51,608
	기성회	1,544,982	1,651,825	2,817,887	297,947	906,499	5,518,433	2,849,154	661,580	914,340	1,474,511	684,132
	발전기금	66,179	218,229	48,399	13,889	1,576,208	538,131	46,025	9,168	45,935	52,752	40,274
	계	1,830,613	2,083,249	3,641,521	429,914	2,634,264	7,431,549	6,402,719	842,999	1,011,883	1,835,976	814,612
2005	국고	57,020	97,401	781,905	112,260	39,299	1,896,788	2,993,804	74,910	14,484	512,436	80,134
	기성회	1,766,789	1,778,896	2,599,757	505,825	1,076,395	4,903,149	2,589,961	764,913	995,870	1,803,410	698,021
	발전기금	100,672	423,437	6,213,821	22,109	291,619	727,078	26,624	22,074	36,497	58,932	257,443
	계	1,924,481	2,299,734	9,595,483	640,194	1,407,313	7,527,015	5,610,389	861,897	1,046,851	2,374,778	1,035,598
2006	국고	—	—	25,600	97,845	—	48,000	1,387,484	—	—	—	—
	기성회	1,072,444	1,420,867	2,512,842	335,940	773,298	4,614,882	1,776,031	562,948	706,723	1,347,468	673,231
	발전기금	183,069	2,469,506	5,193,096	222,027	903,969	7,855,860	52,589	31,919	26,732	28,297	222,712
	계	1,255,513	3,890,373	7,731,538	655,812	1,677,267	12,518,742	3,216,104	594,867	733,455	1,375,765	895,943
연도	구분	수의과 대학	약학대학	음악대학	의과대학	치과대학	대학원	보건 대학원	행정 대학원	환경 대학원	국제 대학원	치의학 대학원
		2004	국고	90,904	321,752	162,926	4,228,804	615,320	212,278	302,203	673,761	97,137
	기성회	482,649	807,023	828,588	3,727,489	1,874,162	46,937	288,245	286,669	244,979	134,038	—
	발전기금	45,248	12,393	116,041	22,722	2,773	—	12,130	21,989	27,597	64,076	—
	계	618,801	1,141,168	1,107,555	7,979,015	2,492,255	259,215	602,578	982,419	369,713	203,876	—
2005	국고	71,624	159,216	64,672	4,074,229	508,068	600,483	318,401	649,986	88,372	3,328	—
	기성회	546,922	981,635	819,334	3,928,671	1,929,777	37,108	286,098	358,762	275,926	164,959	—
	발전기금	35,967	18,047	83,907	137,213	31,727	—	11,885	19,976	5,100	120,208	—
	계	654,513	1,158,898	967,913	8,140,113	2,469,572	637,591	616,384	1,028,724	369,398	288,495	—
2006	국고	20,890	—	—	2,600,270	231,860	630,000	276,500	663,509	—	—	—
	기성회	502,224	760,948	839,154	2,657,414	1,681,488	50,000	302,975	292,709	257,451	213,146	—
	발전기금	28,998	60,021	232,237	518,804	67,657	—	43,221	19,818	42,144	2,159,325	—
	계	552,112	820,969	1,071,391	5,776,488	1,981,005	680,000	622,696	976,036	299,595	2,372,471	—

- 1) 결산액 기준임 (2006년도는 예산액).
- 2) 의과대학, 치과대학, 보건대학원은 공공요금 포함.
- 3) 발전기금은 재단법인서울대발전기금임.

라. 연구시설

(단위: 천원)

연도	구분	1. 인문학 연구원	2. 미국학 연구소	3. 인지과학 연구소	4. 철학사상 연구소	5. 역사 연구소	6. 사회과학 연구원	7. 경제 연구소	8. 인문정보 연구소	9. 국제문제 연구소	10. 심리과학 연구소
		2004	국고 기성회 발전기금 계	— 16,000 8,608 24,608	— 3,583 4,894 8,477	— — — —	— — 10,579 10,579	— — 5,510 5,510	— 12,000 5,999 17,999	— 14,000 227,854 241,854	— 6,000 — 6,000
2005	국고 기성회 발전기금 계	— 11,000 35,623 46,623	— 3,588 9,010 12,598	— — — —	— — 2,892 2,892	— — 37,800 37,800	— 17,000 — 17,000	— 19,000 78,343 97,343	— 8,600 — 8,600	— — — —	— — — —
2006	국고 기성회 발전기금 계	— 7,000 96,534 103,534	— 3,600 12,172 15,772	— — — —	— — 2,529 2,529	— — 67,240 67,240	— 7,000 35,862 42,862	— — 98,457 98,457	— 3,600 14,364 17,964	— — — —	— — — —
연도	구분	11. 사회발전 연구소	12. 국토문제 연구소	13. 여성 연구소	14. 기초과학 연구원	15. 생명공학 공동연구원	16. 유전공학 연구소	17. 해양 연구소	18. 이론물리학 연구소	19. 미생물 연구소	20. 수학 연구소
		2004	국고 기성회 발전기금 계	— — — —	— — — —	— — — —	— 11,880 — 11,880	— — 143,757 143,757	201,701 30,000 1,000 232,701	— — — —	— — — —
2005	국고 기성회 발전기금 계	— — — —	— — — —	— — — —	— 7,000 — 7,000	— — 220,918 220,918	186,779 76,808 7,000 270,587	— — — —	— — — —	— — — —	— — — —
2006	국고 기성회 발전기금 계	— — — —	— — — —	— — — —	— 7,000 — 7,000	— — 235,324 235,324	205,671 6,000 243,193 454,864	— — — —	— — — —	— — — —	— — — —
연도	구분	21. 간호과학 연구소	22. 경영 연구소	23. 노사관계 연구소	24. 경영정보 연구소	25. 증권·금융 연구소	26. 반도체 공동 연구소	27. 공학 연구소	28. 신소재 공동 연구소	29. 자동화 시스템 공동 연구소	30. 컴퓨터 연구소
		2004	국고 기성회 발전기금 계	— — — —	— — — —	— — — —	— — — —	333,696 — — 333,696	— — — —	— — 115,983 115,983	— — 102,990 102,990
2005	국고 기성회 발전기금 계	— — — —	— — — —	— — — —	— — — —	— — — —	340,568 111,290 39,192 491,050	— — — —	— — 311,811 311,811	— — 85,861 85,861	— — — —
2006	국고 기성회 발전기금 계	— — — —	— — — —	— — — —	— — — —	— — — —	377,270 — 325,002 702,272	— — 93,000 93,000	— — 209,281 209,281	— — 153,680 153,680	— — — —

- 1) 결산액 기준임(2006년도는 예산액).
- 2) 발전기금은 재단법인서울대학교발전기금임.

(단위: 천원)

연도	구분	31.정밀기계	32.뉴미디어	33.에너지	34.해양	35.화학공정	36.항공우주	37.차세대	38.건설	39.농업생명	40.농업	41.조형	
		설계공동 연구소	통신공동 연구소	자원신기술 연구소	시스템공학 연구소	신기술 연구소	신기술 연구소	융합기술 연구원	환경종합 연구소	과학 연구원	생물신소 재연구소	연구소	
2004	국고	—	—	—	—	—	—	—	—	—	—	—	
	기성회	—	—	—	—	—	—	—	—	—	—	—	
	발전기금	85,893	199,906	—	124,000	—	—	—	—	—	—	—	
	계	85,893	199,906	—	124,000	—	—	—	—	—	—	—	
2005	국고	—	—	—	—	—	—	—	—	—	—	—	
	기성회	—	—	—	—	—	—	—	—	—	—	—	
	발전기금	121,386	182,200	—	114,000	—	—	—	—	—	—	—	
	계	121,386	182,200	—	114,000	—	—	—	—	—	—	—	
2006	국고	—	—	—	—	—	—	—	—	—	—	—	
	기성회	—	—	—	—	—	—	—	—	—	—	—	
	발전기금	57,086	182,649	—	114,000	—	—	—	—	—	—	—	
	계	57,086	182,649	—	114,000	—	—	—	—	—	—	—	
연도	구분	42.법학	43.교육중	44.교육	45.스포츠	46.국어교육	47.생활과	48.수의과	49.종합약학	50.천연물	51.동양음	52.서양음	53.오페라
		연구소	합연구원	연구소	과학연구소	연구소	학연구소	학연구소	연구소	과학연구소	악연구소	악연구소	연구소
2004	국고	—	—	—	—	—	—	—	—	13,903	—	—	—
	기성회	73,481	10,583	—	—	—	—	—	—	112,457	—	—	—
	발전기금	14,623	—	—	—	7,500	—	—	—	5,813	—	—	—
	계	88,104	10,583	—	—	7,500	—	—	—	132,173	—	—	—
2005	국고	—	—	—	—	—	—	—	—	9,295	—	—	—
	기성회	69,999	10,400	—	—	—	—	—	—	82,503	—	—	—
	발전기금	48,809	—	—	—	6,800	—	—	—	12,502	—	—	—
	계	118,808	10,400	—	—	6,800	—	—	—	104,300	—	—	—
2006	국고	—	—	—	—	—	—	—	—	11,550	—	—	—
	기성회	66,500	7,000	—	—	—	—	—	—	70,000	—	—	—
	발전기금	200,295	5,250	—	—	6,958	—	—	—	10,598	—	—	—
	계	266,795	12,250	—	—	6,958	—	—	—	92,148	—	—	—
연도	구분	54.의학	55.	56.	57.보건환	58.한국행	59.정보통신	60.환경계	61.국제학	62.일본	63.치학	특정	
		연구원	암연구소	간연구소	경연구소	정연구소	행정연구소	획연구소	연구소	연구소	연구소	사업비	
2004	국고	3,000	—	—	—	—	—	—	—	—	—	—	
	기성회	7,200	—	—	—	—	—	—	—	—	—	17,162,397	
	발전기금	13,806	62,000	—	—	—	—	—	—	—	—	—	
	계	24,006	62,000	—	—	—	—	—	—	—	—	17,162,397	
2005	국고	—	—	—	—	—	—	—	—	—	—	—	
	기성회	92,000	—	—	—	—	—	—	—	—	—	20,088,760	
	발전기금	2,403	57,000	—	—	—	—	—	—	—	—	—	
	계	94,403	57,000	—	—	—	—	—	—	—	—	20,088,760	
2006	국고	—	—	—	—	—	—	—	—	—	—	—	
	기성회	7,000	—	—	—	—	—	—	—	—	—	33,154,375	
	발전기금	24,679	57,000	—	—	—	—	—	—	—	—	—	
	계	31,679	57,000	—	—	—	—	—	—	—	—	33,154,375	

1) 결산액 기준임(2006년도는 예산액).

2) 발전기금은 재단법인서울대발전기금임.

마. 지원·부속시설

(단위: 천원)

연도		구분	중 앙 전산원	중 앙 도서관	기 초 교육원	박물관	미술관	규장각 한국학연구원	학 생 기숙사	보 건 진료소
2004	국 고		523,433	769,334	—	41,978	—	843,800	—	42,590
	기성회		2,220,194	2,857,597	1,114,164	346,117	13,430	89,190	54,156	267,201
	발전기금		19,726	2,526,947	—	6,474	—	31,000	—	—
	계		2,763,353	6,153,878	1,114,164	394,569	13,430	963,990	54,156	309,791
2005	국 고		510,978	943,862	—	46,186	42,253	549,164	—	41,504
	기성회		2,108,002	2,598,074	1,434,410	304,661	225,497	144,929	214,267	481,977
	발전기금		119,180	1,549,289	4,000	10,474	600	28,500	—	—
	계		2,738,160	5,091,225	1,438,410	361,321	268,350	722,593	214,267	523,481
2006	국 고		727,910	929,256	—	54,294	47,000	627,774	—	41,611
	기성회		1,975,542	3,589,361	2,974,596	232,900	326,600	89,600	51,700	335,100
	발전기금		37,775	2,440,850	6,000	41,801	309,136	28,500	—	—
	계		2,741,227	6,959,467	2,980,596	328,995	682,736	745,874	51,700	376,711
연도		구분	교수학습 개발센터	실험동물 자원관리원	기초과학 공동기기원	언 어 교육원	대학생활 문 화 원	기록관	환경안전원	성희롱· 성폭력 상담소
2004	국 고		145,909	10,059	1,629,438	735	3,001	771	—	445
	기성회		919,261	62,607	57,499	—	266,433	238,443	148,552	99,998
	발전기금		—	—	—	192,078	—	—	—	—
	계		1,065,170	72,666	1,686,937	192,813	269,434	239,214	148,552	100,443
2005	국 고		—	5,171	1,416,734	—	1,628	172,567	—	—
	기성회		854,303	142,457	75,393	—	274,177	409,486	228,484	99,889
	발전기금		—	—	—	128,204	—	—	—	—
	계		854,303	147,628	1,492,127	128,204	275,805	582,053	228,484	99,889
2006	국 고		—	8,570	412,559	—	—	200,000	—	—
	기성회		843,500	276,100	34,900	—	314,000	121,300	247,200	95,000
	발전기금		—	—	—	51,121	—	—	—	—
	계		843,500	284,670	447,459	51,121	314,000	—	321,300	247,200

1) 결산액 기준임(2006년도는 예산액).

2) 학생기숙사에는 학생이 납부하는 식대 및 입사비는 미포함됨.

바. 법인 및 기타 기관(자체예산)

(단위: 천원)

연도	구분	출 판 부	대학신문사	생활협동조합		서울대병원	포스코 스포츠센터	호암 교수회관
				지출결산	사업결산			
2004		2,951,984	526,331	6,091,184	62,491	452,844,858	2,409,755	6,006,584
2005		3,053,000	508,027	6,954,905	109,365	474,158,386	2,170,769	6,566,138
2006		3,012,000	534,003	6,954,905	109,365	497,397,545	2,518,239	7,164,560

1) 결산액 기준임(2006년도는 예산액).

2) 포스코스포츠센터, 호암교수회관은 판매비와 일반관리비임.

서울대학교통계연보

2006년판

발행처 서울대학교

편집 서울대학교기획담당관

인쇄처 서울대학교출판부

인쇄일 2006년 8월 일

발행일 2006년 8월 일

주소 서울시 관악구 신림동 산56-1

전화 (02) 880-5114

홈페이지 www.snu.ac.kr