

서울대학교 통계연보

2005년판

일러두기

본 연보는 2005년 4월 1일 현재의 통계를 수록하였으며, 각 표에는 당해년도와 직전 2개년, 5년 전, 10년 전 통계를 수록하였음.

- 10년간의 통계 변화가 거의 없고, 변동 추이가 의미 없는 자료는 당해년도 또는 최근 3년간 통계만을 수록함.
- 기준일자가 다른 것은 별도로 표시하였음.

연도별 변동 상황은 다음 기준으로 조사하였음.

- 학생 상황 : 매 학년도(전년 3월 1일~당년 2월 말일)
- 교수·직원 상황 : 매년(전년 4월 2일~당년 4월 1일)

본 연보에 사용된 계량 단위는 미터법을 따름.

연령별 통계는 만연령임.

통계 중 일부는 반올림으로 인하여 내역과 합계가 일치되지 않는 경우도 있음.

통계표 중에 사용된 부호는 다음과 같음.

(0) : 단위 미만

(-) : 해당숫자 없음

(...) : 해당숫자 미상

본 연보에 관한 문의사항은

서울대학교 기획담당관실(전화 : 02-880-5084, FAX : 02-889-7489)로 연락바람.

차 례

I. 개 요

1. 조직	4
가. 기구표	4
나. 대학본부	7
다. 대학(원)	7
라. 부속시설 등	7
2. 인원	7
가. 교원	7
나. 직원	7
다. 대학(원)생	8
3. 시설	8
가. 토지	8
나. 건물	8
4. 재정	8

II. 교 원

1. 인원 현황	12
2. 강의담당 현황	15
3. 전임교원 1인당 학생인원 현황	18
4. 학술연구실적 현황	21
5. 연구비 수탁 현황	22
6. 해외파견 현황	24
가. 지원기관별	24
나. 파견지역별	24
7. 전임교원 학위별 · 성별 인원	25
8. 연령별 인원	26
9. 경력연수별 인원	26
10. 외국인교원 현황	27
11. 전임교원 신분변동	27

Ⅲ. 직 원

1. 직종별 인원	30
2. 조직별 인원	30
가. 총괄	30
나. 대학본부	31
다. 대학(원)	31
라. 지원·부속시설	31
마. 연구시설	32
바. 부설학교	33
사. 기타 기관(자체직원)	33
3. 직급(종)별 평균연령 및 근속연수	33
가. 직급(종)별 평균연령	33
나. 직급(종)별 평균근속연수	33
4. 직원 신분변동	34
가. 일반직·학예연구직·기능직	34
나. 일반직	34

Ⅳ. 대학(원)생

1. 인원 현황	38
2. 외국인 현황	40
3. 신입생 현황	41
4. 재학생 신분변동	42
5. 졸업생 취업·진학 현황	43
6. 장학금 수혜 현황	44
7. 학위수여 현황	46
8. 명예박사학위수여 현황	47

Ⅴ. 학술연구

1. 연구시설	50
가. 설치 현황	50
나. 조직 현황	51
다. 인력 현황	54
라. 연구 개황	56
마. 지원재단별 연구비 수혜 현황	60
바. 연구실적물 현황	62
사. 일반 현황	64

2. 대학(원)부설 공개강좌 과정	66
3. 국제학술교류협정체결 현황	67

VI. 지원·부속시설

1. 지원시설	72
가. 정보화본부	72
1) 중앙전산원	72
가) 시설 및 이용 현황	72
나) 학생 1인당 인터넷속도	73
다) 정보기술교육 실시	73
라) 서울대전산망 이용	73
나. 중앙도서관	73
1) 장서 현황	73
2) 장서 구성	74
3) 기타 자료	74
4) 시설 및 이용 현황	75
2. 부속시설	75
가. 박물관	75
나. 미술관	76
다. 규장각	76
라. 학생기숙사	76
1) 수용 인원	76
2) 시설 현황	76
3) 후생복지시설	77
마. 보건진료소	77
1) 진료 현황	77
바. 교수학습개발센터	77
사. 실험동물자원관리원	78
아. 기초과학공동기기원	78
자. 언어교육원	78
1) 한국어교육센터 연도별 학생수	78
2) 외국어교육센터 강좌별 등록현황	79
3) 외국어능력측정 현황	79
4) 간행물 현황	80
차. 대학생활문화원	80
카. 성희롱·성폭력상담소	80
1) 교육 통계	80
2) 상담통계(유형별 통계)	81

다. 기록관	81
1) 기록물 소장 현황	81
파. 환경안전원	81
1) 실험폐액수거 현황	81
2) 방사성폐기물 위탁처리량 현황	81
3) 환경안전교육 참석자 현황	82
4) 기관별 실태조사 실험실 수	82

VII. 기타 기관

1. 부설학교 현황	86
2. 출판부 현황	86
가. 간행실적	86
3. 대학신문사 현황	86
4. 생활협동조합 현황	87
5. 서울대/포스코스포츠센터 현황	87

VIII. 교육시설

1. 토지 현황	90
2. 건물 현황	91

IX. 교육재정

1. 재원별 재정 현황	94
가. 일반회계(국고)	94
나. 기성회회계	94
다. 발전기금	95
2. 기구별 재정 현황	95
가. 총괄	95
나. 대학본부	96
다. 대학(원)	96
라. 연구시설	97
마. 지원·부속시설	99
바. 법인 및 기타 기관(자체예산)	99

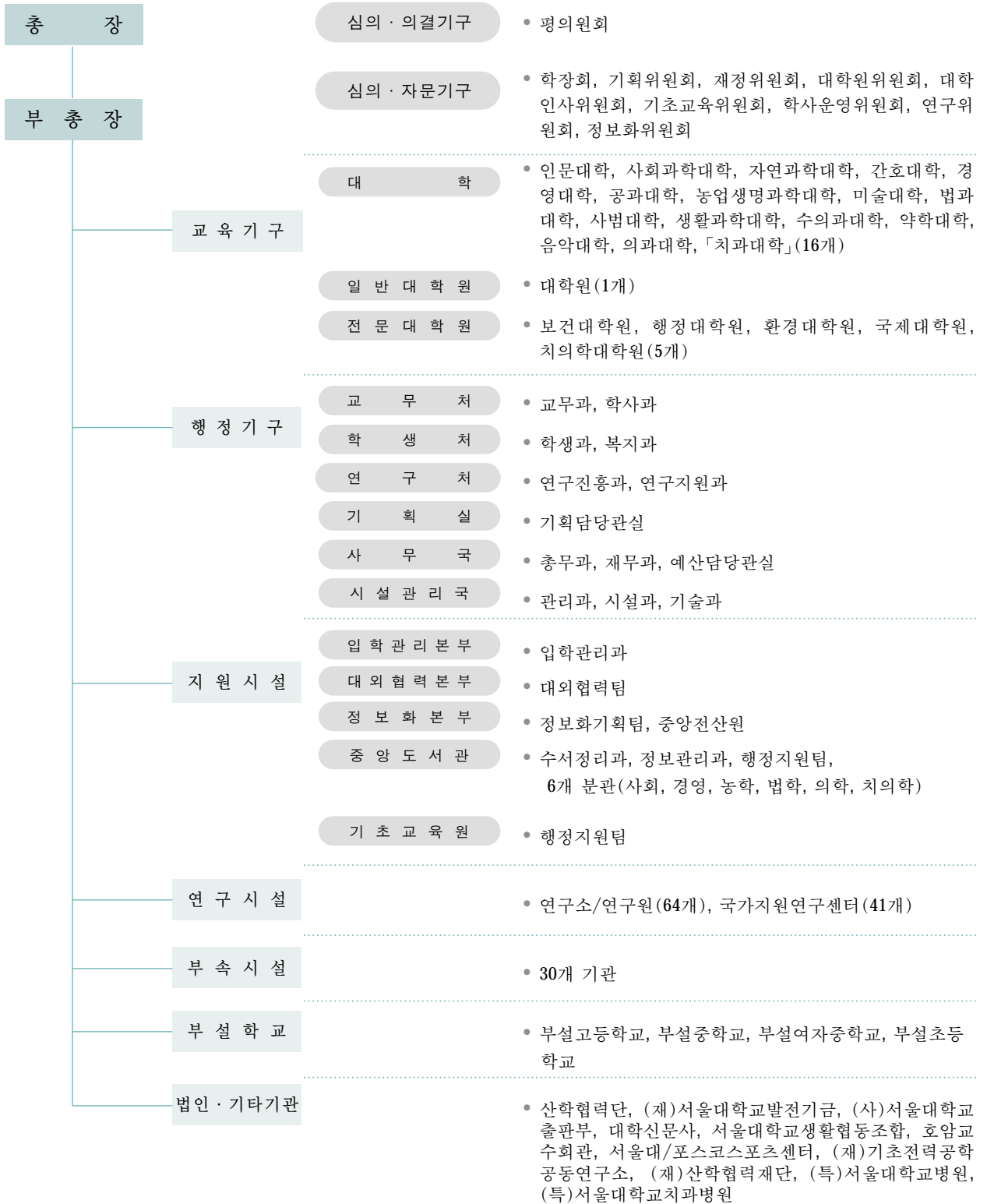
ary

I. 개요

1. 조직
 - 가. 기구표
 - 나. 대학본부
 - 다. 대학(원)
 - 라. 부속시설 등
2. 인원
 - 가. 교원
 - 나. 직원
 - 다. 대학(원)생
3. 시설
 - 가. 토지
 - 나. 건물
4. 재정

1. 조직

가. 기구표



* 교육기구, 연구시설, 부속시설의 세부조직은 뒷페이지 참조

교육 기 구

대 학 원	석사과정 : 5계열 71개 학과(부) 28협동과정 박사과정 : 5계열 72개 학과(부) 27협동과정
인 문 대 학	국어국문학과, 중어중문학과, 영어영문학과, 불어불문학과, 독어독문학과, 노어노문학과, 서어서문학과, 언어학과, 국사학과, 동양사학과, 서양사학과, 철학과, 종교학과, 미학과, 고고미술사학과(15개 학과)
사 회 과 학 대 학	정치학과, 외교학과, 경제학부, 사회학과, 인류학과, 심리학과, 지리학과, 사회복지학과, 언론정보학과(1개 학부, 8개 학과)
자 연 과 학 대 학	수리과학부, 통계학과, 물리학부, 화학부, 생명과학부, 지구환경과학부, 의예과, 「치의예과」, 수의예과(5개 학부, 1개 학과, 3개 예과)
간 호 대 학	간호학과(1개 학과)
경 영 대 학	경영학과(1개 학과)
공 과 대 학	기계항공공학부, 재료공학부, 전기공학부, 지구환경시스템공학부, 컴퓨터공학부, 화학생물공학부, 건축학과(건축학전공, 건축공학전공), 산업공학과, 원자핵공학과, 조선해양공학과(6개 학부, 4개 학과, 2개 전공)
농업생명과학대학	식물생산과학부, 산림과학부, 응용생물화학부, 식품·동물생명공학부, 바이오시스템·소재학부, 조경·지역시스템공학부, 농경제사회학부(7개 학부)
미 술 대 학	동양화과, 서양화과, 조소과, 디자인학부(1개 학부, 3개 학과)
법 과 대 학	법학부(1개 학부)
사 범 대 학	교육학과, 국어교육과, 영어교육과, 불어교육과, 독어교육과, 사회교육과, 역사교육과, 지리교육과, 국민윤리교육과, 수학교육과, 물리교육과, 화학교육과, 생물교육과, 지구과학교육과, 체육교육과(15개 학과)
생 활 과 학 대 학	소비자아동학부, 식품영양학과, 의류학과(1개 학부, 2개 학과)
수 의 과 대 학	수의학과(1개 학과)
약 학 대 학	약학과, 제약학과(2개 학과)
음 악 대 학	성악과, 작곡과(작곡전공, 이론전공), 기악과(피아노전공, 현악전공, 관악전공), 국악과(4개 학과, 5개 전공)
의 과 대 학	의학과(1개 학과)
「 치 과 대 학 」	「치의학과」(1개 학과)
보 건 대 학 원	보건학과(보건학전공, 보건정책관리학전공), 환경보건학과(2개 학과, 2개 전공)
행 정 대 학 원	행정학과(행정학전공, 정책학전공)(1개 학과, 2개 전공)
환 경 대 학 원	환경계획학과, 환경조경학과(2개 학과)
국 제 대 학 원	국제학과(국제통상전공, 국제협력전공, 국제지역학전공, 한국학전공)(1개 학과, 4개 전공)
치 의 학 대 학 원	치의학과(1개 학과)

*「 」표의 치의예과는 예과생 수료시까지 존치

*「 」표의 치과대학과 치의학과는 치과대학으로 입학한 학생의 졸업시까지 존치

연구시설

연구소 / 연구원

- 인 문 대 학 : 인문학연구원, 한국문화연구소, 미국학연구소, 인지과학연구소, 철학사상연구소, 역사연구소
- 사 회 과 학 대 학 : 사회과학연구원, 경제연구소, 언론정보연구소, 국제문제연구소, 심리과학연구소, 사회발전연구소, 국토문제연구소, 여성연구소
- 자 연 과 학 대 학 : 기초과학연구원, 생명공학공동연구원, 유전공학연구소, 해양연구소, 이론물리학연구소, 미생물연구소, 수학연구소,
- 간 호 대 학 : 간호과학연구소
- 경 영 대 학 : 경영연구소, 노사관계연구소, 경영정보연구소, 증권·금융연구소
- 공 과 대 학 : 반도체공동연구소, 공학연구소, 신소재공동연구소, 자동화시스템공동연구소, 컴퓨터연구소, 정밀기계설계공동연구소, 뉴미디어통신공동연구소, 에너지·자원신기술연구소, 해양시스템공학연구소, 화학공정신기술연구소, 항공우주신기술연구소, 차세대융합기술연구원, 건설환경종합연구소
- 농업생명과학대학 : 농업생명과학연구원, 농업생물신소재연구소
- 미 술 대 학 : 조형연구소
- 법 과 대 학 : 법학연구소
- 사 범 대 학 : 교육종합연구원, 교육연구소, 스포츠과학연구소, 국어교육연구소
- 생 활 과 학 대 학 : 생활과학연구소
- 수 의 과 대 학 : 수의과학연구소
- 약 학 대 학 : 종합약학연구소, 천연물과학연구소
- 음 악 대 학 : 동양음악연구소, 서양음악연구소, 오페라연구소
- 의 과 대 학 : 의학연구원, 암연구소, 간연구소
- 보 건 대 학 원 : 보건환경연구소
- 행 정 대 학 원 : 한국행정연구소, 정보통신행정연구소
- 환 경 대 학 원 : 환경계획연구소
- 국 제 대 학 원 : 국제학연구소, 일본연구소
- 치 의 학 대 학 원 : 치학연구소

국가지원 연구센터

- 분자미생물학연구원, 이론물리학연구원, 신소재박막가공 및 결정성장연구센터, 대역해석학연구원, 세포분화연구원, 제어계측신기술연구원, 터보·동력기계연구원, 농업생물신소재연구원, 신의약품개발연구원, 암연구원, 분자촉매연구원, 자동제어특화연구원, 지진공학연구원, 수중음향특화연구원, 복합다체계물성연구원, 식물분자유전육종연구원, 고차구조형유기산업재료연구원, 복잡계통계연구원, 기후환경시스템연구원, 생체계측신기술연구원, 노화및세포사멸연구원, 에너지변환저장연구원, 핵변환에너지연구원, e-비즈니스기술연구원, 한국디자인산업연구원, 중앙면역의과학연구원, 피부감염세균유전체연구원, 임플란트용기능성의료용신소재개발연구원, 나노응용시스템연구원, 패션신소재연구원, 차세대무선통신연구원, 교량설계핵심기술연구단, 비행체특화연구원, 풍력기술개발사업단, 분산공유형건설연구인프라구축사업추진연구단, SOC설계기술사업단, 해양천연물신약연구단, 유기디스플레이연구원

- 본 부 직 할 : 박물관, 규장각, 학생기숙사, 보건진료소, 교수학습개발센터, 실험동물자원관리원, 기초과학공동기기원, 언어교육원, 대학생활문화원, 성희롱·성폭력상담소, 기록관, 환경안전원, 미술관
- 공 과 대 학 : 연구지원소
- 농업생명과학대학 : 농장, 연습림, 실험목장, 수목원, 농업과학공동기기센터, 부설중등교원연수원
- 사 범 대 학 : 부설교육행정연수원, 부설중등교원연수원, 생활체육지도자연수원
- 생 활 과 학 대 학 : 어린이집
- 수 의 과 대 학 : 동물병원
- 약 학 대 학 : 약초원, 약학교육연수원
- 의 과 대 학 : 의학교육연수원
- 보 건 대 학 원 : 보건사업소
- 치 의 학 대 학 원 : 치의학교육연수원

부속시설

나. 대학본부

(단위: 개)

연도	구분	처	실	국	과 ¹⁾	지원시설 ²⁾
2005		3	1	2	13	4

1) 담당관실 포함.

2) 지원시설은 입학관리본부, 대외협력본부, 정보화본부(정보화기획팀), 기초교육원임.

다. 대학(원)

(단위: 개)

연도	구분	대 학		대 학 원 ¹⁾		전문대학원	
		대학수	학과(부)수	석사과정 학과(부)수	박사과정 학과(부)수	대학원수	학과수
2005		16	84	99	99	5	7

1) 대학원 과정 학과(부)수는 협동과정 포함.

라. 부속시설 등

(단위: 개)

연도	구분	지원시설 ¹⁾	연구시설 ²⁾	부속시설	부설학교	법인 및 기타기관
2005		2	105	30	4	11

1) 지원시설은 정보화본부(중앙전산원), 중앙도서관임.

2) 연구시설은 국가지원연구센터(41개) 포함.

2. 인 원

가. 교원

(단위: 명)

연도	구분	전 임 교 원					기 타 교 원						계
		교 수	부교수	조교수	전임강사	소 계	명 예 교 수	기 금 교 수	시 간 강 사	조 교	계약제(BK21)교 수	소 계	
2005	남	953	373	198	25	1,549	524	142	719	231	54	1,670	3,219
	여	76	33	52	10	171	24	19	492	177	14	726	897
	소계	1,029	406	250	35	1,720	548	161	1,211	408	68	2,396	4,116

나. 직원

(단위: 명)

연도	구분	일 반 직						학 예 연구직	기능직	기성회직	청원경찰	계
		행정직	사서직	기술직	전산직	기 타 ¹⁾	소 계					
2005	남	158	29	85	15	14	301	5	239	78	13	636
	여	30	57	15	12	1	115	1	94	143	—	353
	소계	188	86	100	27	15	416	6	333	221	13	989

1) 기타는 별정직임.

다. 대학(원)생

(단위: 명)

연도	구분	정 원			등 록 생			휴 학 생		
		대 학	대 학원	계	대 학	대 학원	계	대 학	대 학원	계
2005	남 여 소계	15,652	10,550	26,202	12,887	6,214	19,101	4,837	1,392	6,229
					7,535	4,423	11,958	482	548	1,030
					20,422	10,637	31,059	5,319	1,940	7,259

1) 1학기 기준임.

3. 시 설

가. 토지

(단위: 1,000 m²)

연도	구분	교 지	체 육장	실 습장	연 습림	부 속농장	기 타	계
2005		1,401	131	278	186,670	133	3,753	192,366

나. 건물

(단위: m²)

연도	구분	교사시설		연구시설 ³⁾	부속시설			기 타	계
		교육기본시설 ¹⁾	지원시설 ²⁾		특수시설	기숙시설 ⁴⁾	계열별 부속시설		
2005		421,485	113,142	269,459	12,717	53,772	95,310	108,399	1,074,284

1) 교육기본시설 : 강의실, 실험실, 교수연구실, 행정실, 도서관, 학생회관, 대학본부

2) 지원시설 : 체육관, 강당, 중앙전산원, 학생기숙사

3) 연구시설 : 연구실험실, 대학원연구실, 대학부설연구소

4) 기숙시설 : 대학원생 및 교직원아파트, 총장공관

4. 재정(예산액 기준)

(단위: 백만원)

연도	구분	일반회계		기성회회계		서울대학교 발전기금		계	
		세입	세출	세입	세출	세입	세출	세입	세출
2005		24,373	188,063	176,319	176,319	104,731	104,731	305,423	469,113

I t y

Ⅱ. 교 원

1. 인원 현황
2. 강의담당 현황
3. 전임교원 1인당 학생인원 현황
4. 학술연구실적 현황
5. 연구비 수탁 현황
6. 해외파견 현황
 - 가. 지원기관별
 - 나. 파견지역별
7. 전임교원 학위별·성별 인원
 8. 연령별 인원
 9. 경력연수별 인원
10. 외국인교원 현황
11. 전임교원 신분변동

1. 인원 현황

(단위: 명)

구분 대학(원)		전 임 교 원					기 타 교 원						계
		교 수	부교수	조교수	전임 강사	소계	명예 교수	기금 교수	시간 강사	조 교	계약제 (BK21)교수	소계	
1995	남												
	여												
	소계	878	291	213	35	1,417	239	76	834	408	—	1,557	2,974
2000	남												
	여												
	소계	946	292	217	28	1,483	390	132	1,152	410	5	2,089	3,572
2003	남	907	361	146	26	1,440	539	102	834	270	54	1,799	3,239
	여	69	26	23	7	125	27	17	551	146	26	767	892
	소계	976	387	169	33	1,565	566	119	1,385	416	80	2,566	4,131
2004	남	928	378	181	37	1,524	497	97	695	246	62	1,597	3,121
	여	75	26	38	11	150	23	15	496	167	22	723	873
	소계	1,003	404	219	48	1,674	520	112	1,191	413	84	2,320	3,994
2005	남	953	373	198	25	1,549	524	142	719	231	54	1,670	3,219
	여	76	33	52	10	171	24	19	492	177	14	726	897
	소계	1,029	406	250	35	1,720	548	161	1,211	408	68	2,396	4,116
인문대	남	88	28	20	6	142	66	—	210	19	—	295	437
	여	11	5	5	4	25	3	—	155	19	—	177	202
	소계	99	33	25	10	167	69	—	365	38	—	472	639
사회대	남	71	23	9	—	103	38	1	59	15	—	113	216
	여	2	2	4	—	8	1	—	25	14	—	40	48
	소계	73	25	13	—	111	39	1	84	29	—	153	264
자연대	남	127	32	29	—	188	53	—	28	21	—	102	290
	여	5	1	6	—	12	—	—	13	19	—	32	44
	소계	132	33	35	—	200	53	—	41	40	—	134	334
간호대	남	—	—	—	—	—	—	—	1	—	—	1	1
	여	15	2	2	—	19	1	—	14	4	—	19	38
	소계	15	2	2	—	19	1	—	15	4	—	20	39
경영대	남	24	12	6	—	42	8	—	14	5	—	27	69
	여	—	—	—	—	—	—	—	2	1	—	3	3
	소계	24	12	6	—	42	8	—	16	6	—	30	72
공과대	남	177	86	30	1	294	69	3	50	42	—	164	458
	여	1	—	4	—	5	1	—	3	17	—	21	26
	소계	178	86	34	1	299	70	3	53	59	—	185	484

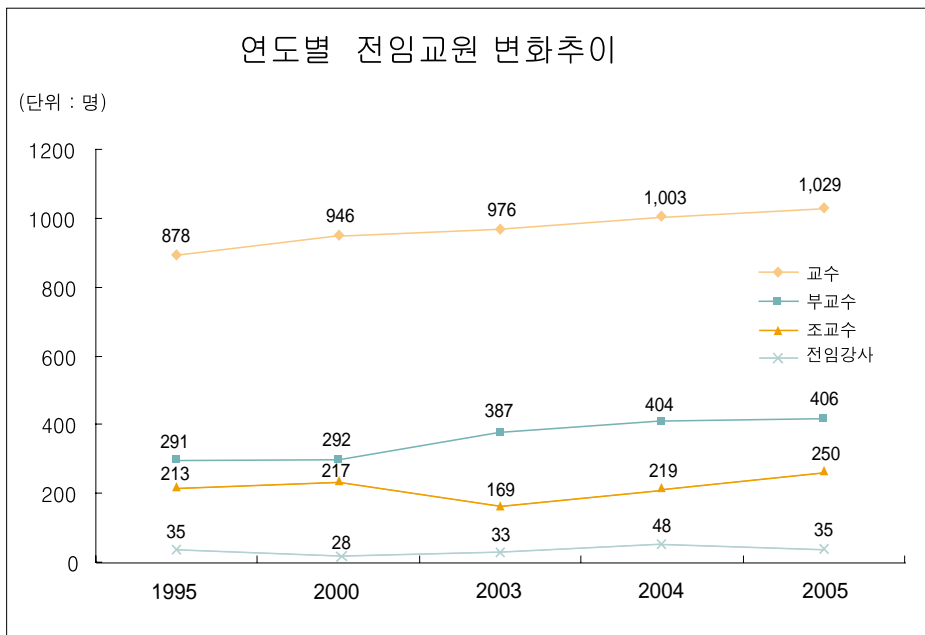
(단위: 명)

구분 대학(원)		전 임 교 원					기 타 교 원						계
		교 수	부교수	조교수	전임 강사	소계	명예 교수	기금 교수	시간 강사	조 교	계약제 (BK21)교수	소계	
농생대	남	62	26	19	2	109	53	—	17	19	—	89	198
	여	—	—	1	1	2	1	—	1	11	—	13	15
	소계	62	26	20	3	111	54	—	18	30	—	102	213
미술대	남	16	5	3	4	28	17	—	75	8	—	100	128
	여	2	—	5	—	7	1	—	28	3	—	32	39
	소계	18	5	8	4	35	18	—	103	11	—	132	167
법과대	남	17	11	9	—	37	16	—	14	5	—	35	72
	여	1	—	3	—	4	—	—	3	2	—	5	9
	소계	18	11	12	—	41	16	—	17	7	—	40	81
사범대	남	58	18	15	1	92	53	—	133	25	—	211	303
	여	6	2	3	—	11	2	—	75	12	—	89	100
	소계	64	20	18	1	103	55	—	208	37	—	300	403
생활 과학대	남	1	1	—	—	2	2	—	2	—	—	4	6
	여	17	2	6	—	25	5	1	33	8	—	47	72
	소계	18	3	6	—	27	7	1	35	8	—	51	78
수의대	남	20	13	2	2	37	12	—	—	8	—	20	57
	여	—	—	—	2	2	—	—	—	1	—	1	3
	소계	20	13	2	4	39	12	—	—	9	—	21	60
약학대	남	28	8	2	—	38	18	—	4	1	—	23	61
	여	2	1	1	—	4	—	—	2	6	—	8	12
	소계	30	9	3	—	42	18	—	6	7	—	31	73
음악대	남	14	5	6	1	26	16	—	98	6	—	120	146
	여	7	6	2	1	16	7	—	136	5	—	148	164
	소계	21	11	8	2	42	23	—	234	11	—	268	310
의과대	남	180	66	12	1	259	57	136	—	10	—	203	462
	여	5	7	2	—	14	—	18	—	11	—	29	43
	소계	185	73	14	1	273	57	154	—	21	—	232	505
치과대	남	—	—	—	—	—	—	—	—	—	—	—	—
	여	—	—	—	—	—	—	—	—	—	—	—	—
	소계	—	—	—	—	—	—	—	—	—	—	—	—
보 건 대학원	남	9	4	4	1	18	6	—	—	1	—	7	25
	여	2	—	1	—	3	2	—	—	4	—	6	9
	소계	11	4	5	1	21	8	—	—	5	—	13	34

(단위: 명)

구분 대학(원)		전 임 교 원					기 타 교 원						계
		교 수	부교수	조교수	전임강사	소계	명예교수	기금교수	시간강사	조 교	계약제(BK21)교수	소계	
행 정 대학원	남	13	6	4	—	23	8	—	1	4	—	13	36
	여	—	1	1	—	2	—	—	—	—	—	—	2
	소계	13	7	5	—	25	8	—	1	4	—	13	38
환 경 대학원	남	14	3	1	—	18	3	—	4	4	—	11	29
	여	—	1	—	—	1	—	—	—	1	—	1	2
	소계	14	4	1	—	19	3	—	4	5	—	12	31
국 제 대학원	남	3	6	5	1	15	—	—	9	—	—	9	24
	여	—	1	—	—	1	—	—	—	1	—	1	2
	소계	3	7	5	1	16	—	—	9	1	—	10	26
치의학 대학원	남	31	20	22	5	78	29	2	—	3	—	34	112
	여	—	2	6	2	10	—	—	—	5	—	5	15
	소계	31	22	28	7	88	29	2	—	8	—	39	127
연구소 등	남	—	—	—	—	—	—	—	—	35	—	35	35
	여	—	—	—	—	—	—	—	2	33	—	35	35
	소계	—	—	—	—	—	—	—	2	68	—	70	70
BK21 사업단	남	—	—	—	—	—	—	—	—	—	54	54	54
	여	—	—	—	—	—	—	—	—	—	14	14	14
	소계	—	—	—	—	—	—	—	—	—	68	68	68

연도별 전임교원 변화추이



2. 강의담당 현황

(단위: 명, 시간)

구분 대학(원)		전 임 교 원				기 타 교 원				개설과목수
		교원수	강의담당시간총수		1인당 평균 강의 시간	교원수	강의담당시간총수		1인당 평균 강의 시간	
			강 의	실험실습			강 의	실험실습		
1995	남 여 소계	1,417	7,628	4,426	8.5	909	2,574	854	3.7	3,423
2000	남 여 소계	1,483	9,579	3,309	8.7	1,378	3,454	2,199	4.1	3,487
2003	남	1,440	9,093.5	3,202.5	8.5	1,009	2,940	1,439	4.3	3,494
	여	125	782.5	358	9.1	513	1,202	735	3.8	
	소계	1,565	9,876	3,560.5	8.6	1,522	4,139	2,174	4.1	
2004	남	1,524	9,911	2,780	8.4	955	2,581	1,471	4.2	3,508
	여	150	974	405	9.2	508	1,414	699	4.2	
	소계	1,674	10,885	3,185	8.5	1,463	3,995	2,170	4.2	
2005	남	1,549	11,570	2,625.5	9.2	773	2,260	639	3.8	6,073
	여	171	1,152	171	7.7	398	1,232	229	3.7	
	소계	1,720	12,722	2,796.5	9.0	1,171	3,492	868	3.7	
인문대	남	142	1,131	10.5	8.0	215	784	13	3.7	1,139
	여	25	186	1	7.5	153	596	35	4.1	
	소계	167	1,317	11.5	8.0	368	1,380	48	3.9	
사회대	남	103	788	15.5	7.8	58	199	3	3.5	379
	여	8	64	2	8.3	24	74	2	3.2	
	소계	111	852	17.5	7.8	82	273	5	3.4	
자연대	남	188	1,297	179.5	7.9	39	108	17	3.2	667
	여	12	78	10	7.3	12	32	3	2.9	
	소계	200	1,375	189.5	7.8	51	140	20	3.1	
간호대	남	—	—	—	—	1	4	—	4.0	61
	여	19	141	40	9.5	—	—	—	—	
	소계	19	141	40	9.5	1	4	—	4.0	
경영대	남	42	325	—	7.7	19	68	1	3.6	134
	여	—	—	—	—	2	5	1	3.0	
	소계	42	325	—	7.7	21	73	2	3.6	
공과대	남	294	2,188	168	8.0	63	172	63	3.7	912
	여	5	45	—	9.0	3	2	10	4.0	
	소계	299	2,233	168	8.0	66	174	73	3.7	

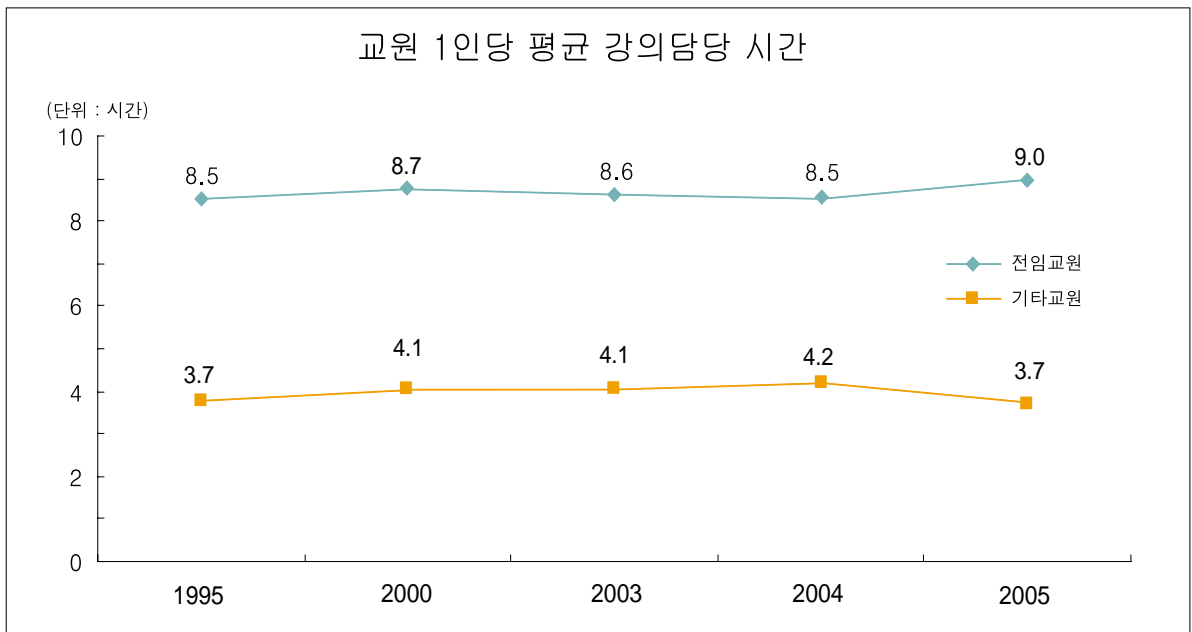
(단위: 명, 시간)

구분 대학(원)		전 임 교 원				기 타 교 원				개설과목수
		교원수	강의담당시간총수		1인당 평균	교원수	강의담당시간총수		1인당 평균	
			강 의	실험실습	강의 시간		강 의	실험실습	강의 시간	
농생대	남	109	885	118	9.2	17	51	6	3.4	382
	여	2	18	2	10.0	1	3	—	3.0	
	소계	111	903	120	9.2	18	54	6	3.3	
미술대	남	28	134	156.5	10.4	79	115	200	4.0	232
	여	7	53	28	11.6	30	62	60	4.1	
	소계	35	187	184.5	10.6	109	177	260	4.0	
법과대	남	37	371	3	10.1	15	49	2	3.4	162
	여	4	42	—	10.5	4	12	—	3.0	
	소계	41	413	3	10.1	19	61	2	3.3	
사범대	남	92	740	57	8.7	143	294	266	3.9	647
	여	11	58	2	5.5	77	202	67	3.5	
	소계	103	798	59	8.3	220	496	333	3.8	
생 활 과학대	남	2	5	1	3.0	2	1	3	2.0	113
	여	25	209	16	9.0	32	84	17	3.2	
	소계	27	214	17	8.6	34	85	20	3.1	
수의대	남	37	176	36.5	5.7	—	—	—	—	64
	여	2	3	—	1.5	—	—	—	—	
	소계	39	179	36.5	5.5	—	—	—	—	
약학대	남	38	315	33	9.2	3	7	—	2.3	142
	여	4	23	8	7.8	3	10	—	3.3	
	소계	42	338	41	9.0	6	17	—	2.8	
음악대	남	26	95	100.5	7.5	40	95	37	3.3	227
	여	16	44	22	4.1	51	133	33	3.3	
	소계	42	139	122.5	6.2	91	228	70	3.3	
의과대	남	259	1,809	1,335.5	12.1	53	242	20	4.9	394
	여	14	32	1	2.4	6	17	1	3.0	
	소계	273	1,841	1,336.5	11.6	59	259	21	4.7	
치과대	남	—	—	—	—	—	—	—	—	—
	여	—	—	—	—	—	—	—	—	
	소계	—	—	—	—	—	—	—	—	
보 건 대학원	남	18	155	10	9.2	1	2	—	2.0	80
	여	3	32	—	10.6	—	—	—	—	
	소계	21	187	10	9.4	1	2	—	2.0	

(단위: 명, 시간)

구분 대학(원)		전 임 교 원				기 타 교 원				개설과목수
		교원수	강의담당시간총수		1인당 평균 강의 시간	교원수	강의담당시간총수		1인당 평균 강의 시간	
			강 의	실험실습			강 의	실험실습		
행정 대학원	남	23	177	6	8.0	3	12	—	4.0	65
	여	2	18	—	9.0	—	—	—	—	
	소계	25	195	6	8.0	3	12	—	4.0	
환경 대학원	남	18	161	1	9.0	6	16	1	2.8	60
	여	1	6	—	6.0	—	—	—	—	
	소계	19	167	1	8.8	6	16	1	2.8	
국제 대학원	남	15	109	17	8.4	16	41	7	3.0	59
	여	1	7	2	9.0	—	—	—	—	
	소계	16	116	19	8.4	16	41	7	3.0	
치의학 대학원	남	78	712	377	14.0	1	3	—	3.0	154
	여	10	93	37	13.0	—	—	—	—	
	소계	88	805	414	13.9	1	3	—	3.0	

- 1) 1학기 기준임.
- 2) 실험실습시간은 2시간을 1시간으로 환산함(단, 음대, 미대, 체육교육과는 실습시간 1시간을 1시간으로 함).
- 3) 치의학대학원의 강의담당시간총수 및 개설과목수는 치과대학의 강의담당시간총수 및 개설과목수를 포함한 수치임.



3. 전임교원 1인당 학생인원 현황

(단위: 명)

대학(원)		구분	과정별 학생 등록 현황				전 임 교원수	과정별 전임교원 1인당 학생수			
			학사	석사	박사	계		학사	석사	박사	계
1995	남										
	여										
	소계	22,192	5,644	2,187	30,023	1,417	15.6	3.9	1.5	21.0	
2000	남										
	여										
	소계	22,213	6,996	2,605	31,814	1,483	15.0	4.7	1.8	21.5	
2003	남	14,579	4,409	1,847	20,835	1,440	10.1	3.1	1.3	14.5	
	여	7,658	3,037	846	11,541	125	61.3	24.3	6.8	92.3	
	소계	22,237	7,446	2,693	32,376	1,565	14.2	4.8	1.7	20.7	
2004	남	13,790	4,386	1,811	19,987	1,524	9.0	2.9	1.2	13.1	
	여	7,727	3,288	970	11,985	150	51.5	21.9	6.5	79.9	
	소계	21,517	7,674	2,781	31,972	1,674	12.9	4.6	1.7	19.1	
2005	남	12,887	4,305	1,909	19,101	1,549	8.3	2.8	1.2	12.3	
	여	7,535	3,338	1,085	11,958	171	44.1	19.5	6.3	69.9	
	소계	20,422	7,643	2,994	31,059	1,720	11.9	4.4	1.7	18.1	
인문대	남	819	145	93	1,057	142	5.8	1.0	0.7	7.4	
	여	907	219	111	1,237	25	36.3	8.8	4.4	49.5	
	소계	1,726	364	204	2,294	167	10.3	2.2	1.2	13.7	
사회대	남	1,458	226	76	1,760	103	14.2	2.2	0.7	17.1	
	여	884	213	71	1,168	8	110.5	26.6	8.9	146.0	
	소계	2,342	439	147	2,928	111	21.1	4.0	1.3	26.4	
자연대	남	1,226	444	208	1,878	188	6.5	2.4	1.1	10.0	
	여	446	313	109	868	12	37.2	26.1	9.1	72.3	
	소계	1,672	757	317	2,746	200	8.4	3.8	1.6	13.7	
간호대	남	8	1	—	9	—	—	—	—	—	
	여	280	108	42	430	19	14.7	5.7	2.2	22.6	
	소계	288	109	42	439	19	15.2	5.7	2.2	23.1	
경영대	남	814	271	32	1,117	42	19.4	6.5	0.8	26.6	
	여	294	234	26	554	—	—	—	—	—	
	소계	1,108	505	58	1,671	42	26.4	12.0	1.4	39.8	
공과대	남	4,099	1,521	599	6,219	294	13.9	5.2	2.0	21.2	
	여	504	238	81	823	5	100.8	47.6	16.2	164.6	
	소계	4,603	1,759	680	7,042	299	15.4	5.9	2.3	23.6	

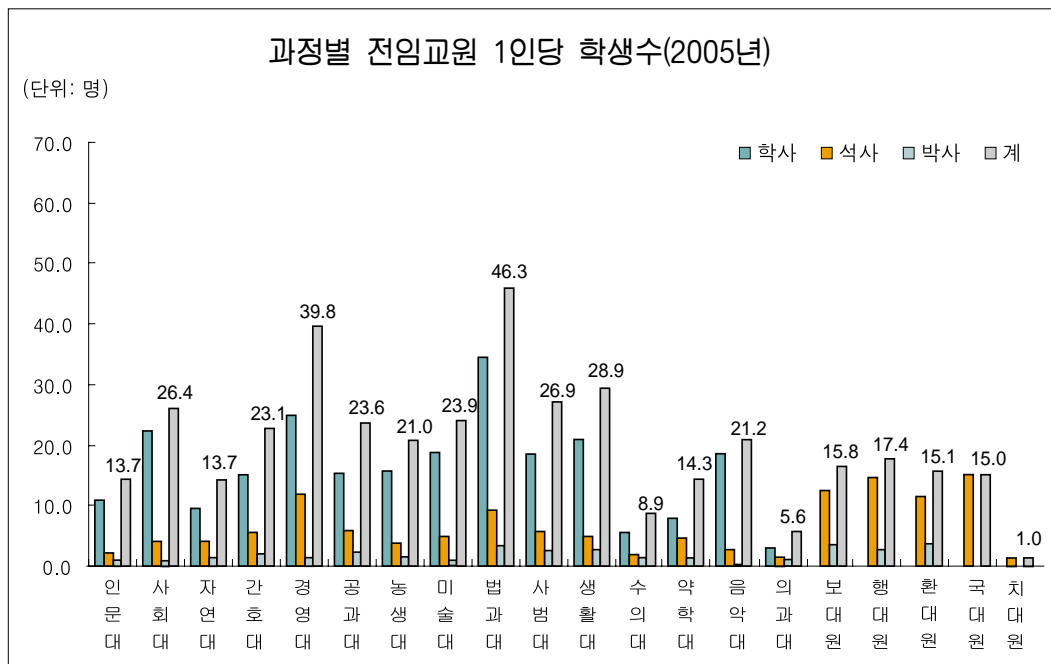
(단위: 명)

구분 대학(원)		과정별 학생 등록 현황				전 임 교원수	과정별 전임교원 1인당 학생수			
		학사	석사	박사	계		학사	석사	박사	계
농생대	남	1,269	245	151	1,665	109	11.6	2.2	1.4	15.3
	여	474	152	41	667	2	237.0	76.0	20.5	333.5
	소계	1,743	397	192	2,332	111	15.7	3.6	1.7	21.0
미술대	남	202	58	23	283	28	7.2	2.1	0.8	10.1
	여	436	100	16	552	7	62.3	14.3	2.3	78.9
	소계	638	158	39	835	35	18.2	4.5	1.1	23.9
법과대	남	928	245	97	1,270	37	25.1	6.6	2.6	34.3
	여	472	121	35	628	4	118.0	30.3	8.8	157.0
	소계	1,400	366	132	1,898	41	34.1	8.9	3.2	46.3
사범대	남	832	173	116	1,121	92	9.0	1.9	1.3	12.2
	여	1,077	410	162	1,649	11	97.9	37.3	14.7	149.9
	소계	1,909	583	278	2,770	103	18.5	5.7	2.7	26.9
생활 과학대	남	149	13	6	168	2	74.5	6.5	3.0	84.0
	여	435	107	71	613	25	17.4	4.3	2.8	24.5
	소계	584	120	77	781	27	21.6	4.4	2.9	28.9
수의대	남	103	45	39	187	37	2.8	1.2	1.1	5.1
	여	106	39	15	160	2	53.0	19.5	7.5	80.0
	소계	209	84	54	347	39	5.4	2.2	1.4	8.9
약학대	남	105	53	37	195	38	2.8	1.4	1.0	5.1
	여	229	144	31	404	4	57.3	36.0	7.8	101.0
	소계	334	197	68	599	42	8.0	4.7	1.6	14.3
음악대	남	184	15	4	203	26	7.1	0.6	0.2	7.8
	여	571	89	27	687	16	35.7	5.6	1.7	42.9
	소계	755	104	31	890	42	18.0	2.5	0.7	21.2
의과대	남	485	232	241	958	259	1.9	0.9	0.9	3.7
	여	284	171	119	574	14	20.3	12.2	8.5	41.0
	소계	769	403	360	1,532	273	2.8	1.5	1.3	5.6
치과대	남	206	71	78	355	—	—	—	—	—
	여	136	46	33	215	—	—	—	—	—
	소계	342	117	111	570	—	—	—	—	—
보건 대학원	남	—	70	22	92	18	—	3.9	1.2	5.1
	여	—	189	51	240	3	—	63.0	17.0	80.0
	소계	—	259	73	332	21	—	12.3	3.5	15.8

(단위: 명)

구분 대학(원)		과정별 학생 등록 현황				전 임 교원수	과정별 전임교원 1인당 학생수			
		학사	석사	박사	계		학사	석사	박사	계
행정 대학원	남	—	242	48	290	23	—	10.5	2.1	12.6
	여	—	129	17	146	2	—	64.5	8.5	73.0
	소계	—	371	65	436	25	—	14.8	2.6	17.4
환경 대학원	남	—	125	39	164	18	—	6.9	2.2	9.1
	여	—	95	27	122	1	—	95.0	27.0	122.0
	소계	—	220	66	286	19	—	11.6	3.5	15.1
국제 대학원	남	—	69	—	69	15	—	4.6	—	4.6
	여	—	171	—	171	1	—	171.0	—	171.0
	소계	—	240	—	240	16	—	15.0	—	15.0
치의학 대학원	남	—	41	—	41	78	—	0.5	—	0.5
	여	—	47	—	47	10	—	4.7	—	4.7
	소계	—	88	—	88	88	—	1.0	—	1.0
대학원	남	—	—	—	—	—	—	—	—	—
	여	—	3	—	3	—	—	—	—	—
	소계	—	3	—	3	—	—	—	—	—

1) 1학기 기준임.

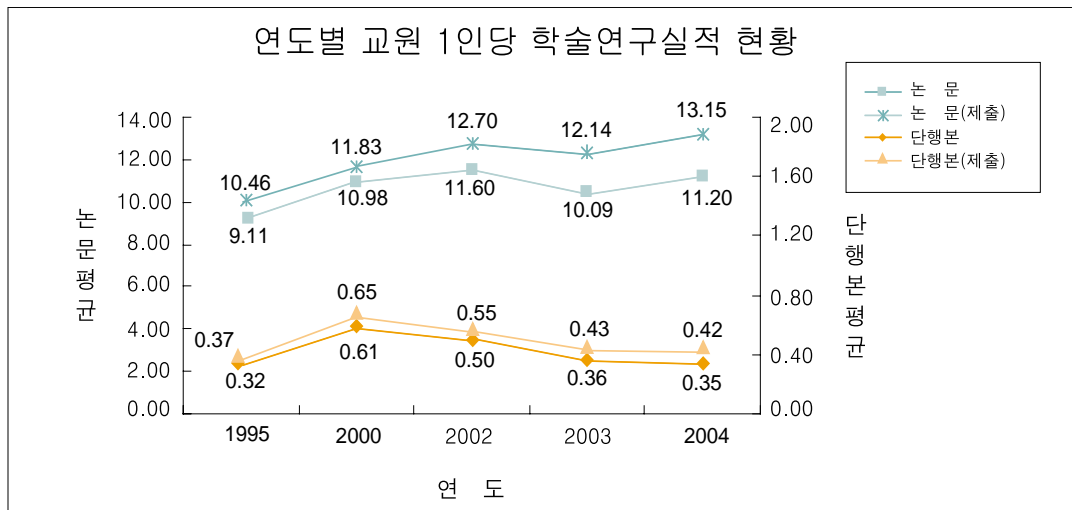


4. 학술연구실적 현황

(단위: 명, 편, 건, 회)

구분	교원수		단행본						논문					
	현원	자료 제출자	저 서	역 서	편 저	소 계	1인당 평균	제출자 1인당 평균	정기 학술지	학술회의 논문	기 타	소 계	1인당 평균	제출자 1인당 평균
대학(원)														
1995	1,417	1,235	280	70	106	456	0.32	0.37	4,773	2,049	6,095	12,917	9.11	10.46
2000	1,627	1,511	782	93	113	988	0.61	0.65	6,825	1,953	9,090	17,868	10.98	11.83
2002	1,656	1,513	674	56	102	832	0.50	0.55	6,642	2,755	9,814	19,211	11.60	12.70
2003	1,786	1,484	508	85	51	644	0.36	0.43	6,540	2,568	8,907	18,015	10.09	12.14
2004	1,860	1,585	499	91	68	658	0.35	0.42	7,543	2,885	10,413	20,841	11.20	13.15
인문대학	169	144	66	17	6	89	0.53	0.62	140	124	324	588	3.48	4.08
사회과학대학	114	93	53	9	19	81	0.71	0.87	140	102	271	513	4.50	5.52
자연과학대학	201	183	22	4	6	32	0.16	0.17	807	161	1,155	2,123	10.56	11.60
간호대학	19	18	11	2	—	13	0.68	0.72	74	18	71	163	8.58	9.06
경영대학	43	27	15	—	1	16	0.37	0.59	58	16	65	139	3.23	5.15
공과대학	298	254	31	2	1	34	0.11	0.13	1,428	1,747	1,932	5,107	17.14	20.11
농업생명과학대학	110	93	43	13	3	59	0.54	0.63	426	99	693	1,218	11.07	13.10
미술대학	33	26	5	—	—	5	0.15	0.19	4	14	187	205	6.21	7.88
법과대학	41	29	21	—	5	26	0.63	0.90	76	63	119	258	6.29	8.90
사범대학	108	86	55	6	6	67	0.62	0.78	186	123	444	753	6.97	8.76
생활과학대학	27	25	17	1	—	18	0.67	0.72	129	16	204	349	12.93	13.96
수의과대학	38	38	6	4	—	10	0.26	0.26	295	39	289	623	16.39	16.39
약학대학	42	41	6	—	1	7	0.17	0.17	317	25	276	618	14.71	15.07
음악대학	41	32	6	—	—	6	0.15	0.19	1	6	312	319	7.78	9.97
의과대학	409	351	76	12	11	99	0.24	0.28	2,767	216	3,090	6,073	14.85	17.30
치과대학	89	79	32	19	1	52	0.58	0.66	530	37	699	1,266	14.22	16.03
보건대학원	21	18	2	2	1	5	0.24	0.28	80	17	80	177	8.43	9.83
행정대학원	24	21	13	—	—	13	0.54	0.62	30	23	61	114	4.75	5.43
환경대학원	17	14	11	—	3	14	0.82	1.00	29	21	52	102	6.00	7.29
국제대학원	16	13	8	—	4	12	0.75	0.92	26	18	89	133	8.31	10.23
치의학대학원	—	—	—	—	—	—	—	—	—	—	—	—	—	—

- 1) 교수현원(기금교수 포함)은 4월 1일 기준이며, 연구업적 발표기간은 매년 1월 1일~12월 31일까지임.
- 2) 논문의 기타란에는 연구보고서, 지적재산권, 전시발표 및 창작, 학술회의 초청강연 등을 포함하였음.



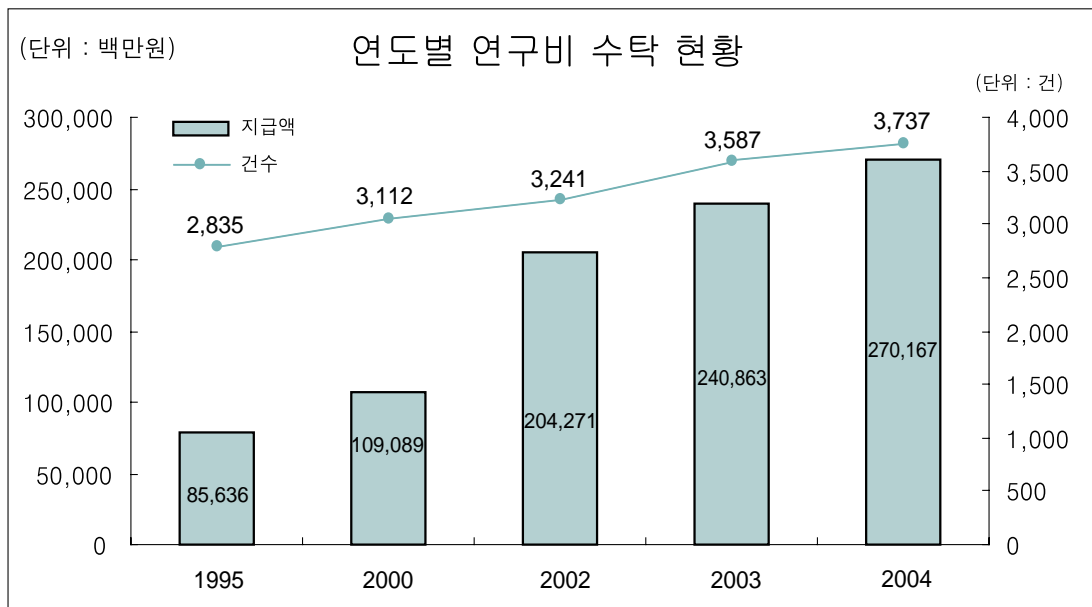
5. 연구비 수탁 현황

(단위: 천원)

구분 대학(원)		학술 연구비					용역연구비	계
		교육인적자원부 학술진흥재단	한국과학재단	정부기관	각종 재단	소 계		
1995	건 수	480	529	116	379	1,504	1,331	2,835
	지급액	10,169,710	13,653,565	12,049,728	7,007,323	42,880,326	42,756,408	85,636,734
2000	건 수	311	412	525	218	1,466	1,646	3,112
	지급액	12,483,509	15,479,584	30,646,631	3,842,615	62,452,340	46,637,574	109,089,913
2002	건 수	247	692	1,130	413	2,482	759	3,241
	지급액	44,730,815	75,803,814	54,729,929	8,310,255	183,574,813	20,696,700	204,271,514
2003	건 수	318	824	1,184	449	2,775	812	3,587
	지급액	51,321,327	90,490,308	66,079,243	9,754,016	217,644,895	23,218,721	240,863,616
2004	건 수	373	923	1,239	392	2,927	810	3,737
	지급액	56,405,283	89,128,497	86,719,719	9,735,406	241,988,905	28,178,911	270,167,816
인문대	총 액	7,706,862	120,000	623,771	775,777	9,226,410	80,380	9,306,790
	교수 1인당	44,548	694	3,606	4,484	53,332	465	53,796
사회대	총 액	2,558,728	448,800	743,116	662,900	4,413,544	688,773	5,102,317
	교수 1인당	21,684	3,803	6,298	5,618	37,403	5,837	43,240
자연대	총 액	15,356,937	22,020,568	10,626,813	1,067,970	49,072,289	2,692,042	51,764,331
	교수 1인당	65,349	93,705	45,220	4,545	208,818	11,455	220,274
간호대	총 액	39,124	28,000	65,073	50,000	182,197	10,000	192,197
	교수 1인당	1,956	1,400	3,254	2,500	9,110	500	9,610
경영대	총 액	65,595	—	345,602	3,217,851	3,629,049	2,578,203	6,207,252
	교수 1인당	1,312	—	6,912	64,357	72,581	51,564	124,145
공과대	총 액	15,904,636	35,049,284	43,382,550	1,481,740	95,818,210	15,944,591	111,762,801
	교수 1인당	46,234	101,887	126,112	4,307	278,541	46,351	324,892
농생대	총 액	3,286,687	5,740,810	10,881,205	413,620	20,322,322	1,198,785	21,521,107
	교수 1인당	27,389	47,840	90,677	3,447	169,353	9,990	179,343
미술대	총 액	57,655	—	812,064	94,000	963,719	78,920	1,042,639
	교수 1인당	1,696	—	23,884	2,765	28,345	2,321	30,666
법과대	총 액	1,291,118	97,649	687,230	95,440	2,171,437	1,052,000	3,223,437
	교수 1인당	30,741	2,325	16,363	2,272	51,701	25,048	76,748
사범대	총 액	1,540,374	1,077,800	324,274	219,000	3,161,447	193,125	3,354,572
	교수 1인당	14,132	9,888	2,975	2,009	29,004	1,772	30,776
생활 과학대	총 액	281,202	354,772	480,686	88,000	1,204,660	426,073	1,630,733
	교수 1인당	9,697	12,234	16,575	3,034	41,540	14,692	56,232
수의대	총 액	1,196,000	2,792,900	1,631,043	30,000	5,649,943	1,038,337	6,688,280
	교수 1인당	30,667	71,613	41,822	769	144,870	26,624	171,494
약학대	총 액	10,000	5,194,538	3,956,567	237,200	9,398,305	310,692	9,708,996
	교수 1인당	222	115,434	87,924	5,271	208,851	6,904	215,755

구분 대학(원)		학술 연구비					용역연구비	계
		교육인적자원부 학술진흥재단	한국과학재단	정부기관	각종 재단	소 계		
음악대	총 액	—	—	—	—	—	—	—
	교수 1인당	—	—	—	—	—	—	—
의과대	총 액	5,883,767	13,708,737	9,637,506	988,907	30,218,917	1,451,542	31,670,459
	교수 1인당	11,229	26,162	18,392	1,887	57,670	2,770	60,440
치과대	총 액	632,640	2,485,100	1,521,210	150,000	4,788,950	168,921	4,957,871
	교수 1인당	5,913	23,225	14,217	1,402	44,757	1,579	46,335
보건 대학원	총 액	67,332	9,540	304,550	—	381,422	88,200	469,622
	교수 1인당	2,927	415	13,241	—	16,584	3,835	20,418
행정 대학원	총 액	—	—	322,572	—	322,572	100,000	422,572
	교수 1인당	—	—	12,407	—	12,407	3,846	16,253
환경 대학원	총 액	—	—	373,888	93,000	466,888	48,326	515,214
	교수 1인당	—	—	17,804	4,429	22,233	2,301	24,534
국제 대학원	총 액	526,626	—	—	70,000	596,626	30,000	626,626
	교수 1인당	30,978	—	—	4,118	35,096	1,765	36,860
치의학 대학원	총 액	—	—	—	—	—	—	—
	교수 1인당	—	—	—	—	—	—	—

- 1) 각종 재단에는 서울대학교 발전기금 연구비 포함.
- 2) BK사업비(42,702,315천원) 포함.
- 3) 교수 1인당 연구비는 전임교원, 기금교수, BK계약교수를 포함하여 산출한 금액임.



6. 해외파견 현황

가. 지원기관별

(단위: 명)

연도 \ 구분	정 부	국제기구	외국정부	외국대학	단 체	기 타	계
1995	14	—	—	7	34	9	64
2000	21	—	—	20	16	10	67
2002	23	—	—	9	16	16	64
2003	29	—	—	7	14	12	62
2004	35	—	—	15	6	11	67

1) 장기(6개월 이상) 파견자 기준임.

나. 파견지역별

(단위: 명)

연도 \ 국명	미 국	영 국	독 일	중 국	일 본	기 타	계
1995	48	5	5	—	1	5	64
2000	57	1	—	1	5	3	67
2002	50	—	2	1	5	6	64
2003	44	—	3	2	5	8	62
2004	48	1	4	2	6	6	67

1) 장기(6개월 이상) 파견자 기준임.

7. 전임교원 학위별·성별 인원

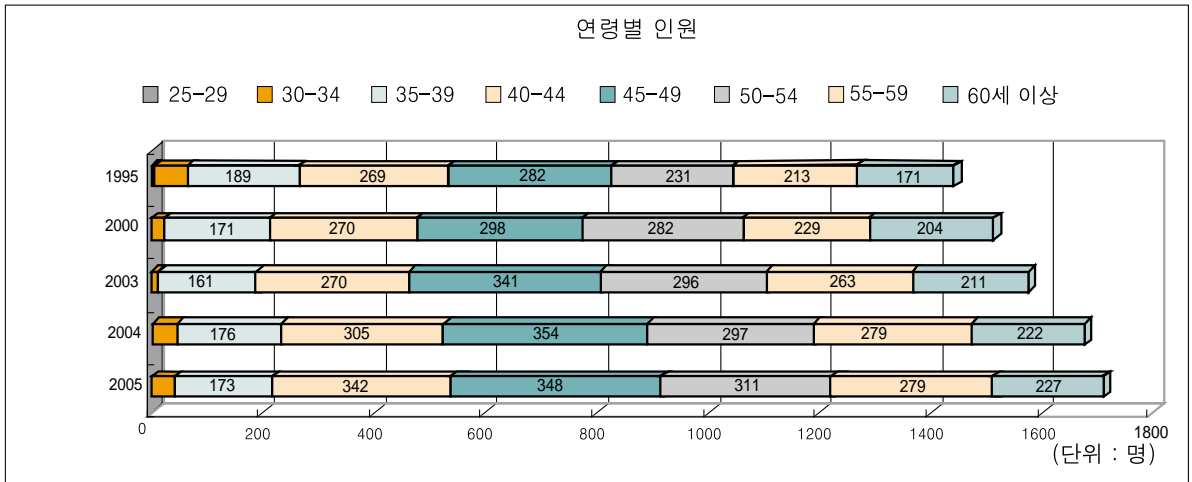
(단위: 명)

구분 대학(원)	학 위 별								
	박 사			석 사			학 사		
	남	여	계	남	여	계	남	여	계
합 계	1,488	157	1,645	60	14	74	1	—	1
인문대학	138	25	163	4	—	4	—	—	—
사회과학대학	102	8	110	1	—	1	—	—	—
자연과학대학	188	12	200	—	—	—	—	—	—
간호대학	—	19	19	—	—	—	—	—	—
경영대학	42	—	42	—	—	—	—	—	—
공과대학	292	5	297	2	—	2	—	—	—
농업생명과학대학	107	2	109	2	—	2	—	—	—
미술대학	5	5	10	22	2	24	1	—	1
법과대학	37	4	41	—	—	—	—	—	—
사범대학	91	10	101	1	1	2	—	—	—
생활과학대학	2	24	26	—	1	1	—	—	—
수의과대학	37	2	39	—	—	—	—	—	—
약학대학	38	4	42	—	—	—	—	—	—
음악대학	7	7	14	19	9	28	—	—	—
의과대학	256	14	270	3	—	3	—	—	—
치과대학	—	—	—	—	—	—	—	—	—
보건대학원	17	2	19	1	1	2	—	—	—
행정대학원	23	2	25	—	—	—	—	—	—
환경대학원	14	1	15	4	—	4	—	—	—
국제대학원	15	1	16	—	—	—	—	—	—
치의학대학원	77	10	87	1	—	1	—	—	—

8. 연령별 인원

(단위: 명)

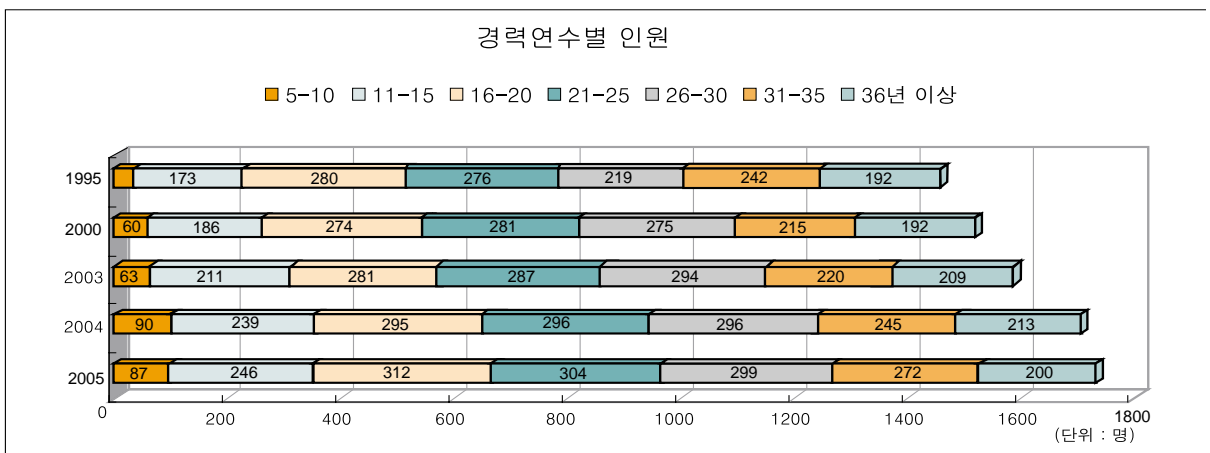
연도 \ 연령	25-29	30-34	35-39	40-44	45-49	50-54	55-59	60세 이상	계
1995	2	60	189	269	282	231	213	171	1,417
2000	—	29	171	270	298	282	229	204	1,483
2003	—	23	161	270	341	296	263	211	1,565
2004	—	41	176	305	354	297	279	222	1,674
2005	—	40	173	342	348	311	279	227	1,720



9. 경력연수별 인원

(단위: 명)

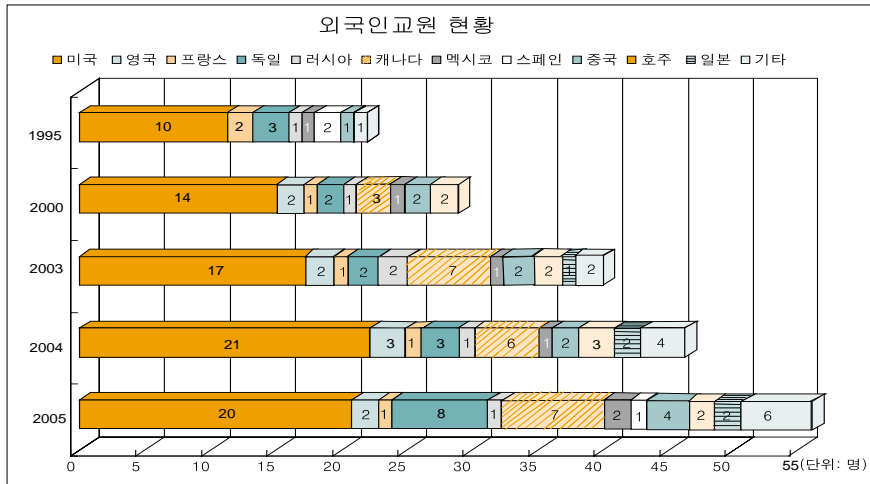
연도 \ 경력연수	5-10	11-15	16-20	21-25	26-30	31-35	36년 이상	계
1995	35	173	280	276	219	242	192	1,417
2000	60	186	274	281	275	215	192	1,483
2003	63	211	281	287	294	220	209	1,565
2004	90	239	295	296	296	245	213	1,674
2005	87	246	312	304	299	272	200	1,720



10. 외국인교원 현황

(단위: 명)

연도	국명	미국	영국	프랑스	독일	러시아	캐나다	멕시코	스페인	중국	호주	일본	기타	계
1995		10	—	2	3	1	—	1	2	1	1	—	—	21
2000		14	2	1	2	1	3	1	—	2	2	—	—	28
2003		17	2	1	2	2	7	1	—	2	2	1	2	39
2004		21	3	1	3	1	6	1	—	2	3	2	4	47
2005		20	2	1	8	1	7	2	1	4	2	2	6	56

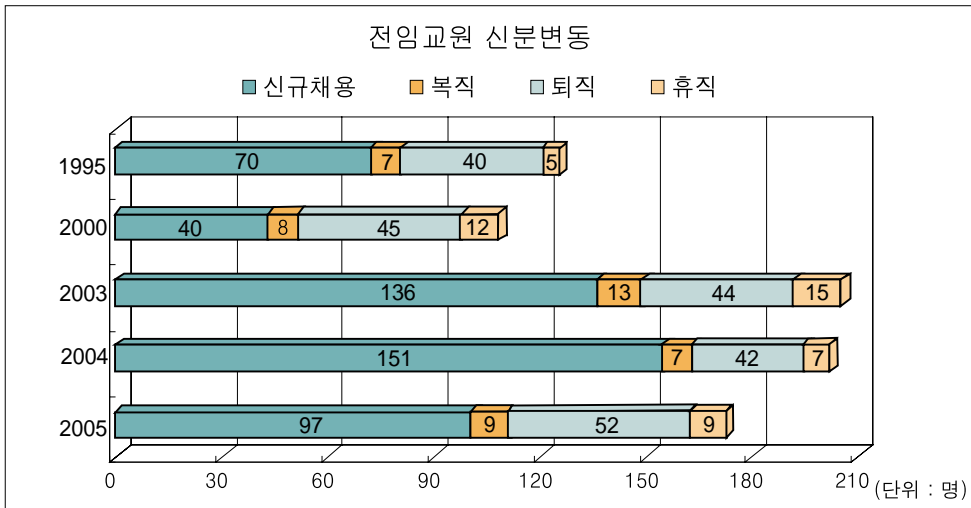


11. 전임교원 신분변동

(단위: 명, %)

연도	구분	신규채용 ¹⁾	복 직	퇴 직	휴 직	계(a)	정원(b)	비율(a/b)
1995		70	7	40	5	122	1,450	8.4
2000		40	8	45	12	105	1,563	6.7
2003		136	13	44	15	208	1,746	11.9
2004		151	7	42	7	207	1,788	11.6
2005		97	9	52	9	167	1,788	9.3

1) 전입 포함.



f f S

Ⅲ. 직 원

1. 직종별 인원
2. 조직별 인원
 - 가. 총괄
 - 나. 대학본부
 - 다. 대학(원)
 - 라. 지원·부속시설
 - 마. 연구시설
 - 바. 부설학교
 - 사. 기타 기관(자체직원)
3. 직급(종)별 평균연령 및 근속연수
 - 가. 직급(종)별 평균연령
 - 나. 직급(종)별 평균근속연수
4. 직원 신분변동
 - 가. 일반직·학예연구직·기능직
 - 나. 일반직

1. 직종별 인원

(단위: 명)

연도	구분	일 반 직						학 예 연구직	기능직	기성회직	청원경찰	계
		행정직	사서직	기술직	전산직	기 타	소 계					
2003	남	162	30	84	16	17	309	7	237	88	14	655
	여	22	52	13	9	2	98	—	84	148	—	330
	소계	184	82	97	25	19	407	7	321	236	14	985
2004	남	155	30	84	16	16	301	6	241	82	14	644
	여	26	57	14	9	1	107	—	90	147	—	344
	소계	181	87	98	25	17	408	6	331	229	14	988
2005	남	158	29	85	15	14	301	5	239	78	13	636
	여	30	57	15	12	1	115	1	94	143	—	353
	소계	188	86	100	27	15	416	6	333	221	13	989

1) 기타는 별정직임.

2. 조직별 인원

가. 총괄

(단위: 명)

연도	구분	대학본부 ¹⁾	대학(원)	전문대학원	부속시설 등					계
					지원시설 ²⁾	연구시설	부속시설	부설학교	법인 및 기타 ³⁾ (자체직원)	
2003	남	236	247	10	55	29	58	20	50	705
	여	48	157	12	73	5	25	10	128	458
	소계	284	404	22	128	34	83	30	178	1,163
2004	남	245	231	11	46	32	60	19	50	694
	여	47	161	11	81	4	28	12	121	465
	소계	292	392	22	127	36	88	31	171	1,159
2005	남	236	219	20	47	33	60	21	48	684
	여	48	159	21	80	4	31	10	121	474
	소계	284	378	41	127	37	91	31	169	1,158

1) 지원시설 중 입학관리본부, 대외협력본부, 정보화본부(정보화기획팀) 포함.

2) 지원시설 중 정보화본부(중앙전산원), 중앙도서관 포함.

3) 법인 및 기타는 발전기금, 출판부, 대학신문사, 생활협동조합임.

나. 대학본부

(단위: 명)

연도	구분	비서실	교무처	학생처	연구처	기획실	사무국	시설 관리국	입학관리 본부	대외협력 본부	정보화 본부 ¹⁾	계
		남	여	남	여	남	여	남	여	남	여	
2003	남	3	16	12	14	8	39	132	6	3	3	236
	여	3	7	8	3	2	8	12	1	1	3	
	소계	6	23	20	17	10	47	144	7	4	6	
2004	남	3	15	15	12	8	37	137	7	4	7	245
	여	3	8	8	4	3	8	12	—	1	—	
	소계	6	23	23	16	11	45	149	7	5	7	
2005	남	5	14	16	10	8	33	132	8	5	5	236
	여	3	10	5	4	3	9	11	—	—	3	
	소계	8	24	21	14	11	42	143	8	5	8	

1) 정보화기획팀 인원.

다. 대학(원)

(단위: 명)

연도	구분	인문 대학	사회 과학 대학	자연 과학 대학	간호 대학	경영 대학	공과 대학	농업 생명 과학 대학	미술 대학	법과 대학	사범 대학	생활 과학 대학	수의과 대학	약학 대학	음악 대학	의과 대학	치과 대학	대학 원	보건 대학 원	행정 대학 원	환경 대학 원	국제 대학 원	치의학 대학원	계
		남	여	남	여	남	여	남	여	남	여	남	여	남	여	남	여	남	여	남	여	남	여	
2003	남	5	5	22	4	6	47	72	4	5	12	1	10	5	5	31	11	2	4	2	2	2	—	257
	여	14	13	15	3	5	20	15	7	4	19	7	1	5	8	15	6	—	3	4	4	1	—	
	소계	19	18	37	7	11	67	87	11	9	31	8	11	10	13	46	17	2	7	6	6	3	—	
2004	남	5	6	19	2	6	49	62	4	6	10	1	9	4	4	31	11	2	4	2	2	3	—	242
	여	13	12	17	4	5	18	12	7	5	19	7	2	7	8	18	7	—	3	4	4	—	—	
	소계	18	18	36	6	11	67	74	11	11	29	8	11	11	12	49	18	2	7	6	6	3	—	
2005	남	5	6	18	2	7	49	63	4	5	10	1	8	4	4	31	—	2	4	2	2	3	9	239
	여	13	12	18	5	4	19	12	7	5	20	7	3	7	8	19	—	—	3	4	4	2	8	
	소계	18	18	36	7	11	68	75	11	10	30	8	11	11	12	50	—	2	7	6	6	5	17	

라. 지원·부속시설

(단위: 명)

연도	구분	중 앙 전산원	중 앙 도서관	기 초 교육원	박물관	규장각	학 생 기숙사	보 건 진료소	교수학습 개발센터	실험동물 자원 관리원	기초과학 공동기원	언 어 교육원	대학생활 문화원	성희롱· 성폭력 상담소	기 록관	환 경 안전원	미 술관	계
		남	여	남	여	남	여	남	여	남	여	남	여	남	여	남	여	
2003	남	15	38	2	9	13	2	3	10	4	6	3	—	—	1	7	—	113
	여	11	61	1	2	3	—	11	2	1	—	2	1	1	—	2	—	
	소계	26	99	3	11	16	2	14	12	5	6	5	1	1	1	9	—	
2004	남	11	35	3	9	12	2	3	10	4	6	3	—	—	1	7	—	106
	여	13	68	1	2	3	—	12	2	1	—	2	2	1	—	2	—	
	소계	24	103	4	11	15	2	15	12	5	6	5	2	1	1	9	—	
2005	남	12	35	4	9	13	2	3	10	4	4	3	—	—	1	6	1	107
	여	13	67	1	1	4	—	13	2	1	1	2	2	1	—	2	1	
	소계	25	102	5	10	17	2	16	12	5	5	5	2	1	1	8	2	

마. 연구시설

(단위: 명)

연도	구분	인문학 연구원	한국 문화 연구소	미국학 연구소	인지 과학 연구소	철학 사상 연구소	역사 연구소	사회 과학 연구원	경제 연구소	언론 정보 연구소	국제 문제 연구소	심리 과학 연구소	사회 발전 연구소	국토 문제 연구소	여성 연구소	기초 과학 연구원	생명공학 공동 연구원	
		2004	남	—	1	—	—	—	—	1	1	1	—	—	—	—	—	1
	여	1	—	—	—	—	—	—	—	—	—	—	—	—	—	—	—	
	소계	1	1	—	—	—	—	1	1	1	—	—	—	—	—	1	—	
2005	남	—	1	—	—	—	—	1	1	1	—	—	—	—	—	1	1	
	여	1	—	—	—	—	—	—	—	—	—	—	—	—	—	—	—	
	소계	1	1	—	—	—	—	1	1	1	—	—	—	—	—	1	1	
연도	구분	유전 공학 연구소	해양 연구소	이론 물리학 연구소	미생물 연구소	수학 연구소	간호 과학 연구소	경영 연구소	노사 관계 연구소	경영 정보 연구소	증권·금융 연구소	반도체 공동 연구소	공학 연구소	신소재 공동 연구소	자동차 시스템 공동연구소	컴퓨터 연구소	정밀기계 설계 공동연구소	
		2004	남	2	—	—	—	—	—	—	—	—	13	1	1	1	—	1
	여	—	—	—	—	—	—	—	—	—	—	—	—	—	—	—	—	
	소계	2	—	—	—	—	—	—	—	—	—	13	1	1	1	—	1	
2005	남	2	—	—	—	—	—	—	—	—	—	13	1	1	1	—	1	
	여	—	—	—	—	—	—	—	—	—	—	—	—	—	—	—	—	
	소계	2	—	—	—	—	—	—	—	—	—	13	1	1	1	—	1	
연도	구분	뉴미디어 통신공동 연구소	에너지 자원신기술 연구소	해양 시스템 공학연구소	화학공정 신기술 연구소	항공우주 신기술 연구소	차세대 융합기술 연구소	건설환경 종합 연구소	농업생명 과학 연구원	농업생물 신소재 연구소	조형 연구소	법학 연구소	교육 종합 연구원	교육 연구소	스포츠 과학 연구소	국어 교육 연구소	생활 과학 연구소	
		2004	남	—	—	—	—	—	—	—	—	—	1	—	—	—	—	—
	여	—	—	—	—	—	—	—	—	—	—	—	—	—	—	—	—	
	소계	—	—	—	—	—	—	—	—	—	—	1	—	—	—	—	—	
2005	남	—	—	—	—	—	—	—	—	—	—	1	—	—	—	—	—	
	여	—	—	—	—	—	—	—	—	—	—	—	—	—	—	—	—	
	소계	—	—	—	—	—	—	—	—	—	—	1	—	—	—	—	—	
연도	구분	수의 과학 연구소	종합 약학 연구소	천연물 과학 연구소	동양 음악 연구소	서양 음악 연구소	오페라 연구소	의학 연구원	암 연구소	간 연구소	보건 환경 연구소	한국 행정 연구소	정보통신행정 연구소	환경 계획 연구소	국제학 연구소	일본 연구소	치학 연구소	계
		2004	남	—	—	3	—	—	—	—	—	—	—	—	—	—	—	—
	여	—	—	3	—	—	—	—	—	—	—	—	—	—	—	—	—	4
	소계	—	—	6	—	—	—	1	3	—	—	—	—	—	—	—	—	36
2005	남	—	—	3	—	—	—	—	—	—	—	—	—	—	—	—	—	33
	여	—	—	3	—	—	—	—	—	—	—	—	—	—	—	—	—	4
	소계	—	—	6	—	—	—	1	3	—	—	—	—	—	—	—	—	37

바. 부설학교

(단위: 명)

연도	구분	초등학교	중학교	여자중학교	고등학교	계
	2003	남	5	6	4	5
여		3	2	3	2	10
소계		8	8	7	7	30
2004	남	5	5	4	5	19
	여	3	3	3	3	12
	소계	8	8	7	8	31
2005	남	5	5	5	6	21
	여	3	3	2	2	10
	소계	8	8	7	8	31

사. 기타 기관(자체직원)

(단위: 명)

연도	구분	발전기금	출판부	대학신문사	생활협동조합	계
	2003	남	2	13	—	35
여		4	15	1	108	128
소계		6	28	1	143	178
2004	남	2	14	—	34	50
	여	4	14	1	102	121
	소계	6	28	1	136	171
2005	남	1	13	—	34	48
	여	4	14	2	101	121
	소계	5	27	2	135	169

3. 직급(종)별 평균연령 및 근속연수

가. 직급(종)별 평균연령

(단위: 세)

연도	구분	5급 이상	6급 이하	기능직	기성회직	청원경찰
	2005		53	43	45	42

나. 직급(종)별 평균근속연수

(단위: 년)

연도	구분	5급 이상	6급 이하	기능직	기성회직	청원경찰
	2005		29	18	15	14

4. 직원 신분변동

가. 일반직 · 학예연구직 · 기능직

(단위: 명, %)

연도 \ 구분	승진	전입	전출	교내전보	신규채용	휴직	복직	퇴직	계(a)	정원(b)	비율(a/b)
1995	23	4	6	155	8	2	4	43	245	1,138	21.5
2000	59	22	25	193	1	2	—	66	386	740	49.7
2003	44	29	25	150	15	1	1	27	292	738	39.6
2004	229	26	20	214	37	6	1	34	567	741	76.5
2005	61	30	13	134	22	3	4	26	293	739	39.6

나. 일반직

(단위: 명, %)

연도 \ 구분	승진	전입	전출	교내전보	신규채용	휴직	복직	퇴직	계(a)	정원(b)	비율(a/b)
1995	19	2	4	73	3	1	2	15	119	494	24.1
2000	26	25	21	104	1	1	—	12	190	387	49.1
2003	19	27	25	125	9	1	1	12	219	389	56.3
2004	35	22	20	119	12	4	1	15	228	400	57.0
2005	33	27	12	95	8	1	1	13	186	407	45.7

ents

IV. 대학(원)생

1. 인원 현황
2. 외국인 현황
3. 신입생 현황
4. 재학생 신분변동
5. 졸업생 취업·진학 현황
6. 장학금 수혜 현황
7. 학위수여 현황
8. 명예박사학위수여 현황

1. 인원 현황

(단위: 명)

구분 대학(원)		정 원				등 록 생			
		학사과정	석사과정	박사과정	계	학사과정	석사과정	박사과정	계
1995	남 여 소계	20,120	6,059	2,481	28,660	22,192	5,644	2,187	30,023
2000	남 여 소계	20,059	6,627	2,495	29,181	22,213	6,996	2,605	31,814
2003	남 여 소계	17,835	7,347	3,317	28,499	14,579	4,409	1,847	20,835
						7,658	3,037	846	11,541
2004	남 여 소계	16,961	7,318	3,244	27,523	13,790	4,386	1,811	19,987
						7,727	3,288	970	11,985
2005	남 여 소계	15,652	7,342	3,208	26,202	12,887	4,305	1,909	19,101
						7,535	3,338	1,085	11,958
인문대	남 여 소계	1,273	384	224	1,881	819	145	93	1,057
						907	219	111	1,237
사회대	남 여 소계	1,634	442	114	2,190	1,458	226	76	1,760
						884	213	71	1,168
자연대	남 여 소계	1,080	785	409	2,274	1,226	444	208	1,878
						446	313	109	868
간호대	남 여 소계	273	72	38	383	8	1	—	9
						280	108	42	430
경영대	남 여 소계	760	432	42	1,234	288	109	42	439
						814	271	32	1,117
공과대	남 여 소계	3,630	1,706	848	6,184	294	234	26	554
						1,108	505	58	1,671
공과대	남 여 소계	3,630	1,706	848	6,184	4,099	1,521	599	6,219
						504	238	81	823
농생대	남 여 소계	1,406	460	206	2,072	4,603	1,759	680	7,042
						1,269	245	151	1,665
미술대	남 여 소계	462	124	30	616	474	152	41	667
						1,743	397	192	2,332
미술대	남 여 소계	462	124	30	616	202	58	23	283
						436	100	16	552
법과대	남 여 소계	820	242	78	1,140	638	158	39	835
						928	245	97	1,270
법과대	남 여 소계	820	242	78	1,140	472	121	35	628
						1,400	366	132	1,898

(단위: 명)

구분 대학(원)		정 원				등 록 생			
		학사과정	석사과정	박사과정	계	학사과정	석사과정	박사과정	계
사범대	남					832	173	116	1,121
	여					1,077	410	162	1,649
	소계	1,452	491	218	2,161	1,909	583	278	2,770
생활과학대	남					149	13	6	168
	여					435	107	71	613
	소계	482	110	59	651	584	120	77	781
수의대	남					103	45	39	187
	여					106	39	15	160
	소계	275	92	64	431	209	84	54	347
약학대	남					105	53	37	195
	여					229	144	31	404
	소계	273	204	86	563	334	197	68	599
음악대	남					184	15	4	203
	여					571	89	27	687
	소계	655	106	42	803	755	104	31	890
의과대	남					485	232	241	958
	여					284	171	119	574
	소계	890	386	355	1,631	769	403	360	1,532
치과대	남					206	71	78	355
	여					136	46	33	215
	소계	287	150	128	565	342	117	111	570
보건대학원	남					—	70	22	92
	여					—	189	51	240
	소계	—	235	42	277	—	259	73	332
행정대학원	남					—	242	48	290
	여					—	129	17	146
	소계	—	334	52	386	—	371	65	436
환경대학원	남					—	125	39	164
	여					—	95	27	122
	소계	—	212	52	264	—	220	66	286
국제대학원	남					—	69	—	69
	여					—	171	—	171
	소계	—	180	—	180	—	240	—	240
치의학대학원	남					—	41	—	41
	여					—	47	—	47
	소계	—	90	—	90	—	88	—	88
대학원	남					—	—	—	—
	여					—	3	—	3
	소계	—	—	—	—	—	3	—	3
기타	남					—	—	—	—
	여					—	—	—	—
	소계	—	105	121	226	—	—	—	—

1) 1학기 기준임.

2) 기타는 배정유보 정원임.

2. 외국인 현황

(단위: 명)

연도	1995				2000				2003				2004				2005			
	학사	석사	박사	소계	학사	석사	박사	소계	학사	석사	박사	소계	학사	석사	박사	소계	학사	석사	박사	소계
미				17				21	13	16	1	30	10	17	1	28	9	11	1	21
일				28				42	16	34	20	70	16	23	17	56	16	28	18	62
대				—				1	1	3	—	4	2	4	—	6	4	7	—	11
말레이시아				16				4	3	—	1	4	3	2	1	6	—	2	—	2
인도네시아				—				2	—	2	5	7	—	2	4	6	—	2	3	5
태국				—				—	—	2	2	4	1	2	1	4	1	1	1	3
네팔				—				3	—	1	1	2	1	3	2	6	1	6	2	9
중국				15				118	82	173	84	339	110	175	72	357	110	181	87	378
이영				1				1	—	—	—	—	—	2	—	2	—	2	1	3
프랑스				—				—	—	1	—	—	—	1	—	1	—	—	—	—
이탈리아				—				1	—	—	—	—	—	—	—	—	—	—	—	—
캐나다				3				2	2	3	—	5	3	3	—	6	2	1	1	4
브라질				—				1	1	—	—	1	1	—	—	1	1	—	—	1
호주				1				2	1	—	1	2	—	1	—	1	—	2	1	3
독일				—				3	1	—	—	1	2	—	1	3	2	—	2	4
이집트				—				1	—	1	—	1	—	—	—	—	—	—	—	—
스웨덴				2				—	—	—	—	—	—	—	—	—	—	—	—	—
터키				1				4	4	4	—	8	5	3	—	8	3	3	—	6
수단				—				2	1	—	—	1	1	—	—	1	1	—	—	1
요르단				—				—	—	—	—	—	—	—	—	—	—	—	—	—
슬로바키아				1				—	—	—	—	—	—	—	1	1	—	—	1	1
인도네시아				1				1	—	1	2	3	—	4	5	9	—	8	3	11
가봉				—				2	—	—	—	—	—	—	—	—	—	—	—	—
방글라데시				—				—	1	—	7	8	1	1	10	12	2	2	5	9
뉴질랜드				—				1	—	—	—	—	—	—	—	—	—	1	—	1
러시아				—				11	1	11	—	12	3	18	2	23	5	16	3	24
리비아				—				—	—	—	—	—	—	—	—	—	—	—	—	—
벨라루시				—				1	—	—	—	—	—	—	—	—	—	—	—	—
파라과이				—				2	8	2	—	10	7	2	—	9	7	2	—	9
수리남				—				2	1	—	—	1	1	—	—	1	1	—	—	1
우크라이나				—				1	1	1	—	2	1	2	—	3	—	2	1	3
베트남				—				4	2	8	10	20	3	8	8	19	2	7	4	13
우즈베키스탄				—				2	2	4	—	6	3	7	1	11	3	9	1	13
네덜란드				—				1	—	—	—	—	—	—	—	—	—	—	—	—
아르헨티나				—				1	1	—	—	1	1	—	—	1	1	—	—	1
몽고리아				—				—	6	5	6	17	8	6	5	19	14	10	6	30
덴마크				—				—	—	—	1	1	—	—	—	—	—	1	—	1
필리핀				—				—	—	1	2	3	—	—	1	1	—	1	—	1
불가리아				—				—	—	—	1	1	—	—	1	1	—	—	1	1
루마니아				—				—	—	1	—	1	—	2	—	2	—	2	—	2
가나				—				—	—	—	—	—	—	1	1	—	—	—	1	1
미얀마				—				—	—	1	—	1	—	2	—	2	—	1	1	2
카자흐스탄				—				—	—	2	—	2	—	1	—	1	—	—	—	—
키르기스스탄				—				—	—	3	—	3	—	4	2	6	—	3	1	4
기타				21				19	13	2	1	16	14	6	5	25	18	15	9	42
소계				107				257	161	284	145	590	197	301	141	639	203	327	154	684
재외동포				83				14	269	22	5	296	285	19	3	307	288	11	3	302
계				190				271	430	306	150	886	482	320	144	946	491	338	157	986

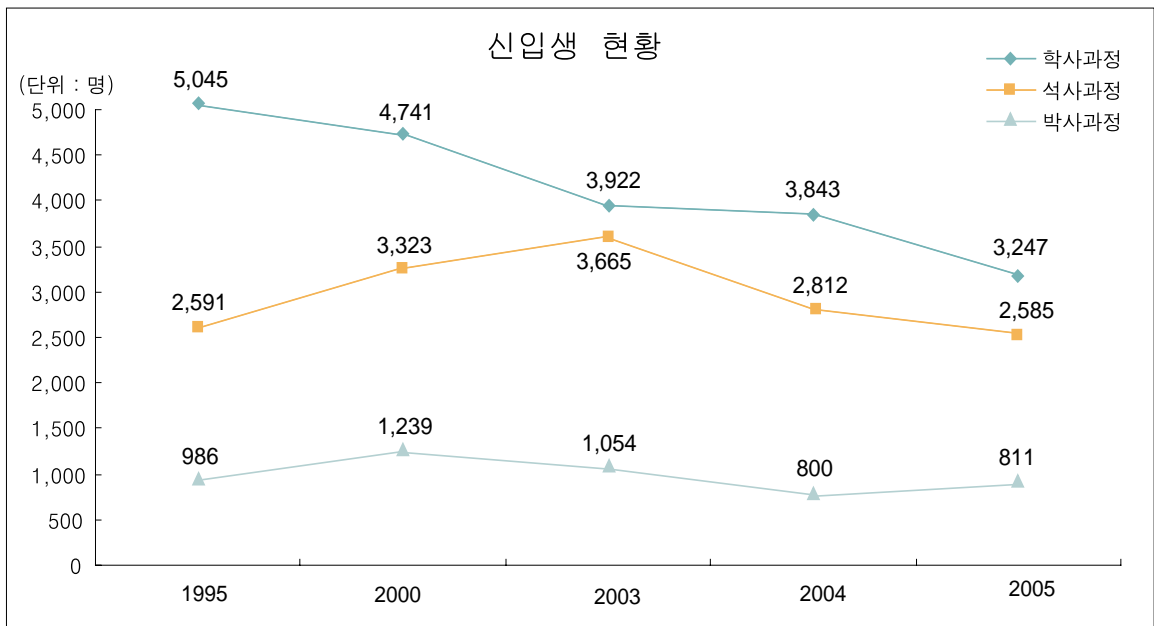
1) 1학기 기준임.

3. 신입생 현황

(단위: 명)

구분		학년도		1995		2000		2003		2004		2005	
		지원자	합격자	지원자	합격자	지원자	합격자	지원자	합격자	지원자	합격자		
정원내	학사과정	11,412	5,045	20,228	4,741	16,763	3,922	18,503	3,843	17,463	3,247		
	석사과정	6,456	2,591	8,334	3,323	7,262	3,665	5,731	2,812	5,444	2,585		
	박사과정	1,553	986	1,843	1,239	1,487	1,054	1,165	800	1,309	811		
정원외	농어촌학생					256	88	252	92	137	77		
	특수교육대상자					9	8	16	10	16	8		
	학사편입학	153	62	159	79	577	96	1,166	180	688	138		
	외교관 등 자녀	53	20	366	30	162	36	206	39	248	31		
	재외국민(교포자녀)	11	8	179	59	185	62	232	49	268	50		
	군위탁	10	7	16	16	11	11	6	6	12	12		
	외국인	27	10	5	2	177	39	153	38	149	31		
	소계	254	107	725	186	1,377	340	2,031	414	1,518	347		
	석사과정(외국인)	32	25	70	52	326	166	195	84	192	68		
	박사과정(외국인)	12	11	21	16	86	69	52	25	66	38		
소계	44	36	91	68	412	235	247	109	258	106			
계		298	143	816	254	1,789	575	2,278	523	1,776	453		
합계		19,719	8,765	31,221	9,557	27,301	9,216	27,677	7,978	24,474	6,749		

- 1) 합격자는 입학자를 기준으로 함.
- 2) 2005학년도 정원내 대학원 과정은 후기모집 미포함.



4. 재학생 신분변동

(단위: 명, %)

대학(원) \ 구분	제입학 ¹⁾	복 학	제 적 ²⁾	휴 학	계(a)	등록생(b)	비율(a/b)
합 계	296	5,791	734	7,497	14,318	31,059	46.1
인문대학	18	464	29	563	1,074	1,726	62.2
사회과학대학	17	741	20	921	1,699	2,342	72.5
자연과학대학	13	341	66	337	757	1,672	45.3
간호대학	6	13	10	23	52	288	18.1
경영대학	2	411	6	484	903	1,108	81.5
공과대학	28	1,253	143	1,319	2,743	4,603	59.6
농업생명과학대학	19	445	75	522	1,061	1,743	60.9
미술대학	5	129	6	113	253	638	39.7
법과대학	14	542	10	476	1,042	1,400	74.4
사범대학	20	374	26	416	836	1,909	43.8
생활과학대학	4	142	9	165	320	584	54.8
수의과대학	2	15	—	10	27	209	12.9
약학대학	4	30	2	27	63	334	18.9
음악대학	3	97	14	138	252	755	33.4
의과대학	56	19	8	20	103	769	13.4
치과대학	41	3	4	5	53	342	15.5
대 학 원	34	623	254	1,607	2,518	9,255	27.2
보건대학원	1	29	12	57	99	332	29.8
행정대학원	7	81	21	207	316	436	72.5
환경대학원	1	23	4	51	79	286	27.6
국제대학원	1	16	15	36	68	240	28.3
치의학대학원	—	—	—	—	—	88	—

1) 복적, 편입학 포함됨.

2) 미등록, 학사제명, 자퇴 포함됨.

5. 졸업생 취업·진학 현황

(단위: 명, %)

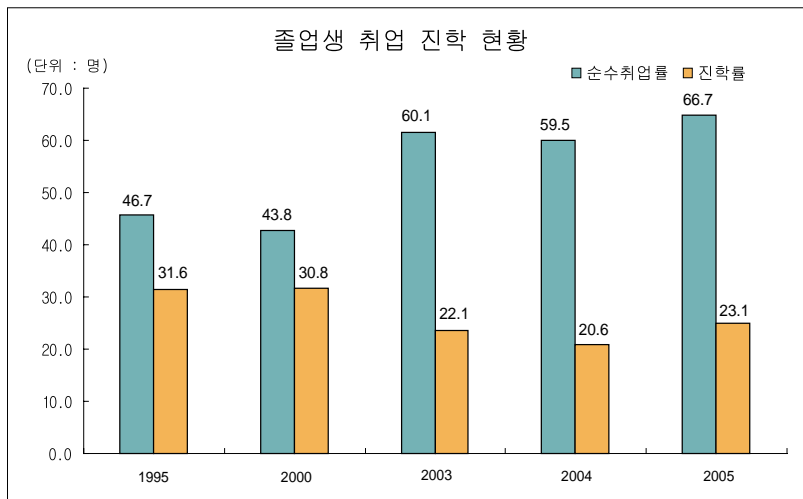
대학(원)		구분	취업	진학	군입대	미취업·기타	계	순수취업률	진학률
		합계	1,623	1,252	236	1,252	4,363	56.5	28.7
대 학	인문대학		110	64	16	130	320	45.8	20.0
	사회과학대학		185	107	14	153	459	54.7	23.3
	자연과학대학		47	194	16	75	332	38.5	58.4
	간호대학		56	—	—	1	57	98.2	—
	경영대학		143	34	14	79	270	64.4	12.6
	공과대학		347	430	54	198	1,029	63.7	41.8
	농업생명과학대학		120	105	15	94	334	56.1	31.4
	미술대학		44	45	1	48	138	47.8	32.6
	법과대학		57	79	13	158	307	26.5	25.7
	사범대학		171	70	14	148	403	53.6	17.4
	생활과학대학		57	31	3	34	125	62.6	24.8
	수의과대학		15	11	—	10	36	60.0	30.6
	약학대학		37	21	1	19	78	66.1	26.9
	음악대학		17	57	2	86	162	16.5	35.2
	의과대학		164	4	21	10	199	94.3	2.0
치과대학		53	—	52	9	114	85.5	—	
		합계	2,121	529	64	616	3,330	77.5	15.9
대 학 원	대학원 석사		1,200	456	60	478	2,194	71.5	30.5
	대학원 박사		771	25	2	90	888	89.6	2.8
	보건대학원 석사		61	13	—	8	82	88.4	15.9
	행정대학원 석사		34	9	—	6	49	85.0	18.4
	환경대학원 석사		19	6	1	31	57	38.0	10.5
	국제대학원 석사		36	20	1	3	60	92.3	33.3
	치의학대학원 석사		—	—	—	—	—	—	—

1) 조사대상 : 2004년 8월 + 2005년 2월 졸업자임.

2) 입학 전 취업자는 미취업란에 포함됨.

3) 순수취업률 산출기준 변경 ① 2001년 이전 : 취업자 수 / 졸업생 수 × 100

② 2002년 이후 : 취업자 수 / (졸업생 수 - (군입대 + 진학)) × 100



6. 장학금 수혜 현황

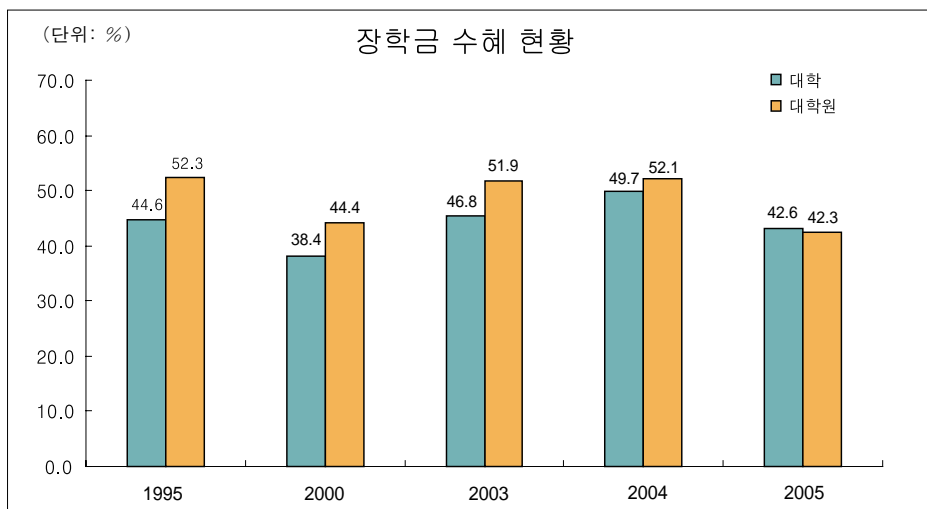
(단위: 명, 천원, %)

연도		1995			2000			2003		
		대학	대학원	소계	대학	대학원	소계	대학	대학원	소계
등록생수		42,136	15,050	57,186	22,213	9,601	31,814	42,872	20,173	63,045
교내	학비감면	인원 14,131 금액 4,962,784	인원 5,052 금액 1,645,715	인원 19,183 금액 6,608,499	인원 6,872 금액 3,464,286	인원 2,667 금액 1,182,681	인원 9,539 금액 4,646,967	인원 15,357 금액 9,639,880	인원 7,207 금액 4,650,283	인원 22,564 금액 14,290,163
	대여	인원 360 금액 266,167	인원 152 금액 118,100	인원 512 금액 384,267	인원 99 금액 109,790	인원 57 금액 67,190	인원 156 금액 176,980	—	—	—
	조수	인원 — 금액 —	인원 1,646 금액 576,100	인원 1,646 금액 576,100	—	인원 1,001 금액 354,120	인원 1,001 금액 354,120	—	인원 2,593 금액 1,542,840	인원 2,593 금액 1,542,840
	봉사	인원 400 금액 212,000	—	인원 400 금액 212,000	인원 325 금액 89,400	—	인원 325 금액 89,400	인원 828 금액 474,120	—	인원 828 금액 474,120
계		인원 14,891 금액 5,440,951 수혜율 35.3	인원 6,850 금액 2,339,915 수혜율 45.5	인원 21,741 금액 7,780,866 수혜율 38.0	인원 7,296 금액 3,663,476 수혜율 32.8	인원 3,725 금액 1,603,991 수혜율 38.8	인원 11,021 금액 5,267,467 수혜율 34.6	인원 16,185 금액 10,114,000 수혜율 37.8	인원 9,800 금액 6,193,123 수혜율 48.6	인원 25,985 금액 16,307,123 수혜율 41.2
교외	(제)서울대발전기금	인원 352 금액 252,162	인원 461 금액 268,514	인원 813 금액 520,676	인원 236 금액 307,610	인원 265 금액 254,052	인원 501 금액 561,662	인원 327 금액 613,633	인원 60 금액 132,068	인원 387 금액 745,701
	교외 장학단체	인원 3,566 금액 2,527,252	인원 556 금액 528,309	인원 4,122 금액 3,055,561	인원 998 금액 1,175,746	인원 275 금액 447,144	인원 1,273 금액 1,622,890	인원 3,540 금액 6,933,790	인원 614 금액 1,331,833	인원 4,154 금액 8,265,623
	계	인원 3,918 금액 2,779,414 수혜율 9.3	인원 1,017 금액 796,823 수혜율 6.8	인원 4,935 금액 3,576,237 수혜율 8.6	인원 1,234 금액 1,483,356 수혜율 5.6	인원 540 금액 701,196 수혜율 5.6	인원 1,774 금액 2,184,552 수혜율 5.6	인원 3,867 금액 7,547,423 수혜율 9.0	인원 674 금액 1,463,901 수혜율 3.3	인원 4,541 금액 9,011,324 수혜율 7.2
합계		인원 18,809 금액 8,220,365 수혜율 44.6	인원 7,867 금액 3,136,738 수혜율 52.3	인원 26,676 금액 11,357,103 수혜율 46.6	인원 8,530 금액 5,146,832 수혜율 38.4	인원 4,265 금액 2,305,187 수혜율 44.4	인원 12,795 금액 7,452,019 수혜율 40.2	인원 20,052 금액 17,661,423 수혜율 46.8	인원 10,474 금액 7,657,024 수혜율 51.9	인원 30,526 금액 25,318,447 수혜율 48.4

- 1) 수혜율은 전체 등록생에 대한 수혜인원의 비율임.
- 2) 등록생수 및 장학금은 1, 2학기를 합한 수치임(단, 2005학년도는 1학기임).

(단위: 명, 천원, %)

구분 \ 연도		2004			2005			
		대학	대학원	소계	대학	대학원	소계	
등록생수		41,670	20,568	62,238	20,468	10,697	31,165	
교내	학비감면 인원액	14,073 9,505,389	7,455 5,763,919	21,528 15,269,308	5,744 4,323,620	2,777 4,445,748	8,521 8,769,368	
	대여 인원액	— —	— —	— —	— —	— —	— —	
	조수 인원액	— —	2,473 1,467,600	2,473 1,467,600	— —	— —	— —	
	강의연구지원 인원액	— —	— —	— —	— —	1,451 1,479,600	1,451 1,479,600	
	봉사 인원액	851 503,850	— —	851 503,850	885 395,455	— —	885 395,455	
	계	인원액 금액 수혜율	14,924 10,009,239 35.8	9,928 7,231,519 48.3	24,852 17,240,758 39.9	6,629 4,719,075 32.4	4,228 5,925,348 39.5	10,857 10,644,423 34.8
교외	(제)서울대발전기금 인원액	331 709,396	73 188,568	404 897,964	113 261,942	114 322,393	227 584,335	
	교외 장학단체 인원액	5,438 12,545,010	717 1,835,023	6,155 14,380,032	1,976 4,817,112	187 495,313	2,163 5,312,425	
	계	인원액 금액 수혜율	5,769 13,254,406 13.8	790 2,023,591 3.8	6,559 15,277,996 10.5	2,089 5,079,054 10.2	301 817,706 2.8	2,390 5,896,760 7.7
합계		인원액 금액 수혜율	20,693 23,263,645 49.7	10,718 9,255,110 52.1	31,411 32,518,754 50.5	8,718 9,798,129 42.6	4,529 6,743,054 42.3	13,247 16,541,183 42.5



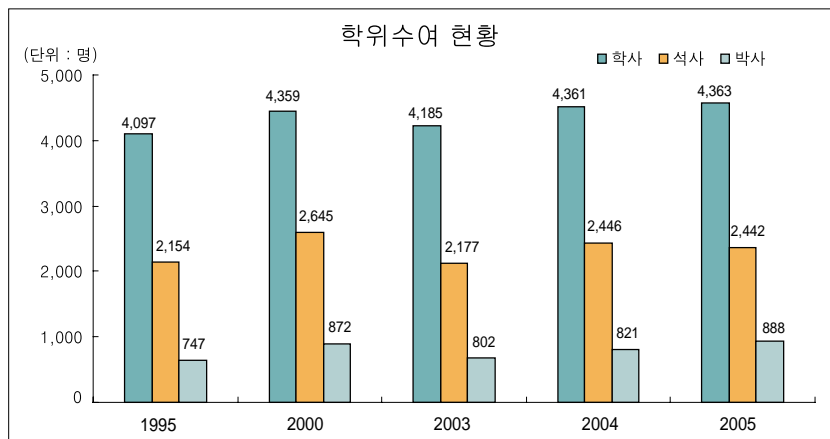
7. 학위수여 현황

(단위: 명)

구분 대학(원)	학위수여 수 ¹⁾			학위수여 수 누계 ²⁾		
	학 사	석 사	박 사	학 사	석 사	박 사
1995	4,097	2,154	747	135,565	38,649	7,880
2000	4,359	2,645	872	155,310	50,406	11,849
2003	4,185	2,177	802	169,486	57,432	14,201
2004	4,361³⁾	2,446	821	173,847	59,878	15,022
합 계(2005)	4,363	2,442	888	178,210	62,320	15,910
인문대학	320			9,497		
사회과학대학	459			12,279		
자연과학대학	332			9,401		
간호대학	57			821		
경영대학	270			5,820		
공과대학	1,029			36,614		
농업생명과학대학	334			18,642		
미술대학	138			4,648		
법과대학	307			12,884		
사범대학	403			19,944		
생활과학대학	125			3,962		
수의과대학	36			1,393		
약학대학	78			4,727		
음악대학	162			6,555		
의과대학	199			10,662		
치과대학	114			4,979		
대학원		2,203	888		53,213	15,910
보건대학원		82			2,611	
행정대학원		49			3,377	
환경대학원		57			1,943	
국제대학원		51			105	
치의학대학원						
폐지된 대학(원) 계				15,383	1,071	
문리과대학				9,505		
상과대학				5,878		
신문대학원					133	
경영대학원					292	
사범대학원					96	
교육대학원					550	

1) 2005년도: 2004년 8월 + 2005년 2월 졸업자임. 2) 개교 이래 졸업생임(1947~2005년 2월).

3) 2004년 학사 졸업생 4,362명 → 4,361명 변경(2004년 2월 학사 1명 졸업취소)



8. 명예박사학위수여 현황

(단위: 명)

구 분	문학	철학	경제학	정치학	법학	경영학	이학	농학	의학	수의학	보건학	계
내국인	1	1	—	—	1	1	1	1	—	—	—	6
외국인	4	5	3	6	61	—	6	4	3	1	1	94

arch

V. 학술연구

1. 연구시설
 - 가. 설치 현황
 - 나. 조직 현황
 - 다. 인력 현황
 - 라. 연구 개황
 - 마. 지원재단별 연구비 수혜 현황
 - 바. 연구실적물 현황
 - 사. 일반 현황
2. 대학(원)부설 공개강좌 과정
3. 국제학술교류협정체결 현황

1. 연구시설

가. 설치 현황

주관대학(원)	연구시설
인문대학	인문학연구원, 한국문화연구소, 미국학연구소, 인지과학연구소, 철학사상연구소, 역사연구소
사회과학대학	사회과학연구원, 경제연구소, 언론정보연구소, 국제문제연구소, 심리과학연구소, 사회발전연구소, 국토문제연구소, 여성연구소
자연과학대학	기초과학연구원, 유전공학연구소, 해양연구소, 이론물리학연구소, 미생물연구소, 수학연구소, 생명공학공동연구원
간호대학	간호과학연구소
경영대학	경영연구소, 노사관계연구소, 경영정보연구소, 증권·금융연구소
공과대학	반도체공동연구소, 공학연구소, 신소재공동연구소, 자동화시스템공동연구소, 컴퓨터연구소, 정밀기계설계공동연구소, 뉴미디어통신공동연구소, 에너지자원신기술연구소, 해양시스템공학연구소, 화학공정신기술연구소, 항공우주신기술연구소, 차세대융합기술연구원, 건설환경종합연구소
농업생명과학대학	농업생명과학연구원, 농업생물신소재연구소
미술대학	조형연구소
법과대학	법학연구소
사범대학	교육종합연구원, 교육연구소, 스포츠과학연구소, 국어교육연구소
생활과학대학	생활과학연구소
수의과대학	수의과학연구소
약학대학	천연물과학연구소, 종합약학연구소
음악대학	동양음악연구소, 서양음악연구소, 오페라연구소
의과대학	의학연구원, 암연구소, 간연구소
보건대학원	보건환경연구소
행정대학원	한국행정연구소, 정보통신행정연구소
환경대학원	환경계획연구소
국제대학원	국제학연구소, 일본연구소
치의학대학원	치학연구소

나. 조직 현황

연구소	구분	심의기구	주요부서	기타부서
1. 인문학연구원	운영위원회	연구기획조정실, 언어·문학·역사·철학·문화연구부, 동아문화·영문화권·불어문화권·독일어문화권·러시아·스페인중남미·종교문제·예술문화·인문정보·한국문학·중국어문학·언어·문화유산연구소		
2. 한국문화연구소	운영위원회	연구기획부, 편집간행부, 국제교류부		
3. 미국학연구소	운영위원회	연구부, 행정실		미국학도서관
4. 인지과학연구소	운영위원회	연구 1부, 연구 2부		자료실, 전산실, 편집실
5. 철학사상연구소	운영위원회	연구기획부, 동서철학연구부, 학제연구부, 철학교육연구부, 학술정보실, 철학문헌정보센터, 철학교육연구센터		
6. 역사연구소	운영위원회	국제사연구부, 비교사연구부, 역사이론 및 교육연구부, 행정실		
7. 사회과학연구원	운영위원회	세계경제연구소, 비교문화연구소, 사회복지연구소, 한국정치연구소, 중국연구소		연구조정실, 정보자료실, 기획 및 편집위원회
8. 경제연구소	운영위원회	연구부, 발간부, 자료부		세계경제최고전략과정(공개강좌), SJE 편집위원회, 경제논집편집위원회
9. 언론정보연구소	운영위원회	커뮤니케이션 연구센터		학술정보센터, 정보문화연구소
10. 국제문제연구소	운영위원회	소장실, 운영위원회		연구실, 자료도서관, 행정실
11. 심리과학연구소	운영위원회	제1연구부, 제2연구부, 심리봉사부		행정실
12. 사회발전연구소	운영위원회	사회분석연구부, 사회발전연구부, 사회정책연구부, 문화 및 여성문제연구부 및 행정실		
13. 국토문제연구소	운영위원회	연구부, 편찬부, 지도부		행정실
14. 여성연구소	운영위원회	연구부, 행정실		연구실, 편집실, 자료실
15. 기초과학연구원	운영위원회	통계연구소, 물성과학연구소, 분자과학연구소, 지질환경연구소, 대기환경연구소, 분자세포생물학연구소		기초과학학술정보센터, 과학문화연구소, 문헌정보지원실
16. 생명공학공동연구원	운영위원회	연구부, 교육부, 국제부, 기획부, 행정실		자문위원회, Korea 바이오허브센터, 특수생명지원센터, 바이오공학연구소
17. 유전공학연구소	운영위원회	연구부, 기획부, 학술부, 공동기기부, 창업보육센터 및 행정실		
18. 해양연구소	운영위원회	기초해양학연구부, 응용해양학연구부, 대외협력부		
19. 이론물리학연구소	운영위원회	연구부		도서자료실, 컴퓨터실
20. 미생물연구소	운영위원회	미생물자원센터, 유전체센터, 공동기기센터, 생물정보학센터, 분자미생물학연구소		연구지원실
21. 수학연구소	운영위원회			행정실, 정보자료실
22. 간호과학연구소	운영위원회	간호기초이론개발부, 간호중재연구부, 간호정책정보연구부, 학술부, 연구지원부, 출판홍보부, 대학간호센터		
23. 경영연구소	운영위원회	조사연구부, 경영지도부, 경영문헌자료부, 국제경영연구소, 마케팅연구소, 회계학연구소, 경영사례연구소, 정보통신연구소		
24. 노사관계연구소	운영위원회	연구부, 조사부, 행정실		실무연구회
25. 경영정보연구소	운영위원회	연구부, 정보센터, 행정실		
26. 증권·금융연구소	운영위원회	연구부(금융연구부, 증권연구부, 경영연구부), 실무연구회		자문위원회, 자료센터, 행정실

연구소	구분	심의기구	주요부서	기타부서
27. 반도체공동연구소	운영위원회	실리콘공정연구부, 신소자연구부, 설계연구부, 디스플레이연구센터, 마이크로시스템기술센터, 내장형시스템연구센터, 나노기억매체연구단		교육부, 운영부
28. 공학연구소	운영위원회	기획부, 기초공학연구부, 응용공학연구부, 기술정책연구부, 공학교육·방재안전관리·건축건설기술개발·시멘트및콘크리트·생물화학공학, 신기술창업네트워크·레이저계측기술·환경소음진동·교량신기술·지반환경·건설연구정보·빛물이용·도시연구센터, 공간정보연구센터, 신공간환경기술연구센터		
29. 신소재공동연구소	운영위원회	산학기술센터, 철강연구센터, 고차구조형유기산업재료연구센터, 재료미세조직연구단, 근접장이용극한광기술연구단		운영부, 산학협력부, 연구지원부
30. 자동차시스템공동연구소	운영위원회	신기술연구부, 산업응용연구부		운영부
31. 컴퓨터연구소	운영위원회	운영부, 연구기획부, 학술연구부, 산학연구부		컴퓨터설계연구센터, 컴퓨터네트워크연구센터, 정보시스템평가센터, 바이오정보기술연구센터
32. 정밀기계설계공동연구소	운영위원회	고체공학연구부, 열유체공학연구부, 설계연구부, 초정밀기계연구부, 자동차연구센터		교육개발실
33. 뉴미디어통신공동연구소	운영위원회	운영기획부, 통신시스템연구부, 통신망연구부, 신호처리연구부, 마이크로파연구부		행정실, 수중음향특화연구센터, 3차원밀리미터파연구단, 차세대무선통신연구센터
34. 에너지자원신기술연구소	자문위원회 운영위원회	자원탐사개발연구부, 사회기반기술연구부, 신에너지연구부, 환경기술연구부		행정실, 전산실, 자료실
35. 해양시스템공학연구소	운영위원회	운영부, 선박기술연구부, 해양개발기술연구부, 생산시스템연구부		합정기술연구실, 행정실, 자료실
36. 화학공정신기술연구소	자문위원회 운영위원회	공정개발연구부, 화학소재연구부, 공정시스템연구부, 특수공정연구부, 에너지·환경연구부, 화학공정기술인력양성센터, 화학공정정보센터, 방재 및 안전연구센터, 한국가스학회, 국제환경안전연구원, 방화공학센터, 에너지변환저장센터, 한-브라질센터, 유변공정연구센터		행정실
37. 항공우주신기술연구소	운영위원회	항공기술연구부, 우주기술연구부, 생산기술연구부, 항공교통운항연구부, 항공안전연구부		행정실
38. 차세대융합기술연구원	운영위원회	제1연구소, 제2연구소, 제3연구소, 제4연구소, 제5연구소, 제6연구소, 제7연구소, 교육개발실, 산학협력실, 국제협력실		행정실
39. 건설환경종합연구소	운영위원회	운영관리부, 건축도시설계연구부, 환경기술연구부, 친환경수자원 및 해안연구부, 구조안전연구부, 지반 및 지반환경연구부, 차세대교통기술연구부, 건설신재료연구부, 건설관리연구부, 건설정책 및 기술이전센터, 건설연구정보센터, 동아시아교류개발연구센터, 지진공학연구센터, 빛물이용연구센터, 방재안전관리연구센터		행정실, 자료실

연구소	구분	심의기구	주요부서	기타부서
40. 농업생명과학 연구원		운영위원회	농업생산·가공기술연구소, 식물환경과학연구소, 임업과학연구소, 축산과학기술연구소, 북한·해외농업연구소, 지역개발·조경연구소, 농생명과학정보연구소, 농업과학기술센터, 연구기획지원실, 행정실	
41. 농업생물신소재 연구소		운영위원회	연구지원부, 학술연구부, 산학협동연구부, 생물신소재분석기기센터	
42. 조형연구소		운영위원회	연구부, 교육부	
43. 법학연구소		운영위원회	연구부, 간행부, 법률자문실, 금융법센터, 기술과법센터, 법의지배센터	국제비교법연구센터, 자료실, 편집위원회
44. 교육종합연구원		운영위원회	외국어교육연구소, 사회교육연구소, 과학교육연구소, 평생교육연구센터, 특수교육연구부, 과학영재교육센터	연구조정실
45. 교육연구소		운영위원회	교육사업부, 연구개발부, 국제협력부, 한국교육사고	행정실
46. 스포츠과학연구소		운영위원회	연구부, 지도부	스포츠산업연구센터, 스포츠건강증진센터
47. 국어교육연구소		운영위원회	기획관리부, 연구개발부, 정보화연구부	
48. 생활과학연구소		운영위원회	연구부, 생활상담교육센터, 생활상품개발센터, 중앙기기실, 정보실 및 행정실	
49. 수의과학연구소		운영위원회	기획연구부, 실험동물사육장(SPF 및 NON-SPF) 수의공통질병연구소	연구기획실, 임상과학연구실, 생물제어연구실, 역학연구실, 분자질병연구실, 신경과학연구실, 식품의약품안전성연구실, 환경안전성연구실
50. 종합약학연구소		운영위원회	기초약학연구부, 의약품개발부, 산업화지원부, 의약품안전성및효능연구부, 환경위생연구부	중앙기기실, 실험동물센터, 제약공장
51. 천연물과학연구소		운영위원회	천연물화학·생물활성·자원개발·산업기술연구부, 자원식물시험장, 대학원협동과정(천연물과학전공)	기기관리실, 실험동물관리실, 방사선동위원소실, 천연물문헌정보실
52. 동양음악연구소		운영위원회	기획행사부, 연구자료부, 편집부	
53. 서양음악연구소		—	학술부, 교육부, 기획실	
54. 오페라연구소		운영위원회	연구부, 연수부, 자료부, 공연부	
55. 의학연구원		운영위원회	인구의학, 폐, 감염병, 체력과학노화, 신경과학, 의용생체공학, 환경의학, 심장, 내분비대사영양, 방사선의학, 유전자이식, 알레르기 및 임상면역, 장기이식, 원자력영향역학, 인간행동의학, 류머티스, 피부과학연구소	연구기획부, 연구지원부
56. 암연구소		운영위원회	연구부, 기획부, 학술부, 연구지원부, 행정실	
57. 간연구소		운영위원회	간부, 위장관부, 담체부	
58. 보건환경연구소		운영위원회	보건관리부, 보건정보개발부, 환경보건부	
59. 한국행정연구소		운영위원회	지방자치연구센터, 공공기업연구센터, 행정관리연구부, 통일정책연구부, 행정실, 정책정보실, 부패연구센터	지방자치연구실, 도시경영연구실, 자료실, 행정실 (※ 2004. 4. 12 개정)
60. 정보통신행정 연구소		운영위원회	정보통신행정연구부, 교육지원부, 행정자료부, 지방정보연구부	운영부
61. 환경계획연구소		운영위원회	환경계획부, 환경관리부, 환경설계부	행정실, 자료실
62. 국제학연구소		운영위원회	연구지원부, 국제통상연구센터, 국제협력연구센터, 미주연구센터, EU연구센터, 중국연구센터, 일본연구센터, 한국학센터	행정실
63. 일본연구소		운영위원회	연구부, 학술교류부, 편집간행부, 자료실	행정실
64. 치학연구소		운영위원회	구강역학및건강증진·구강진단및치료제·구강악안면암·의용기자재및생체재료·구강두개악안면생물학·악안면수복연구부, 연구지원부, 행정실	전자현미경실, 실험동물실, 중앙연구실(I-VI), 저온실험실, 방사성동위원소실, 균주은행

다. 인력 현황

(단위: 명)

구분 연구소	책임 연구원	겸임 연구원	선임 연구원	연구원	객원 연구원	전문 연구요원	보조 연구원	연수 연구원	계
1995	1,098				270	—	1,237	—	2,605
2000	1,175				338	—	1,614	—	3,127
2003	1,684				417	—	1,326	—	3,427
2004	1,487				266	99	1,786	104	3,742
2005	45	451	302	250	191	149	1,980	108	3,476
1. 인문학연구원	1	—	42	—	17	—	109	5	174
2. 한국문화연구소	1	—	17	4	2	—	71	—	95
3. 미국학연구소	—	14	—	—	—	—	31	—	45
4. 인지과학연구소	—	—	3	—	1	—	6	—	10
5. 철학사상연구소	—	43	21	—	3	—	29	2	98
6. 역사연구소	—	2	—	—	—	—	56	—	58
7. 사회과학연구원	—	—	8	19	2	—	6	2	37
8. 경제연구소	—	38	—	3	3	—	26	—	70
9. 언론정보연구소	—	—	—	1	2	—	—	3	6
10. 국제문제연구소	1	—	7	—	6	—	10	—	24
11. 심리과학연구소	1	—	—	6	1	—	17	3	28
12. 사회발전연구소	5	—	5	—	5	—	4	—	19
13. 국토문제연구소	—	—	8	—	—	—	12	—	20
14. 여성연구소	—	—	3	2	—	—	—	—	5
15. 기초과학연구원	1	—	10	4	2	29	24	28	98
16. 생명공학공동연구원	1	—	1	—	—	—	—	—	2
17. 유전공학연구소	—	—	1	—	—	7	18	1	27
18. 해양연구소	5	18	2	4	3	—	3	—	35
19. 이론물리학연구소	—	—	—	—	—	4	64	8	76
20. 미생물연구소	1	—	2	18	—	10	1	4	36
21. 수학연구소	—	28	2	2	—	—	24	1	57
22. 간호과학연구소	—	—	5	10	—	—	5	—	20
23. 경영연구소	—	36	—	—	—	—	—	—	36
24. 노사관계연구소	—	—	—	—	—	—	1	—	1
25. 경영정보연구소	—	—	—	—	—	—	—	—	—
26. 증권·금융연구소	—	—	1	—	—	—	—	—	1
27. 반도체공동연구소	—	—	—	5	9	26	8	2	50
28. 공학연구소	—	—	4	6	31	17	52	5	115
29. 신소재공동연구소	—	37	7	3	1	14	11	7	80
30. 자동화시스템공동 연구소	—	—	3	—	4	8	17	3	35
31. 컴퓨터연구소	—	—	—	—	7	1	390	—	398

(단위: 명)

구분 연구소	책임 연구원	겸임 연구원	선임 연구원	연구원	객원 연구원	전문 연구요원	보조 연구원	연수 연구원	계
32. 정밀기계설계공동연구소	—	39	17	—	8	15	113	3	195
33. 뉴미디어통신공동연구소	1	—	2	—	—	—	122	—	125
34. 에너지자원신기술연구소	—	—	2	1	1	—	9	2	15
35. 해양시스템공학연구소	5	—	—	—	1	—	8	—	14
36. 화학공정신기술연구소	—	—	1	—	2	—	182	—	185
37. 항공우주신기술연구소	1	—	—	—	—	—	11	—	12
38. 차세대융합기술연구원	—	—	—	—	—	—	—	—	—
39. 건설환경종합연구소	—	—	—	—	—	—	—	—	—
40. 농업생명과학연구원	—	79	16	19	13	—	7	—	134
41. 농업생물신소재연구소	—	12	—	2	3	3	2	12	34
42. 조형연구소	—	—	—	—	—	—	16	—	16
43. 법학연구소	1	—	3	3	4	—	3	—	14
44. 교육종합연구원	—	1	1	—	15	—	43	—	60
45. 교육연구소	—	—	1	1	9	—	5	—	16
46. 스포츠과학연구소	1	—	13	—	—	—	—	—	14
47. 국어교육연구소	6	—	14	24	8	—	3	—	55
48. 생활과학연구소	—	27	1	—	1	—	11	16	56
49. 수의과학연구소	—	—	1	9	—	—	9	—	19
50. 종합약학연구소	2	10	24	13	2	9	57	1	118
51. 천연물과학연구소	—	7	8	3	2	—	7	—	27
52. 동양음악연구소	—	—	—	2	—	—	1	—	3
53. 서양음악연구소	—	—	—	—	—	—	6	—	6
54. 오페라연구소	—	—	—	—	—	—	47	—	47
55. 의학연구원	4	45	26	64	17	5	64	—	225
56. 암연구소	1	—	5	8	3	1	10	—	28
57. 간연구소	—	—	—	—	—	—	19	—	19
58. 보건환경연구소	—	—	1	—	3	—	18	—	22
59. 한국행정연구소	—	—	5	7	—	—	18	—	30
60. 정보통신행정연구소	—	—	—	—	—	—	59	—	59
61. 환경계획연구소	—	15	—	—	—	—	75	—	90
62. 국제학연구소	6	—	1	—	—	—	—	—	7
63. 일본연구소	—	—	—	—	—	—	1	—	1
64. 치학연구소	—	—	8	7	—	—	59	—	74

라. 연구 개황

(단위: 명, 천원, 건, 권, 편, 회)

연구소	연도	구 분	연구원수	연구비	연구건수	정기간행물	부정기간행물	논 문	발표회
1. 인문학연구원	2002		64	2,448,590	24	10	11	134	44
	2003		167	2,500,274	23	9	3	112	36
	2004		174	2,472,369	20	9	1	80	48
2. 한국문화연구소	2002		49	445,650	8	3	1	35	8
	2003		73	801,070	8	3	4	—	14
	2004		92	1,227,243	9	3	1	—	11
3. 미국학연구소	2002		23	280,000	5	2	2	25	4
	2003		35	—	2	2	—	10	2
	2004		33	183,795	4	2	2	17	9
4. 인지과학연구소	2002		10	—	—	2	—	8	9
	2003		14	133,800	—	3	—	8	7
	2004		18	128,000	2	2	—	8	8
5. 철학사상연구소	2002		70	698,300	12	2	10	28	16
	2003		55	864,300	7	2	14	34	11
	2004		56	1,029,600	2	2	25	47	18
6. 역사연구소	2002		—	—	—	—	—	—	—
	2003		54	35,000	1	—	—	—	2
	2004		56	68,900	1	—	—	—	1
7. 사회과학연구원	2002		33	337,600	10	2	—	13	16
	2003		63	689,600	8	3	1	30	31
	2004		48	819,000	9	7	2	66	26
8. 경제연구소	2002		54	1,210,000	18	8	—	38	22
	2003		54	1,178,492	20	8	5	32	20
	2004		40	700,045	15	8	7	28	48
9. 언론정보연구소	2002		2	40,000	1	2	1	10	9
	2003		4	40,000	1	2	1	7	5
	2004		17	51,300	2	3	1	12	7
10. 국제문제연구소	2002		31	500,421	5	1	3	33	7
	2003		26	434,000	3	—	1	27	10
	2004		30	527,000	3	2	1	28	12
11. 심리과학연구소	2002		8	187,186	3	1	—	6	—
	2003		10	592,640	6	1	—	29	5
	2004		11	309,976	5	1	—	22	6
12. 사회발전연구소	2002		13	393,150	3	2	7	7	6
	2003		12	486,150	7	2	1	6	8
	2004		17	630,000	10	2	12	15	15
13. 국토문제연구소	2002		17	92,500	4	2	—	6	3
	2003		21	295,800	7	2	2	16	6
	2004		20	430,650	6	2	2	11	4
14. 여성연구소	2002		8	242,000	5	—	—	—	3
	2003		29	200,000	4	—	—	5	7
	2004		—	218,427	4	—	—	—	—
15. 기초과학연구원	2002		106	8,689,324	154	1	—	273	3
	2003		87	8,262,123	108	1	—	241	—
	2004		97	5,984,092	132	—	—	261	1
16. 생명공학공동 연구원	2002		—	—	—	—	—	—	—
	2003		—	—	—	—	—	—	—
	2004		3	3,475,000	5	—	—	—	1

(단위: 명, 천원, 건, 권, 편, 회)

연구소	연도	구분	연구원수	연구비	연구건수	정기간행물	부정기간행물	논문	발표회
17. 유전공학연구소	2002		50	2,890,354	24	—	—	28	—
	2003		47	1,964,360	21	—	—	52	68
	2004		46	1,553,101	18	—	—	32	74
18. 해양연구소	2002		33	1,447,140	17	—	7	7	8
	2003		26	1,161,881	11	—	7	10	11
	2004		36	1,091,300	9	—	8	8	18
19. 이론물리학연구소	2002		18	357,200	6	2	—	71	40
	2003		23	806,900	8	2	—	75	60
	2004		18	755,900	9	—	—	49	50
20. 미생물연구소	2002		9	938,300	9	—	1	20	1
	2003		14	869,300	11	—	1	21	1
	2004		29	1,123,456	11	—	1	39	16
21. 수확연구소	2002		25	10,000	2	—	—	11	2
	2003		30	515,840	10	—	14	51	25
	2004		30	439,770	9	—	8	61	23
22. 간호과학연구소	2002		19	365,000	17	—	55	98	5
	2003		46	764,745	16	—	47	100	11
	2004		39	1,019,970	16	1	31	82	15
23. 경영연구소	2002		36	4,131,196	47	19	—	47	22
	2003		39	3,669,284	40	17	—	19	22
	2004		31	6,226,894	85	18	—	29	24
24. 노사관계연구소	2002		6	—	—	1	1	16	4
	2003		7	19,600	1	1	—	7	8
	2004		5	—	—	1	—	7	17
25. 경영정보연구소	2002		34	79,154	3	2	—	22	9
	2003		42	—	—	2	—	14	5
	2004		5	—	—	2	—	14	7
26. 증권·금융연구소	2002		36	65,000	1	1	—	33	23
	2003		39	—	—	1	—	32	22
	2004		6	27,000	2	—	—	14	14
27. 반도체공동연구소	2002		12	8,897,659	54	1	—	71	—
	2003		35	10,760,674	64	2	2	60	—
	2004		48	11,817,447	92	—	—	76	—
28. 공학연구소	2002		44	4,693,648	83	1	—	32	—
	2003		41	7,650,266	127	1	—	28	1
	2004		111	8,892,048	148	1	—	22	1
29. 신소재공동연구소	2002		49	8,526,231	80	—	—	—	71
	2003		49	9,752,841	110	—	—	—	64
	2004		36	7,825,163	91	—	—	—	45
30. 자동화시스템공동연구소	2002		20	2,481,547	25	2	1	78	164
	2003		21	2,889,373	60	2	1	89	143
	2004		20	5,496,901	29	2	1	66	157
31. 컴퓨터연구소	2002		25	3,967,739	59	—	—	225	2
	2003		27	4,277,085	63	—	—	42	2
	2004		27	4,856,056	64	—	—	65	1

(단위: 명, 천원, 건, 권, 편, 회)

연구소	연도	구분	연구원수	연구비	연구건수	정기간행물	부정기간행물	논문	발표회
32. 정밀기계설계공동 연구소	2002		42	5,975,583	66	2	—	21	46
	2003		51	5,870,770	68	2	—	44	48
	2004		41	9,632,898	70	2	—	23	41
33. 뉴미디어통신공동 연구소	2002		17	2,127,722	33	—	1	—	—
	2003		17	3,606,178	31	4	—	—	19
	2004		17	4,489,312	37	4	—	99	33
34. 에너지자원신기술 연구소	2002		71	2,314,315	129	—	—	57	37
	2003		71	1,720,352	33	—	—	60	30
	2004		99	1,286,249	51	—	—	40	32
35. 해양시스템공학 연구소	2002		24	3,110,133	23	—	—	15	5
	2003		36	2,004,419	24	—	—	30	1
	2004		26	1,550,873	20	—	—	43	41
36. 화학공정신기술 연구소	2002		28	3,645,065	34	—	—	124	413
	2003		23	5,233,972	34	—	—	97	239
	2004		18	3,812,615	26	—	—	123	276
37. 항공우주신기술 연구소	2002		12	995,470	18	—	—	7	25
	2003		13	886,500	11	1	—	16	15
	2004		14	726,320	11	1	—	59	77
38. 차세대융합기술 연구원	2002		—	—	—	—	—	—	—
	2003		—	—	—	—	—	—	—
	2004		7	—	—	—	1	—	1
39. 건설환경종합 연구소	2002		—	—	—	—	—	—	—
	2003		—	—	—	—	—	—	—
	2004		—	—	—	—	—	—	—
40. 농업생명과학연구원	2002		101	2,196,283	75	2	1	87	38
	2003		95	2,688,437	73	3	6	386	31
	2004		105	3,179,943	73	2	2	360	40
41. 농업생물신소재 연구소	2002		33	2,607,588	27	1	—	158	179
	2003		22	2,097,750	21	1	—	131	99
	2004		22	2,682,000	26	1	—	97	25
42. 조형연구소	2002		7	538,174	10	1	—	6	1
	2003		19	120,500	4	—	—	—	1
	2004		16	48,500	2	1	—	4	2
43. 법학연구소	2002		55	478,100	9	4	—	88	21
	2003		15	1,051,852	10	4	—	36	17
	2004		11	1,081,448	18	4	—	50	26
44. 교육종합연구원	2002		2	80,000	3	3	—	24	6
	2003		—	99,949	6	3	—	21	6
	2004		59	844,000	17	5	—	32	23
45. 교육연구소	2002		57	70,000	3	4	1	15	1
	2003		37	79,300	4	5	6	15	2
	2004		15	50,000	1	7	2	14	3
46. 스포츠과학연구소	2002		26	415,095	6	2	—	11	—
	2003		25	264,500	5	2	—	13	1
	2004		23	293,001	8	2	—	12	2
47. 국어교육연구소	2002		57	657,536	14	2	8	71	14
	2003		85	72,202	12	2	8	67	12
	2004		55	311,500	12	2	5	29	10
48. 생활과학연구소	2002		58	123,400	29	1	1	40	31
	2003		54	405,336	14	1	1	23	21
	2004		75	565,601	17	1	—	42	28

(단위: 명, 천원, 건, 권, 편, 회)

연구소	연도	구분	연구원수	연구비	연구건수	정기간행물	부정기간행물	논문	발표회
49. 수의과학연구소	2002		35	726,350	36	1	—	154	26
	2003		38	769,908	35	1	—	256	34
	2004		38	1,043,837	43	1	7	295	38
50. 종합약학연구소	2002		50	475,600	10	1	1	220	54
	2003		86	609,830	10	1	1	250	51
	2004		113	427,357	10	1	1	265	64
51. 천연물과학연구소	2002		48	1,802,161	34	1	—	73	75
	2003		16	1,477,200	28	1	2	71	55
	2004		21	2,107,500	39	1	1	74	65
52. 동양음악연구소	2002		4	20,000	1	1	1	12	—
	2003		5	—	—	1	1	13	—
	2004		3	—	—	1	—	—	2
53. 서양음악연구소	2002		1	6,500	2	1	2	9	4
	2003		1	—	—	1	—	13	2
	2004		6	—	6	1	—	—	—
54. 오페라연구소	2002		40	—	—	—	—	—	16
	2003		48	5,000	2	—	—	4	6
	2004		47	—	9	—	—	3	9
55. 의학연구원	2002		71	2,401,104	32	2	9	152	9
	2003		61	4,617,750	28	1	8	154	7
	2004		69	2,343,972	20	1	8	135	11
56. 암연구소	2002		43	12,496,064	142	—	—	72	15
	2003		26	150,000	9	—	—	95	26
	2004		80	7,384,357	8	—	—	111	32
57. 간연구소	2002		7	542,247	15	—	2	35	4
	2003		7	429,450	15	1	3	30	4
	2004		19	1,370,742	38	—	—	38	1
58. 보건환경연구소	2002		54	—	—	3	—	13	11
	2003		28	106,720	2	2	—	14	7
	2004		22	106,720	2	—	1	7	9
59. 한국행정연구소	2002		20	625,464	9	4	—	26	2
	2003		23	644,399	12	4	1	26	9
	2004		54	1,716,393	23	4	1	32	22
60. 정보통신행정연구소	2002		10	262,500	4	2	—	13	8
	2003		10	158,000	6	2	—	13	7
	2004		13	320,000	3	2	—	25	10
61. 환경계획연구소	2002		17	1,417,072	20	—	—	63	6
	2003		45	2,160,436	25	—	—	21	—
	2004		45	1,681,647	29	—	—	26	3
62. 국제학연구소	2002		—	—	—	—	—	—	—
	2003		—	—	—	6	2	—	—
	2004		6	—	—	6	1	—	—
63. 일본연구소	2002		—	—	—	—	—	—	—
	2003		—	—	—	—	—	—	—
	2004		1	225,000	9	—	4	—	25
64. 치학연구소	2002		80	3,587,300	146	1	—	237	18
	2003		89	3,186,000	82	1	—	242	657
	2004		89	3,662,818	117	1	—	237	547

마. 지원재단별 연구비 수혜 현황

(단위: 천원)

연구소	구분	교육인적자원부	교내재단	일반재단	외국지원	기 타	계
1995		6,906,340	88,195	4,807,548	26,500	22,480,591	34,309,174
2000		2,323,289	536,810	6,893,256	1,117,904	50,540,141	61,411,400
2002		4,147,443	1,250,445	22,813,592	66,360	71,042,570	99,320,410
2003		6,384,451	1,981,407	15,774,312	263,770	77,364,708	101,768,648
2004		1,837,599	3,321,285	23,129,689	1,153,859	84,090,226	113,532,658
1. 인문학연구원		—	100,000	2,372,369	—	—	2,472,369
2. 한국문화연구소		—	—	1,227,243	—	—	1,227,243
3. 미국학연구소		—	—	183,795	—	—	183,795
4. 인지과학연구소		—	—	128,000	—	—	128,000
5. 철학사상연구소		—	5,000	1,024,600	—	—	1,029,600
6. 역사연구소		—	—	68,900	—	—	68,900
7. 사회과학연구원		—	370,000	—	—	449,000	819,000
8. 경제연구소		—	10,000	—	—	690,045	700,045
9. 언론정보연구소		—	—	—	—	51,300	51,300
10. 국제문제연구소		520,000	13,000	—	—	—	533,000
11. 심리과학연구소		271,640	—	—	—	38,336	309,976
12. 사회발전연구소		—	—	630,000	—	—	630,000
13. 국토문제연구소		—	150,000	234,950	—	125,700	510,650
14. 여성연구소		—	55,900	—	—	162,527	218,427
15. 기초과학연구원		—	75,000	2,718,392	—	3,190,700	5,984,092
16. 생명공학공동연구원		—	—	3,425,000	—	50,000	3,475,000
17. 유전공학연구소		—	—	1,423,768	29,333	100,000	1,553,101
18. 해양연구소		—	—	—	—	1,091,300	1,091,300
19. 이론물리학연구소		—	10,000	745,900	—	—	755,900
20. 미생물연구소		—	—	—	—	1,123,456	1,123,456
21. 수학연구소		31,970	50,000	201,000	—	156,800	439,770
22. 간호과학연구소		76,000	70,000	93,970	780,000	—	1,019,970
23. 경영연구소		7,500	1,508,078	63,095	—	4,648,221	6,226,894
24. 노사관계연구소		—	—	—	—	—	—
25. 경영정보연구소		—	—	—	—	—	—
26. 증권·금융연구소		—	—	—	—	27,000	27,000
27. 반도체공동연구소		—	—	—	—	11,817,447	11,817,447
28. 공학연구소		—	—	—	—	—	—
29. 신소재공동연구소		100,489	75,000	4,500	7,850	7,637,324	7,825,163
30. 자동화시스템공동연구소		—	—	30,130	—	5,466,771	5,496,901
31. 컴퓨터연구소		—	15,000	404,000	—	4,437,056	4,856,056

(단위: 천원)

연구소	구분	교육인적자원부	교내재단	일반재단	외국지원	기 타	계
32. 정밀기계설계공동연구소		—	—	—	—	9,632,898	9,632,898
33. 뉴미디어통신공동연구소		—	—	—	144,717	4,344,595	4,489,312
34. 에너지자원신기술연구소		—	—	—	—	1,286,249	1,286,249
35. 해양시스템공학연구소		—	124,000	—	—	1,426,873	1,550,873
36. 화학공정신기술연구소		—	—	3,296,035	—	516,580	3,812,615
37. 항공우주신기술연구소		—	—	586,320	—	140,000	726,320
38. 차세대융합기술연구원		—	—	—	—	—	—
39. 건설환경종합연구소		—	—	—	—	—	—
40. 농업생명과학연구원		—	—	52,000	10,000	3,117,943	3,179,943
41. 농업생물신소재연구소		—	—	—	—	2,682,000	2,682,000
42. 조형연구소		—	—	—	—	48,500	48,500
43. 법학연구소		60,000	—	305,118	—	716,330	1,081,448
44. 교육종합연구원		710,000	49,000	65,000	—	20,000	844,000
45. 교육연구소		—	—	—	—	50,000	50,000
46. 스포츠과학연구소		—	—	185,701	—	107,300	293,001
47. 국어교육연구소		—	7,500	300,000	—	4,000	311,500
48. 생활과학연구소		—	—	—	—	565,601	565,601
49. 수의과학연구소		—	—	—	—	1,038,337	1,038,337
50. 종합약학연구소		—	—	—	—	427,357	427,357
51. 천연물과학연구소		—	—	2,126,700	—	—	2,126,700
52. 동양음악연구소		—	—	—	—	—	—
53. 서양음악연구소		—	—	—	—	—	—
54. 오페라연구소		—	—	—	—	—	—
55. 의학연구원		—	—	48,000	—	2,295,972	2,343,972
56. 암연구소		—	199,807	70,000	—	7,114,550	7,384,357
57. 간연구소		—	—	514,800	—	855,942	1,370,742
58. 보건환경연구소		—	—	90,000	—	16,720	106,720
59. 한국행정연구소		60,000	44,000	435,403	—	1,176,990	1,716,393
60. 정보통신행정연구소		—	—	—	—	320,000	320,000
61. 환경계획연구소		—	—	—	—	1,681,647	1,681,647
62. 국제학연구소		—	—	—	—	—	—
63. 일본연구소		—	—	75,000	150,000	—	225,000
64. 치학연구소		—	390,000	—	31,959	3,240,859	3,662,818

바. 연구실적물 현황

(단위: 건, 권, 편, 회)

연구소 \ 구분	연구건수	정기간행물	부정기간행물	논문	발표회
1995	887	54	36	298	481
2000	920	71	47	2,728	753
2002	1,595	107	71	3,139	1,480
2003	1,379	111	94	3,203	2,375
2004	1,483	119	138	3,427	2,207
1. 인문학연구원	20	9	1	80	48
2. 한국문화연구소	9	3	1	—	11
3. 미국학연구소	4	2	2	17	9
4. 인지과학연구소	2	2	—	8	8
5. 철학사상연구소	2	2	25	47	18
6. 역사연구소	1	—	—	—	1
7. 사회과학연구원	9	4	2	66	26
8. 경제연구소	15	8	7	28	48
9. 언론정보연구소	2	3	1	12	7
10. 국제문제연구소	3	2	1	28	12
11. 심리과학연구소	5	1	—	22	6
12. 사회발전연구소	10	2	12	15	15
13. 국토문제연구소	6	2	2	11	4
14. 여성연구소	4	1	2	—	16
15. 기초과학연구원	132	—	—	261	1
16. 생명공학공동연구원	5	—	—	—	1
17. 유전공학연구소	18	—	—	32	74
18. 해양연구소	9	—	8	8	18
19. 이론물리학연구소	9	—	—	49	50
20. 미생물연구소	11	—	1	39	16
21. 수학연구소	9	—	8	61	23
22. 간호과학연구소	16	1	31	82	15
23. 경영연구소	85	18	—	29	24
24. 노사관계연구소	—	1	—	7	17
25. 경영정보연구소	—	2	—	14	7
26. 증권·금융연구소	—	—	—	14	14
27. 반도체공동연구소	92	—	—	76	—
28. 공학연구소	148	1	—	22	1
29. 신소재공동연구소	36	—	—	—	45
30. 자동화시스템공동연구소	29	2	1	66	167
31. 컴퓨터연구소	64	—	—	65	1

(단위: 건, 권, 편, 회)

연구소	구분	연구건수	정기간행물	부정기간행물	논문	발표회
32.	정밀기계설계공동연구소	70	2	—	23	41
33.	뉴미디어통신공동연구소	37	4	—	99	33
34.	에너지자원신기술연구소	51	—	—	40	32
35.	해양시스템공학연구소	20	—	—	43	41
36.	화학공정신기술연구소	26	—	—	123	276
37.	항공우주신기술연구소	11	1	—	59	77
38.	차세대융합기술연구원	—	—	1	—	1
39.	건설환경종합연구소	—	—	—	—	—
40.	농업생명과학연구원	73	2	2	360	59
41.	농업생물신소재연구소	26	1	—	97	25
42.	조형연구소	2	1	—	4	2
43.	법학연구소	18	4	—	50	26
44.	교육종합연구원	17	5	—	32	23
45.	교육연구소	1	7	2	14	3
46.	스포츠과학연구소	8	2	—	12	—
47.	국어교육연구소	12	2	5	29	10
48.	생활과학연구소	17	1	—	42	28
49.	수의과학연구소	43	1	7	295	38
50.	종합약학연구소	10	1	1	265	64
51.	천연물과학연구소	37	1	1	74	65
52.	동양음악연구소	—	1	—	—	2
53.	서양음악연구소	—	1	—	—	—
54.	오페라연구소	—	—	—	—	—
55.	의학연구원	20	1	8	135	11
56.	암연구소	8	—	—	111	32
57.	간연구소	38	—	—	33	1
58.	보건환경연구소	2	2	—	14	7
59.	한국행정연구소	23	4	1	32	22
60.	정보통신행정연구소	3	2	—	25	10
61.	환경계획연구소	29	—	—	26	3
62.	국제학연구소	—	6	1	—	—
63.	일본연구소	9	—	4	—	25
64.	치학연구소	117	1	—	231	547

사. 일반 현황

(단위: 책, 천원, m²)

연구소	구분	소장도서	소장학술지	기본운영비	건물시설
계		205,205	80,898	10,568,681	143,966.99
1.	인문학연구원	11,132	14,109	323,813	719.7
2.	한국문화연구소	4,500	4,220	5,000	338
3.	미국학연구소	9,000	22	2,000	65
4.	인지과학연구소	170	100	—	40
5.	철학사상연구소	6,500	1,890	18,000	325
6.	역사연구소	—	—	5,000	77.9
7.	사회과학연구원	1,980	141	66,399	481.8
8.	경제연구소	26,271	8,907	324,080	363.35
9.	언론정보연구소	5,980	600	—	133.12
10.	국제문제연구소	4,300	1,557	5,000	80
11.	심리과학연구소	713	570	6,000	65
12.	사회발전연구소	280	1,950	6,000	132
13.	국토문제연구소	380	100	5,000	126.2
14.	여성연구소	262	62	3,600	33.1
15.	기초과학연구원	—	73	119,836	581
16.	생명공학공동연구원	—	—	7,000	2,485.51
17.	유전공학연구소	—	3,840	—	3,618
18.	해양연구소	—	—	51,436	1,568.7
19.	이론물리학연구소	—	—	44,748	660
20.	미생물연구소	1,355	1,355	45,000	1,459.8
21.	수학연구소	10,750	143	47,441	1,321.14
22.	간호과학연구소	350	530	4,135	1015.7
23.	경영연구소	—	—	200,000	158
24.	노사관계연구소	1,500	200	26,351	218.55
25.	경영정보연구소	2,608	860	24,324	218.55
26.	증권·금융연구소	520	380	50,000	160.5
27.	반도체공동연구소	—	—	3,500,000	7,686
28.	공학연구소	1,330	2,870	530,000	817.2
29.	신소재공동연구소	—	—	691,399	5,067
30.	자동화시스템공동연구소	—	—	516,137	4,925
31.	컴퓨터연구소	1,623	2,790	193,248	4,836

연구소	구분	소장도서	소장학술지	기본운영비	건물시설
32.	정밀기계설계공동연구소	1,495	682	856,053	13,613.85
33.	뉴미디어통신공동연구소	1,000	5	504,236	5,816
34.	에너지자원신기술연구소	923	1,420	221,447	3,651.40
35.	해양시스템공학연구소	1,350	1,042	272,873	563.7
36.	화학공정신기술연구소	1,092	72	—	1,365.37
37.	항공우주신기술연구소	—	2	87,000	378
38.	차세대융합기술연구원	—	—	7,000	—
39.	건설환경종합연구소	—	—	—	—
40.	농업생명과학연구원	1,350	300	158,250	124
41.	농업생물신소재연구소	—	465	220,000	574.14
42.	조형연구소	—	—	—	170.11
43.	법학연구소	500	169	70,000	356
44.	교육종합연구원	142	377	54,874	58.4
45.	교육연구소	5,000	19	10,000	116.9
46.	스포츠과학연구소	5,300	1,600	20,000	113
47.	국어교육연구소	6,129	593	7,500	352.4
48.	생활과학연구소	3,120	1,320	83,688	78
49.	수의과학연구소	9,895	50	—	151
50.	종합약학연구소	2,793	3,891	303,991	7,016
51.	천연물과학연구소	3,678	4,251	249,226	63,621
52.	동양음악연구소	7,000	2,000	1,000	48
53.	서양음악연구소	500	300	—	15
54.	오페라연구소	400	—	—	206.8
55.	의학연구원	670	1,250	110,763	1,990
56.	암연구소	—	—	—	—
57.	간연구소	3,500	2,000	273,410	2,137
58.	보건환경연구소	567	16	76,283	344.6
59.	한국행정연구소	27,447	4,756	72,696	267.8
60.	정보통신행정연구소	1,850	500	35,000	121.7
61.	환경계획연구소	18,000	6,500	47,444	940
62.	국제학연구소	—	—	—	—
63.	일본연구소	10,000	49	5,000	—
64.	치학연구소	—	—	—	—

1) 자동화시스템공동연구소는 8,000여 권을 중앙도서관으로 이관함.

2. 대학(원)부설 공개강좌 과정

(단위: 명)

대학(원)	구분	과 정 명	개설연도	강좌기간	정원	수료자 누계
자연과학대학		해양정책최고과정	2000	6개월	30	128
		과학및정책최고연구과정	2002	6개월	50	150
간호대학		가정전문간호사과정	1993	1년	80	641
		최고간호관리자과정	2003	6개월	20	20
경영대학		최고경영자과정	1976	6개월	80	3,644
		고급금융과정	1992	6개월	60	1,071
		KT-MBA과정	1996	10개월	40	334
		공기업고급경영자과정	1998	1년	160	941
공과대학		최고산업전략과정	1989	6개월	60	1,673
		IT벤처산업과정(CEO반)	2002	6개월	77	165
		건설산업최고전략과정	2004	6개월	57	52
농업생명과학대학		최고농업정책과정	2004	6개월	20	20
법과대학		전문분야법학연구과정	1996	4개월	80	1,004
		법대최고지도자과정	2004	6개월	40	38
사범대학		외국인을위한한국어교육지도자과정	1997	1년	50	393
생활과학대학		패션산업최고경영자과정	2002	6개월	40	137
약학대학		단기임상약학연수과정	1995	6개월	120	1,464
음악대학		음악지도자과정	1993	6개월	30	324
		음악실기과정	1993	6개월	30	488
		국악지도자과정	2000	4개월	40	75
		국악실기과정	2000	4개월	30	76
치과대학		임상치의학연수과정	2000	4개월	20	130
보건대학원		식품및외식산업보건최고경영자과정	1996	6개월	50	588
		보건의료정책최고관리자과정	1997	6개월	50	645
행정대학원		국가정책과정	1972	6개월	40	1,847
		정보통신방송정책과정	1995	6개월	40	644
환경대학원		도시·환경고위정책과정	1995	6개월	40	436
국제대학원		글로벌리더쉽과정	2003	6개월	50	102
경제연구소		세계경제최고전략과정	2001	6개월	40	293

3. 국제학술교류협정체결 현황

연번	국명	대학명	일반협정 체결일자	최근 3년간 학생교류 실적	
				과건	입학
1	미 국	U. C. L. A	86. 11. 20		
2	호 주	시드니대학교	89. 9. 27	10	4
3	헝가리	부다페스트공과대학	90. 1. 25		
4	러시아	쌍트페테르부르크한림원	90. 8. 2		
5	스웨덴	스톡홀름대학교	90. 8. 3	3	2
6	일 본	동경대학	90. 8. 17	2	9
7	일 본	경도대학	91. 5. 21	7	2
8	프랑스	프랑스 국립사회과학대학원	91. 5. 27		
9	캐나다	부리티시 콜롬비아대학교	91. 6. 3	7	6
10	미 국	스토니브룩 뉴욕주립대학교	91. 9. 1		1
11	호 주	호주국립대학교	97. 11. 27	5	2
12	호 주	그리피스대학교	91. 12. 6	2	
13	중 국	연변대학	97. 7. 25		
14	중 국	북경대학	93. 11. 1		1
15	영 국	뉴카슬대학교	93. 11. 9		
16	일 본	일교대학	94. 2. 25	3	4
17	영 국	옥스포드대학교	94. 7. 19		
18	뉴질랜드	오크랜드대학교	94. 9. 14	12	14
19	독 일	자유베를린대학교	94. 10. 26	1	1
20	핀란드	헬싱키대학교	95. 6. 15	7	2
21	미 국	워싱턴대학교	96. 7. 31	9	13
22	미 국	미네소타대학교	96. 12. 2		
23	일 본	동경외국어대학	96. 12. 30		
24	일 본	입명관대학	97. 1. 24		
25	호 주	뉴사우스웨일즈대학교	97. 2. 3	4	14
26	영 국	세필드대학교	97. 10. 6		
27	일 본	북해도대학	97. 10. 1	3	3
28	멕시코	과달라하라대학교	97. 10. 27	7	
29	미 국	콜로라도주립대학교	97. 11. 19		
30	독 일	본대학교	97. 12. 4	4	2
31	캐나다	사이몬프레이저대학교	98. 3. 24	3	10
32	싱가포르	싱가폴국립대학교	98. 4. 8	9	2
33	프랑스	소르본대학교(파리제4대학)	98. 6. 10	4	1
34	대 만	국립대만대학	98. 6. 24	1	
35	태 국	출라롱콘대학교	98. 6. 25		
36	일 본	조도전대학	98. 6. 25	3	4
37	일 본	동북대학	98. 7. 8	3	2

연번	국 명	대 학 명	일반협정 체결일자	최근 3년간 학생교류 실적	
				과건	입학
38	미 국	워싱턴주립대학교	98. 12. 31		
39	이집트	카이로대학교	99. 12. 30		
40	독 일	훔볼더대학교	00. 5. 12	6	2
41	러시아	모스크바대학교	00. 5. 29		
42	미 국	미주리대학교	00. 5. 29	1	1
43	일 본	경응대학	00. 9. 5	6	4
44	일 본	대판대학	00. 10. 20	5	1
45	미 국	피츠버그대학교	00. 12. 6		
46	프랑스	메치엔에폴데민 대학	01. 7. 12		
47	일 본	큐슈대학	01. 8. 21	8	7
48	독 일	루드비그 맥시밀리언 뮌헨대학	01. 10. 8	2	
49	일 본	쇼난공과대학	01. 11. 27		
50	미 국	조지워싱턴대학	02. 1. 5	1	
51	호 주	멜버른대학	02. 5. 17	1	3
52	중 국	후단대학	02. 6. 10		2
53	미 국	노스캐롤리나 주립대학	02. 6. 16		
54	중 국	상해교통대학	02. 6. 18	1	
55	몽 골	몽골국립대학	02. 10. 24		
56	캐나다	앨버타대학	03. 11. 20		
57	태 국	스리파툼대학	04. 1. 7		
58	인도네시아	인도네시아대학	04. 1. 26		
59	말레이시아	말라야대학	04. 1. 27		
60	태 국	타마사트대학	04. 1. 28		
61	베트남	하노이대학	04. 1. 29		
62	베트남	호치민대학	04. 1. 30		
63	스페인	바르셀로나대학	04. 3. 4		
64	미 국	밴더빌트대학	04. 3. 19		
65	미 국	에일대학	04. 3. 31		
66	중 국	중앙민족대학	04. 5. 11		
67	멕시코	몬테레이 기술대학	04. 6. 22		
68	칠 레	칠레대학	04. 6. 25		
69	중 국	연변과학기술대학	04. 7. 14		
70	러시아	극동대학	04. 10. 21		
71	캐나다	토론토	04. 12. 27		
72	덴마크	덴마크기술대학	05. 1. 27		
73	네덜란드	라이덴대학	05. 1. 28		
74	홍 콩	홍콩중문대학	05. 2. 4		
75	홍 콩	홍콩대학	05. 2. 15		

ng zations

Ⅵ. 지원 · 부속시설

1. 지원시설

가. 정보화본부

1) 중앙전산원

가) 시설 및 이용 현황

나) 학생 1인당 인터넷속도

다) 정보기술교육 실시

라) 서울대전산망 이용

나. 중앙도서관

1) 장서 현황

2) 장서 구성

3) 기타 자료

4) 시설 및 이용 현황

2. 부속시설

가. 박물관

나. 미술관

다. 규장각

라. 학생기숙사

1) 수용 인원

2) 시설 현황

3) 후생복지시설

마. 보건진료소

1) 진료현황

바. 교수학습개발센터

사. 실험동물자원관리원

아. 기초과학공동기원

자. 언어교육원

1) 한국어교육센터 연도별 학생수

2) 외국어교육센터 강좌별 등록현황

3) 외국어능력측정 현황

4) 간행물 현황

차. 대학생활문화원

카. 성희롱 · 성폭력상담소

1) 교육통계

2) 상담통계

타. 기록관

1) 기록물 소장 현황

파. 환경안전원

1) 실험폐액수거 현황

2) 방사성폐기물 위탁처리량 현황

3) 환경안전교육 참석자 현황

4) 기관별 실태조사 실험실 수

1. 지원시설

가. 정보화본부

1) 중앙전산원

가) 시설 및 이용 현황

구분 기종	주요용도	주요규격			
		CPU 속도	CPU 수량	기억용량	Disk 용량
IBM JS20 Blade Center	학술연구용 슈퍼컴퓨터 3호기	2.2GHz	850	425 GB	10 TB
IBM RS/6000 SP	학술연구용 슈퍼컴퓨터 2호기	375MHz	144	144 GB	3 TB
IBM p690-681T	통합행정정보 서비스	1.7GHz	32	64 GB	1 TB
IBM p660-6H1	수업게시판 서비스	750MHz	4	5 GB	300 GB
Fujitsu RX800	웹호스팅 서비스	XEON MP 2.7GHz	4	12 GB	2 TB
Fujitsu RX200	메일 (Outgoing Spam 차단 1)	XEON DP 3.06GHz	2	2 GB	148 GB
Fujitsu RX200	메일 (Outgoing Spam 차단 2)	XEON DP 3.06GHz	2	2 GB	148 GB
IBM x445	메일 MTA 1	XEON MP 2.5GHz	4	8 GB	500 GB
IBM x445	메일 MTA 2	XEON MP 2.5GHz	4	8 GB	500 GB
IBM x445	메일 MDA 1	XEON MP 2.5GHz	4	8 GB	36 GB
IBM x445	메일 MDA 2	XEON MP 2.5GHz	4	8 GB	36 GB
HP Proliant DL580	스팸메일 관리	XEON MP 1.5GHz	4	2 GB	109 GB
HP Proliant DL580	LDAP 관리	XEON MP 1.5GHz	4	2 GB	109 GB
IBM RS/6000 S70	백업관리	250MHz	4	2 GB	104 GB
IBM RS/6000 H70	서울대 홈페이지 엔진	313MHz	4	2 GB	218 GB
Fujitsu RX800	서울대 홈페이지	XEON MP 2.7GHz	4	8 GB	400 GB
Fujitsu RX800	CMS 서비스	XEON MP 2.7GHz	4	12 GB	400 GB
IBM RS/6000 F50	주인증 관리	332MHz	4	512 MB	31 GB
IBM RS/6000 F40	SMS	232MHz	2	512 MB	40 GB
IBM S/390	리눅스허브센터	600MIPS	4	6 GB	1.7 TB
IBM Netfinity X340	PC 백업 주관리	PIII 1GHz	1	1 GB	36 GB
IBM Netfinity X340	PC 백업 부관리	PIII 1GHz	1	1 GB	36 GB
IBM Netfinity X340	PC 백업 서비스 관리-1	PIII 1GHz	2	1 GB	218 GB
IBM Netfinity X340	PC 백업 서비스 관리-2	PIII 1GHz	2	1 GB	218 GB
IBM Netfinity X350	PC 백업 서비스 관리-3	XEON 700MHz	4	1 GB	36 GB
IBM Netfinity X350	PC 백업 서비스 관리-4	XEON 700MHz	4	1 GB	36 GB
IBM Netfinity X350	PC 백업 분산처리 관리	XEON 700MHz	2	1 GB	36 GB
SUN ULTRA 200E	부네임서버 관리	—	1	128 MB	4 GB
SUN ULTRA 60	주네임서버 관리	450MHz	2	1 GB	36 GB
SUN E450	캠퍼스전산망 유통량분석 관리	300MHz	4	1 GB	99 GB
SUN E450	캠퍼스전산망 자원 관리	300MHz	4	1 GB	90 GB
SUN E3500	캠퍼스전산망 장애 관리	300MHz	2	1 GB	80 GB
INTEL M4407SR	캠퍼스전산망 유통량 관리	XEON 1.4GHz	4	2 GB	160 GB
IBM ESS800	Network Storage	660 MHz	4	8 GB	4 TB
HITACHI DF500	Network Storage	—	—	—	1.7 TB
IBM E800	Network Storage	—	—	—	4 TB
IBM 3494	Tape Backup	—	—	—	50 TB
StorageTek 9710	Tape Backup	—	—	—	19 TB

구분 연도	시 설		이 용	
	PC 실습실수	PC 수	연 사용인원	연 사용시간
2003	8	350	585,000	5,840
2004	8	316	498,000	5,840
2005	8	315	459,000	5,840

나) 학생 1인당 인터넷속도

(단위: kbps)

연도 \ 구분	속도	비고
2003	411	동시사용 IP 20% 기준(8,861 IP) 동시사용 IP 20% 기준(9,625 IP)
2004	165	
2005	152	

다) 정보기술교육 실시

구분	교육명	교육과목	개설강좌수	실시강좌수	교육시간	수강자수
학생	봄학기 IT교육강좌	C언어 외 9과목	9	1	50	20
	여름학기 IT교육강좌	MS-Office 외 20과목	21	9	491	140
	가을학기 IT교육강좌	PhotoShop 외 17과목	18	3	81	27
	겨울학기 IT교육강좌	C언어 외 28과목	29	17	763	307

라) 서울대전산망 이용

구간	통신속도	일평균사용량	회선사용률
서울대전산망—외부(국내외)전산망	1,465Mbps (선도망, KISTI 제외)	유입 : 560Mbps 유출 : 700Mbps	38.2% 47.8%

나. 중앙도서관

1) 장서 현황

(단위: 책, 종, 천원)

연도 \ 구분	도서자료			자료구입예산		
	단행본	학술잡지	총 장서수	단행본	학술잡지	계
2003	80,319	9,601	2,369,635	1,063,320	3,466,223	4,529,543
2004	100,341	10,118	2,470,712	1,337,705	4,726,339	6,064,044
2005	23,207	10,248	2,493,919	1,236,845	3,881,807	5,118,652

- 전자자료 53종(19,103 Title) 미포함.
- 2003~2004년은 연도말 기준이며 2005년은 4.1 기준임.

2) 장서 구성

(단위: 책)

구분	본관	분관							합계
		사회	경영	농학	법학	의학	치의학	소계	
총류	138,252	2,912	1,257	7,459	732	1,656	150	14,166	152,418
철학	64,187	3,935	652	1,669	304	615	—	7,175	71,362
종교	34,964	503	40	573	155	243	—	1,514	36,478
사회과학	413,224	41,199	10,437	23,857	88,365	3,504	113	167,475	580,699
언어	48,473	729	73	898	186	277	5	2,168	50,641
순수과학	218,050	1,640	702	35,262	13	14,506	28	52,151	270,201
응용과학	280,522	3,320	16,080	66,510	139	133,416	18,972	238,437	518,959
예술	82,372	512	125	3,392	32	275	—	4,336	86,708
문학	156,066	963	464	4,346	165	3,630	1	9,569	165,635
역사	120,012	5,980	336	3,025	463	678	2	10,484	130,496
소계	1,556,122	61,693	30,166	146,991	90,554	158,800	19,271	507,475	2,063,597
채택식 분류	401,999	—	—	—	—	6,208	—	6,208	408,207
정리중	20,400	132	—	—	—	1,583	—	1,715	22,115
합계	1,978,521	61,825	30,166	146,991	90,554	166,591	19,271	515,398	2,493,919

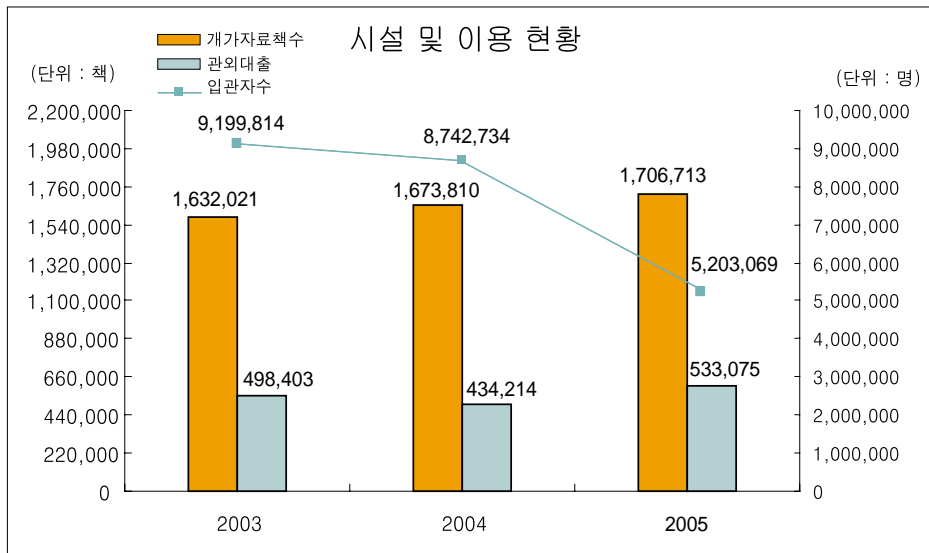
3) 기타 자료

마이크로필름 (롤)	마이크로휘시 (매)	음반 (장)	녹음테이프 (개)	고문서 (매)	CD (점)	비디오 (점)	CD-ROM (종)	DVD (점)
9,551	63,012	1,136	701	2,351	1,946	5,310	3,002	764

4) 시설 및 이용 현황

연도	구분	열람석수 (개)	개가지료		입관자수 (명)	관외대출 (책)
			책 수(책)	개가율(%)		
2003		6,185	1,632,021	70.7	9,199,814	498,403
2004		6,160	1,673,810	69.9	8,742,734	434,214
2005		5,939	1,706,713	70.4	5,203,069	533,075

- 1) 본관, 경영, 사회과학, 법학, 농학, 의학, 치의학도서관의 합계임.
- 2) 입관자수, 관외대출 현황은 전년도 말일 기준임.



2. 부속시설

가. 박물관

연도	소 장 품(점)											개관일수	입관자수
	토도	금속	서화	옥석	골각	목죽초	모피혁	편직	의상	기타	계		
2003	1,936	1,688	924	596	181	1,350	147	148	40	18	7,028	280	58,145
2004	1,936	1,688	924	596	181	1,350	147	148	40	18	7,028	283	61,176

나. 미술관

구분 연도	소 장 품(점)										
	동양화	서양화	조각	공예	판화	디자인	서예	설치	사진	기타	계
2004	31	58	23	10	18	7	3	1	—	—	151
2005	49	70	26	12	64	7	3	1	3	3	238

다. 규 장 각

구분 연도	고도서 (책)	고문서 (건)	목 판 (장)	한국학자료 (책)	마이크로필름 (롤)	국보지정도서 (종, 책)	보물지정도서 (종, 책)
2003	174,834	50,690	17,821	10,797	19,982	7, 7,078	8, 28
2004	174,834	50,690	17,821	11,653	20,214	7, 7,078	8, 28
2005	174,834	50,690	17,821	11,864	21,078	7, 7,078	8, 28

라. 학생기숙사

1) 수용 인원

(단위: 명)

구분 연도	관악사		상록사		녹원사		연건기숙사		함춘사		국제회관		계	
	남	여	남	여	남	여	남	여	남	여	남	여	남	여
1995	1,884	498	392	120	157	—	—	112	—	—	—	—	2,433	730
2000	2,069	616	392	116	294	100	—	115	—	—	—	—	2,755	947
2003	1,891	793	364	114	382	189	3	112	19	26	—	—	2,659	1,234
2004	2,606	1,256	—	—	321	244	4	110	14	18	—	—	2,945	1,628
2005	2,380	1,300	—	—	323	246	4	112	17	18	—	—	2,724	1,676

2) 시설 현황

구 분	관악사		상록사		녹원사		연건기숙사		함춘사		국제회관		계		
	동수	실수	동수	실수	동수	실수	동수	실수	동수	실수	동수	실수	동수	실수	
연 도 별	1995	16	1,191	1	196	2	60	2	67	1	58	—	—	22	1,572
	2000	22	1,694	1	196	2	60	1	210	1	58	—	—	27	2,218
	2003	22	1,693	1	182	2	57	3	313	1	57	1	35	30	2,337
	2004	21	2,186	—	—	—	—	3	320	1	57	1	35	26	2,598
	2005	23	2,194	—	—	—	—	3	306	1	57	1	35	28	2,592
종 류 별	1인1실	303		—		—		63		—		12		378	
	2인1실	1,199		—		—		210		57		16		1,482	
	6인1실	492		—		—		16		—		—		508	
	가족실	200		—		—		17		—		7		224	
	소 계	2,194		—		—		306		57		35		2,592	

3) 후생복지시설

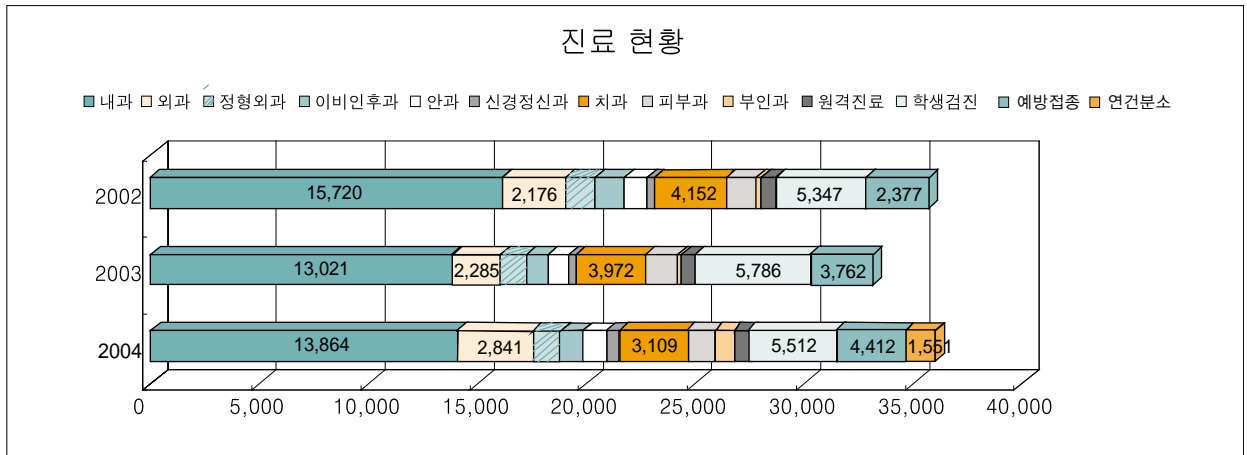
시설	구분	관악사	연건기숙사	합춘사	국제회관	계
식당 목욕탕 세탁장 휴게실 매점	당	2	1	—	—	3
	욕	2	—	—	—	2
	장	4	2	—	1	7
	실	14	10	—	1	25
	점	2	1	—	—	3

마. 보건진료소

1) 진료 현황

(단위: 건)

구분	내과	외과	정형외과	이비인후과	안과	신경정신과	치과	피부과	부인과	원격진료	학생검진	예방접종	연건분소	계
2002	15,720	2,176	1,203	986	979	300	4,152	1,467	170	637	5,347	2,377	—	35,514
2003	13,021	2,285	879	816	971	238	3,972	1,430	189	586	5,786	3,762	—	33,935
2004	13,864	2,841	917	1,023	839	194	3,109	1,219	169	605	5,512	4,412	1,551	36,255



바. 교수학습개발센터

구분	슬라이드 제작	비디오 편집	비디오 촬영	사진 촬영	비디오 복사	카세트 복사	인쇄 (천매)	컴퓨터 디자인
2002	10,760	196	35	5,711	786	611	109	234
2003	3,181	238	59	6,645	680	278	125	—
2004	1,157	678	15	10,011	594	356	149	—

사. 실험동물자원관리원

(단위: 마리)

연도 \ 구분	랫 트	마우스	계
2003	4,896	9,464	14,360
2004	5,532	10,740	16,272

아. 기초과학공동기원

기종 \ 구분	시 설	활 용		
	보유대수	용 도	활용분야	활용횟수
AMS	1	물질의 연대측정	전분야	134
NMR	3	유기생체분자의 구조해석	전분야	2,695
SEM	2	표면구조 관찰	화학, 반도체, 생물학	952
TEM	1	금속 무기물의 구조 분석	생물학, 재료학, 화학, 물리학	443
EPMA	1	무기원소의 정량분석	지질학, 금속학, 무기재료학	261
ESCA	1	표면분석	화학, 공학, 물리학	196
FT—IR	1	화합물의 구조 연구	화학, 물리학	231
XRD	2	무기물의 구조 연구	전분야	364
LC/CE—MS	1	화합물의 분리 및 정량분석	화학, 의약학	227
ICP	3	무기원소의 함량분석	전분야	597
XRF	1	무기 원소분석	지질학, 공학	84
GC—MS	1	유기 화합물의 분리 및 정량분석	화학, 의약학	441
EA	1	원소(CHNSO)분석	화학, 의약학	495
MALDI—TOF	1	천연고분자 질량 분석 외	생물학, 의약학	792
Confocal	1	생체분자의 구조 관찰	생물학, 의약학	438
SPM 외 18종	19	미세표면 구조분석 외	화학, 공학, 물리학 외	953

1) 활용횟수 조사기간은 2004년 3월부터 2005년 2월까지임.

자. 언어교육원

1) 한국어교육센터 연도별 학생수

(단위: 명)

학기 \ 연도	2003	2004
봄	336	345
여름	351	419
가을	392	430
겨울	358	392
총계	1,437	1,586

2) 외국어교육센터 강좌별 등록현황

(단위: 명)

학기 \ 연도	2003	2004
영어회화	2,267	2,484
영어발표연습	198	137
개인지도영작문	228	258
Academic Writing/Advanced Writing	—	48
영어로론연습	—	16
영어발음연습	—	10
Business English	—	—
TOEFL	554	483
TEPS	1,589	1,271
영어청취	382	301
영어어휘/GRE	57	39
작문	322	340
일본어	687	714
중국어	356	312
독일어	30	36
프랑스어	65	53
스페인어	8	7
러시아어	13	5
기타	—	13
계	6,756	6,527

3) 외국어능력측정 현황

(단위: 명)

연도 \ 구분	TEPS	영어	일어	독어	불어	서어	노어	중어	계
2003	186,502	9,274	3,516	204	254	55	82	1,273	200,702
2004	151,924	8,524	2,615	167	173	42	65	842	164,352

4) 간행물 현황

(단위: 면, 편, 부)

연도	구분	「어학연구」권/호	발간일	발간면수	게제 논문 수	발간부수
2003		제39권 제1호	2003. 3. 30	280	10	1,100
		제39권 제2호	2003. 6. 30	198	7	1,100
		제39권 제3호	2003. 9. 30	292	10	1,100
		제39권 제4호	2003. 12. 30	270	11	1,100
2004		제40권 제1호	2004. 3. 30	312	12	1,200
		제40권 제2호	2004. 6. 30	200	8	1,200
		제40권 제3호	2004. 9. 30	278	11	1,200
		제40권 제4호	2004. 12. 30	297	11	1,000

차. 대학생활문화원

연도	구분	학생상담 센터	대인관계능력 개발프로그램	리더십 개발부	자원봉사 활동	진로취업 센터	e-mail 상담	심리검사 및 해석	출판물 발간
2004		204명 (2,615시간)	443명	149명	173명	3,092명	75회	1,336건	4회

카. 성희롱·성폭력상담소

1) 교육 통계

(단위: 명)

연도	구분	온라인	오프라인	소계
2004	학생	768	2,161	2,979
	직원	776	740	1,516
	교원	726	200	926
	기타	—	60	60
	총계	2,270	3,161	5,431

2) 상담통계(유형별 통계)

(단위: 횟수)

연도		구분	전화	면접	이메일	게시판	소계
2004	성희롱·성폭력		21	146	13	8	188
	성문제		—	3	4	—	7
	업무·교육		—	85	—	—	85
	총 계		21	234	17	8	280

타. 기록관

1) 기록물 소장 현황

(단위: 명)

연도	기록물명	행정기록물	학교사자료	학생운동기록물	간행물
2005		24,809권	13,448건	5,144건	130건

파. 환경안전원

1) 실험폐액수거 현황

(단위: l)

연도	대학명														총계
	공과 대학	자연 대학	약학 대학	사범 대학	농생 대학	생활 대학	수의 대학	미술 대학	규장각	기초 과학 공동 기기원	반도체 공동 연구소	신소재 공동 연구소	유전 공학 연구소		
2002	20,600	32,770	20,420	930	3,420	1,940	180	580	440	1,060	10,700	1,960	1,800	96,800	
2003	20,600	32,770	20,420	930	3,420	1,940	180	580	440	1,060	10,700	1,960	1,800	96,800	
2004	33,680	43,600	31,640	540	7,100	720	3,120	400	300	880	12,440	2,640	5,780	144,844	

2) 방사성폐기물 위탁처리량 현황

(단위: l)

연도	자연대		약학대		사범대		유전공학연구소		환경안전원		계	
	가연성	비가연성	가연성	비가연성	가연성	비가연성	가연성	비가연성	가연성	비가연성	가연성	비가연성
2002	2,400	—	5,800	—	—	—	600	—	600	300	9,400	300
2003	2,700	—	1,800	—	1,300	—	1,200	—	—	—	7,000	100
2004	1,200	—	4,300	—	—	—	—	—	—	—	5,500	—

3) 환경안전교육 참석자 현황

(단위: 명)

	2002년	2003년	2004년
자연과학대학	186	792	789
간호대학	17	7	2
공과대학	688	186	161
농업생명과학대학	135	63	70
미술대학	8	11	8
사범대학	—	112	129
생활과학대학	48	10	10
수의과대학	24	69	80
약학대학	75	68	170
의과대학	158	17	38
치과대학	76	41	37
보건대학원	23	10	12
환경대학원	1	1	—
기초과학공동기기원	—	—	—
반도체공동연구소	20	—	—
신소재공동연구소	—	—	—
유전공학연구소	23	12	4
천연물과학연구소	24	15	10
합계	1,482	1,399	1,510

1) 1회 교육시간 : 과정별 9~11시간(2일간)

4) 기관별 실태조사 실험실 수

연도 기관	2002		2003		2004	
	일반 실험실수	방사선 실험실수	일반 실험실수	방사선 실험실수	일반 실험실수	방사선 실험실수
자연과학대학	45	47	197	50	123	50
공과대학	32	10	535	10	128	10
농업생명과학대학	23	3	168	4	92	4
미술대학	1	—	33	—	13	—
사범대학	3	—	19	—	13	2
생활과학대학	6	—	17	—	11	—
수의과대학	2	1	59	1	36	1
약학대학	20	19	54	19	48	19
의과대학	30	10	102	14	84	14
치과대학	4	1	25	1	23	1
보건대학원	2	—	2	—	2	1
환경대학원	1	—	2	—	2	—
기초과학공동기기원	7	5	22	5	21	5
반도체공동연구소	1	—	29	—	18	—
신소재공동연구소	6	1	47	2	23	2
유전공학연구소	7	7	21	7	15	7
천연물과학연구소	9	1	36	1	34	1
합계	199	105	1,368	114	686	117

zations

VII. 기타 기관

1. 부설학교 현황
2. 출판부 현황
가. 간행실적
3. 대학신문사 현황
4. 생활협동조합 현황
5. 서울대 / 포스코스포츠센터 현황

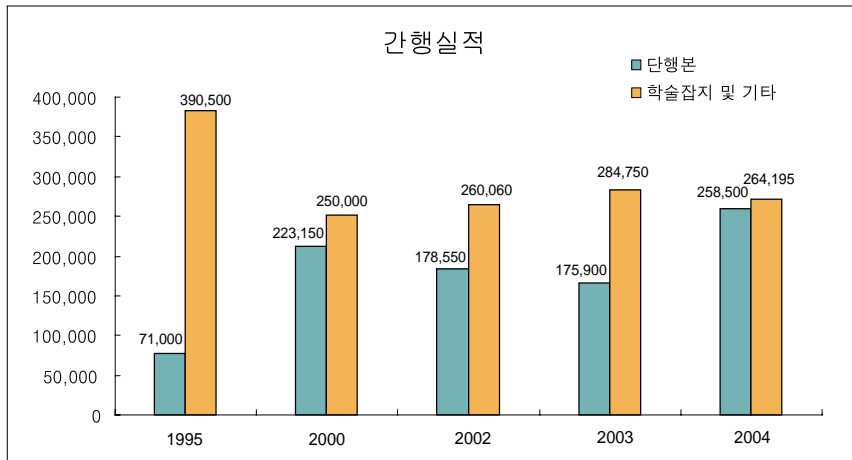
1. 부설학교 현황

학교별 \ 구분	학년당 학급수	학급당 학생수	교원수	직원수
초등학교	4	30	39	47
중학교	8	36	48	8
여자중학교	8	34	48	7
고등학교	8	35	58	8

2. 출판부 현황

가. 간행실적

연도 \ 구분	단행본		학술잡지 및 기타		계	
	종수	부수	종수	부수	종수	부수
1995	71	71,000	325	390,500	396	461,500
2000	220	223,150	100	250,000	320	473,150
2002	243	178,550	99	260,060	342	438,610
2003	237	175,900	101	284,750	338	460,650
2004	276	258,500	113	264,195	389	522,695



3. 대학신문사 현황

연도 \ 구분	연간발행횟수	연간발행면수	평균발행부수
1995	24	312	30,000
2000	26	324	25,000
2003	26	324	28,000
2004	26	320	20,000

4. 생활협동조합 현황

(단위: 명, 개, 천원)

연도	식당부			서적부			잡화부			매점부			기타			계		
	직원수	식당수	판매액	직원수	서점수	판매액	직원수	매점수	판매액	직원수	매점수	판매액	직원수	매점수	판매액	직원수	매점수	판매액
1995	106	5	5,669,446	13	2	2,381,615	10	5	2,074,433	23	13	3,940,663	7	2	394,599	159	27	14,460,756
2000	100	6	6,400,000	16	2	3,600,600	8	5	1,800,000	25	14	6,800,000	7	2	550,000	156	29	19,150,000
2003	84	6	6,922,564	16	2	3,752,589	5	5	1,564,231	19	13	6,504,988	4	2	1,135,666	128	28	19,880,038
2004	79	6	8,183,517	16	2	3,610,223	5	5	1,550,146	19	12	7,021,115	4	2	1,182,407	123	27	21,547,408

5. 서울대/포스코스포츠센터 현황

구분	수영장	체력단련장	다목적 체련장	골프장	스쿼시장	라켓볼장
위치	3층	2층, 4층	1층	1층	지하 1층	지하 1층
시설	25m 9개 라인 (수심 1.35M)	조깅, 스트레칭, 웨이트 트레이닝	재즈댄스, 스텝에어로빅, 댄스스포츠, 요가	타석 7개, 퍼팅장 거리측정기 스크린골프	2코트	2코트
면적	825m ²	2층: 828.88m ² 4층: 234.8m ²	224.48m ²	276m ²	184.8m ²	147.7m ²
이용방법	강습, 자유이용, 수업	전일제, 시간제	강습	강습, 자유이용	강습, 일자유이용	강습, 일자유이용
연간 이용자	11,407명	9,964명	3,533명	761명	1,524명	898명

1) 연간 이용자는 2004년 이용자임.

ities

VIII. 교육시설

1. 토지 현황
2. 건물 현황

1. 토지 현황

(단위: 1,000m²)

지역 \ 구분	교 지	체육장	실습장	연습림	부속농장	기 타 ¹⁾	계
2003	1,401	131	278	186,670	133	3,753	192,366
2004	1,401	131	278	186,670	133	3,753	192,366
합계(2005)	1,401	131	278	186,670	133	3,753	192,366
관악지역	982	73	—	—	—	3,727	4,782
연건지역	92	7	—	—	—	15	114
수원지역	254	28	174	235	133	—	824
부설학교	73	23	—	—	—	—	96
안양지역	—	—	—	15,014	—	—	15,014
칠보지역	—	—	—	1,096	—	—	1,096
중부지역	—	—	—	7,971	—	—	7,971
남부지역	—	—	—	162,170	—	—	162,170
기 타	—	—	104	184	—	11	299

1) 기타는 학교부지로 사용하지 않는 공공용(임야, 하천, 도로 등) 부지임.

2. 건물 현황

(단위: m²)

구 분		캠퍼스별	관악	연건	수원	총계(2005)	2004	2003
교사 시설	교육 기본 시설	강의실, 실험실	159,342	22,516	—	181,858	184,413	
		교수연구실	56,307	6,491	—	62,798	62,354	
		행정실	67,549	11,427	—	48,976	74,696	
		도서관	36,153	5,693	—	41,846	44,206	
		학생회관	39,222	1,158	—	40,380	44,698	
		대학본부	15,627	—	—	15,627	15,778	
		소계	374,200	47,285	—	421,485	426,145	323,386
	지원 시설	체육관	18,023	162	—	18,185	19,647	
		강당	14,782	1,449	—	16,231	15,976	
		중앙전산원	5,034	—	—	5,034	5,559	
		학생기숙사	62,666	11,026	—	73,692	49,671	
		소계	100,505	12,637	—	113,142	90,853	145,716
		계	474,705	59,922	—	534,627	516,998	469,102
	(기준)	(419,359)	(54,084)	—	(473,443)	(507,789)	(524,198)	
	(보유율 %)	(113.2)	(110.8)	—	(112.9)	(101.8)	(89.5)	
연구 시설	연구용실험실	82,179	15,179	9,943	269,459	110,950		
	대학원연구실	53,424	2,981	—	10,775	52,473		
	대학부설연구소	80,543	25,210	—	1,942	95,170		
	계	216,146	43,370	9,943	12,717	258,593	252,143	
부속 시설	특수 시설	박물관	10,243	—	532	10,775	10,775	
		학군단	1,942	—	—	1,942	1,436	
		계	12,185	—	532	12,717	12,211	12,913
	기숙 시설	대학원생 및 교직원아파트	46,949	6,823	—	53,772	41,347	
		공 관	—	—	—	—	—	
		계	46,949	6,823	—	53,772	41,347	92,606
	계열별 부속시설	86,674	415	8,221	95,310	41,841	41,907	
	기타 시설	33,198	9,701	65,500	108,399	127,274	71,136	
	합 계	869,857	120,231	84,196	1,074,284	998,264	939,807	

1) 관악캠퍼스는 부설학교 포함 면적임.

n c e

IX. 교육재정

1. 자원별 재정 현황

가. 일반회계(국고)

나. 기성회계

다. 발전기금

2. 기구별 재정 현황

가. 총괄

나. 대학본부

다. 대학(원)

라. 연구시설

마. 지원·부속시설

바. 법인 및 기타 기관(자체예산)

1. 재원별 재정 현황

가. 일반회계(국고)

(단위: 천원, %)

연도 구분	1995		2000		2003		2004		2005	
	금액	구성비	금액	구성비	금액	구성비	금액	구성비	금액	구성비
세입	15,101,880	100.0	17,034,502	100.0	20,040,058	100.0	19,855,490	100.0	24,372,526	100.0
재산수입	261,408	1.7	268,441	1.6	312,274	1.5	300,599	1.5	278,546	1.1
경상이전수입	26,411	0.2	27,000	0.2	41,706	0.2	62,691	0.3	29,846	0.1
입학금 및 수업료	12,494,561	82.7	14,602,675	85.7	15,715,995	78.4	15,571,991	78.4	20,235,039	83.0
실습수입	240,573	1.6	199,916	1.2	253,306	1.3	248,315	1.3	278,906	1.2
수입대체경비	1,965,843	13.0	1,512,660	8.9	2,176,801	10.9	2,230,671	11.2	1,988,313	8.2
기타	113,084	0.8	423,810	2.5	1,539,976	7.7	1,441,223	7.3	1,561,876	6.4
세출	121,111,107	100.0	145,425,453	100.0	210,868,939	100.0	211,102,829	100.0	188,062,788	100.0
인건비	78,003,566	64.4	94,497,151	65.0	128,795,398	61.1	137,288,899	65.0	144,143,998	76.6
운영비	18,447,138	15.2	49,415,642	34.0	66,214,018	31.4	48,224,814	22.9	31,882,889	17.0
시설 및 시설운영비	24,660,403	20.4	1,512,660	1.0	15,859,523	7.5	25,589,116	12.1	12,035,901	6.4

1) 결산액 기준임 (2005년도는 예산액).

2) 세입은 국고에 수납되는 금액이며, 세출은 교육인적자원부소관 예산 중 본교에 배정되는 예산액임.

나. 기성회회계

(단위: 천원, %)

연도 구분	1995		2000		2003		2004		2005	
	금액	구성비	금액	구성비	금액	구성비	금액	구성비	금액	구성비
세입	81,682,364	100.0	94,272,373	100.0	160,221,861	100.0	173,459,357	100.0	176,319,744	100.0
회비	41,098,012	50.3	73,412,312	77.9	103,887,775	64.8	116,056,707	66.9	117,132,170	66.4
이월금	19,730,841	24.2	4,321,690	4.6	17,604,984	11.0	22,296,508	12.9	17,904,671	10.2
보조비	8,433,566	10.3	3,248,103	3.4	7,490,029	4.7	5,798,582	3.3	6,248,439	3.5
잡수입	12,419,945	15.2	13,290,268	14.1	27,705,444	17.3	24,522,383	14.1	35,034,464	19.9
사고이월	—	—	—	—	3,533,629	2.2	4,785,177	2.8	—	—
세출	67,519,218	100.0	94,272,373	100.0	137,035,405	100.0	148,030,479	100.0	176,319,744	100.0
인건비	3,507,268	5.2	10,855,704	11.5	12,910,636	9.4	12,230,190	7.6	12,514,391	7.1
연구비	19,900,284	29.5	27,079,587	28.7	40,391,704	29.5	49,762,154	33.6	60,708,704	34.4
물건비	8,966,819	13.3	16,843,866	17.9	12,540,312	9.2	13,074,824	8.8	16,666,008	9.5
장학금 등 경상이전	4,019,204	5.9	20,009,486	21.2	31,946,763	23.3	36,405,420	24.6	41,119,236	23.3
자본적 경비	12,289,692	18.2	18,483,730	19.6	23,021,825	16.8	20,395,494	13.8	15,489,910	8.8
기타·예비비	—	—	1,000,000	1.1	—	—	—	—	500,000	0.3
특정사업	18,835,951	27.9	—	—	16,224,165	11.8	17,162,397	11.6	29,321,495	16.6

1) 결산액 기준임 (2005년도는 예산액).

다. 발전기금

(단위: 천원, %)

구분 \ 연도	1995		2000		2003		2004		2005	
	금액	구성비	금액	구성비	금액	구성비	금액	구성비	금액	구성비
세입	35,578,801	100.0	67,197,019	100.0	62,429,949	100.0	63,955,103	100.0	104,731,989	100.0
재산수입	7,410,513	20.8	14,260,463	21.2	9,386,824	15.0	10,989,107	17.2	9,617,498	9.2
이월금	6,165,278	17.3	41,478,551	61.7	37,840,530	60.6	38,567,542	60.3	35,538,641	33.9
기부원조금	18,325,601	51.5	7,970,551	12.0	6,827,927	11.0	12,194,611	19.1	58,075,850	55.5
잡수입	3,677,409	10.4	3,487,454	5.1	8,374,668	13.4	2,203,843	3.4	1,500,000	1.4
세출	29,498,643	100.0	42,211,907	100.0	20,913,307	100.0	27,093,546	100.0	104,731,989	100.0
인건비	39,757	0.1	134,428	0.3	161,999	0.8	192,386	0.7	300,000	0.3
연구비	703,991	2.4	1,014,600	2.4	1,644,219	7.9	2,042,474	7.5	1,895,922	1.8
물건비	212,711	0.7	91,059	0.2	149,274	0.7	236,135	0.9	465,221	0.5
장학금 등	573,303	1.9	1,177,205	2.8	754,581	3.6	899,944	3.3	25,750,000	24.6
경상이전	17,073,556	57.9	2,827,819	6.7	4,561,456	21.8	2,884,579	10.7	6,808,280	6.5
자본적 경비	3,616,923	12.3	24,053,046	57.0	1,775,449	8.5	6,639,988	24.5	17,427,920	16.6
기타·예비비	7,278,402	24.7	12,913,750	30.6	11,866,329	56.7	14,198,040	52.4	52,084,646	49.7

- 1) 결산액 기준임(2005년도는 예산액).
- 2) 재단법인서울대학교발전기금임.

2. 기구별 재정 현황

가. 총괄

(단위: 천원)

연도 \ 구분	대학본부	대학(원)	전문대학원	지원·연구·부속시설	부설학교	계	
	2003	국고	177,493,352	18,256,194	804,566	12,841,055	1,473,772
기성회		83,980,377	28,199,290	892,210	23,963,528	—	137,035,405
발전기금		10,709,211	1,960,186	101,929	2,809,379	—	15,580,705
계		272,182,940	48,415,670	1,798,705	39,613,962	1,473,772	363,485,049
2004	국고	191,024,500	12,614,804	1,078,863	4,560,794	1,823,868	211,102,829
	기성회	93,758,487	27,088,138	953,931	26,229,923	—	148,030,479
	발전기금	14,947,751	2,854,366	125,792	3,916,940	—	21,844,849
	계	299,730,738	42,557,308	2,158,586	34,707,657	1,823,868	380,978,157
2005	국고	176,836,491	4,612,965	774,649	4,091,816	1,746,867	188,062,788
	기성회	112,890,403	21,661,199	978,595	40,789,547	—	176,319,744
	발전기금	48,367,969	17,586,253	145,150	4,112,062	—	70,211,434
	계	338,094,863	43,860,417	1,898,394	48,993,425	1,746,867	434,593,966

- 1) 대학본부에는 입학관리본부, 대외협력본부, 정보화본부(정보화기획팀) 및 인건비(관악, 연건, 수원캠퍼스, 부설학교)가 포함됨.
- 2) 결산액 기준임(2005년도는 예산액).
- 3) 발전기금은 재단법인서울대학교발전기금임.

나. 대학본부

(단위: 천원)

연도	구분	교무처	학생처	연구처	기획실	사무국	시설관리국	입학관리본부	대외협력본부	정보화본부	계
2003	국고	4,250,866	6,093	3,269	47,505	145,016,222	26,884,840	1,144,785	137,715	2,057	177,493,352
	기성회	2,303,987	11,644,101	253,531	535,578	51,515,909	17,006,755	88,802	426,161	205,553	83,980,377
	발전기금	583,563	841,558	2,894,220	3,853,676	1,109,078	1,427,116	—	—	—	10,709,211
	계	7,138,416	12,491,752	3,151,020	4,436,759	197,641,209	45,318,711	1,233,587	563,876	207,610	272,182,940
2004	국고	4,362,226	2,912	223	48,000	140,518,303	37,066,657	1,544,687	107,557	7,373,935	191,024,500
	기성회	2,525,337	12,470,491	1,062,991	703,375	60,402,991	15,632,834	382,514	444,968	132,986	93,758,487
	발전기금	529,719	1,040,611	3,080,788	3,122,098	1,356,170	5,790,354	—	28,011	—	14,947,751
	계	7,417,282	13,514,014	4,144,002	3,873,473	202,277,464	58,489,845	1,927,201	580,536	7,506,921	299,730,738
2005	국고	3,957,684	980	—	48,000	148,111,081	23,202,433	1,516,313	—	—	176,836,491
	기성회	2,682,795	13,851,382	2,936,085	1,043,355	75,851,732	14,586,510	462,000	1,040,612	435,932	112,890,403
	발전기금	7,688,488	14,873,864	3,412,336	12,418,519	1,885,200	8,009,420	—	30,142	50,000	48,367,969
	계	14,328,967	28,726,226	6,348,421	13,509,874	225,848,013	45,798,363	1,978,313	1,070,754	485,932	338,094,863

- 1) 결산액 기준임 (2005년도는 예산액)
- 2) 사무국에는 대학 전체 인건비와 관악캠퍼스 공공요금, 연료비 등이 포함됨.
- 3) 정보화본부는 정보화기획팀임.
- 4) 발전기금은 재단법인서울대학교발전기금임.

다. 대학(원)

(단위: 천원)

연도	구분	인문대학	사회과학대학	자연과학대학	간호대학	경영대학	공과대학	농업생명과학대학	미술대학	법과대학	사범대학	생활과학대학
		2003	국고	242,356	243,828	851,243	115,818	174,046	2,028,061	6,642,931	133,540	53,138
기성회	1,565,044	1,688,623	2,744,188	267,288	862,937	5,111,603	4,209,905	561,887	1,097,506	1,500,932	543,046	
발전기금	46,066	135,197	37,541	11,406	214,669	706,014	337,497	5,150	97,992	95,995	46,406	
계	1,853,466	2,067,648	3,632,972	394,512	1,251,652	7,845,678	11,190,333	700,577	1,248,636	1,906,915	665,122	
2004	국고	219,452	213,195	775,235	118,078	151,557	1,374,985	3,507,540	172,251	51,608	308,713	90,206
	기성회	1,544,982	1,651,825	2,817,887	297,947	906,499	5,518,433	2,849,154	661,580	914,340	1,474,511	684,132
	발전기금	66,179	218,229	48,399	13,889	1,576,208	538,131	46,025	9,168	45,935	52,752	40,274
	계	1,830,613	2,083,249	3,641,521	429,914	2,634,264	7,431,549	6,402,719	842,999	1,011,883	1,835,976	814,612
2005	국고	—	—	27,600	97,695	—	48,000	1,415,821	4,250	—	—	—
	기성회	1,075,943	1,324,678	2,042,558	284,902	786,207	4,897,614	1,783,231	562,036	720,828	1,358,731	596,649
	발전기금	170,091	423,763	6,912,439	163,081	610,909	7,985,169	34,032	39,945	36,497	28,600	312,894
	계	1,246,034	1,748,441	8,982,597	545,678	1,397,116	12,930,783	3,233,084	606,231	757,325	1,387,331	909,543
연도	구분	수의과대학	약학대학	음악대학	의과대학	치과대학	대학원	보건대학원	행정대학원	환경대학원	국제대학원	치의학대학원
		2003	국고	103,701	176,305	42,778	4,056,274	2,474,125	532,392	244,480	486,123	73,963
기성회	727,425	1,107,085	739,836	3,673,231	1,759,351	39,403	258,946	208,832	266,409	158,023	—	
발전기금	35,072	6,470	98,915	67,853	17,943	—	19,258	24,515	28,156	30,000	—	
계	866,198	1,289,860	881,529	7,797,358	4,251,419	571,795	522,684	719,470	368,528	188,023	—	
2004	국고	90,904	321,752	162,926	4,228,804	615,320	212,278	302,203	673,761	97,137	5,762	—
	기성회	482,649	807,023	828,588	3,727,489	1,874,162	46,937	288,245	286,669	244,979	134,038	—
	발전기금	45,248	12,393	116,041	22,722	2,773	—	12,130	21,989	27,597	64,076	—
	계	618,801	1,141,168	1,107,555	7,979,015	2,492,255	259,215	602,578	982,419	369,713	203,876	—
2005	국고	20,567	4,270	—	2,303,062	219,700	472,000	241,460	533,189	—	—	—
	기성회	500,386	757,286	844,708	2,676,329	1,399,113	50,000	264,931	296,974	253,931	162,759	—
	발전기금	23,323	31,899	150,779	581,090	81,742	—	39,043	19,976	37,418	48,713	—
	계	544,276	793,455	995,487	5,560,481	1,700,555	522,000	545,434	850,139	291,349	211,472	—

- 1) 결산액 기준임 (2005년도는 예산액).
- 2) 농업생명과학대학, 의과대학, 치과대학, 보건대학원은 공공요금 포함.
- 3) 발전기금은 재단법인서울대학교발전기금임.

라. 연구시설

(단위: 천원)

구분		1. 인문학 연구원	2. 한국문화 연구소	3. 미국학 연구소	4. 인지과학 연구소	5. 철학사상 연구소	6. 역사 연구소	7. 사회과학 연구원	8. 경제 연구소	9. 언론정보 연구소	10. 국제문제 연구소
연도											
2003	국고	—	—	—	—	—	—	—	—	—	—
	기성회	18,036	20,825	3,600	—	—	—	14,995	13,977	6,826	—
	발전기금	7,239	—	—	—	10,000	6,000	—	90,919	—	—
계	25,275	20,825	3,600	—	10,000	6,000	14,995	104,896	6,826	—	
2004	국고	—	—	—	—	—	—	—	—	—	—
	기성회	16,000	15,500	3,583	—	—	—	12,000	14,000	6,000	—
	발전기금	8,608	—	4,894	—	10,579	5,510	5,999	227,854	—	—
계	24,608	15,500	8,477	—	10,579	5,510	17,999	241,854	6,000	—	
2005	국고	—	—	—	—	—	—	—	—	—	—
	기성회	7,000	—	3,600	—	—	—	7,000	—	3,600	—
	발전기금	16,813	—	11,161	—	5,420	54,420	22,004	100,843	—	—
계	23,813	—	14,761	—	5,420	54,420	29,004	100,843	3,600	—	
구분		11.심리과학 연구소	12.사회발전 연구소	13.국토문제 연구소	14.여성 연구소	15.기초과학 연구원	16.생명공학 공동연구원	17.유전공학 연구소	18.해양 연구소	19.이론물리학연구소	20.미생물 연구소
연도											
2003	국고	—	—	—	—	—	—	288,467	—	—	—
	기성회	—	—	—	—	—	—	45,000	—	—	—
	발전기금	—	—	—	—	—	—	14,488	—	—	—
계	—	—	—	—	—	—	347,955	—	—	—	
2004	국고	—	—	—	—	—	—	201,701	—	—	—
	기성회	—	—	—	—	11,880	—	30,000	—	—	—
	발전기금	—	—	—	—	—	143,757	1,000	—	—	—
계	—	—	—	—	11,880	143,757	232,701	—	—	—	
2005	국고	—	—	—	—	—	—	275,107	—	—	—
	기성회	—	—	—	—	7,000	—	—	—	—	—
	발전기금	—	—	—	—	—	156,242	245,304	—	—	—
계	—	—	—	—	7,000	156,242	520,411	—	—	—	
구분		21.수학 연구소	22.간호과학 연구소	23.경영 연구소	24.노사관계 연구소	25.경영정보 연구소	26.증권·금융 연구소	27.반도체 공동 연구소	28.공학 연구소	29.신소재 공동 연구소	30.자동화 시스템 공동연구소
연도											
2003	국고	—	—	—	—	—	—	417,120	—	—	—
	기성회	—	—	—	—	—	—	—	3,761	—	—
	발전기금	—	—	—	—	—	—	—	32,500	209,609	98,231
계	—	—	—	—	—	—	417,120	36,261	209,609	98,231	
2004	국고	—	—	—	—	—	—	333,696	—	—	—
	기성회	—	—	—	—	—	—	—	—	—	—
	발전기금	—	—	—	—	—	—	—	—	115,983	102,990
계	—	—	—	—	—	—	333,696	—	115,983	102,990	
2005	국고	—	—	—	—	—	—	795,753	—	—	—
	기성회	—	—	—	—	—	—	—	—	—	—
	발전기금	—	—	—	—	—	—	—	59,500	343,391	136,940
계	—	—	—	—	—	—	795,753	59,500	343,391	136,940	

- 1) 결산액 기준임 (2005년도는 예산액).
- 2) 발전기금은 재단법인서울대학교발전기금임.

(단위: 천원)

연도	구분	31.컴퓨터 연구소	32.정밀기계 설계공동 연구소	33.뉴미디어 통신공동 연구소	34.에너지 자원신기술 연구소	35.해양 시스템공학 연구소	36.화학공정 신기술 연구소	37.항공우주 신기술 연구소	38.차세대 융합기술 연구원	39.건설 환경종합 연구소	40.농업생명 과학 연구원	41.농업 생물신소재연구소	
		2003	국고 기성회 발전기금 계	— — —	— 1,896 48,848 50,744	— — 206,445 206,445	— — — —	— — 130,000 130,000	— — — —	— — — —	— — — —	— — — —	— — — —
2004	국고 기성회 발전기금 계	— — —	— — 85,893 85,893	— — 199,906 199,906	— — — —	— — 124,000 124,000	— — — —	— — — —	— — — —	— — — —	— — — —	— — — —	
2005	국고 기성회 발전기금 계	— — —	— — 121,386 121,386	— — 182,449 182,449	— — — —	— — 114,000 114,000	— — — —	— — — —	— — — —	— — — —	— — — —	— — — —	
연도	구분	42.조형 연구소	43.법학 연구소	44.교육종합연구원	45.교육 연구소	46.스포츠 과학연구소	47.국어교육 연구소	48.생활과학연구소	49.수의과학연구소	50.종합약학 연구소	51.천연물 과학연구소	52.동양음악연구소	53.서양음악연구소
		2003	국고 기성회 발전기금 계	— — —	— 73,587 24,768 98,355	— 7,175 — 7,175	— — — —	— — — —	— — 8,500 8,500	— — — —	— — — —	— — — —	24,351 106,208 9,420 139,979
2004	국고 기성회 발전기금 계	— — —	— 73,481 14,623 88,104	— 10,583 — 10,583	— — — —	— — — —	— — 7,500 7,500	— — — —	— — — —	— — — —	13,903 112,457 5,813 132,173	— — — —	— — — —
2005	국고 기성회 발전기금 계	— — —	— 70,000 165,736 235,736	— 7,000 5,250 12,250	— — — —	— — — —	— — 6,889 6,889	— — — —	— — — —	— — — —	11,490 72,957 12,502 96,949	— — — —	— — — —
연도	구분	54.오페라 연구소	55.의학 연구원	56.암연구소	57.간연구소	58.보건환경연구소	59.한국행정연구소	60.정보통신 행정연구소	61.환경계획연구소	62.국제학 연구소	63.일본 연구소	64.치학 연구소	특정 사업비
		2003	국고 기성회 발전기금 계	— — —	2,996 27,915 — 30,911	— — — —	— — — —	— — — —	— — — —	— — — —	— — — —	— — — —	— — — —
2004	국고 기성회 발전기금 계	— — —	3,000 7,200 13,806 24,006	— — 62,000 62,000	— — — —	— — — —	— — — —	— — — —	— — — —	— — — —	— — — —	— — — 17,162,397	
2005	국고 기성회 발전기금 계	— — —	— 7,000 27,018 34,018	— — 57,000 57,000	— — — —	— — — —	— — — —	— — — —	— — — —	— — — —	— — — —	— — — 29,321,495	

- 1) 결산액 기준임 (2005년도는 예산액).
- 2) 발전기금은 재단법인서울대학교발전기금임.

마. 지원·부속시설

(단위: 천원)

연도		구분	중 앙 전산원	중 앙 도서관	기 초 교육원	박물관	미술관	규장각	학 생 기숙사	보 건 진료소
2003	국 고		8,797,094	772,651	—	57,255	—	658,508	—	55,291
	기성회		2,405,316	2,670,254	328,675	351,074	14,932	40,641	225,205	295,133
	발전기금		14,017	1,639,994	—	20,000	—	32,500	—	—
	계		11,216,427	5,082,899	328,675	428,329	14,932	731,649	225,205	350,424
2004	국 고		523,433	769,334	—	41,978	—	843,800	—	42,590
	기성회		2,220,194	2,857,597	1,114,164	346,117	13,430	89,190	54,156	267,201
	발전기금		19,726	2,526,947	—	6,474	—	31,000	—	—
	계		2,763,353	6,153,878	1,114,164	394,569	13,430	963,990	54,156	309,791
2005	국 고		525,940	971,206	—	54,104	47,000	616,864	—	41,514
	기성회		1,924,397	3,650,719	2,997,428	245,073	13,500	94,318	54,338	268,445
	발전기금		21,458	2,063,064	—	29,947	—	28,500	—	—
	계		2,471,795	6,684,989	2,997,428	329,124	60,500	739,682	54,338	309,959
연도		구분	교수학습 개발센터	실험동물 자원관리원	기초과학 공동기기원	언 어 교육원	대학생활 문 화 원	기록관	환경안전원	성희롱· 성폭력 상담소
2003	국 고		17,412	14,086	1,727,363	1,597	3,349	852	—	657
	기성회		433,518	64,558	17,273	—	226,070	63,622	159,344	99,947
	발전기금		—	—	—	205,901	—	—	—	—
	계		450,930	78,644	1,744,636	207,498	229,419	64,474	159,344	100,604
2004	국 고		145,909	10,059	1,629,438	735	3,001	771	—	445
	기성회		919,261	62,607	57,499	—	266,433	238,443	148,552	99,998
	발전기금		—	—	—	192,078	—	—	—	—
	계		1,065,170	72,666	1,686,937	192,813	269,434	239,214	148,552	100,443
2005	국 고		—	7,503	533,675	—	1,660	210,000	—	—
	기성회		903,689	132,609	35,623	—	277,783	356,500	228,573	99,900
	발전기금		—	—	—	124,825	—	—	—	—
	계		903,689	140,112	569,298	124,825	279,443	566,500	228,573	99,900

1) 결산액 기준임(2005년도는 예산액).

2) 학생기숙사에는 학생이 납부하는 식대 및 입사비는 미포함됨.

바. 법인 및 기타 기관(자체예산)

(단위: 천원)

연도	구분	출 판 부	대학신문사	생활협동조합		서울대병원	포스코 스포츠센터	호암 교수회관
				지출결산	사업결산			
2003		2,413,418	545,500	5,710,517	17,810	399,123,000	2,453,566	5,645,963
2004		2,951,984	526,331	6,091,184	62,491	452,844,858	2,409,755	6,006,584
2005		3,053,000	508,027	6,906,810	—	454,556,493	2,487,311	6,429,991

1) 결산액 기준임(2005년도는 예산액).

2) 포스코스포츠센터, 호암교수회관은 판매비와 일반관리비임.

서울대학교통계연보

2005년판

발행처 서울대학교

편집 서울대학교기획담당관

인쇄처 서울대학교출판부

인쇄일 2005년 8월 일

발행일 2005년 8월 일

주소 서울시 관악구 신림동 산56-1

전화 (02) 880-5114

홈페이지 www.snu.ac.kr