

서울대학교 통계연보

2004년판

일러두기

본 연보는 2004년 4월 1일 현재의 통계를 수록하였으며, 각 표에는 당해년도와 직전 2개년, 5년 전, 10년 전 통계를 수록하였음.

- 10년간의 통계 변화가 거의 없고, 변동추이가 의미 없는 자료는 당해년도 또는 최근 3년간 통계만을 수록함.
- 기준일자가 다른 것은 별도로 표시하였음.

연도별 변동 상황은 다음 기준으로 조사하였음.

- 학생 상황 : 매 학년도(전년 3월 1일~당년 2월 말일)
- 교수·직원 상황 : 매년(전년 4월 2일~당년 4월 1일)

본 연보에 사용된 계량단위는 미터법을 따름.

연령별 통계는 만연령임.

통계 중 일부는 반올림으로 인하여 내역과 합계가 일치되지 않을 경우도 있음.

통계표 중에 사용된 부호는 다음과 같음.

(0) : 단위 미만

(-) : 해당숫자 없음

(...) : 해당숫자 미상

본 연보에 관한 문의사항은

서울대학교 기획담당관실(전화 : 02-880-5084, FAX : 02-889-7489)로 연락바람.

차 례

I. 개 요

1. 조직	4
가. 기구표	4
나. 대학본부	7
다. 대학(원)	7
라. 부속시설 등	7
2. 인원	7
가. 교원	7
나. 직원	7
다. 대학(원)생	8
3. 시설	8
가. 토지	8
나. 건물	8
4. 재정	8

II. 교 원

1. 인원 현황	12
2. 강의담당 현황	15
3. 전임교원 1인당 학생인원 현황	18
4. 학술연구실적 현황	21
5. 연구비 수탁 현황	22
6. 해외파견 현황	24
가. 지원기관별	24
나. 파견지역별	24
7. 전임교원 학위별 · 성별 인원	25
8. 연령별 인원	26
9. 경력연수별 인원	26
10. 외국인교원 현황	27
11. 전임교원 신분변동	27

Ⅲ. 직 원

1. 직종별 인원	30
2. 조직별 인원	30
가. 총괄	30
나. 대학본부	31
다. 대학(원)	31
라. 지원·부속시설	31
마. 연구시설	32
바. 부설학교	33
사. 기타 기관(자체직원)	33
3. 직급(종)별 평균연령 및 근속연수	33
가. 직급(종)별 평균연령	33
나. 직급(종)별 평균근속연수	33
4. 직원 신분변동	34
가. 일반직·학예연구직·기능직	34
나. 일반직	34

Ⅳ. 대학(원)생

1. 인원 현황	38
2. 외국인 현황	40
3. 신입생 현황	41
4. 재학생 신분변동	42
5. 졸업생 취업·진학 현황	43
6. 장학금 수혜 현황	44
7. 학위수여 현황	46
8. 명예박사학위수여 현황	47

Ⅴ. 학술연구

1. 연구시설	50
가. 설치 현황	50
나. 조직 현황	51
다. 인력 현황	54
라. 연구 개황	56
마. 지원재단별 연구비 수혜 현황	60
바. 연구실적물 현황	62
사. 일반 현황	64

2. 대학(원)부설 공개강좌 과정	66
3. 국제학술교류협정체결 현황	67

VI. 지원·부속시설

1. 지원시설	72
가. 정보화본부	72
1) 중앙전산원	72
가) 시설 및 이용 현황	72
나) 학생 1인당 인터넷속도	73
다) 정보기술교육 실시	73
라) 서울대전산망 이용	73
나. 중앙도서관	73
1) 장서 현황	73
2) 장서 구성	74
3) 기타 자료	74
4) 시설 및 이용 현황	75
2. 부속시설	75
가. 박물관	75
나. 미술관	76
다. 규장각	76
라. 학생기숙사	76
1) 수용 인원	76
2) 시설 현황	76
3) 후생복지시설	77
마. 보건진료소	77
1) 진료 현황	77
바. 교수학습개발센터	77
사. 실험동물사육장	78
아. 기초과학교육연구공동기기원	78

VII. 기타 기관

1. 부설학교 현황	82
2. 출판부 현황	82
3. 대학신문사 현황	82
4. 생활협동조합 현황	83
5. 서울대/포스코스포츠센터 현황	83

VIII. 교육시설

1. 토지 현황	86
2. 건물 현황	87

IX. 교육재정

1. 재원별 재정 현황	90
가. 일반회계(국고)	90
나. 기성회회계	90
다. 발전기금	91
2. 기구별 재정 현황	91
가. 총괄	91
나. 대학본부	92
다. 대학(원)	92
라. 연구시설	93
마. 지원·부속시설	95
바. 법인 및 기타 기관(자체예산)	95

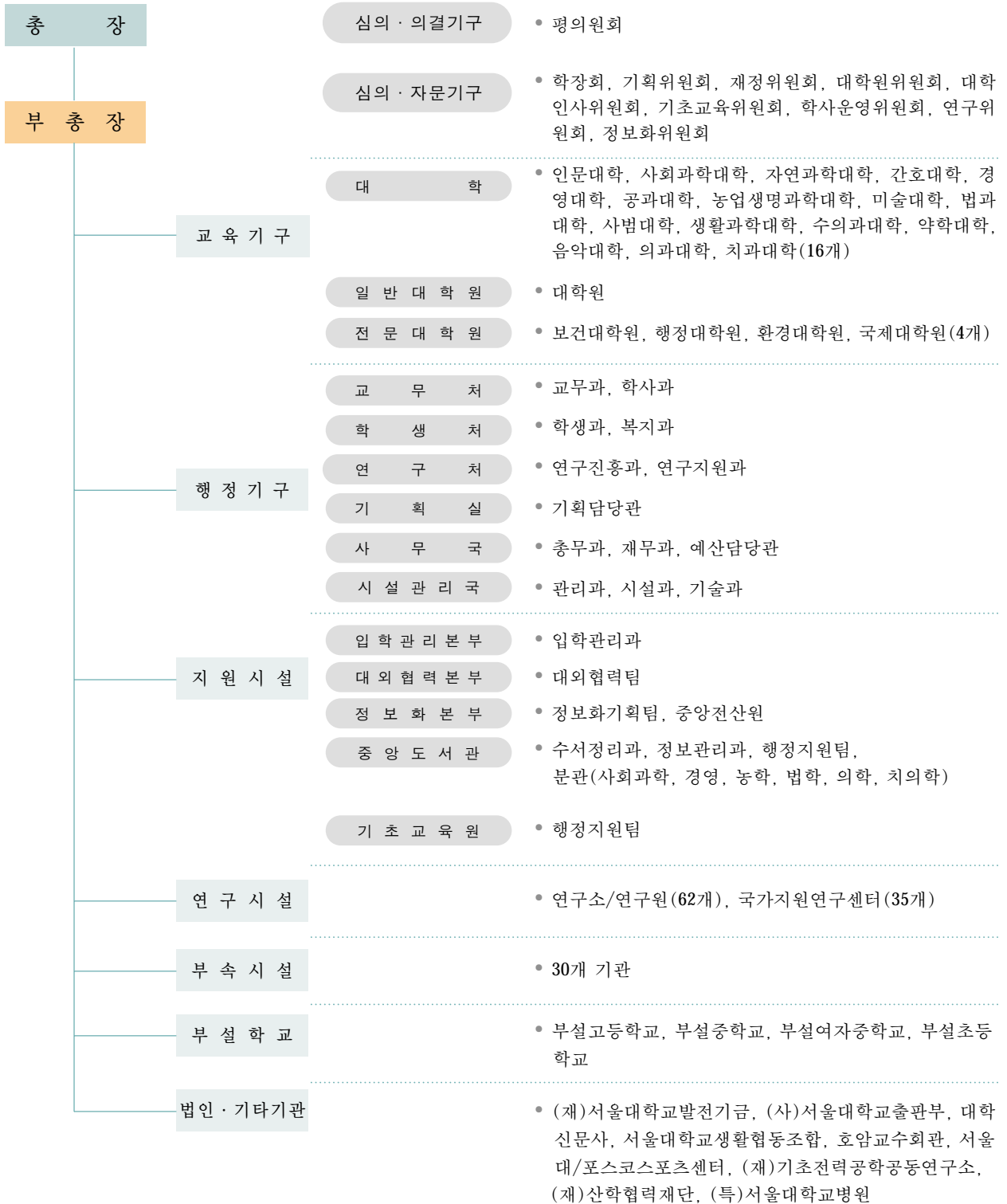
mary

I. 개요

1. 조직
 - 가. 기구표
 - 나. 대학본부
 - 다. 대학(원)
 - 라. 부속시설 등
2. 인원
 - 가. 교원
 - 나. 직원
 - 다. 대학(원)생
3. 시설
 - 가. 토지
 - 나. 건물
4. 재정

1. 조직

가. 기구표



* 교육기구, 연구시설, 부속시설의 세부조직은 뒷페이지 참조

교육 기 구

대 학 원	석사과정 : 5계열 71개 학과(부) 27협동과정 박사과정 : 5계열 71개 학과(부) 26협동과정
인 문 대 학	국어국문학과, 중어중문학과, 영어영문학과, 불어불문학과, 독어독문학과, 노어노문학과, 서어서문학과, 언어학과, 국사학과, 동양사학과, 서양사학과, 철학과, 종교학과, 미학과, 고고미술사학과(15개 학과)
사 회 과 학 대 학	정치학과, 외교학과, 경제학부, 사회학과, 인류학과, 심리학과, 지리학과, 사회복지학과, 언론정보학과(1개 학부, 8개 학과)
자 연 과 학 대 학	수리과학부, 통계학과, 물리학부, 화학부, 생명과학부, 지구환경과학부, 의예과, 치의예과, 수의예과(5개 학부, 1개 학과, 3개 예과)
간 호 대 학	간호학과(1개 학과)
경 영 대 학	경영학과(1개 학과)
공 과 대 학	기계항공공학부, 응용화학부, 재료공학부, 전기공학부, 지구환경시스템공학부, 컴퓨터공학부, 건축학과(건축학전공, 건축공학전공), 산업공학과, 원자핵공학과, 조선해양공학과(6개 학부, 4개 학과, 2개 전공)
농업생명과학대학	식물생산과학부, 생물자원공학부, 응용생물화학부, 산림과학부, 동물자원과학과, 식품공학과, 조경학과, 농경제사회학부, 농산업교육과(5개 학부, 4개 학과)
미 술 대 학	동양화과, 서양화과, 조소과, 디자인학부(1개 학부, 3개 학과)
법 과 대 학	법학부(1개 학부)
사 범 대 학	교육학과, 국어교육과, 영어교육과, 불어교육과, 독어교육과, 사회교육과, 역사교육과, 지리교육과, 국민윤리교육과, 수학교육과, 물리교육과, 화학교육과, 생물교육과, 지구과학교육과, 체육교육과(15개 학과)
생 활 과 학 대 학	소비자아동학부, 식품영양학과, 의류학과(1개 학부, 2개 학과)
수 의 과 대 학	수의학과(1개 학과)
약 학 대 학	약학과, 제약학과(2개 학과)
음 악 대 학	성악과, 작곡과(작곡전공, 이론전공), 기악과(피아노전공, 현악전공, 관악전공), 국악과(4개 학과, 5개 전공)
의 과 대 학	의학과(1개 학과)
치 과 대 학	치의학과(1개 학과)
보 건 대 학 원	보건학과(보건학전공, 보건정책관리학전공), 환경보건학과(2개학과, 2개 전공)
행 정 대 학 원	행정학과(행정학전공, 정책학전공)(1개 학과, 2개 전공)
환 경 대 학 원	환경계획학과, 환경조경학과(2개 학과)
국 제 대 학 원	국제학과(국제통상전공, 국제협력전공, 국제지역학전공, 한국학전공)(1개 학과, 4개 전공)

연구시설

연구소 / 연구원

- 인 문 대 학 : 인문학연구원, 한국문화연구소, 미국학연구소, 인지과학연구소, 철학사상연구소, 역사연구소
- 사 회 과 학 대 학 : 사회과학연구원, 경제연구소, 언론정보연구소, 국제문제연구소, 심리과학연구소, 사회발전연구소, 국토문제연구소, 여성연구소
- 자 연 과 학 대 학 : 기초과학연구원, 유전공학연구소, 해양연구소, 이론물리학연구소, 미생물연구소, 수학연구소, 생명공학공동연구원
- 간 호 대 학 : 간호과학연구소
- 경 영 대 학 : 경영연구소, 노사관계연구소, 경영정보연구소, 증권·금융연구소
- 공 과 대 학 : 반도체공동연구소, 공학연구소, 신소재공동연구소, 자동화시스템공동연구소, 컴퓨터연구소, 정밀기계설계공동연구소, 뉴미디어통신공동연구소, 에너지·자원신기술연구소, 해양시스템공학연구소, 초미세소자기술연구소, 화학공정신기술연구소, 항공우주신기술연구소
- 농업생명과학대학 : 농업생명과학연구원, 농업생물신소재연구소
- 미 술 대 학 : 조형연구소
- 법 과 대 학 : 법학연구소
- 사 범 대 학 : 교육종합연구원, 교육연구소, 스포츠과학연구소, 국어교육연구소
- 생 활 과 학 대 학 : 생활과학연구소
- 수 의 과 대 학 : 수의과학연구소
- 약 학 대 학 : 천연물과학연구소, 종합약학연구소
- 음 악 대 학 : 동양음악연구소, 서양음악연구소, 오페라연구소
- 의 과 대 학 : 의학연구원, 암연구소, 간연구소
- 치 과 대 학 : 치학연구소
- 보 건 대 학 원 : 보건환경연구소
- 행 정 대 학 원 : 한국행정연구소, 정보통신행정연구소
- 환 경 대 학 원 : 환경계획연구소
- 국 제 대 학 원 : 국제학연구소

국가지원연구소

- 분자미생물학연구소, 이론물리학연구소, 신소재박막가공및결정성장연구소, 대역해석학연구소, 세포분화연구소, 제어계측신기술연구소, 터보·동력기계연구소, 농업생물신소재연구소, 신의약품개발연구소, 암연구소, 분자촉매연구소, 자동제어특화연구소, 지진공학연구소, 수중음향특화연구소, 복합다체계물성연구소, 식물분자유전육종연구소, 고차구조형유기산업재료연구소, 복잡계통계연구소, 기후환경시스템연구소, 지능형생체계면공학연구소, 초미세생체전자시스템연구소, 마이크로열시스템연구소, 생체계측신기술연구소, 노화및세포사멸연구소, 에너지변환저장연구소, 핵변환에너지연구소, e-비즈니스기술연구소, 한국디자인산업연구소, 중앙면역의과학연구소, 피부감염세균유전체연구소, 임플란트용기능성의료용신소재개발연구소, 나노응용시스템연구소, 패션신소재연구소, 차세대무선통신연구소, 교량설계핵심기술연구단

- 공 통 : 박물관, 미술관, 규장각, 학생기숙사
- 본 부 직 할 : 보건진료소, 교수학습개발센터, 실험동물사육장, 기초과학교육연구공동기기원, 언어교육원, 대학생활문화원, 성희롱·성폭력상담소, 기록관, 환경안전원
- 공 과 대 학 : 연구지원소
- 농업생명과학대학 : 농장, 연습림, 실험목장, 수목원, 농업과학공동기기센터, 중등교육연수원
- 사 범 대 학 : 교육행정연수원, 중등교육연수원, 생활체육지도자연수원
- 생 활 과 학 대 학 : 어린이집
- 수 의 과 대 학 : 동물병원
- 약 학 대 학 : 약초원, 약학교육연수원
- 의 과 대 학 : 의학교육연수원
- 치 과 대 학 : 치의학교육연수원
- 보 건 대 학 원 : 보건사업소

부속시설

나. 대학본부

(단위: 개)

연도	구분	처	실	국	과 ¹⁾	지원시설 ²⁾
2004		3	1	2	13	4

1) 담당관 포함.

2) 지원시설은 입학관리본부, 대외협력본부, 정보화본부(정보화기획팀), 기초교육원임.

다. 대학(원)

(단위: 개)

연도	구분	대 학		대 학 원 ¹⁾		전문대학원	
		대학수	학과(부)수	석사과정 학과(부)수	박사과정 학과(부)수	대학원수	학과수
2004		16	86	98	97	4	6

1) 대학원 과정 학과(부)수는 협동과정 포함.

라. 부속시설 등

(단위: 개)

연도	구분	지원시설 ¹⁾	연구시설 ²⁾	부속시설	부설학교	법인 및 기타기관
2004		2	97	30	4	9

1) 지원시설은 정보화본부(중앙전산원), 중앙도서관임.

2) 연구시설은 국가지원연구센터(35개) 포함

2. 인 원

가. 교원

(단위: 명)

연도	구분	전 임 교 원					기 타 교 원						계
		교 수	부교수	조교수	전임강사	소 계	명 예 교 수	기 금 교 수	시 간 강 사	조 교	계약제(BK21)교수	소 계	
2004	남	928	378	181	37	1,524	497	97	695	246	62	1,597	3,121
	여	75	26	38	11	150	23	15	496	167	22	723	873
	소계	1,003	404	219	48	1,674	520	112	1,191	413	84	2,320	3,994

나. 직원

(단위: 명)

연도	구분	일 반 직						학 예 연구직	기능직	기성회직	청원경찰	계
		행정직	사서직	기술직	전산직	기 타 ¹⁾	소 계					
2004	남	155	30	84	16	16	301	6	241	82	14	644
	여	26	57	14	9	1	107	—	90	147	—	344
	소계	181	87	98	25	17	408	6	331	229	14	988

1) 기타는 별정직임.

다. 대학(원)생

(단위: 명)

연도	구분	정 원			등 록 생			휴 학 생		
		대 학	대학원	계	대 학	대학원	계	대 학	대학원	계
2004	남 여 소계	16,961	10,562	27,523	13,790	6,197	19,987	4,889	1,408	6,297
					7,727	4,258	11,985	458	492	950
					21,517	10,455	31,972	5,347	1,900	7,247

1) 1학기 기준임.

3. 시 설

가. 토지

(단위: 1,000 m²)

연도	구분	교 지	체육장	실습장	연습림	부속농장	기 타	계
2004		1,401	131	278	186,670	133	3,753	192,366

나. 건물

(단위: m²)

연도	구분	교사시설		연구시설 ³⁾	부속시설			기 타	계
		교육기본시설 ¹⁾	지원시설 ²⁾		특수시설	기숙시설 ⁴⁾	계열별 부속시설		
2004		426,145	90,853	258,593	12,211	41,347	41,841	127,274	998,264

1) 교육기본시설 : 강의실, 실험실, 교수연구실, 행정실, 도서관, 학생회관, 대학본부

2) 지원시설 : 체육관, 강당, 중앙전산원, 학생기숙사

3) 연구시설 : 연구실험실, 대학원연구실, 대학부설연구소

4) 기숙시설 : 대학원생 및 교직원아파트, 총장공관

* 개정(2004. 3. 5)된 대학 설립·운영규정에 의해 작성함.

4. 재정(예산액 기준)

(단위: 백만원)

연도	구분	일반회계		기성회회계		서울대학교 발전기금		계	
		세입	세출	세입	세출	세입	세출	세입	세출
2004		21,478	183,203	160,425	160,425	61,390	61,390	243,293	405,018

Quality

Ⅱ. 교 원

1. 인원 현황
2. 강의담당 현황
3. 전임교원 1인당 학생인원 현황
4. 학술연구실적 현황
5. 연구비 수탁 현황
6. 해외파견 현황
 - 가. 지원기관별
 - 나. 파견지역별
7. 전임교원 학위별·성별 인원
 8. 연령별 인원
 9. 경력연수별 인원
10. 외국인교원 현황
11. 전임교원 신분변동

1. 인원 현황

(단위: 명)

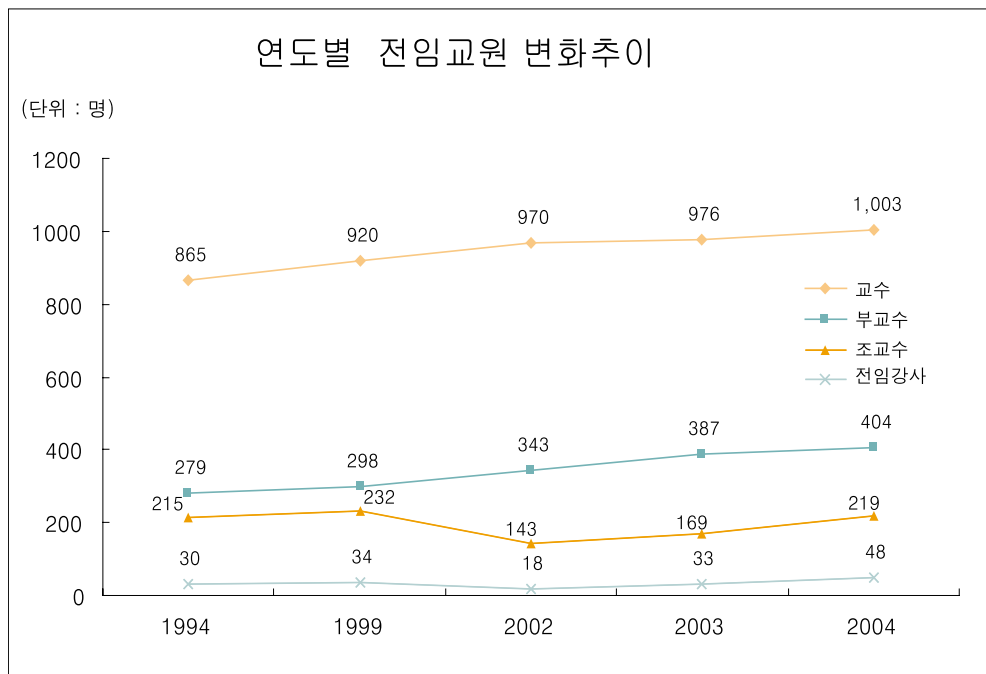
구분 대학(원)		전 임 교 원					기 타 교 원						계
		교 수	부교수	조교수	전임 강사	소계	명예 교수	기금 교수	시간 강사	조 교	계약제 (BK21)교수	소계	
1994	남	—	—	—	—	—	—	—	—	—	—	—	—
	여	—	—	—	—	—	—	—	—	—	—	—	—
	소계	865	279	215	30	1,389	210	—	835	406	—	1,451	2,840
1999	남	—	—	—	—	—	—	—	—	—	—	—	—
	여	—	—	—	—	—	—	—	—	—	—	—	—
	소계	920	298	232	34	1,484	374	134	1,137	416	—	2,061	3,545
2002	남	901	322	130	14	1,367	468	123	1,282	272	69	2,214	3,581
	여	69	21	13	4	107	19	17	614	141	29	820	927
	소계	970	343	143	18	1,474	487	140	1,896	413	98	3,034	4,508
2003	남	907	361	146	26	1,440	539	102	834	270	54	1,799	3,239
	여	69	26	23	7	125	27	17	551	146	26	767	892
	소계	976	387	169	33	1,565	566	119	1,385	416	80	2,566	4,131
2004	남	928	378	181	37	1,524	497	97	695	246	62	1,597	3,121
	여	75	26	38	11	150	23	15	496	167	22	723	873
	소계	1,003	404	219	48	1,674	520	112	1,191	413	84	2,320	3,994
인문대	남	92	25	20	8	145	63	—	209	24	—	296	441
	여	10	4	6	3	23	3	—	140	14	—	157	180
	소계	102	29	26	11	168	66	—	349	38	—	453	621
사회대	남	69	25	10	—	104	35	1	49	17	—	102	206
	여	2	2	4	—	8	1	—	23	12	—	36	44
	소계	71	27	14	—	112	36	1	72	29	—	138	250
자연대	남	126	30	25	—	181	50	—	33	20	—	103	284
	여	5	—	3	—	8	—	—	10	20	—	30	38
	소계	131	30	28	—	189	50	—	43	40	—	133	322
간호대	남	—	—	—	—	—	—	—	—	—	—	—	—
	여	15	3	2	—	20	1	—	9	4	—	14	34
	소계	15	3	2	—	20	1	—	9	4	—	14	34
경영대	남	21	15	3	—	39	7	—	14	5	—	26	65
	여	—	—	—	—	—	—	—	3	1	—	4	4
	소계	21	15	3	—	39	7	—	17	6	—	30	69
공과대	남	165	92	28	1	286	67	4	47	47	—	165	451
	여	1	—	—	—	1	1	—	4	13	—	18	19
	소계	166	92	28	1	287	68	4	51	60	—	183	470

(단위: 명)

구분 대학(원)		전 임 교 원					기 타 교 원						계
		교 수	부교수	조교수	전임 강사	소계	명예 교수	기금 교수	시간 강사	조 교	계약제 (BK21)교수	소계	
농생대	남	65	25	16	1	107	50	—	19	22	—	91	198
	여	—	—	—	1	1	1	—	1	6	—	8	9
	소계	65	25	16	2	108	51	—	20	28	—	99	207
미술대	남	15	4	2	3	24	17	—	66	9	—	92	116
	여	2	—	3	2	7	1	—	34	2	—	37	44
	소계	17	4	5	5	31	18	—	100	11	—	129	160
법과대	남	18	12	7	—	37	14	—	15	6	—	35	72
	여	1	—	2	—	3	—	—	1	1	—	2	5
	소계	19	12	9	—	40	14	—	16	7	—	37	77
사범대	남	59	18	15	4	96	48	—	117	25	—	190	286
	여	6	3	2	1	12	1	—	62	14	—	77	89
	소계	65	21	17	5	108	49	—	179	39	—	267	375
생 활 과학대	남	1	1	—	—	2	2	—	1	—	—	3	5
	여	18	2	4	—	24	5	1	35	8	—	49	73
	소계	19	3	4	—	26	7	1	36	8	—	52	78
수의대	남	15	14	6	2	37	13	—	—	6	—	19	56
	여	—	—	—	1	1	—	—	—	3	—	3	4
	소계	15	14	6	3	38	13	—	—	9	—	22	60
약학대	남	28	9	2	—	39	16	—	4	1	—	21	60
	여	2	—	—	—	2	—	—	2	7	—	9	11
	소계	30	9	2	—	41	16	—	6	8	—	30	71
음악대	남	13	5	5	2	25	16	—	91	5	—	112	137
	여	7	5	2	1	15	7	—	129	6	—	142	157
	소계	20	10	7	3	40	23	—	220	11	—	254	294
의과대	남	173	69	11	1	254	58	88	—	14	—	160	414
	여	4	6	3	—	13	—	13	—	9	—	22	35
	소계	177	75	14	1	267	58	101	—	23	—	182	449
치과대	남	31	18	21	9	79	24	4	—	2	—	30	109
	여	—	1	5	2	8	—	1	—	7	—	8	16
	소계	31	19	26	11	87	24	5	—	9	—	38	125
보 건 대학원	남	9	2	5	1	17	6	—	1	2	—	9	26
	여	2	—	1	—	3	2	—	—	2	—	4	7
	소계	11	2	6	1	20	8	—	1	4	—	13	33

(단위: 명)

구분 대학(원)		전 임 교 원					기 타 교 원						계
		교 수	부교수	조교수	전임강사	소계	명예교수	기금교수	시간강사	조 교	계약제(BK21)교수	소계	
행정대학원	남	12	7	2	1	22	8	—	2	4	—	14	36
	여	—	—	1	—	1	—	—	—	—	—	—	1
	소계	12	7	3	1	23	8	—	2	4	—	14	37
환경대학원	남	14	2	1	—	17	3	—	5	4	—	12	29
	여	—	—	—	—	—	—	—	—	1	—	1	1
	소계	14	2	1	—	17	3	—	5	5	—	13	30
국제대학원	남	2	5	2	4	13	—	—	13	—	—	13	26
	여	—	—	—	—	—	—	—	1	1	—	2	2
	소계	2	5	2	4	13	—	—	14	1	—	15	28
연구소 등	남	—	—	—	—	—	—	—	9	33	—	42	42
	여	—	—	—	—	—	—	—	42	36	—	78	78
	소계	—	—	—	—	—	—	—	51	69	—	120	120
BK21사업단	남	—	—	—	—	—	—	—	—	—	62	62	62
	여	—	—	—	—	—	—	—	—	—	22	22	22
	소계	—	—	—	—	—	—	—	—	—	84	84	84



2. 강의담당 현황

(단위: 명, 시간)

구분 대학(원)		전 임 교 원				기 타 교 원				개설과목수
		교원수	강의담당시간총수		1인당 평균 강의 시간	교원수	강의담당시간총수		1인당 평균 강의 시간	
			강 의	실험실습			강 의	실험실습		
1994	남 여 소계	1,389	7,541	4,315	8.5	899	2,618	764	3.8	3,465
1999	남 여 소계	1,484	9,605	3,478	8.8	1,352	3,134	2,198	3.9	3,369
2002	남 여 소계	1,367 107 1,474	8,441 753 9,194	3,185 363 3,548	8.5 10.4 8.6	1,164 472 1,636	2,976 1,229 4,205	1,966 664 2,630	4.2 4.0 4.2	3,411
2003	남 여 소계	1,440 125 1,565	9,093.5 782.5 9,876	3,202.5 358 3,560.5	8.5 9.1 8.6	1,009 513 1,522	2,940 1,202 4,139	1,439 735 2,174	4.3 3.8 4.1	3,494
2004	남 여 소계	1,524 150 1,674	9,911 974 10,885	2,780 405 3,185	8.4 9.2 8.5	955 508 1,463	2,581 1,414 3,995	1,471 699 2,170	4.2 4.2 4.2	3,508
인문대	남 여 소계	145 23 168	1,102 186 1,288	16 — 16	7.7 8.1 7.8	235 155 390	947 714 1,661	10 12 22	4.1 4.7 4.3	556
사회대	남 여 소계	104 8 112	771 69 840	8 3 11	7.4 9 7.5	58 25 83	191 79 270	1 — 1	3.3 3.2 3.3	267
자연대	남 여 소계	181 8 189	1,122 34 1,156	341 16 357	8.1 6.3 8.0	58 15 73	195 50 245	17 7 24	3.7 3.8 3.7	302
간호대	남 여 소계	— 20 20	— 165 165	— 75 75	— 12.0 12.0	1 9 10	2 3 5	— 80 80	2.0 9.2 8.5	43
경영대	남 여 소계	39 — 39	310 — 310	— — —	7.9 — 7.9	22 3 25	78 12 90	3 — 3	3.7 4.0 3.7	78
공과대	남 여 소계	286 1 287	2,023 8 2,031	144 2 146	7.6 10.0 7.6	83 4 87	284 8 292	52 5 57	4.1 3.3 4.0	495

(단위: 명, 시간)

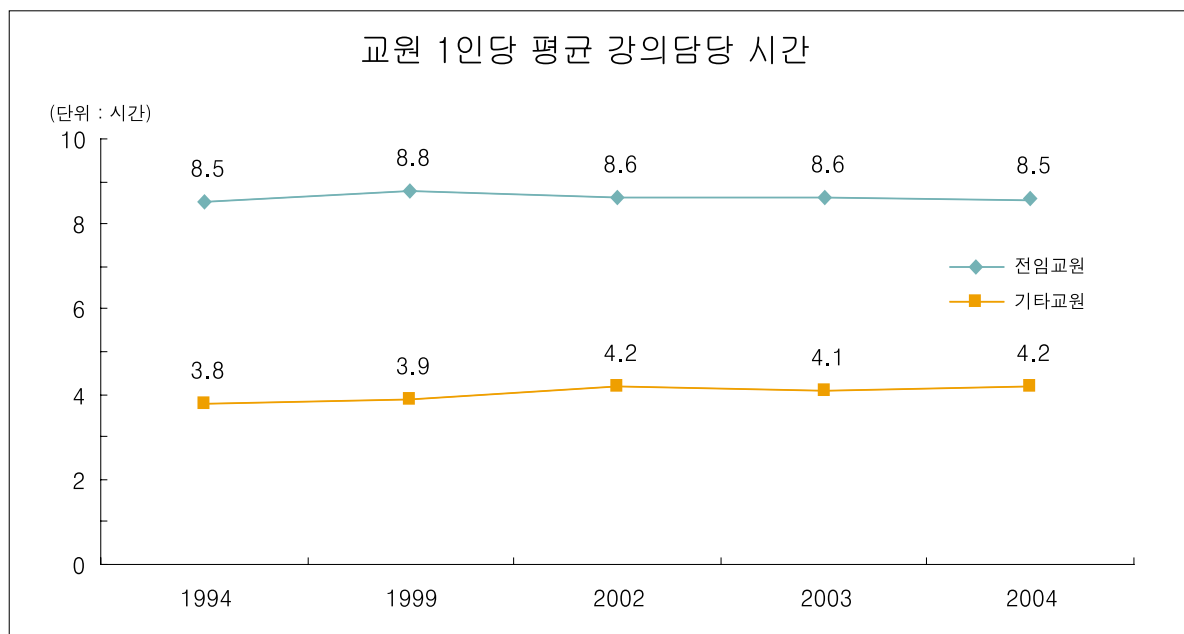
구분 대학(원)		전 임 교 원				기 타 교 원				개설과목수
		교원수	강의담당시간총수		1인당 평균	교원수	강의담당시간총수		1인당 평균	
			강 의	실험실습	강의 시간		강 의	실험실습	강의 시간	
농생대	남	107	824	103	8.7	23	66	6	3.1	274
	여	1	9	—	9.0	1	2	—	2.0	
	소계	108	833	103	8.7	24	68	6	3.1	
미술대	남	24	115	152	11.1	84	101	208	3.7	189
	여	7	50	20	10.0	39	66	72	3.5	
	소계	31	165	172	10.9	123	167	280	3.6	
법과대	남	37	305	4	8.4	19	62	1	3.3	87
	여	3	18	—	6.0	2	9	—	4.5	
	소계	40	323	4	8.2	21	71	1	3.4	
사범대	남	96	740	50	9.4	140	290	299	4.2	422
	여	12	101	4	8.8	66	178	28	3.1	
	소계	108	841	54	9.3	206	468	327	3.9	
생 활 과학대	남	2	19	1	10.0	—	—	—	—	100
	여	24	199	18	9.0	36	93	16	3.0	
	소계	26	218	19	9.1	36	93	16	3.0	
수의대	남	37	293	129	11.4	—	—	—	—	67
	여	1	1	4	5.0	—	—	—	—	
	소계	38	294	133	11.2	—	—	—	—	
약학대	남	39	311	31	8.8	7	11	—	1.6	95
	여	2	13	2	7.5	6	19	8	4.5	
	소계	41	324	33	8.7	13	30	8	2.9	
음악대	남	25	94	209	12.1	100	109	289	4.0	147
	여	15	9	150	10.6	134	165	394	4.2	
	소계	40	103	359	11.6	234	274	683	4.1	
의과대	남	254	1,008	1,194	8.7	88	162	543	8.0	124
	여	13	44	73	9.0	11	12	69	7.4	
	소계	267	1,052	1,267	8.7	99	174	612	7.9	
치과대	남	79	302	370	8.5	4	5	32	9.3	98
	여	8	34	38	9.0	1	1	8	9.0	
	소계	87	336	408	8.6	5	6	40	9.2	
보 건 대학원	남	17	162	10	10.1	3	6	—	2.0	39
	여	3	25	—	8.3	—	—	—	—	
	소계	20	187	10	9.9	3	6	—	2.0	

(단위: 명, 시간)

대학(원)		구분	전 임 교 원				기 타 교 원				개설과목수
			교원수	강의담당시간총수		1인당 평균 강의 시간	교원수	강의담당시간총수		1인당 평균 강의 시간	
				강 의	실험실습			강 의	실험실습		
행 정 대학원	남	22	172	6	8.1	4	15	—	3.8	38	
	여	1	9	—	9.0	—	—	—	—		
	소계	23	181	6	8.1	4	15	—	3.8		
환 경 대학원	남	17	142	1	8.4	8	23	—	2.9	44	
	여	—	—	—	—	—	—	—	—		
	소계	17	142	1	8.4	8	23	—	2.9		
국 제 대학원	남	13	96	11	8.2	18	34	10	2.4	41	
	여	—	—	—	—	1	3	—	3.0		
	소계	13	96	11	8.2	19	37	10	2.5		

1) 1학기 기준임.

2) 실험실습시간은 2시간을 1시간으로 환산함(단, 음대, 미대, 체육교육과는 실습시간 1시간을 1시간으로 함).



3. 전임교원 1인당 학생인원 현황

(단위: 명)

대학(원)		구분	과정별 학생 등록 현황				전 임 교원수	과정별 전임교원 1인당 학생수			
			학사	석사	박사	계		학사	석사	박사	계
1994	남										
	여										
	소계	21,520	5,719	2,218	29,457	1,389	15.5	4.1	1.6	21.2	
1994	남										
	여										
	소계	22,522	6,778	2,494	31,794	1,484	15.2	4.6	1.7	21.5	
2002	남	15,273	4,142	1,912	21,327	1,367	11.2	3.0	1.4	15.6	
	여	7,308	2,696	727	10,731	107	68.3	25.2	6.8	100.3	
	소계	22,581	6,838	2,639	32,058	1,474	15.3	4.6	1.8	21.7	
2003	남	14,579	4,409	1,847	20,835	1,440	10.1	3.1	1.3	14.5	
	여	7,658	3,037	846	11,541	125	61.3	24.3	6.8	92.3	
	소계	22,237	7,446	2,693	32,376	1,565	14.2	4.8	1.7	20.7	
2004	남	13,790	4,386	1,811	19,987	1,524	9.0	2.9	1.2	13.1	
	여	7,727	3,288	970	11,985	150	51.5	21.9	6.5	79.9	
	소계	21,517	7,674	2,781	31,972	1,674	12.9	4.6	1.7	19.1	
인문대	남	891	142	85	1,118	145	6.1	1.0	0.6	7.7	
	여	934	231	107	1,272	23	40.6	10.0	4.7	55.3	
	소계	1,825	373	192	2,390	168	10.9	2.2	1.1	14.2	
사회대	남	1,604	236	70	1,910	104	15.4	2.3	0.7	18.4	
	여	885	214	67	1,166	8	110.6	26.8	8.4	145.8	
	소계	2,489	450	137	3,076	112	22.2	4.0	1.2	27.5	
자연대	남	1,266	465	233	1,964	181	7.0	2.6	1.3	10.9	
	여	537	340	90	967	8	67.1	42.5	11.3	120.9	
	소계	1,803	805	323	2,931	189	9.5	4.3	1.7	15.5	
간호대	남	7	—	1	8	—	—	—	—	—	
	여	278	103	36	417	20	13.9	5.2	1.8	20.9	
	소계	285	103	37	425	20	14.3	5.2	1.9	21.3	
경영대	남	880	356	38	1,274	39	22.6	9.1	1.0	32.7	
	여	329	255	22	606	—	—	—	—	—	
	소계	1,209	611	60	1,880	39	31.0	15.7	1.5	48.2	
공과대	남	4,384	1,496	571	6,451	286	15.3	5.2	2.0	22.6	
	여	531	278	67	876	1	531.0	278.0	67.0	876.0	
	소계	4,915	1,774	638	7,327	287	17.1	6.2	2.2	25.5	

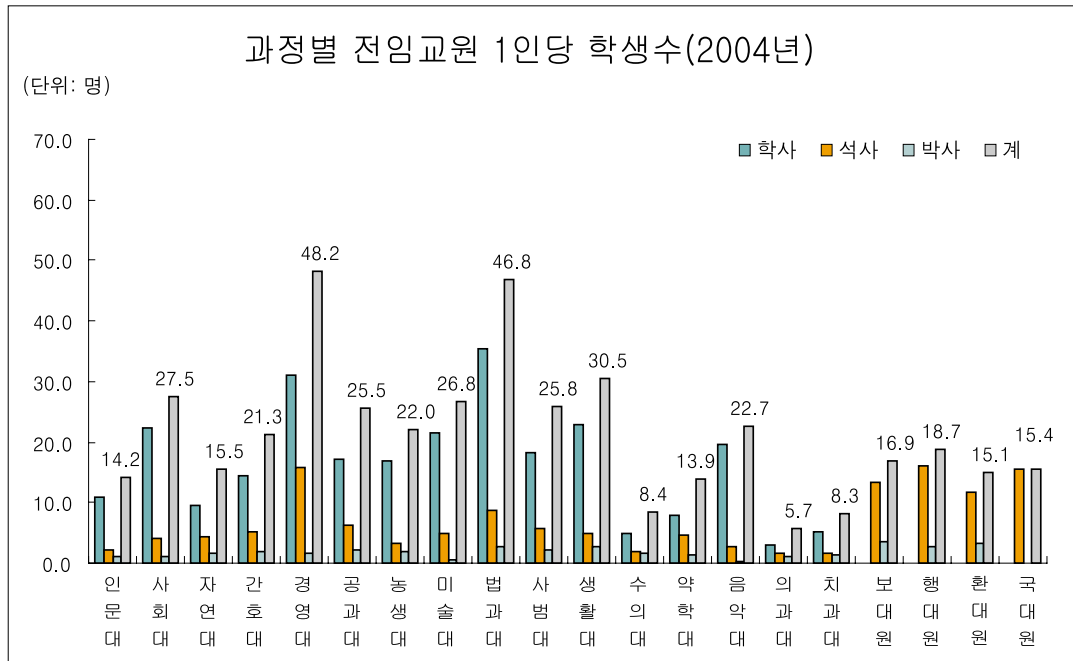
(단위: 명)

대학(원)		구분	과정별 학생 등록 현황				전 임 교원수	과정별 전임교원 1인당 학생수			
			학사	석사	박사	계		학사	석사	박사	계
농생대	남	1,362	234	138	1,734	107	12.7	2.2	1.3	16.2	
	여	458	129	57	644	1	458.0	129.0	57.0	644.0	
	소계	1,820	363	195	2,378	108	16.9	3.4	1.8	22.0	
미술대	남	217	70	11	298	24	9.0	2.9	0.5	12.4	
	여	445	82	6	533	7	63.6	11.7	0.9	76.1	
	소계	662	152	17	831	31	21.4	4.9	0.5	26.8	
법과대	남	979	231	83	1,293	37	26.5	6.2	2.2	34.9	
	여	437	116	24	577	3	145.7	38.7	8.0	192.3	
	소계	1,416	347	107	1,870	40	35.4	8.7	2.7	46.8	
사범대	남	882	195	80	1,157	96	9.2	2.0	0.8	12.1	
	여	1,079	409	142	1,630	12	89.9	34.1	11.8	135.8	
	소계	1,961	604	222	2,787	108	18.2	5.6	2.1	25.8	
생활 과학대	남	146	10	6	162	2	73.0	5.0	3.0	81.0	
	여	448	114	68	630	24	18.7	4.8	2.8	26.3	
	소계	594	124	74	792	26	22.8	4.8	2.8	30.5	
수의대	남	92	38	44	174	37	2.5	1.0	1.2	4.7	
	여	92	34	21	147	1	92.0	34.0	21.0	147.0	
	소계	184	72	65	321	38	4.8	1.9	1.7	8.4	
약학대	남	85	56	32	173	39	2.2	1.4	0.8	4.4	
	여	234	138	26	398	2	117.0	69.0	13.0	199.0	
	소계	319	194	58	571	41	7.8	4.7	1.4	13.9	
음악대	남	190	24	2	216	25	7.6	0.96	0.08	8.64	
	여	589	89	15	693	15	39.3	5.9	1.0	46.2	
	소계	779	113	17	909	40	19.5	2.8	0.4	22.7	
의과대	남	522	245	228	995	254	2.1	1.0	0.9	3.9	
	여	280	154	101	535	13	21.5	11.8	7.8	41.2	
	소계	802	399	329	1,530	267	3.0	1.5	1.2	5.7	
치과대	남	283	91	84	458	79	3.6	1.2	1.1	5.8	
	여	171	55	39	265	8	21.4	6.9	4.9	33.1	
	소계	454	146	123	723	87	5.2	1.7	1.4	8.3	
보건 대학원	남	—	79	25	104	17	—	4.6	1.5	6.1	
	여	—	188	45	233	3	—	62.7	15.0	77.7	
	소계	—	267	70	337	20	—	13.4	3.5	16.9	

(단위: 명)

구분 대학(원)		과정별 학생 등록 현황				전 임 교원수	과정별 전임교원 1인당 학생수			
		학사	석사	박사	계		학사	석사	박사	계
행정 대학원	남	—	250	45	295	22	—	11.4	2.0	13.4
	여	—	120	15	135	1	—	120.0	15.0	135.0
	소계	—	370	60	430	23	—	16.1	2.6	18.7
환경 대학원	남	—	105	35	140	17	—	6.2	2.1	8.2
	여	—	95	22	117	—	—	—	—	—
	소계	—	200	57	257	17	—	11.8	3.4	15.1
국제 대학원	남	—	60	—	60	13	—	4.6	—	4.6
	여	—	140	—	140	—	—	—	—	—
	소계	—	200	—	200	13	—	15.4	—	15.4
대학원	남	—	3	—	3	—	—	—	—	—
	여	—	4	—	4	—	—	—	—	—
	소계	—	7	—	7	—	—	—	—	—

1) 1학기 기준임.

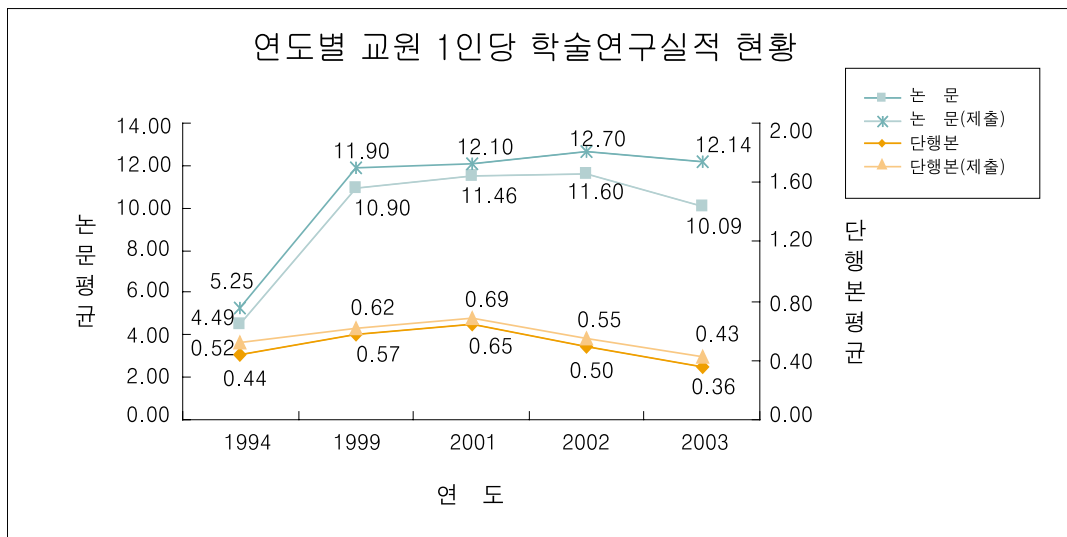


4. 학술연구실적 현황

(단위: 명, 편, 건, 회)

구분	교원수		단행본						논문					
	현원	자료 제출자	저 서	역 서	편 저	소 계	1인당 평균	제출자 1인당 평균	정기 학술지	학술회의 논문	기 타	소 계	1인당 평균	제출자 1인당 평균
대학(원)														
1994	1,408	1,204	392	78	151	621	0.44	0.52	4,168	1,477	682	6,327	4.49	5.25
1999	1,615	1,479	728	96	96	920	0.57	0.62	6,307	2,676	8,617	17,600	10.90	11.90
2001	1,616	1,530	886	71	100	1,057	0.65	0.69	6,313	2,247	9,959	18,519	11.46	12.10
2002	1,656	1,513	674	56	102	832	0.50	0.55	6,642	2,755	9,814	19,211	11.60	12.70
2003	1,786	1,484	508	85	51	644	0.36	0.43	6,540	2,568	8,907	18,015	10.09	12.14
인문대학	168	131	81	12	2	95	0.57	0.73	129	122	334	585	3.48	4.47
사회과학대학	113	81	59	6	13	78	0.69	0.96	109	74	179	362	3.20	4.47
자연과학대학	189	166	14	6	4	24	0.13	0.14	750	123	1,126	1,999	10.58	12.04
간호대학	20	16	13	2	1	16	0.80	1.00	60	17	71	148	7.40	9.25
경영대학	39	27	18	-	1	19	0.49	0.70	42	27	51	120	3.08	4.44
공과대학	291	264	27	5	-	32	0.11	0.12	1,357	1,579	1,486	4,422	15.20	16.75
농업생명과학대학	108	94	38	4	3	45	0.42	0.48	450	83	580	1,113	10.31	11.84
미술대학	31	25	2	1	2	5	0.16	0.20	2	11	174	187	6.03	7.48
법과대학	40	30	18	1	8	27	0.68	0.90	67	51	134	252	6.30	8.40
사범대학	108	91	101	9	4	114	1.06	1.25	164	131	367	662	6.13	7.27
생활과학대학	27	22	19	1	-	20	0.74	0.91	95	10	143	248	9.19	11.27
수의과대학	38	37	9	7	3	19	0.50	0.51	252	16	260	528	13.89	14.27
약학대학	41	40	19	-	1	20	0.49	0.50	339	26	316	681	16.61	17.03
음악대학	40	33	3	-	-	3	0.08	0.09	1	6	327	334	8.35	10.12
의과대학	368	298	61	21	6	88	0.24	0.30	2,178	194	2,425	4,797	13.04	16.10
치과대학	92	78	7	7	-	14	0.15	0.18	419	38	732	1,189	12.92	15.24
보건대학원	20	16	3	-	1	4	0.20	0.25	72	13	76	161	8.05	10.06
행정대학원	23	15	7	3	-	10	0.43	0.67	17	12	43	72	3.13	4.80
환경대학원	17	14	6	-	1	7	0.41	0.50	22	27	56	105	6.18	7.50
국제대학원	13	6	3	-	1	4	0.31	0.67	15	8	27	50	3.85	8.33

- 1) 교수현원(기금교수 포함)은 4월 1일 기준이며, 연구업적 발표기간은 매년 1월 1일~12월 31일까지임.
- 2) 논문의 기타란에는 연구보고서, 지적재산권, 전시발표 및 창작, 학술회의초청강연 등을 포함하였음.



5. 연구비 수탁 현황

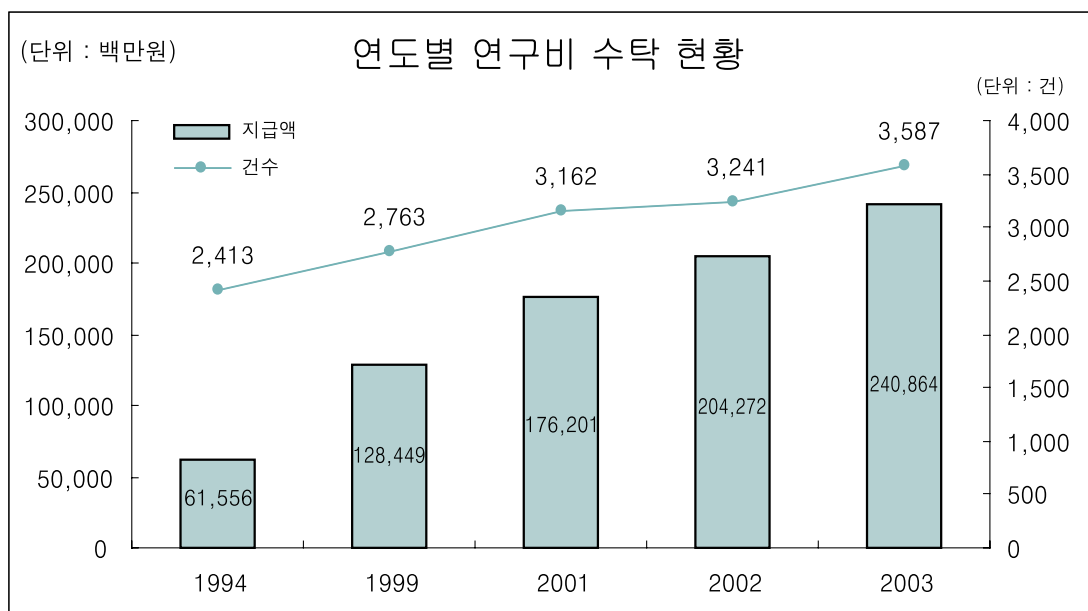
(단위: 천원)

구분 대학(원)		학술 연구비					용역연구비	계
		교육인적자원부 학술진흥재단	한국과학재단	정부기관	각종 재단	소 계		
1994	건 수	450	388	101	261	1,200	1,213	2,413
	지급액	6,840,100	10,935,403	8,045,147	3,950,342	29,770,992	31,785,328	61,556,320
1999	건 수	392	300	394	134	1,220	1,543	2,763
	지급액	28,961,450	20,964,646	35,544,108	4,306,592	89,776,796	38,672,214	128,449,010
2001	건 수	222	568	1,077	419	2,286	876	3,162
	지급액	45,843,964	48,050,005	52,179,402	6,891,834	152,965,205	23,235,861	176,201,066
2002	건 수	247	692	1,130	413	2,482	759	3,241
	지급액	44,730,815	75,803,814	54,729,929	8,310,255	183,574,813	20,696,700	204,271,514
2003	건 수	318	824	1,184	449	2,775	812	3,587
	지급액	51,321,327	90,490,308	66,079,243	9,754,016	217,644,895	23,218,721	240,863,616
인문대	총 액	6,609,681	75,000	490,319	874,975	8,049,975	235,340	8,285,315
	교수 1인당	40,059	455	2,972	5,303	48,788	1,426	50,214
사회대	총 액	2,128,238	104,000	1,074,800	1,088,456	4,395,494	498,275	4,893,770
	교수 1인당	19,002	929	9,596	9,718	39,245	4,449	43,694
자연대	총 액	14,892,249	21,722,411	5,952,901	1,084,321	43,651,883	2,280,822	45,932,705
	교수 1인당	68,946	100,567	27,560	5,020	202,092	10,559	212,651
간호대	총 액	63,745	137,000	113,916	10,000	324,661	—	324,661
	교수 1인당	3,355	7,211	5,996	526	17,087	—	17,087
경영대	총 액	52,660	—	531,106	1,261,072	1,844,838	1,724,447	3,569,284
	교수 1인당	1,423	—	14,354	34,083	49,860	46,607	96,467
공과대	총 액	15,474,667	36,180,687	27,663,918	1,896,256	81,215,528	12,233,967	93,449,495
	교수 1인당	48,970	114,496	87,544	6,001	257,011	38,715	295,726
농생대	총 액	2,887,470	7,067,896	8,086,450	490,735	18,532,551	1,180,521	19,713,071
	교수 1인당	25,553	62,548	71,562	4,343	164,005	10,447	174,452
미술대	총 액	49,900	—	782,100	100,000	932,000	254,934	1,186,934
	교수 1인당	1,610	—	25,229	3,226	30,065	8,224	38,288
법과대	총 액	1,109,100	—	160,952	125,440	1,395,492	670,500	2,065,992
	교수 1인당	26,407	—	3,832	2,987	33,226	15,964	49,190
사범대	총 액	1,404,741	369,121	215,598	403,019	2,392,478	52,955	2,445,433
	교수 1인당	13,772	3,619	2,114	3,951	23,456	519	23,975
생활 과학대	총 액	340,000	456,280	498,216	144,000	1,438,496	240,168	1,678,664
	교수 1인당	13,077	17,549	19,162	5,538	55,327	9,237	64,564
수의대	총 액	35,000	3,396,442	1,639,929	60,000	5,131,371	1,038,872	6,170,243
	교수 1인당	946	91,796	44,322	1,622	138,686	28,078	166,763
약학대	총 액	—	4,075,850	5,278,733	233,400	9,587,983	792,118	10,380,101
	교수 1인당	—	101,896	131,968	5,835	239,700	19,803	259,503

(단위: 천원)

구분 대학(원)		학술 연구비					용역연구비	계
		교육인적자원부 학술진흥재단	한국과학재단	정부기관	각종 재단	소 계		
음악대	총 액	—	—	—	40,000	40,000	—	40,000
	교수 1인당	—	—	—	1,000	1,000	—	1,000
의과대	총 액	5,595,851	14,878,821	10,696,268	1,298,343	32,469,282	1,635,287	34,104,569
	교수 1인당	14,687	39,052	28,074	3,408	85,221	4,292	89,513
치과대	총 액	193,215	2,026,800	1,804,500	390,000	4,414,515	25,749	4,440,263
	교수 1인당	2,123	22,273	19,830	4,286	48,511	283	48,794
보 건 대학원	총 액	—	—	145,000	—	145,000	5,016	150,016
	교수 1인당	—	—	6,905	—	6,905	239	7,144
행 정 대학원	총 액	15,000	—	85,307	60,000	160,307	22,250	182,557
	교수 1인당	714	—	4,062	2,857	7,634	1,060	8,693
환 경 대학원	총 액	—	—	856,230	129,000	985,230	320,500	1,305,730
	교수 1인당	—	—	50,366	7,588	57,955	18,853	76,808
국 제 대학원	총 액	469,811	—	3,000	65,000	537,811	—	537,811
	교수 1인당	39,151	—	250	5,417	44,818	—	44,818

- 1) 각종 재단에는 서울대학교 발전기금 연구비 포함.
- 2) BK사업비(42,620,306천원) 포함.
- 3) 교수 1인당 연구비는 전임교원, 기금교수, BK계약교수를 포함하여 산출한 금액임.



6. 해외파견 현황

가. 지원기관별

(단위: 명)

연도 \ 구분	정 부	국제기구	외국정부	외국대학	단 체	기 타	계
1994	13	1	—	12	7	33	66
1999	22	—	1	10	20	12	65
2001	20	—	—	15	5	6	46
2002	23	—	—	9	16	16	64
2003	29	—	—	7	14	12	62

1) 장기(6개월 이상) 파견자 기준임.

나. 파견지역별

(단위: 명)

연도 \ 국명	미 국	영 국	독 일	중 국	일 본	기 타	계
1994	47	2	5	1	3	8	66
1999	47	5	1	1	4	7	65
2001	39	—	1	—	3	3	46
2002	50	—	2	1	5	6	64
2003	44	—	3	2	5	8	62

1) 장기(6개월 이상) 파견자 기준임.

7. 전임교원 학위별·성별 인원

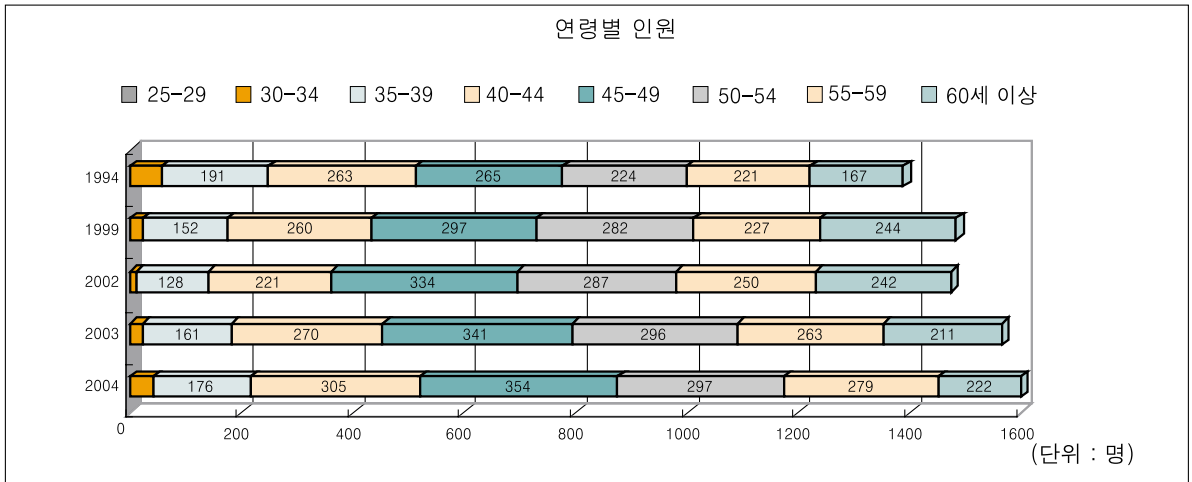
(단위: 명)

구분 대학(원)	학 위 별								
	박 사			석 사			학 사		
	남	여	계	남	여	계	남	여	계
합 계	1,459	135	1,594	64	14	78	1	1	2
인문대학	137	23	160	8	—	8	—	—	—
사회과학대학	102	8	110	2	—	2	—	—	—
자연과학대학	181	8	189	—	—	—	—	—	—
간호대학	—	20	20	—	—	—	—	—	—
경영대학	39	—	39	—	—	—	—	—	—
공과대학	284	1	285	2	—	2	—	—	—
농업생명과학대학	104	1	105	3	—	3	—	—	—
미술대학	4	5	9	19	2	21	1	—	1
법과대학	37	3	40	—	—	—	—	—	—
사범대학	95	10	105	1	1	2	—	1	1
생활과학대학	2	23	25	—	1	1	—	—	—
수의과대학	37	1	38	—	—	—	—	—	—
약학대학	39	2	41	—	—	—	—	—	—
음악대학	7	6	13	18	9	27	—	—	—
의과대학	251	13	264	3	—	3	—	—	—
치과대학	77	8	85	2	—	2	—	—	—
보건대학원	16	2	18	1	1	2	—	—	—
행정대학원	22	1	23	—	—	—	—	—	—
환경대학원	12	—	12	5	—	5	—	—	—
국제대학원	13	—	13	—	—	—	—	—	—

8. 연령별 인원

(단위: 명)

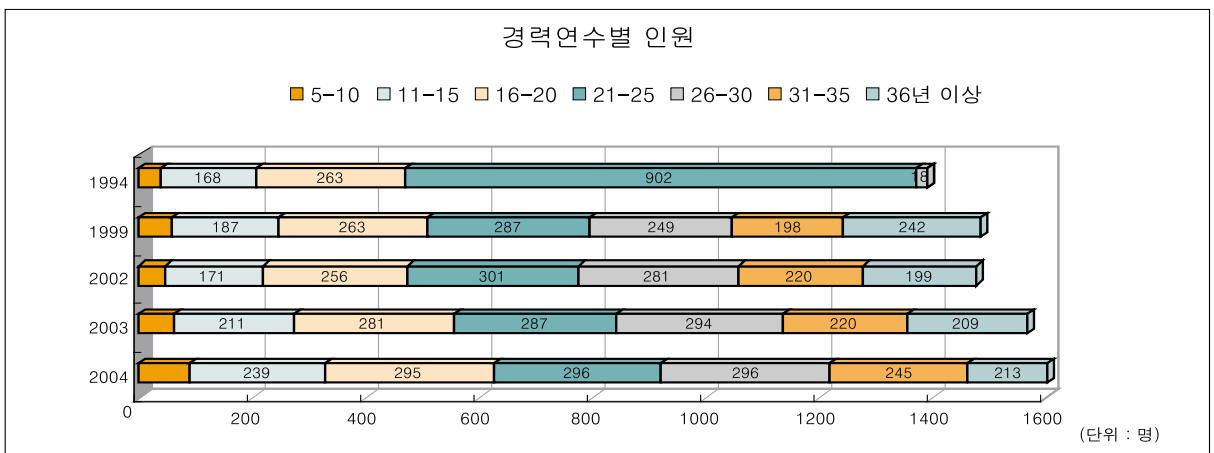
연도 \ 연령	25-29	30-34	35-39	40-44	45-49	50-54	55-59	60세 이상	계
1994	1	57	191	263	265	224	221	167	1,389
1999	—	22	152	260	297	282	227	244	1,484
2002	—	12	128	221	334	287	250	242	1,474
2003	—	23	161	270	341	296	263	211	1,565
2004	—	41	176	305	354	297	279	222	1,674



9. 경력연수별 인원

(단위: 명)

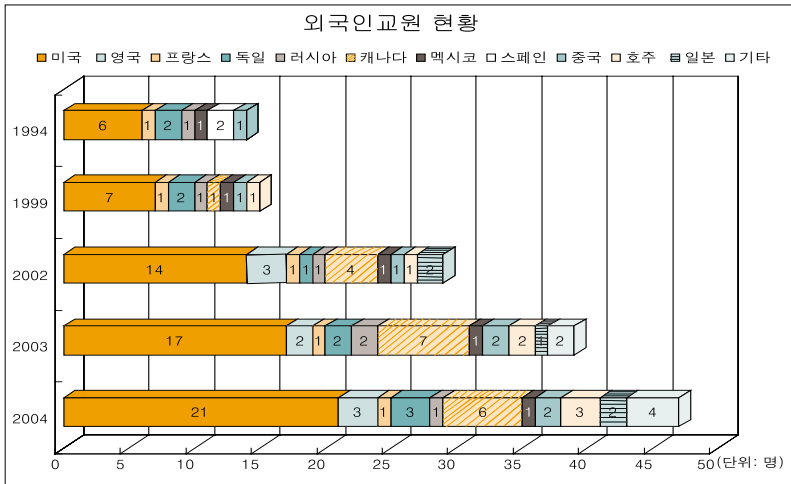
연도 \ 경력연수	5-10	11-15	16-20	21-25	26-30	31-35	36년 이상	계
1994	38	168	263	902	18	—	—	1,389
1999	58	187	263	287	249	198	242	1,484
2002	46	171	256	301	281	220	199	1,474
2003	63	211	281	287	294	220	209	1,565
2004	90	239	295	296	296	245	213	1,674



10. 외국인교원 현황

(단위: 명)

연도 \ 국명	미국	영국	프랑스	독일	러시아	캐나다	멕시코	스페인	중국	호주	일본	기타	계
1994	6	—	1	2	1	—	1	2	1	—	—	—	14
1999	7	—	1	2	1	1	1	—	1	1	—	—	15
2002	14	3	1	1	1	4	1	—	1	1	2	—	29
2003	17	2	1	2	2	7	1	—	2	2	1	2	39
2004	21	3	1	3	1	6	1	—	2	3	2	4	47

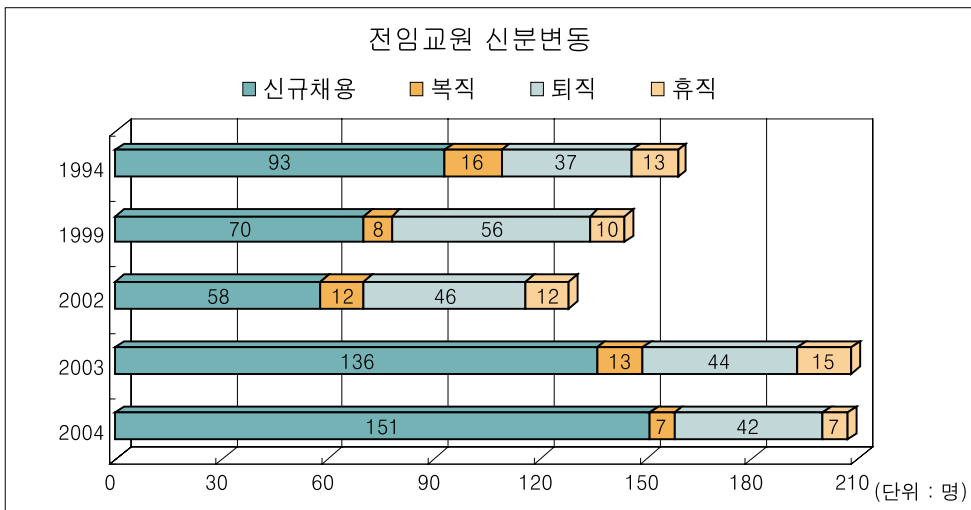


11. 전임교원 신분변동

(단위: 명, %)

연도 \ 구분	신규채용 ¹⁾	복직	퇴직	휴직	계(a)	정원(b)	비율(a/b)
1994	93	16	37	13	159	1,446	11.0
1999	70	8	56	10	144	1,560	9.2
2002	58	12	46	12	128	1,605	8.0
2003	136	13	44	15	208	1,746	11.9
2004	151	7	42	7	207	1,788	11.6

1) 전입 포함.



f f S

Ⅲ. 직 원

1. 직종별 인원
2. 조직별 인원
 - 가. 총괄
 - 나. 대학본부
 - 다. 대학(원)
 - 라. 지원·부속시설
 - 마. 연구시설
 - 바. 부설학교
 - 사. 기타 기관(자체직원)
3. 직급(종)별 평균연령 및 근속연수
 - 가. 직급(종)별 평균연령
 - 나. 직급(종)별 평균근속연수
4. 직원 신분변동
 - 가. 일반직·학예연구직·기능직
 - 나. 일반직

1. 직종별 인원

(단위: 명)

연도	구분	일 반 직						학 예 연구직	기능직	기성회직	청원경찰	계
		행정직	사서직	기술직	전산직	기 타	소 계					
2002	남	162	33	82	15	17	309	7	245	93	14	668
	여	22	52	15	8	2	99	—	83	149	—	331
	소계	184	85	97	23	19	408	7	328	242	14	999
2003	남	162	30	84	16	17	309	7	237	88	14	655
	여	22	52	13	9	2	98	—	84	148	—	330
	소계	184	82	97	25	19	407	7	321	236	14	985
2004	남	155	30	84	16	16	301	6	241	82	14	644
	여	26	57	14	9	1	107	—	90	147	—	344
	소계	181	87	98	25	17	408	6	331	229	14	988

1) 기타는 별정직임.

2. 조직별 인원

가. 총괄

(단위: 명)

연도	구분	대학본부 ¹⁾	대학(원)	전문대학원	부속시설 등					계
					지원시설 ²⁾	연구시설	부속시설	부설학교	법인 및 기타 ³⁾ (자체직원)	
2002	남	247	249	8	54	31	58	21	50	718
	여	47	157	12	72	7	27	9	134	465
	소계	294	406	20	126	38	85	30	184	1,183
2003	남	236	247	10	55	29	58	20	50	705
	여	48	157	12	73	5	25	10	128	458
	소계	284	404	22	128	34	83	30	178	1,163
2004	남	245	231	11	46	32	60	19	50	694
	여	47	161	11	81	4	28	12	121	465
	소계	292	392	22	127	36	88	31	171	1,159

1) 지원시설 중 입학관리본부, 대외협력본부, 정보화본부(정보화기획팀) 포함.

2) 지원시설 중 정보화본부(중앙전산원), 중앙도서관 포함.

3) 법인 및 기타는 발전기금, 출판부, 대학신문사, 생활협동조합임.

나. 대학본부

(단위: 명)

연도	구분	비서실	교무처	학생처	연구처	기획실	사무국	시설관리국	입학관리본부	대외협력본부	정보화본부 ¹⁾	계
2002	남	3	19	13	12	10	40	139	6	2	3	247
	여	3	6	8	4	2	7	12	1	2	2	47
	소계	6	25	21	16	12	47	151	7	4	5	294
2003	남	3	16	12	14	8	39	132	6	3	3	236
	여	3	7	8	3	2	8	12	1	1	3	48
	소계	6	23	20	17	10	47	144	7	4	6	284
2004	남	3	15	15	12	8	37	137	7	4	7	245
	여	3	8	8	4	3	8	12	—	1	—	47
	소계	6	23	23	16	11	45	149	7	5	7	292

1) 정보화기획팀 인원.

다. 대학(원)

(단위: 명)

연도	구분	인문대학	사회과학대학	자연과학대학	간호대학	경영대학	공과대학	농업생명과학대학	미술대학	법과대학	사범대학	생활과학대학	수의과학	약학대학	음악대학	의과대학	치과대학	대학원	보건대학원	행정대학원	환경대학원	국제대학원	계
2002	남	5	6	22	4	6	47	73	4	5	13	2	8	5	5	32	10	2	4	3	1	—	257
	여	14	12	15	3	5	20	15	7	4	18	6	2	6	8	15	7	—	4	4	4	—	169
	소계	19	18	37	7	11	67	88	11	9	31	8	10	11	13	47	17	2	8	7	5	—	426
2003	남	5	5	22	4	6	47	72	4	5	12	1	10	5	5	31	11	2	4	2	2	2	257
	여	14	13	15	3	5	20	15	7	4	19	7	1	5	8	15	6	—	3	4	4	1	169
	소계	19	18	37	7	11	67	87	11	9	31	8	11	10	13	46	17	2	7	6	3	3	426
2004	남	5	6	19	2	6	49	62	4	6	10	1	9	4	4	31	11	2	4	2	2	3	242
	여	13	12	17	4	5	18	12	7	5	19	7	2	7	8	18	7	—	3	4	4	—	172
	소계	18	18	36	6	11	67	74	11	11	29	8	11	11	12	49	18	2	7	6	6	3	414

라. 지원·부속시설

(단위: 명)

연도	구분	중앙전산소	중앙도서관	기초교육원	박물관	규장각	학생기숙사	보건진료소	교수학습개발센터	실험동물사육장	기초과학교육연구공동기원	언어교육원	대학생활문화원	국제지역원	성희롱성폭력상담소	기록관	환경안전원	계
2002	남	15	39	—	9	13	2	3	10	4	5	3	—	2	—	—	7	112
	여	12	60	—	2	5	—	11	2	1	1	2	—	1	—	—	2	99
	소계	27	99	—	11	18	2	14	12	5	6	5	—	3	—	—	9	211
2003	남	15	38	2	9	13	2	3	10	4	6	3	—	—	—	1	7	113
	여	11	61	1	2	3	—	11	2	1	—	2	1	—	1	—	2	98
	소계	26	99	3	11	16	2	14	12	5	6	5	1	—	1	1	9	211
2004	남	11	35	3	9	12	2	3	10	4	6	3	—	—	—	1	7	106
	여	13	68	1	2	3	—	12	2	1	—	2	2	—	1	—	2	109
	소계	24	103	4	11	15	2	15	12	5	6	5	2	—	1	1	9	215

마. 연구시설

(단위: 명)

연도	구분	인문학	한국	미국학	인지	철학	역사	사회	경제	언론	국제	심리	사회	국토	여성	기초	유전
		연구원	문화	연구소	연구소	연구소	연구소	연구소	연구원	연구소	연구소	연구소	연구소	연구소	연구소	연구소	연구소
2003	남	—	1	—	—	—	—	1	1	1	—	—	—	—	—	1	3
	여	1	—	—	—	—	—	—	—	—	—	—	—	—	—	—	—
소계		1	1	—	—	—	—	1	1	1	—	—	—	—	—	1	3
2004	남	—	1	—	—	—	—	1	1	1	—	—	—	—	—	1	2
	여	1	—	—	—	—	—	—	—	—	—	—	—	—	—	—	—
소계		1	1	—	—	—	—	1	1	1	—	—	—	—	—	1	2
연도	구분	해양	이론	미생물	수학	생명공학	간호	경영	노사	경영	증권·	반도체	공학	신소재	자동차	컴퓨터	정밀기계
		연구소	물리학	연구소	연구소	공동	과학	연구소	연구소	관계	정보	금융	공동	연구소	공동	시스템	연구소
2003	남	—	—	—	—	—	—	—	—	—	—	12	1	1	1	—	1
	여	—	—	—	—	—	—	—	—	—	—	1	—	—	—	—	—
소계		—	—	—	—	—	—	—	—	—	—	13	1	1	1	—	1
2004	남	—	—	—	—	—	—	—	—	—	—	13	1	1	1	—	1
	여	—	—	—	—	—	—	—	—	—	—	—	—	—	—	—	—
소계		—	—	—	—	—	—	—	—	—	—	13	1	1	1	—	1
연도	구분	뉴미디어	에너지	해양	초미세	화학공정	항공우주	농업생명	농업생물	조형	법학	교육	교육	스포츠	국어	생활	
		통신공동	자원신기술	시스템	소재기술	신기술	신기술	과학	신소재	연구소	연구소	연구소	종합	교육	과학	교육	과학
2003	남	—	—	—	—	—	—	—	—	—	1	—	—	—	—	—	
	여	—	—	—	—	—	—	—	—	—	—	—	—	—	—	—	
소계		—	—	—	—	—	—	—	—	—	1	—	—	—	—	—	
2004	남	—	—	—	—	—	—	—	—	—	1	—	—	—	—	—	
	여	—	—	—	—	—	—	—	—	—	—	—	—	—	—	—	
소계		—	—	—	—	—	—	—	—	—	1	—	—	—	—	—	
연도	구분	수의	천연물	종합소	동양	서양	오페라	의학	암	간	치학	보건	한국	정보통	환경	계	
		과학	과학	약학	음악	음악	연구소	연구소	연구소	연구소	연구소	연구소	환경	행정	신행정	계획	연구소
2003	남	—	3	—	—	—	—	1	—	—	—	—	—	—	—	29	
	여	—	3	—	—	—	—	—	—	—	—	—	—	—	—	5	
소계		—	6	—	—	—	—	1	—	—	—	—	—	—	—	34	
2004	남	—	3	—	—	—	—	1	3	—	—	—	—	—	—	32	
	여	—	3	—	—	—	—	—	—	—	—	—	—	—	—	4	
소계		—	6	—	—	—	—	1	3	—	—	—	—	—	—	36	

바. 부설학교

(단위: 명)

연도	구분	초등학교	중학교	여자중학교	고등학교	계
	2002	남	4	6	5	6
여		3	2	2	2	9
소계		7	8	7	8	30
2003	남	5	6	4	5	20
	여	3	2	3	2	10
	소계	8	8	7	7	30
2004	남	5	5	4	5	19
	여	3	3	3	3	12
	소계	8	8	7	8	31

사. 기타 기관(자체직원)

(단위: 명)

연도	구분	발전기금	출판부	대학신문사	생활협동조합	계
	2002	남	4	11	—	35
여		5	14	1	114	134
소계		9	25	1	149	184
2003	남	2	13	—	35	50
	여	4	15	1	108	128
	소계	6	28	1	143	178
2004	남	2	14	—	34	50
	여	4	14	1	102	121
	소계	6	28	1	136	171

3. 직급(종)별 평균연령 및 근속연수

가. 직급(종)별 평균연령

(단위: 세)

연도	구분	5급 이상	6급 이하	기능직	기성회직	청원경찰
	2004		53	43	45	41

나. 직급(종)별 평균근속연수

(단위: 년)

연도	구분	5급 이상	6급 이하	기능직	기성회직	청원경찰
	2004		30	20	20	13

4. 직원 신분변동

가. 일반직 · 학예연구직 · 기능직

(단위: 명, %)

연도 \ 구분	승진	전입	전출	교내전보	신규채용	휴직	복직	퇴직	계(a)	정원(b)	비율(a/b)
1994	47	3	—	212	40	4	1	13	320	1,147	27.0
1999	49	41	45	163	2	1	1	146	448	789	56.8
2002	47	24	23	134	34	3	1	30	296	727	40.7
2003	44	29	25	150	15	1	1	27	292	738	39.6
2004	229	26	20	214	37	6	1	34	567	741	76.5

나. 일반직

(단위: 명, %)

연도 \ 구분	승진	전입	전출	교내전보	신규채용	휴직	복직	퇴직	계(a)	정원(b)	비율(a/b)
1994	36	3	—	126	13	1	—	5	184	503	36.0
1999	26	39	35	96	2	1	1	40	240	431	55.7
2002	36	21	23	114	10	2	1	7	214	395	54.1
2003	19	27	25	125	9	1	1	12	219	389	56.3
2004	35	22	20	119	12	4	1	15	228	400	57.0

ents

IV. 대학(원)생

1. 인원 현황
2. 외국인 현황
3. 신입생 현황
4. 재학생 신분변동
5. 졸업생 취업·진학 현황
6. 장학금 수혜 현황
7. 학위수여 현황
8. 명예박사학위수여 현황

1. 인원 현황

(단위: 명)

구분 대학(원)		정 원				등 록 생			
		학사과정	석사과정	박사과정	계	학사과정	석사과정	박사과정	계
1994	남 여 소계	19,460	5,840	2,426	27,726	21,520	5,719	2,218	29,457
1999	남 여 소계	20,365	6,606	2,482	29,453	22,522	6,778	2,494	31,794
2002	남 여 소계	18,855	6,994	2,960	28,809	15,273	4,142	1,912	21,327
						7,308	2,696	727	10,731
2003	남 여 소계	17,835	7,347	3,317	28,499	14,579	4,409	1,847	20,835
						7,658	3,037	846	11,541
2004	남 여 소계	16,961	7,318	3,244	27,523	13,790	4,386	1,811	19,987
						7,727	3,288	970	11,985
인문대	남 여 소계	1,375	393	230	1,998	891	142	85	1,118
						934	231	107	1,272
사회대	남 여 소계	1,770	442	124	2,336	1,604	236	70	1,910
						885	214	67	1,166
자연대	남 여 소계	1,202	829	443	2,474	1,266	465	233	1,964
						537	340	90	967
간호대	남 여 소계	285	66	42	393	7	—	1	8
						278	103	36	417
경영대	남 여 소계	835	432	42	1,309	880	356	38	1,274
						329	255	22	606
공과대	남 여 소계	3,939	1,716	862	6,517	4,384	1,496	571	6,451
						531	278	67	876
농생대	남 여 소계	1,526	502	233	2,261	1,362	234	138	1,734
						458	129	57	644
미술대	남 여 소계	485	124	15	624	217	70	11	298
						445	82	6	533
법과대	남 여 소계	871	242	87	1,200	979	231	83	1,293
						437	116	24	577
	소계				1,200	1,416	347	107	1,870

(단위: 명)

구분 대학(원)		정 원				등 록 생			
		학사과정	석사과정	박사과정	계	학사과정	석사과정	박사과정	계
사범대	남					882	195	80	1,157
	여					1,079	409	142	1,630
	소계	1,570	501	232	2,303	1,961	604	222	2,787
생활 과학대	남					146	10	6	162
	여					448	114	68	630
	소계	515	108	62	685	594	124	74	792
수의대	남					92	38	44	174
	여					92	34	21	147
	소계	285	92	64	441	184	72	65	321
약학대	남					85	56	32	173
	여					234	138	26	398
	소계	286	204	98	588	319	194	58	571
음악대	남					190	24	2	216
	여					589	89	15	693
	소계	685	111	25	821	779	113	17	909
의과대	남					522	245	228	995
	여					280	154	101	535
	소계	945	378	349	1,672	802	399	329	1,530
치과대	남					283	91	84	458
	여					171	55	39	265
	소계	387	150	134	671	454	146	123	723
보건 대학원	남					—	79	25	104
	여					—	188	45	233
	소계	—	238	42	280	—	267	70	337
행정 대학원	남					—	250	45	295
	여					—	120	15	135
	소계	—	334	52	386	—	370	60	430
환경 대학원	남					—	105	35	140
	여					—	95	22	117
	소계	—	212	52	264	—	200	57	257
국제 대학원	남					—	60	—	60
	여					—	140	—	140
	소계	—	180	—	180	—	200	—	200
대학원	남					—	3	—	3
	여					—	4	—	4
	소계	—	—	—	—	—	7	—	7
기 타	남					—	—	—	—
	여					—	—	—	—
	소계	—	64	56	120	—	—	—	—

1) 1학기 기준임.

2) 기타는 배정유보 정원임.

2. 외국인 현황

(단위: 명)

연도	1994				1999				2002				2003				2004			
	학사	석사	박사	소계	학사	석사	박사	소계	학사	석사	박사	소계	학사	석사	박사	소계	학사	석사	박사	소계
미국				17				17	10	15	—	25	13	16	1	30	10	17	1	28
일본				33				41	16	34	18	68	16	34	20	70	16	23	17	56
대만				—				2	2	3	—	5	1	3	—	4	2	4	—	6
말레이시아				16				14	1	—	—	1	3	—	1	4	3	2	1	6
인도네시아				—				—	—	1	2	3	—	2	5	7	—	2	4	6
태국				3				1	—	1	2	3	—	2	2	4	1	2	1	4
네팔				1				1	—	3	—	3	—	1	1	2	1	3	2	6
중국				7				104	65	143	79	287	82	173	84	339	110	175	72	357
이탈리아				1				1	—	—	—	—	—	—	—	—	2	—	—	2
영국				—				3	—	2	—	2	—	1	—	1	—	1	—	1
프랑스				1				1	—	—	—	—	—	2	—	2	—	—	—	—
이탈리아				2				2	—	—	—	—	—	—	—	—	—	—	—	—
캐나다				4				—	2	3	—	5	2	3	—	5	3	3	—	6
브라질				1				—	1	—	—	1	1	—	—	1	1	—	—	1
호주				4				—	1	3	1	5	1	—	1	2	—	1	—	1
독일				3				4	1	—	—	1	1	—	—	1	2	—	1	3
이집트				—				2	—	1	—	1	—	1	—	1	—	—	—	—
스웨덴				1				1	—	—	—	—	—	—	—	—	—	—	—	—
터키				4				6	5	2	1	8	4	4	—	8	5	3	—	8
수단				—				—	1	—	—	1	1	—	—	1	1	—	—	1
스리랑카				1				—	—	—	—	—	—	—	—	—	—	—	1	1
인도				2				3	—	2	1	3	—	1	2	3	—	4	5	9
가봉				—				3	—	—	—	—	—	—	—	—	—	—	—	—
방글라데시				—				—	1	—	2	3	1	—	7	8	1	1	10	12
뉴질랜드				—				—	1	—	—	1	—	—	—	—	—	—	—	—
러시아				—				—	1	15	1	17	1	11	—	12	3	18	2	23
벨라루시				—				—	1	—	—	1	—	—	—	—	—	—	—	—
파라과이				—				—	7	2	—	9	8	2	—	10	7	2	—	9
수리남				—				—	2	—	—	2	1	—	—	1	1	—	—	1
우크라이나				—				—	2	—	—	2	1	1	—	2	1	2	—	3
베트남				—				—	2	4	7	13	2	8	10	20	3	8	8	19
우즈베키스탄				—				—	1	3	—	4	2	4	—	6	3	7	1	11
아르헨티나				—				—	—	—	—	—	1	—	—	1	1	—	—	1
몽고리아				—				—	5	7	3	15	6	5	6	17	8	6	5	19
덴마크				—				—	—	—	1	1	—	—	1	1	—	—	—	—
필리핀				—				—	—	1	1	2	—	1	2	3	—	—	1	1
불가리아				—				—	—	—	1	1	—	—	1	1	—	—	1	1
루마니아				—				—	—	1	—	1	—	1	—	1	—	2	—	2
가나				—				—	—	1	—	1	—	—	—	—	—	—	1	1
미얀마				—				—	—	—	1	1	—	1	—	1	—	2	—	2
카자흐스탄				—				—	—	2	—	2	—	2	—	2	—	1	—	1
키르기스스탄				—				—	—	5	—	5	—	3	—	3	—	4	2	6
기타				22				62	12	—	—	12	13	2	1	16	14	6	5	25
소계				123				268	140	254	121	515	161	284	145	590	197	301	141	639
채외동포				108				124	201	6	—	207	269	22	5	296	285	19	3	307
계				231				392	341	260	121	722	430	306	150	886	482	320	144	946

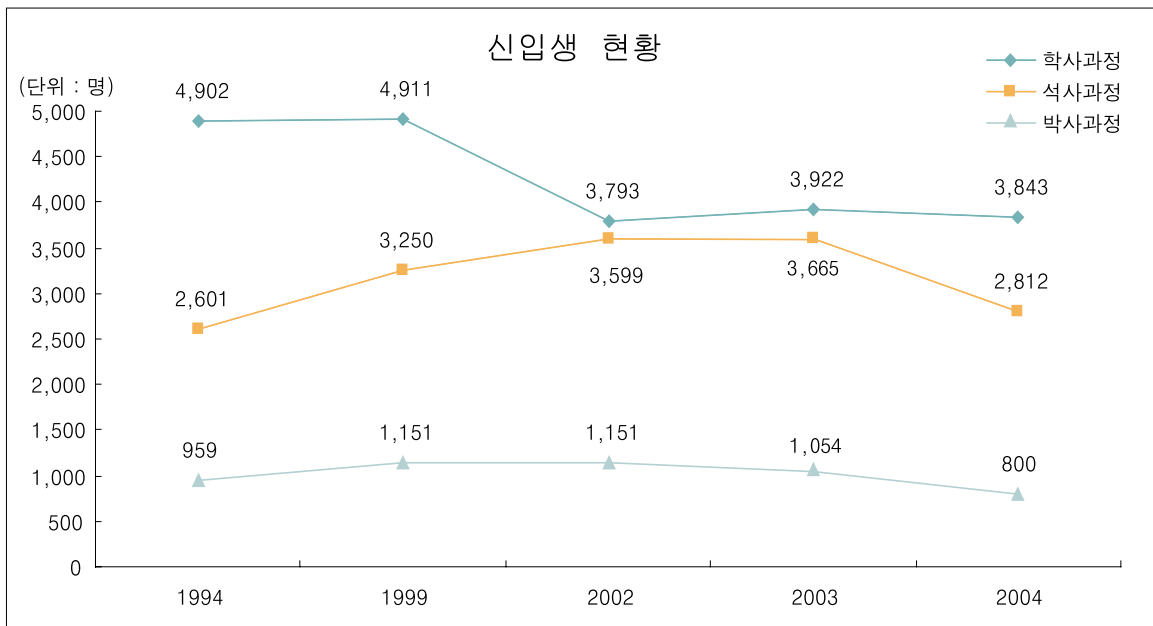
1) 1학기 기준임.

3. 신입생 현황

(단위: 명)

구분		학년도		1994		1999		2002		2003		2004	
		지원자	합격자	지원자	합격자	지원자	합격자	지원자	합격자	지원자	합격자		
정원내	학사과정	9,386	4,902	17,613	4,911	14,515	3,793	16,763	3,922	18,503	3,843		
	석사과정	6,646	2,601	9,606	3,250	7,555	3,599	7,262	3,665	5,731	2,812		
정원외	박사과정	1,650	959	1,835	1,151	1,679	1,151	1,487	1,054	1,165	800		
	농어촌학생 특수교육대상자 학사편입학 외교관 등 자녀 재외국민(교포자녀) 군위탁 외국인 소계					152 12 427 200 201 9 167	87 7 111 29 76 8 77	256 9 577 162 185 11 177	88 8 96 36 62 11 39	252 16 1,166 206 232 6 153	92 10 180 39 49 6 38		
정원내	석사과정(외국인)	16	12	92	57	229	145	326	166	195	84		
	박사과정(외국인)	9	9	34	19	52	41	86	69	52	25		
정원외	소계	25	21	126	76	281	186	412	235	247	109		
	계	282	144	744	264	1,449	581	1,789	575	2,278	523		
합계		17,964	8,606	29,798	9,576	25,198	9,124	27,301	9,216	27,677	7,978		

- 1) 합격자는 입학자를 기준으로 함.
- 2) 2004학년도 정원내 대학원 과정은 후기모집 미포함.



4. 재학생 신분변동

(단위: 명, %)

대학(원)	구분	제입학 ¹⁾	복 학	제 적 ²⁾	휴 학	계(a)	등록생(b)	비율(a/b)
합 계		242	3,547	668	7,247	11,704	31,972	36.6
인문대학		11	281	31	357	680	1,825	37.3
사회과학대학		20	442	19	663	1,144	2,489	46.0
자연과학대학		6	175	58	468	707	1,803	39.2
간호대학		5	24	4	13	46	285	16.1
경영대학		2	172	1	362	537	1,209	44.4
공과대학		18	654	147	1,975	2,794	4,915	56.8
농업생명과학대학		13	283	63	537	896	1,820	49.2
미술대학		5	75	4	132	216	662	32.6
법과대학		13	299	8	242	562	1,416	39.7
사범대학		16	228	35	349	628	1,961	32.0
생활과학대학		2	94	15	88	199	594	33.5
수의과대학		2	11	1	25	39	184	21.2
약학대학		3	10	3	27	43	319	13.5
음악대학		3	41	8	94	146	779	18.7
의과대학		54	19	4	12	89	802	11.1
치과대학		41	9	2	3	55	454	12.1
대학원		21	602	220	1,603	2,446	9,231	26.5
보건대학원		4	31	7	43	85	337	25.2
행정대학원		2	60	20	169	251	430	58.4
환경대학원		1	21	12	44	78	257	30.4
국제대학원		—	16	6	41	63	200	31.5

1) 복적, 편입학 포함됨.

2) 미등록, 학사제명, 자퇴 포함됨.

5. 졸업생 취업·진학 현황

(단위: 명, %)

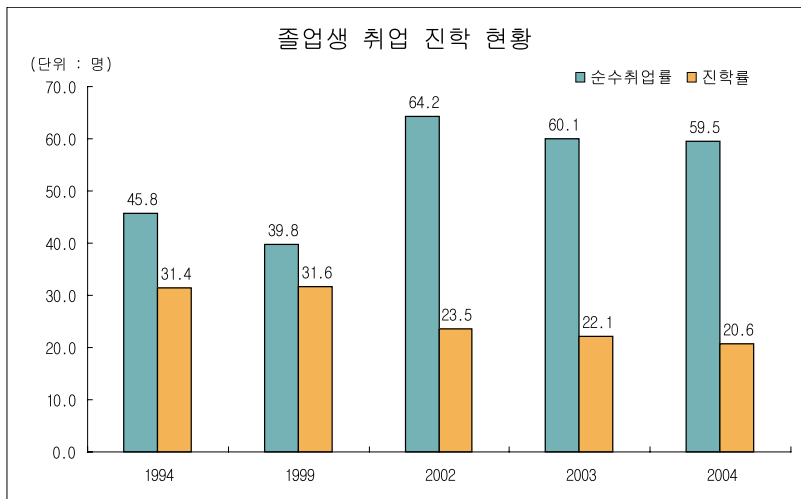
대학(원)		구분	취업	진학	군입대	미취업·기타	계	순수취업률	진학률
		합 계	1,319	1,085	353	1,605	4,362	45.1	24.9
대 학	인문대학		80	74	21	157	332	33.8	22.3
	사회과학대학		132	86	37	176	431	42.9	20.0
	자연과학대학		26	147	22	120	315	17.8	46.7
	간호대학		62	—	1	2	65	96.9	—
	경영대학		93	39	15	72	219	56.4	17.8
	공과대학		281	349	89	381	1,100	42.4	31.7
	농업생명과학대학		109	66	39	149	363	42.2	18.2
	미술대학		26	35	2	56	119	31.7	29.4
	법과대학		49	111	11	141	312	25.8	35.6
	사범대학		133	75	32	195	435	40.5	17.2
	생활과학대학		48	27	5	32	112	60.0	24.1
	수의과대학		8	4	18	6	36	57.1	11.1
	약학대학		41	32	3	10	86	80.4	37.2
	음악대학		19	39	5	99	162	16.1	24.1
	의과대학		158	1	17	5	181	96.9	0.6
치과대학		54	—	36	4	94	93.1	—	
		합 계	2,006	476	69	654	3,205	75.4	14.9
대 학 원	대학원 석사		1,186	417	66	498	2,168	70.4	19.2
	대학원 박사		676	28	1	95	800	87.7	3.5
	보건대학원 석사		38	10	—	21	69	64.4	14.5
	행정대학원 석사		49	19	1	16	85	75.4	22.4
	환경대학원 석사		22	—	—	4	26	84.6	—
원	국제대학원 석사		35	2	1	20	57	64.8	3.5

1) 조사대상 : 2003년 8월 + 2004년 2월 졸업자임.

2) 입학 전 취업자는 미취업란에 포함됨.

3) 순수취업률 산출기준 변경 ① 2001년 이전 : 취업자 수 / 졸업생 수 × 100

② 2002년 이후 : 취업자 수 / (졸업생 수 - (군입대 + 진학)) × 100



6. 장학금 수혜 현황

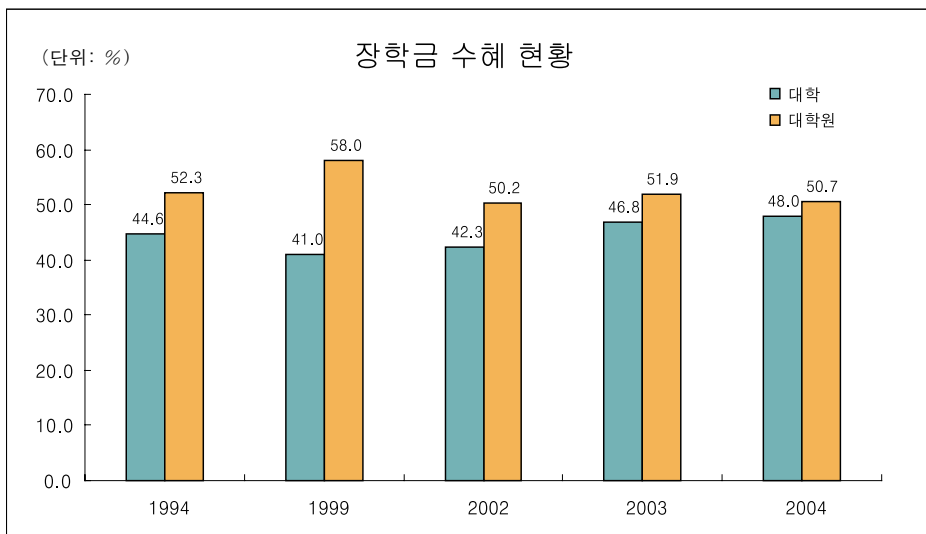
(단위: 명, 천원, %)

구분 \ 연도		1994			1999			2002		
		대학	대학원	소계	대학	대학원	소계	대학	대학원	소계
등록생수		42,136	15,050	57,186	43,861	17,709	61,570	43,833	19,189	63,022
교내	학비감면	인원 14,131	원액 5,052	19,183	인원 14,487	원액 5,569	20,056	인원 15,285	원액 6,686	21,971
		4,962,784	1,645,715	6,608,499	6,834,518	2,278,518	9,113,036	8,865,737	3,939,465	12,805,202
	대여	인원 360	원액 152	512	인원 408	원액 315	723	—	—	—
		266,167	118,100	384,267	406,145	359,386	765,531	—	—	—
교외	조수	인원 —	원액 1,646	1,646	인원 —	원액 1,984	1,984	인원 —	원액 2,106	2,106
		—	576,100	576,100	—	1,376,760	1,376,760	—	1,248,360	1,248,360
	봉사	인원 400	원액 —	400	인원 398	원액 —	398	인원 797	원액 —	797
		212,000	—	212,000	296,300	—	296,300	397,450	—	397,450
계		인원 14,891	원액 6,850	21,741	인원 15,293	원액 7,868	23,161	인원 16,082	원액 8,792	24,874
		5,440,951	2,339,915	7,780,866	7,536,963	4,014,664	11,551,627	9,263,187	5,187,825	14,451,012
		35.3	45.5	38.0	34.9	44.4	37.6	36.7	45.8	39.5
의	(제)서울대발전기금	인원 352	원액 461	813	인원 472	원액 1,861	2,333	인원 474	원액 367	841
		252,162	268,514	520,676	542,917	703,919	1,246,836	760,207	468,168	1,228,375
	교외 장학단체	인원 3,566	원액 556	4,122	인원 2,228	원액 546	2,774	인원 1,964	원액 468	2,432
	2,527,252	528,309	3,055,561	2,410,468	778,986	3,189,454	3,097,768	962,834	4,060,602	
계		인원 3,918	원액 1,017	4,935	인원 2,700	원액 2,407	5,107	인원 2,438	원액 835	3,273
		2,779,414	796,823	3,576,237	2,953,385	1,482,905	4,436,290	3,857,975	1,431,002	5,288,977
		9.3	6.8	8.6	6.2	13.6	8.3	5.6	4.4	5.2
합계		인원 18,809	원액 7,867	26,676	인원 17,993	원액 10,275	28,268	인원 18,520	원액 9,627	28,147
		8,220,365	3,136,738	11,357,103	10,490,348	5,497,569	15,987,917	13,121,162	6,618,827	19,739,989
		44.6	52.3	46.6	41.0	58.0	45.9	42.3	50.2	44.7

- 1) 수혜율은 전체 등록생에 대한 수혜인원의 비율임.
- 2) 등록생수 및 장학금은 1, 2학기를 합한 수치임(단, 2004학년도는 1학기임).

(단위: 명, 천원, %)

연도		2003			2004			
		대학	대학원	소계	대학	대학원	소계	
등록생수		42,872	20,173	63,045	21,517	10,476	31,993	
교내	학비감면	인원 금액	15,357 9,639,880	7,207 4,650,283	22,564 14,290,163	7,113 4,907,733	3,640 2,884,923	10,753 7,792,656
	대여	인원 금액	— —	— —	— —	— —	— —	— —
	조수	인원 금액	— —	2,593 1,542,840	2,593 1,542,840	— —	1,226 296,640	1,226 296,640
내외	봉사	인원 금액	828 474,120	— —	828 474,120	379 89,220	— —	379 89,220
	계	인원 금액 수혜율	16,185 10,114,000 37.8	9,800 6,193,123 48.6	25,985 16,307,123 41.2	7,492 4,996,953 34.8	4,866 3,181,563 46.5	12,358 8,178,516 38.6
외교	(제)서울대발전기금	인원 금액	327 613,633	60 132,068	387 745,701	166 354,250	34 86,835	200 441,085
	교외 장학단체	인원 금액	3,540 6,933,790	614 1,331,833	4,154 8,265,623	2,677 6,316,201	412 1,069,319	3,089 7,385,520
	계	인원 금액 수혜율	3,867 7,547,423 9.0	674 1,463,901 3.3	4,541 9,011,324 7.2	2,843 6,670,451 13.2	446 1,156,154 4.3	3,289 7,826,605 10.3
합계		인원 금액 수혜율	20,052 17,661,423 46.8	10,474 7,657,024 51.9	30,526 25,318,447 48.4	10,335 11,667,404 48.0	5,312 4,337,717 50.7	15,647 16,005,121 48.9

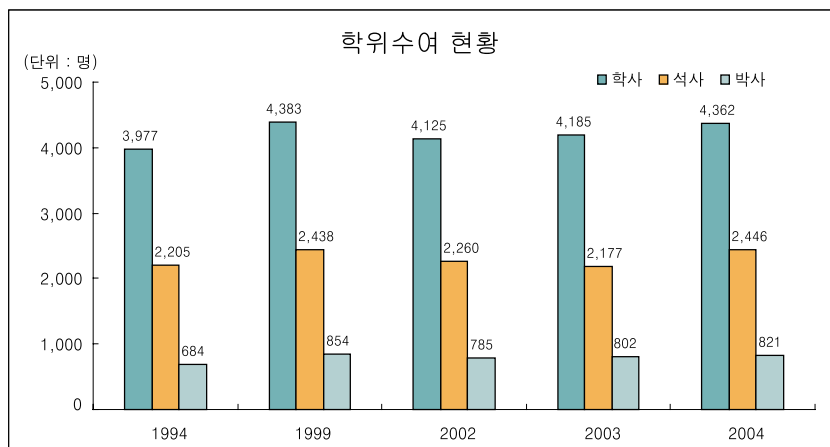


7. 학위수여 현황

(단위: 명)

대학(원)	구분	학위수여 수 ¹⁾			학위수여 수 누계 ²⁾		
		학 사	석 사	박 사	학 사	석 사	박 사
1994		3,977	2,205	684	131,468	36,495	7,133
1999		4,383	2,438	854	152,951	47,761	10,977
2002		4,125	2,260	785	165,302	55,255	13,399
2003		4,185	2,177	802	169,487	57,432	14,201
합 계(2004)		4,362	2,446	821	173,849	59,878	15,022
인문대학		332			9,177		
사회과학대학		431			11,820		
자연과학대학		315			9,069		
간호대학		65			764		
경영대학		219			5,550		
공과대학		1,100			35,585		
농업생명과학대학		363			18,308		
미술대학		119			4,510		
법과대학		312			12,577		
사범대학		435			19,541		
생활과학대학		112			3,838		
수의과대학		36			1,357		
약학대학		86			4,649		
음악대학		162			6,393		
의과대학		181			10,463		
치과대학		94			4,865		
대학원			2,150	821		51,010	15,022
보건대학원			69			2,529	
행정대학원			85			3,328	
환경대학원			88			1,886	
국제대학원			54			54	
폐지된 대학(원) 계					15,383	1,071	
문리과대학					9,505		
상 과 대 학					5,878		
신문대학원						133	
경영대학원						292	
사범대학원						96	
교육대학원						550	

1) 2004년도: 2003년 8월 + 2004년 2월 졸업자임.



8. 명예박사학위수여 현황

(단위: 명)

구 분	문학	철학	경제학	정치학	법학	경영학	이학	농학	의학	치의학	보건학	계
내국인	1	1	—	—	1	1	1	1	—	—	—	6
외국인	4	5	3	6	61	—	6	4	2	1	1	93

arch

V. 학술연구

1. 연구시설
 - 가. 설치 현황
 - 나. 조직 현황
 - 다. 인력 현황
 - 라. 연구 개황
 - 마. 지원재단별 연구비 수혜 현황
 - 바. 연구실적물 현황
 - 사. 일반 현황
2. 대학(원)부설 공개강좌 과정
3. 국제학술교류협정체결 현황

1. 연구시설

가. 설치 현황

주관대학(원)	연구시설
인문대학	인문학연구원, 한국문화연구소, 미국학연구소, 인지과학연구소, 철학사상연구소, 역사연구소
사회과학대학	사회과학연구원, 경제연구소, 언론정보연구소, 국제문제연구소, 심리과학연구소, 사회발전연구소, 국토문제연구소, 여성연구소
자연과학대학	기초과학연구원, 유전공학연구소, 해양연구소, 이론물리학연구소, 미생물연구소, 수학연구소, 생명공학공동연구원
간호대학	간호과학연구소
경영대학	경영연구소, 노사관계연구소, 경영정보연구소, 증권·금융연구소
공과대학	반도체공동연구소, 공학연구소, 신소재공동연구소, 자동화시스템공동연구소, 컴퓨터연구소, 정밀기계설계공동연구소, 뉴미디어통신공동연구소, 에너지자원신기술연구소, 해양시스템공학연구소, 초미세소자기술연구소, 화학공정신기술연구소, 항공우주신기술연구소
농업생명과학대학	농업생명과학연구원, 농업생물신소재연구소
미술대학	조형연구소
법과대학	법학연구소
사범대학	교육종합연구원, 교육연구소, 스포츠과학연구소, 국어교육연구소
생활과학대학	생활과학연구소
수의과대학	수의과학연구소
약학대학	천연물과학연구소, 종합약학연구소
음악대학	동양음악연구소, 서양음악연구소, 오페라연구소
의과대학	의학연구원, 암연구소, 간연구소
치과대학	치학연구소
보건대학원	보건환경연구소
행정대학원	한국행정연구소, 정보통신행정연구소
환경대학원	환경계획연구소
국제대학원	국제학연구소

나. 조직 현황

연구소	구분	심의기구	주요부서	기타부서
1. 인문학연구원	운영위원회	연구기획조정실, 언어·문학·역사·철학·문화연구부, 동아문화·영문화권·불어문화권·독일어문화권·러시아·스페인중남미·종교문제·예술문화·인문정보·한국문학·중국어문학·언어·문화유산연구소		
2. 한국문화연구소	운영위원회	연구기획부, 편집간행부, 국제교류부		
3. 미국학연구소	운영위원회	연구부, 행정실		미국학도서관
4. 인지과학연구소	운영위원회	연구 1부, 연구 2부		자료실, 전산실, 편집실
5. 철학사상연구소	운영위원회	연구기획부, 동서철학연구부, 학제연구부, 철학교육연구부, 학술정보실, 철학문헌정보센터, 철학교육연구센터		
6. 역사연구소	운영위원회	국제사연구부, 비교사연구부, 역사이론 및 교육연구부, 행정실		
7. 사회과학연구원	운영위원회	세계경제연구소, 비교문화연구소, 사회복지연구소, 한국정치연구소, 중국연구소		연구조정실, 정보자료실, 편집위원회
8. 경제연구소	운영위원회	연구부, 발간부, 자료부		세계경제최고전략과정(공개강좌), SJE 편집위원회, 경제논집편집위원회
9. 언론정보연구소	운영위원회	연구부		자료도서부
10. 국제문제연구소	운영위원회	소장실, 운영위원회		연구실, 자료도서실, 행정실
11. 심리과학연구소	운영위원회 편집위원회	제1연구부, 제2연구부, 심리봉사부		행정실
12. 사회발전연구소	운영위원회	사회분석연구부, 사회발전연구부, 사회정책연구부, 문화 및 여성문제연구부 및 행정실		
13. 국토문제연구소	운영위원회	연구부, 편찬부, 지도부 및 행정실		
14. 여성연구소	운영위원회	연구부, 행정실		연구실, 편집실, 자료실
15. 기초과학연구원	운영위원회	통계연구소, 물성과학연구소, 분자과학연구소, 지질환경연구소, 대기환경연구소, 분자세포생물학연구소		기초과학학술정보센터, 과학문화연구센터, 문헌정보지원실
16. 유전공학연구소	운영위원회	연구부, 기획부, 학술부, 공동기기부, 창업보육센터 및 행정실		
17. 해양연구소	운영위원회	기초해양학연구부, 응용해양학연구부, 대외협력부		
18. 이론물리학연구소	운영위원회	연구부		도서자료실, 컴퓨터실
19. 미생물연구소	운영위원회	미생물자원센터, 유전체센터, 공동기기센터, 생물정보학센터, 분자미생물학연구센터		연구지원실
20. 수학연구소	운영위원회	연구부, 교육훈련부, 공동시설운영부, 국제협력부, 산업화지원부, 행정지원부		행정실, 정보자료실
21. 생명공학공동연구원	운영위원회	연구부, 교육훈련부, 공동시설운영부, 국제협력부, 산업화지원부, 행정지원부		자문위원회
22. 간호과학연구소	운영위원회	간호기초이론개발부, 간호중재연구부, 간호정책정보연구부, 학술부, 연구지원부, 출판홍보부		
23. 경영연구소	운영위원회	조사연구부, 경영지도부, 경영문헌자료부, 국제경영연구센터, 마케팅연구센터, 회계학연구센터, 경영사례연구센터, 정보통신연구센터		
24. 노사관계연구소	운영위원회	연구부, 조사부, 행정실		실무연구회
25. 경영정보연구소	운영위원회	연구부, 정보센터, 행정실		
26. 증권·금융연구소	운영위원회	연구부(금융연구부, 증권연구부, 경영연구부), 실무연구회		자문위원회, 자료센터, 행정실

연구소	구분	심의기구	주요부서	기타부서
27. 반도체공동연구소		운영위원회	실리콘공정연구부, 신소재연구부, 설계연구부, 디스플레이연구센터, 마이크로시스템기술센터, 내장형시스템연구센터, 나노기억매체연구단	교육부, 운영부
28. 공학연구소		운영위원회	기획부, 기초공학연구부, 응용공학연구부, 기술정책연구부, 공학교육·방재안전관리·건축건설기술개발·시멘트및콘크리트·생물화학공학·신기술창업네트워크·레이저계측기술·환경소음진동·교량신기술·지반환경·건설연구정보·빗물이용·도시연구센터	공간정보연구센터, 신공간환경기술연구
29. 신소재공동연구소		운영위원회	산학기술센터, 철강연구센터, 고차구조형유기산업재료 연구센터, 재료미세조직연구단, 근접장이용극한광기술연구단	운영부, 산학협력부, 연구지원부
30. 자동화시스템공동연구소		운영위원회	신기술·산업응용연구부	운영부
31. 컴퓨터연구소		운영위원회	운영부, 연구기획부, 학술연구부, 산학연구부	컴퓨터설계연구센터, 컴퓨터네트워크연구센터, 정보시스템평가센터, 바이오정보기술연구센터
32. 정밀기계설계공동연구소		운영위원회	고체공학연구부, 열유체공학연구부, 설계연구부, 초정밀기계연구부, 자동차연구센터	교육개발실
33. 뉴미디어통신공동연구소		운영위원회	운영기획부, 통신시스템연구부, 통신망연구부, 신호처리연구부, 마이크로파연구부	행정실, 수중음향특화연구센터, 3차원밀리미터파연구단, 차세대무선통신연구센터
34. 에너지자원신기술연구소		자문위원회 운영위원회	자원탐사개발연구부, 사회기반기술연구부, 신에너지연구부, 환경기술연구부	행정실, 전산실, 자료실
35. 해양시스템공학연구소		운영위원회	운영부, 선박기술연구부, 해양개발기술연구부, 생산시스템연구부	합정기술연구실, 행정실, 자료실
36. 초미세소자기술연구소		운영위원회 자문위원회	대외협력부, 연구부(나노전자소자실, 나노광소자실, 나노자성소자실, 나노생체소자실, 나노화학공정실, 나노분말공정실, 나노기전소자실), 운영·행정실	
37. 화학공정신기술연구소		운영위원회	공정개발연구부, 화학소재연구부, 공정시스템연구부, 특수공정연구부, 에너지·환경연구부, 화학공정기술인력양성센터, 화학공정정보센터, 화학공정안전센터, 한국가스학회, 국제환경안전연구원, 방화공학센터, 에너지변환저장센터, 한-브라질센터, 유변공정연구센터	행정실
38. 항공우주신기술연구소		운영위원회	항공기술연구부, 우주기술연구부, 생산기술연구부, 항공교통운항연구부, 항공안전연구부	행정실
39. 농업생명과학연구원		운영위원회	농업생산·가공기술연구소, 식물환경과학연구소, 임업과학연구소, 축산과학기술연구소, 북한·해외농업연구소, 지역개발·조경연구소, 농생명과학정보연구소, 농업과학기술센터, 연구기획지원실, 행정실	
40. 농업생물신소재연구소		운영위원회	학술연구부, 생물신소재분석기기센터, 연구지원부	
41. 조형연구소		운영위원회	연구부, 교육부	
42. 법학연구소		운영위원회	연구부, 간행부, 법률자문실, 금융법센터, 기술	국제비교법연구센터, 자료실, 편집

연구소	구분	심의기구	주요부서	기타부서
43. 교육종합연구원		운영위원회	과법센터, 법의지배센터 외국어교육연구소, 사회교육연구소, 과학교육 연구소, 정보화연구소, 특수교육연구부, 과학 영재교육센터	위원회 연구조정실
44. 교육연구소		운영위원회	사업부, 연구개발부, 국제협력부	행정실
45. 스포츠과학연구소		운영위원회	연구부, 지도부	스포츠산업연구센터, 스포츠건강 증진센터
46. 국어교육연구소		운영위원회	기획관리부, 연구개발부, 정보화연구부	
47. 생활과학연구소		운영위원회	연구부, 생활상담교육센터, 생활상품개발센 터, 중앙기기실, 정보실및행정실	자료실, 소장실
48. 수의과학연구소		운영위원회	기획연구부, 실험동물사육장(SPF 및 NON- SPF)	연구기획실, 임상과학연구실, 생물 제어연구실, 역학연구실, 분자질병 연구실, 신경과학연구실, 식품의약 품안전성연구실, 환경안전성연구실
49. 천연물과학연구소		운영위원회	천연물화학·생물활성·자원개발·산업기술연 구부, 자원식물시험장, 대학원협동과정(천연 물과학전공)	기기관리실, 실험동물관리실, 방사 선동위원소실, 천연물문헌정보실
50. 종합약학연구소		운영위원회	기초약학연구부, 의약품개발부, 산업화지원부, 의약품안전성및효능연구부, 환경위생연구부	중앙기기실, 실험동물센터, 제약공 장
51. 동양음악연구소		운영위원회	기획행사부, 연구자료부, 편집부	
52. 서양음악연구소		—	학술부, 교육부, 기획실	
53. 오페라연구소		운영위원회	연구부, 연수부, 자료부, 공연부	
54. 의학연구원		운영위원회	인구의학, 폐, 감염병, 체력과학노화, 신경과 학, 의용생체공학, 환경의학, 심장, 내분비대 사영양, 방사선의학, 유전자이식, 알레르기및 임상면역, 장기이식, 원자력영향역학	연구기획부, 연구지원부
55. 암연구소		운영위원회	제1연구부, 제2연구부, 간행부, 학술부, 행정 실	
56. 간연구소		운영위원회	간부, 위장관부, 담채부	
57. 치학연구소		운영위원회	구강역학및건강증진·구강진단및치료제·구강 악안면암·의용기자재및생체재료·구강두개악 안면생물학·악안면수복연구부, 연구지원부, 행정실	전자현미경실, 실험동물실, 중앙연 구실(I-VI), 저온실험실, 방사성동 위원소실, 균주은행
58. 보건환경연구소		운영위원회	보건관리부, 보건정보개발부, 환경보건부	
59. 한국행정연구소		운영위원회	지방자치연구센터, 공공기업연구센터, 행정관 리연구부, 통일정책연구부, 행정실, 정책정보 실, 부패연구센터	지방자치연구실, 도시경영연구실 (*2004. 4.12 개정)
60. 정보통신행정 연구소		운영위원회	정보통신행정연구부, 교육지원부, 행정자료부, 지방정보연구부	운영부
61. 환경계획연구소		운영위원회	환경계획부, 환경관리부, 환경설계부	행정실, 자료실
62. 국제학연구소		운영위원회	연구지원부, 국제통상연구센터, 국제협력연구 센터, 미주연구센터, E.U연구센터, 중국연구 센터, 일본연구센터, 한국학센터	행정실

다. 인력 현황

(단위: 명)

구분 연구소	책임 연구원	선임 연구원	연구원	객원 연구원	전문 연구요원	보조 연구원	연수 연구원	계
1994		1,098		270	—	1,237	—	2,605
1999		1,530		377	—	1,890	—	3,797
2002		1,604		457	—	1,320	—	3,381
2003		1,684		417	—	1,326	—	3,427
2004	607	341	539	266	99	1,786	104	3,742
1. 인문학연구원	—	51	—	18	—	97	1	167
2. 한국문화연구소	—	15	1	1	—	56	—	73
3. 미국학연구소	—	—	18	—	—	3	—	21
4. 인지과학연구소	7	2	—	—	—	5	—	14
5. 철학사상연구소	—	23	2	3	—	24	3	55
6. 역사연구소	—	—	—	54	—	—	—	54
7. 사회과학연구원	—	26	20	3	—	14	—	63
8. 경제연구소	—	—	54	2	—	1	—	57
9. 언론정보연구소	—	—	2	—	—	2	—	4
10. 국제문제연구소	2	8	—	—	—	16	—	26
11. 심리과학연구소	2	—	5	—	—	21	3	31
12. 사회발전연구소	1	6	—	1	—	4	—	12
13. 국토문제연구소	—	6	1	2	—	12	—	21
14. 여성연구소	18	5	3	—	—	—	—	26
15. 기초과학연구원	1	2	1	2	21	23	17	67
16. 유전공학연구소	8	10	7	2	—	20	—	47
17. 해양연구소	4	4	4	11	—	3	—	26
18. 이론물리학연구소	—	—	1	3	—	—	5	9
19. 미생물연구소	1	—	12	—	1	—	—	14
20. 수학연구소	28	—	1	—	—	—	1	30
21. 생명공학공동연구원	1	1	—	—	—	—	—	2
22. 간호과학연구소	—	6	7	1	—	—	—	14
23. 경영연구소	39	1	—	2	—	—	—	42
24. 노사관계연구소	6	—	—	—	—	1	—	7
25. 경영정보연구소	39	—	—	3	—	—	—	42
26. 증권·금융연구소	39	1	—	—	—	12	—	52
27. 반도체공동연구소	—	—	1	11	14	7	2	35
28. 공학연구소	—	—	—	15	—	25	1	41
29. 신소재공동연구소	40	2	10	2	22	33	10	119
30. 자동차시스템공동 연구소	21	1	—	1	2	261	1	287
31. 컴퓨터연구소	—	1	—	18	2	324	—	345

(단위: 명)

구분 연구소	책임 연구원	선임 연구원	연구원	객원 연구원	전문 연구원	보조 연구원	연수 연구원	계
32. 정밀기계설계공동연구소	—	14	51	16	16	97	4	198
33. 뉴미디어통신공동연구소	—	—	—	1	—	122	—	123
34. 에너지자원신기술연구소	—	1	101	—	—	7	—	109
35. 해양시스템공학연구소	3	6	4	1	—	2	1	17
36. 초미세소자기술연구소	—	—	—	—	—	—	—	—
37. 화학공정신기술연구소	23	1	—	—	—	107	—	131
38. 항공우주신기술연구소	9	—	15	—	—	13	—	37
39. 농업생명과학연구원	95	—	1	19	—	6	—	121
40. 농업생물신소재연구소	22	—	9	4	5	5	3	48
41. 조형연구소	—	—	19	—	—	11	—	30
42. 법학연구소	2	5	3	4	—	1	—	15
43. 교육종합연구원	—	—	—	16	2	6	—	24
44. 교육연구소	21	1	1	8	—	6	—	37
45. 스포츠과학연구소	1	21	—	—	—	3	—	25
46. 국어교육연구소	6	19	29	8	—	23	—	85
47. 생활과학연구소	—	1	—	2	—	11	13	27
48. 수의과학연구소	38	1	2	—	—	6	4	51
49. 천연물과학연구소	—	7	1	—	—	7	1	16
50. 종합약학연구소	1	17	7	1	7	53	—	86
51. 동양음악연구소	—	—	3	—	—	2	—	5
52. 서양음악연구소	—	—	1	—	—	—	—	1
53. 오페라연구소	—	—	11	—	—	6	31	48
54. 의학연구원	2	18	61	21	4	59	1	166
55. 암연구소	41	11	26	4	3	109	2	196
56. 간연구소	—	—	7	3	—	7	—	17
57. 치학연구소	50	39	—	—	—	60	—	149
58. 보건환경연구소	—	4	2	3	—	19	—	28
59. 한국행정연구소	12	2	6	—	—	25	—	45
60. 정보통신행정연구소	8	2	—	—	—	11	—	21
61. 환경계획연구소	16	—	29	—	—	38	—	83
62. 국제학연구소	—	—	—	—	—	—	—	—

라. 연구 개황

(단위: 명, 천원, 건, 권, 편, 회)

연구소	연도	구분	연구원수	연구비	연구건수	정기간행물	부정기간행물	논문	발표회
1. 인문학연구원	2001		54	582,920	12	2	—	15	2
	2002		64	2,448,590	24	10	11	134	44
	2003		167	2,500,274	23	9	3	112	36
2. 한국문화연구소	2001		34	482,420	8	2	—	33	6
	2002		49	445,650	8	3	1	35	8
	2003		73	801,070	8	3	4	—	14
3. 미국학연구소	2001		25	118,250	3	2	1	21	7
	2002		23	280,000	5	2	2	25	4
	2003		35	—	2	2	—	10	2
4. 인지과학연구소	2001		30	145,000	3	1	1	8	10
	2002		10	—	—	2	—	8	9
	2003		14	133,800	—	3	—	8	7
5. 철학사상연구소	2001		105	85,325	11	1	10	46	31
	2002		70	698,300	12	2	10	28	16
	2003		55	864,300	7	2	14	34	11
6. 역사연구소	2001		—	—	—	—	—	—	—
	2002		—	—	—	—	—	—	—
	2003		54	35,000	1	—	—	—	2
7. 사회과학연구원	2001		24	331,370	14	5	—	37	23
	2002		33	337,600	10	2	—	13	16
	2003		63	689,600	8	3	1	30	31
8. 경제연구소	2001		55	755,998	16	8	—	40	28
	2002		54	1,210,000	18	8	—	38	22
	2003		54	1,178,492	20	8	5	32	20
9. 언론정보연구소	2001		8	77,334	2	2	3	8	4
	2002		2	40,000	1	2	1	10	9
	2003		4	40,000	1	2	1	7	5
10. 국제문제연구소	2001		15	129,000	3	—	2	23	3
	2002		31	500,421	5	1	3	33	7
	2003		26	434,000	3	—	1	27	10
11. 심리과학연구소	2001		10	89,000	2	1	—	8	4
	2002		8	187,186	3	1	—	6	—
	2003		10	592,640	6	1	—	29	5
12. 사회발전연구소	2001		9	30,000	1	2	3	3	5
	2002		13	393,150	3	2	7	7	6
	2003		12	486,150	7	2	1	6	8
13. 국토문제연구소	2001		24	33,155	2	—	—	—	3
	2002		17	92,500	4	2	—	6	3
	2003		21	295,800	7	2	2	16	6
14. 여성연구소	2001		—	—	—	—	—	—	1
	2002		8	242,000	5	—	—	—	3
	2003		29	200,000	4	—	—	5	7
15. 기초과학연구원	2001		75	6,464,456	97	1	—	326	—
	2002		106	8,689,324	154	1	—	273	3
	2003		87	8,262,123	108	1	—	241	—
16. 유전공학연구소	2001		27	2,762,900	27	—	—	40	—
	2002		50	2,890,354	24	—	—	28	—
	2003		47	1,964,360	21	—	—	52	68

(단위: 명, 천원, 건, 권, 편, 회)

연구소	연도	구분	연구원수	연구비	연구건수	정기간행물	부정기간행물	논문	발표회
17. 해양연구소	2001		51	1,421,316	20	—	3	14	9
	2002		33	1,447,140	17	—	7	7	8
	2003		26	1,161,881	11	—	7	10	11
18. 이론물리학연구소	2001		17	186,700	6	2	—	83	44
	2002		18	357,200	6	2	—	71	40
	2003		23	806,900	8	2	—	75	60
19. 미생물연구소	2001		19	599,546	4	—	1	16	13
	2002		9	938,300	9	—	1	20	1
	2003		14	869,300	11	—	1	21	1
20. 수학연구소	2001		25	6,000	3	—	—	15	2
	2002		25	10,000	2	—	—	11	2
	2003		30	515,840	10	—	14	51	25
21. 생명공학공동연구원	2001		—	—	—	—	—	—	—
	2002		—	—	—	—	—	—	—
	2003		—	—	—	—	—	—	—
22. 간호과학연구소	2001		40	29,000	6	—	—	—	1
	2002		19	368,450	18	—	—	113	81
	2003		14	33,285	6	—	—	5	1
23. 경영연구소	2001		16	818,427	24	19	—	51	2
	2002		36	4,131,196	47	19	—	47	22
	2003		39	3,669,284	40	17	—	19	22
24. 노사관계연구소	2001		6	—	—	1	—	11	3
	2002		6	—	—	1	1	16	4
	2003		7	19,600	1	1	—	7	8
25. 경영정보연구소	2001		34	42,800	2	1	—	10	3
	2002		34	79,154	3	2	—	22	9
	2003		42	—	—	2	—	14	5
26. 증권·금융연구소	2001		36	73,703	2	1	2	34	19
	2002		36	65,000	1	1	—	33	23
	2003		39	—	—	1	—	32	22
27. 반도체공동연구소	2001		23	10,317,254	77	2	2	74	—
	2002		12	8,897,659	54	1	—	71	—
	2003		35	10,760,674	64	2	2	60	—
28. 공학연구소	2001		43	4,923,376	77	1	—	37	2
	2002		44	4,693,648	83	1	—	32	—
	2003		41	7,650,266	127	1	—	28	1
29. 신소재공동연구소	2001		39	5,926,876	79	—	—	—	62
	2002		49	8,526,231	80	—	—	—	71
	2003		49	9,752,841	110	—	—	—	64
30. 자동화시스템공동연구소	2001		18	3,036,596	24	2	1	71	190
	2002		20	2,481,547	25	2	1	78	164
	2003		21	2,889,373	60	2	1	89	143
31. 컴퓨터연구소	2001		24	3,281,756	44	—	—	35	—
	2002		25	3,967,739	59	—	—	225	2
	2003		27	4,277,085	63	—	—	42	2

(단위: 명, 천원, 건, 권, 편, 회)

연구소	연도	구분	연구원수	연구비	연구건수	정기간행물	부정기간행물	논문	발표회
32. 정밀기계설계공동 연구소	2001		50	5,596,629	78	4	—	37	26
	2002		42	5,975,583	66	2	—	21	46
	2003		51	5,870,770	68	2	—	44	48
33. 뉴미디어통신공동 연구소	2001		15	1,794,188	24	—	2	—	14
	2002		17	2,127,722	33	—	1	—	—
	2003		17	3,606,178	31	4	—	—	19
34. 에너지자원신기술 연구소	2001		116	1,682,551	44	—	—	51	20
	2002		71	2,314,315	129	—	—	57	37
	2003		71	1,720,352	33	—	—	60	30
35. 해양시스템공학 연구소	2001		12	499,250	23	—	2	15	8
	2002		24	3,110,133	23	—	—	15	5
	2003		36	2,004,419	24	—	—	30	1
36. 초미세소자기술 연구소	2001		8	—	—	—	—	—	—
	2002		—	—	—	—	—	—	—
	2003		—	480,000	3	—	—	—	—
37. 화학공정신기술 연구소	2001		19	3,410,305	40	—	—	35	46
	2002		28	3,645,065	34	—	—	124	413
	2003		23	5,233,972	34	—	—	97	239
38. 항공우주신기술 연구소	2001		40	1,206,268	14	2	—	6	4
	2002		12	995,470	18	—	—	7	25
	2003		13	886,500	11	1	—	16	15
39. 농업생명과학 연구원	2001		101	1,803,734	71	1	3	75	30
	2002		101	2,196,283	75	2	1	87	38
	2003		95	2,688,437	73	3	6	386	400
40. 농업생물신소재 연구소	2001		30	2,287,291	19	1	—	148	180
	2002		33	2,607,588	27	1	—	158	179
	2003		22	2,097,750	21	1	—	131	99
41. 조형연구소	2001		6	226,793	7	1	—	—	3
	2002		7	538,174	10	1	—	6	1
	2003		19	120,500	4	—	—	—	1
42. 법학연구소	2001		35	105,000	4	4	—	39	4
	2002		55	478,100	9	4	—	88	21
	2003		15	1,051,852	10	4	—	36	17
43. 교육종합연구원	2001		—	167,328	13	3	10	25	6
	2002		2	80,000	3	3	—	24	6
	2003		—	99,949	6	3	—	21	6
44. 교육연구소	2001		49	50,000	9	3	—	17	1
	2002		57	70,000	3	4	1	15	1
	2003		37	79,300	4	5	6	15	2
45. 스포츠과학연구소	2001		33	220,000	6	2	—	18	—
	2002		26	415,095	6	2	—	11	—
	2003		25	264,500	5	2	—	13	1
46. 국어교육연구소	2001		32	517,000	13	1	4	98	6
	2002		57	657,536	14	2	8	71	14
	2003		85	72,202	12	2	8	67	12

(단위: 명, 천원, 건, 권, 편, 회)

연구소	연도	구분	연구원수	연구비	연구건수	정기간행물	부정기간행물	논문	발표회
47. 생활과학연구소	2001		70	363,053	10	1	1	26	13
	2002		58	123,400	29	1	1	40	31
	2003		54	405,336	14	1	1	23	21
48. 수의과학연구소	2001		32	768,490	36	1	—	14	25
	2002		35	726,350	36	1	—	154	26
	2003		38	769,908	35	1	—	256	34
49. 천연물과학연구소	2001		38	1,736,473	34	1	1	79	98
	2002		48	1,802,161	34	1	—	73	75
	2003		16	1,477,200	28	1	2	71	55
50. 종합약학연구소	2001		45	760,090	24	1	1	192	45
	2002		50	475,600	10	1	1	220	54
	2003		86	609,830	10	1	1	250	51
51. 동양음악연구소	2001		6	—	—	1	—	14	—
	2002		4	20,000	1	1	1	12	—
	2003		5	—	—	1	1	13	—
52. 서양음악연구소	2001		2	24,000	3	1	1	9	2
	2002		1	6,500	2	1	2	9	4
	2003		1	—	—	1	—	13	2
53. 오페라연구소	2001		28	—	3	—	—	—	13
	2002		40	—	—	—	—	—	16
	2003		48	5,000	2	—	—	4	6
54. 의학연구원	2001		90	1,363,438	49	2	7	164	3
	2002		71	2,401,104	32	2	9	152	9
	2003		61	4,617,750	28	1	8	154	7
55. 암연구소	2001		97	3,826,581	112	1	—	59	18
	2002		43	12,496,064	142	—	—	72	15
	2003		26	150,000	9	—	—	95	26
56. 간연구소	2001		7	596,666	10	—	—	27	2
	2002		7	542,247	15	—	2	35	4
	2003		7	429,450	15	1	3	30	4
57. 치학연구소	2001		71	3,369,602	35	2	—	467	556
	2002		80	3,587,300	146	1	—	237	18
	2003		89	3,186,000	82	1	—	242	657
58. 보건환경연구소	2001		—	—	—	—	—	—	—
	2002		54	—	—	3	—	13	11
	2003		28	106,720	2	2	—	14	7
59. 한국행정연구소	2001		20	472,678	10	4	—	28	2
	2002		20	625,464	9	4	—	26	2
	2003		23	644,399	12	4	1	26	9
60. 정보통신행정 연구소	2001		10	220,000	4	—	—	—	—
	2002		10	262,500	—	2	—	13	8
	2003		10	51,000	3	2	—	13	7
61. 환경계획연구소	2001		16	1,379,155	19	—	—	22	3
	2002		17	1,417,072	20	—	—	63	6
	2003		45	2,160,436	25	—	—	21	—
62. 국제학연구소	2001		—	—	—	—	—	—	—
	2002		—	—	—	—	—	—	—
	2003		—	—	2	1	—	—	2

마. 지원재단별 연구비 수혜 현황

(단위: 천원)

연구소	구분	교육인적자원부	교내재단	일반재단	외국지원	기 타	계
1994		4,940,210	223,050	2,922,610	16,000	19,419,906	27,521,776
1999		2,961,904	282,700	6,142,396	244,880	38,741,644	48,373,524
2001		2,763,158	1,307,176	12,528,114	776,986	62,658,047	80,033,481
2002		4,147,443	1,250,445	22,813,592	66,360	71,042,570	99,320,410
2003		6,384,451	1,981,407	15,774,312	263,770	77,364,708	101,768,648
1. 인문학연구원		—	82,100	2,418,174	—	—	2,500,274
2. 한국문화연구소		—	68,670	732,400	—	—	801,070
3. 미국학연구소		—	—	—	—	—	—
4. 인지과학연구소		—	—	133,800	—	—	133,800
5. 철학사상연구소		—	—	854,300	—	10,000	864,300
6. 역사연구소		—	35,000	—	—	—	35,000
7. 사회과학연구원		259,600	375,000	—	—	55,000	689,600
8. 경제연구소		—	10,000	10,000	—	1,158,492	1,178,492
9. 언론정보연구소		—	—	—	—	40,000	40,000
10. 국제문제연구소		—	—	434,000	—	—	434,000
11. 심리과학연구소		517,640	40,000	—	—	35,000	592,640
12. 사회발전연구소		—	16,000	470,150	—	—	486,150
13. 국토문제연구소		145,300	17,500	30,000	—	103,000	295,800
14. 여성연구소		—	45,000	—	—	155,000	200,000
15. 기초과학연구원		—	51,800	2,291,470	—	5,918,853	8,262,123
16. 유전공학연구소		—	25,000	1,809,360	—	130,000	1,964,360
17. 해양연구소		—	—	53,000	—	1,108,881	1,161,881
18. 이론물리학연구소		—	25,000	781,900	—	—	806,900
19. 미생물연구소		—	—	—	—	869,300	869,300
20. 수학연구소		—	—	201,000	—	314,840	515,840
21. 생명공학공동연구원		—	—	—	—	—	—
22. 간호과학연구소		—	11,525	—	—	21,760	33,285
23. 경영연구소		52,660	5,000	15,000	—	3,596,624	3,669,284
24. 노사관계연구소		—	—	—	—	19,600	19,600
25. 경영정보연구소		—	—	—	—	—	—
26. 증권·금융연구소		—	—	—	—	—	—
27. 반도체공동연구소		—	30,000	—	—	10,730,674	10,760,674
28. 공학연구소		4,847,051	28,200	521,139	50,000	2,203,876	7,650,266
29. 신소재공동연구소		20,000	144,000	703,000	18,000	8,867,841	9,752,841
30. 자동화시스템공동연구소		—	—	—	—	2,889,373	2,889,373

(단위: 천원)

연구소	구분	교육인적자원부	교내재단	일반재단	외국지원	기 타	계
31. 컴퓨터연구소		—	30,000	40,000	—	4,207,085	4,277,085
32. 정밀기계설계공동연구소		54,100	—	7,500	29,937	5,779,233	5,870,770
33. 뉴미디어통신공동연구소		—	—	—	118,333	3,487,845	3,606,178
34. 에너지자원신기술연구소		—	—	—	—	1,720,352	1,720,352
35. 해양시스템공학연구소		200,000	130,000	—	—	1,674,419	2,004,419
36. 초미세소자기술연구소		—	—	—	—	480,000	480,000
37. 화학공정신기술연구소		—	—	1,772,100	—	3,461,872	5,233,972
38. 항공우주신기술연구소		—	—	—	—	886,500	886,500
39. 농업생명과학연구원		15,000	110,000	78,000	20,000	2,465,437	2,688,437
40. 농업생물신소재연구소		—	—	—	—	2,097,750	2,097,750
41. 조형연구소		—	—	—	—	120,500	120,500
42. 법학연구소		223,100	—	—	—	828,752	1,051,852
43. 교육종합연구원		—	70,000	29,949	—	—	99,949
44. 교육연구소		—	10,000	—	—	69,300	79,300
45. 스포츠과학연구소		—	—	144,500	—	120,000	264,500
46. 국어교육연구소		—	28,500	—	—	43,702	72,202
47. 생활과학연구소		—	—	—	—	405,336	405,336
48. 수의과학연구소		—	—	—	—	769,908	769,908
49. 천연물과학연구소		—	—	1,377,200	—	100,000	1,477,200
50. 종합약학연구소		—	—	—	—	609,830	609,830
51. 동양음악연구소		—	—	—	—	—	—
52. 서양음악연구소		—	—	—	—	—	—
53. 오페라연구소		—	—	—	—	—	—
54. 의학연구원		—	—	80,000	—	4,537,750	4,617,750
55. 암연구소		—	100,000	—	—	50,000	150,000
56. 간연구소		—	—	240,000	—	189,450	429,450
57. 치학연구소		—	360,000	431,000	27,500	2,367,500	3,186,000
58. 보건환경연구소		—	—	90,000	—	16,720	106,720
59. 한국행정연구소		50,000	55,112	25,370	—	513,917	644,399
60. 정보통신행정연구소		—	—	—	—	51,000	51,000
61. 환경계획연구소		—	78,000	—	—	2,082,436	2,160,436
62. 국제학연구소		—	—	—	—	—	—

바. 연구실적물 현황

(단위: 건, 권, 편, 회)

연구소 \ 구분	연구건수	정기간행물	부정기간행물	논문	발표회
1994	725	50	49	756	203
1999	826	81	48	2,255	548
2001	1,214	133	592	5,337	1,619
2002	1,595	107	71	3,139	1,480
2003	1,379	111	94	3,203	2,375
1. 인문학연구원	23	9	3	112	36
2. 한국문화연구소	8	3	4	—	14
3. 미학연구소	2	2	—	10	2
4. 인지과학연구소	—	3	—	8	7
5. 철학사상연구소	7	2	14	34	11
6. 역사연구소	1	—	—	—	2
7. 사회과학연구원	8	3	1	30	31
8. 경제연구소	20	8	5	32	20
9. 언론정보연구소	1	2	1	7	5
10. 국제문제연구소	3	—	1	27	10
11. 심리과학연구소	6	1	—	29	5
12. 사회발전연구소	7	2	1	6	8
13. 국토문제연구소	7	2	2	16	6
14. 여성연구소	4	—	—	5	7
15. 기초과학연구원	108	1	—	241	—
16. 유전공학연구소	21	—	—	52	68
17. 해양연구소	11	—	7	10	11
18. 이론물리학연구소	8	2	—	75	60
19. 미생물연구소	11	—	1	21	1
20. 수학연구소	10	—	14	51	25
21. 생명공학공동연구원	—	—	—	—	—
22. 간호과학연구소	6	—	—	5	1
23. 경영연구소	40	17	—	19	22
24. 노서관계연구소	1	1	—	7	8
25. 경영정보연구소	—	2	—	14	5
26. 증권·금융연구소	—	1	—	32	22
27. 반도체공동연구소	64	2	2	60	—
28. 공학연구소	127	1	—	28	1
29. 신소재공동연구소	110	—	—	—	64
30. 자동화시스템공동연구소	60	2	1	89	143

(단위: 건, 권, 편, 회)

연구소	구분	연구건수	정기간행물	부정기간행물	논문	발표회
31. 컴퓨터연구소		63	—	—	42	2
32. 정밀기계설계공동연구소		68	2	—	44	48
33. 뉴미디어통신공동연구소		31	4	—	—	19
34. 에너지자원신기술연구소		33	—	—	60	30
35. 해양시스템공학연구소		24	—	—	30	1
36. 초미세소자기술연구소		3	—	—	—	—
37. 화학공정신기술연구소		34	—	—	97	239
38. 항공우주신기술연구소		11	1	—	16	15
39. 농업생명과학연구원		73	3	6	386	400
40. 농업생물신소재연구소		21	1	—	131	99
41. 조형연구소		4	—	—	—	1
42. 법학연구소		10	4	—	36	17
43. 교육종합연구원		6	3	—	21	6
44. 교육연구소		4	5	6	15	2
45. 스포츠과학연구소		5	2	—	13	1
46. 국어교육연구소		12	2	8	67	12
47. 생활과학연구소		14	1	1	23	21
48. 수의과학연구소		35	1	—	256	34
49. 천연물과학연구소		28	1	2	71	55
50. 종합약학연구소		10	1	1	250	51
51. 동양음악연구소		—	1	1	13	—
52. 서양음악연구소		—	1	—	13	2
53. 오페라연구소		2	—	—	4	6
54. 의학연구원		28	1	8	154	7
55. 암연구소		9	—	—	95	26
56. 간연구소		15	1	3	30	4
57. 치학연구소		82	1	—	242	657
58. 보건환경연구소		2	2	—	14	7
59. 한국행정연구소		12	4	1	26	9
60. 정보통신행정연구소		3	2	—	13	7
61. 환경계획연구소		25	—	—	21	—
62. 국제학연구소		2	1	—	—	2

사. 일반 현황

(단위: 책, 천원, m²)

연구소	구분	소장도서	소장학술지	기본운영비	건물시설
계		195,751	66,192	9,843,298	147,791.23
1.	인문학연구원	10,621	13,966	196,733	520.3
2.	한국문화연구소	4,500	4,100	1,149	338
3.	미국학연구소	9,000	300	11,960	187
4.	인지과학연구소	140	45	—	40
5.	철학사상연구소	6,800	750	35,000	30
6.	역사연구소	—	—	—	77.9
7.	사회과학연구원	1,769	141	40,831	481.8
8.	경제연구소	28,706	342	35,000	363
9.	언론정보연구소	1,041	3,420	6,000	132
10.	국제문제연구소	2,450	3,520	32,000	80
11.	심리과학연구소	658	550	6,000	65
12.	사회발전연구소	250	1,950	4,200	132
13.	국토문제연구소	350	90	5,000	126.2
14.	여성연구소	240	9	—	33.1
15.	기초과학연구원	—	30	476,473	581
16.	유전공학연구소	—	2,903	—	71.16
17.	해양연구소	—	—	33,600	1,634.53
18.	이론물리학연구소	—	—	27,042	660
19.	미생물연구소	1,355	1,355	45,000	1,459.8
20.	수학연구소	9,700	143	63,391	1,321.14
21.	생명공학공동연구원	—	—	12,000	2,485.51
22.	간호과학연구소	300	500	3,969	223.9
23.	경영연구소	—	—	210,000	659.67
24.	노사관계연구소	1,000	300	4,000	164.8
25.	경영정보연구소	2,608	860	24,324	218.55
26.	증권·금융연구소	520	380	50,000	160.5
27.	반도체공동연구소	—	—	2,997,911	7,686
28.	공학연구소	1,300	2,850	164,000	817.2
29.	신소재공동연구소	—	—	617,111	5,067
30.	자동화시스템공동연구소	54	141	334,214	4,925
31.	컴퓨터연구소	1,599	2,733	211,158	4,836

(단위: 책, 천원, m²)

연구소	구분	소장도서	소장학술지	기본운영비	건물시설
32. 정밀기계설계공동연구소		1,455	660	714,818	6,271
33. 뉴미디어통신공동연구소		1,000	5	609,224	5,583
34. 에너지자원신기술연구소		923	1,420	171,788	3,651.40
35. 해양시스템공학연구소		1,350	946	186,000	563.7
36. 초미세소자기술연구소		—	—	12,000	143
37. 화학공정신기술연구소		—	—	—	1,365.37
38. 항공우주신기술연구소		—	4	80,000	—
39. 농업생명과학연구원		1,350	300	148,300	30
40. 농업생물신소재연구소		—	388	280,000	563
41. 조형연구소		—	—	—	170.11
42. 법학연구소		500	169	73,600	356
43. 교육종합연구원		440	150	23,106	260
44. 교육연구소		5,000	14	1,000	152
45. 스포츠과학연구소		6,000	1,000	7,136	109
46. 국어교육연구소		5,432	576	8,500	352.4
47. 생활과학연구소		4,372	1,299	172,423	78
48. 수의과학연구소		9,785	—	118,000	151
49. 천연물과학연구소		3,654	3,896	261,884	63,621
50. 종합약학연구소		2,666	3,764	246,872	7,016
51. 동양음악연구소		7,000	2,000	—	48
52. 서양음악연구소		200	50	5,000	15
53. 오페라연구소		200	—	—	206.8
54. 의학연구원		550	1,100	123,400	1,990
55. 암연구소		—	—	—	14,014.61
56. 간연구소		3,000	500	373,410	2,137
57. 치학연구소		—	—	248,835	1,059.78
58. 보건환경연구소		567	16	76,283	344.6
59. 한국행정연구소		36,500	357	46,792	266.7
60. 정보통신행정연구소		1,546	—	17,106	405.7
61. 환경계획연구소		17,300	6,200	186,155	940
62. 국제학연구소		—	—	3,600	500

2. 대학(원)부설 공개강좌 과정

(단위: 명)

구분 대학(원)	과 정 명	개설연도	강좌기간	정원	수료자 누계
자연과학대학	해양정책최고과정	2000	6개월	30	109
	과학및정책최고연구과정	2002	6개월	50	108
간호대학	가정간호수습과정	1993	1년	80	591
	고급간호관리자과정	2003	6개월	20	20
경영대학	최고경영자과정	1976	6개월	80	3,450
	고급금융과정	1992	6개월	60	979
	KT-MBA과정	1996	10개월	40	318
	공기업고급경영자과정	1998	1년	160	776
	농업경영고급관리자과정	2002	4개월	35	70
공과대학	최고산업전략과정	1989	6개월	60	1,544
	IT벤처산업과정 (CEO반)	2002	6개월	77	150
법과대학	전문분야법학연구과정	1996	4개월	80	864
사범대학	외국인을위한한국어교육지도자과정	1997	1년	50	339
생활과학대학	패션산업최고경영자과정	2002	6개월	50	115
약학대학	단기임상약학연수과정	1995	6개월	120	1,454
음악대학	음악지도자과정	1993	6개월	30	348
	음악실기과정	1993	6개월	30	777
	국악지도자과정	2000	4개월	40	71
	국악실기과정	2000	4개월	30	71
치과대학	임상치의학연수과정	2000	4개월	20	110
보건대학원	식품및의식산업보건최고경영자과정	1996	6개월	50	568
	보건의료정책최고관리자과정	1997	6개월	40	580
행정대학원	국가정책과정	1972	6개월	40	1,806
	정보통신방송정책과정	1995	6개월	40	588
환경대학원	도시·환경고위정책과정	1995	6개월	40	386
국제대학원	글로벌리더쉽과정	2003	6개월	40	54
경제연구소	세계경제최고전략과정	2001	6개월	40	195

3. 국제학술교류협정체결 현황

연번	국명	대학명	일반협정 체결일자	최근 3년간 학생교류 실적	
				과건	입학
1	미 국	U. C. L. A	86. 11. 20		
2	호 주	시드니대학교	89. 9. 27	8	5
3	헝가리	부다페스트공과대학	90. 1. 25		
4	러시아	쌍트페테르부르크한림원	90. 8. 2		
5	스웨덴	스톡홀름대학교	90. 8. 3	4	1
6	일 본	동경대학	90. 8. 17	3	12
7	일 본	경도대학	91. 5. 21	4	3
8	프랑스	프랑스 국립사회과학대학원	91. 5. 27		2
9	캐나다	부리티시 콜롬비아대학교	91. 6. 3	6	7
10	미 국	스토니브룩 뉴욕주립대학교	91. 9. 1		
11	호 주	호주국립대학교	97. 11. 27	6	3
12	호 주	그리피스대학교	91. 12. 6	4	1
13	중 국	연변대학	97. 7. 25	2	
14	중 국	북경대학	93. 11. 1	5	2
15	영 국	뉴카슬대학교	93. 11. 9		
16	일 본	일교대학	94. 2. 25	2	5
17	영 국	옥스퍼드대학교	94. 7. 19		
18	뉴질랜드	오크랜드대학교	94. 9. 14	10	16
19	독 일	자유베를린대학교	94. 10. 26	1	1
20	핀란드	헬싱키대학교	95. 6. 15	4	4
21	미 국	워싱턴대학교	96. 7. 31	9	16
22	미 국	미네소타대학교	96. 12. 2		
23	일 본	동경외국어대학	96. 12. 30		2
24	일 본	입명관대학	97. 1. 24		
25	호 주	뉴사우스웨일즈대학교	97. 2. 3	5	18
26	영 국	세필드대학교	97. 10. 6		
27	일 본	북해도대학	97. 10. 1	6	3
28	멕시코	과달라하라대학교	97. 10. 27	9	
29	미 국	콜로라도주립대학교	97. 11. 19		
30	독 일	본대학교	97. 12. 4	4	2
31	캐나다	사이몬프레이저대학교	98. 3. 24	6	9
32	싱가포르	싱가폴국립대학교	98. 4. 8	4	1

연번	국 명	대 학 명	일반협정 체결일자	최근 3년간 학생교류 실적	
				과건	입학
33	프랑스	소르본대학교(파리제4대학)	98. 6. 10	2	1
34	대 만	국립대만대학	98. 6. 24		
35	태 국	출라롱콘대학교	98. 6. 25	2	
36	일 본	조도전대학	98. 6. 25	4	5
37	일 본	동북대학	98. 7. 8	2	2
38	미 국	워싱턴주립대학교	98. 12. 31		
39	이집트	카이로대학교	99. 12. 30		
40	독 일	훔볼더대학교	00. 5. 12	2	
41	러시아	모스크바대학교	00. 5. 29		
42	미 국	미주리대학	00. 5. 29	2	1
43	일 본	경응대학	00. 9. 5		4
44	일 본	대판대학	00. 10. 20		1
45	미 국	피츠버그대학교	00. 12. 6		3
46	프랑스	썬페치엔에폴데민 대학	01. 7. 12		
47	일 본	큐슈대학	01. 8. 21	3	5
48	독 일	루드비그 맥시밀리언 뮌헨대학	01. 10. 08		
49	일 본	쇼난공과대학	01. 11. 27		
50	미 국	조지워싱턴대학	02. 1. 5	1	
51	호 주	멜버른대학	02. 5. 17		3
52	중 국	후단대학	02. 6. 10		2
53	미 국	노스캐롤리나 주립대학	02. 6. 16		
54	중 국	상해교통대학	02. 6. 18		
55	몽 골	몽골국립대학	02. 10. 24		
56	캐나다	앨버타대학	03. 11. 20		
57	태 국	스리파툼대학	04. 1. 7		
58	인도네시아	인도네시아대학	04. 1. 26		
59	말레이시아	말라야대학	04. 1. 27		
60	태 국	타마사트대학	04. 1. 28		
61	베트남	하노이대학	04. 1. 29		
62	베트남	호치민대학	04. 1. 30		
63	미 국	밴더빌트대학	04. 3. 19		
64	미 국	예일대학	04. 3. 31		

ing zations

Ⅵ. 지원·부속시설

1. 지원시설

가. 정보화본부

1) 중앙전산원

가) 시설 및 이용 현황

나) 학생 1인당 인터넷속도

다) 정보기술교육 실시

라) 서울대전산망 이용

나. 중앙도서관

1) 장서 현황

2) 장서 구성

3) 기타 자료

4) 시설 및 이용 현황

2. 부속시설

가. 박물관

나. 미술관

다. 규장각

라. 학생기숙사

1) 수용 인원

2) 시설 현황

3) 후생복지시설

마. 보건진료소

1) 진료 현황

바. 교수학습개발센터

사. 실험동물사육장

아. 기초과학교육연구공동기기원

1. 지원시설

가. 정보화본부

1) 중앙전산원

가) 시설 및 이용 현황

구분 기종	주요용도	주요규격			
		CPU 속도	CPU 수량	기억용량	Disk 용량
IBM RS/6000 SP	학술연구용 슈퍼컴퓨터	375MHz	144	144 GB	3,084 GB
IBM p690—681T	통합행정정보	1.7GHz	32	64 GB	1,080 GB
IBM p660—6H1	수업계시판	750MHz	4	5 GB	300 GB
IBM RS/6000 SP	메일/개인웹호스팅	332MHz	4	2 GB	300 GB
IBM x445	메일	XEON MP 2.5GHz	4	8 GB	500 GB
IBM x445	메일	XEON MP 2.5GHz	4	8 GB	500 GB
IBM x445	메일	XEON MP 2.5GHz	4	8 GB	36 GB
IBM x445	메일	XEON MP 2.5GHz	4	8 GB	36 GB
HP Proliant DL580	스팸메일 주관리	XEON 1.5GHz	4	2 GB	109 GB
HP Proliant DL580	스팸메일 부관리	XEON 1.5GHz	4	2 GB	109 GB
IBM RS/6000 SP	계정관리/PC백업계정관리	332MHz	4	2 GB	154 GB
IBM RS/6000 S80	그룹웨어	450MHz	12	16 GB	840 GB
IBM RS/6000 S70	백업관리	250MHz	4	2 GB	104 GB
IBM RS/6000 H70	서울대 홈페이지	313MHz	4	2 GB	218 GB
IBM RS/6000 F50	주인증 관리	332MHz	4	512 MB	31 GB
IBM RS/6000 F40	SMS	232MHz	2	512 MB	40 GB
IBM S/390	리눅스허브센터	600MIPS	4	6 GB	1,700 GB
IBM Netfinity X340	PC 백업 주관리	PIII 1GHz	1	1 GB	36 GB
IBM Netfinity X340	PC 백업 부관리	PIII 1GHz	1	1 GB	36 GB
IBM Netfinity X340	PC 백업 서비스 관리—1	PIII 1GHz	2	1 GB	218 GB
IBM Netfinity X340	PC 백업 서비스 관리—2	PIII 1GHz	2	1 GB	218 GB
IBM Netfinity X350	PC 백업 서비스 관리—3	XEON 700MHz	4	1 GB	36 GB
IBM Netfinity X350	PC 백업 서비스 관리—4	XEON 700MHz	4	1 GB	36 GB
IBM Netfinity X350	PC 백업 분산처리 관리	XEON 700MHz	2	1 GB	36 GB
SUN E3000	테스트/보안교육	—	1	256 MB	32 GB
SUN ULTRA 200E	부네임서버 관리	—	1	128 MB	4 GB
SUN ULTRA 60	주네임서버 관리	450MHz	2	1 GB	36 GB
SUN E450	테스트/교육	300MHz	2	1 GB	56 GB
SUN E450	정보화 포탈	300MHz	4	1 GB	45 GB
SUN E450	캠퍼스전산망 유통량분석 관리	300MHz	4	1 GB	99 GB
SUN E450	캠퍼스전산망 자원 관리	300MHz	4	1 GB	90 GB
SUN E3500	캠퍼스전산망 장애 관리	300MHz	2	1 GB	80 GB
INTEL M4407SR	캠퍼스전산망 유통량 관리	XEON 1.4GHz	4	2 GB	160 GB
IBM ESS800	Network Storage	660 MHz	4	8 GB	4,000 GB
HITACHI DF500	Network Storage	—	—	—	1,700 GB
IBM E800	Network Storage	—	—	—	3,000 GB
IBM 3494	Tape Backup	—	—	—	50,000 GB
StorageTek 9710	Tape Backup	—	—	—	19,000 GB

구분 연도	시 설		이 용	
	PC 실습실수	PC 수	연 사용인원	연 사용시간
2002	8	373	630,000	5,840
2003	8	350	585,000	5,840
2004	8	316	498,000	5,840

나) 학생 1인당 인터넷속도

(단위: kbps)

연도 \ 구분	속도	비고
2002	27	동시사용 IP 20% 기준(8,000 IP)
2003	411	
2004	113	

다) 정보기술교육 실시

구분	교육명	교육과목	개설강좌수	실시강좌수	교육시간	수강자수
학생	봄학기 IT교육강좌	C++ 외 9과목	10	—	—	—
	여름학기 IT교육강좌	MS-Office 외 5과목	6	5	16~90	59
	가을학기 IT교육강좌	UNIX 외 6과목	—	—	—	—
	겨울학기 IT교육강좌	JAVA 외 11과목	20	11	16~90	218

라) 서울대전산망 이용

구간	통신속도	일평균사용량	회선사용률
서울대전산망—외부(국내외)전산망	1,465Mbps (선도망, KISTI 제외)	유입 : 500Mbps 유출 : 700Mbps	34.1% 47.8%

나. 중앙도서관

1) 장서 현황

(단위: 책, 종, 천원)

연도 \ 구분	도서자료			자료구입예산		
	단행본	학술잡지	총 장서수	단행본	학술잡지	계
2002	97,725	8,318	2,289,316	1,214,000	3,976,040	5,190,040
2003	80,319	9,601	2,369,635	1,063,320	3,466,223	4,529,543
2004	24,314	9,916	2,393,949	1,001,548	4,154,624	5,156,172

- 1) 전자자료 61종(26,119 Title) 미포함.
- 2) 2002~2003년은 연도말 기준이며 2004년은 4.1 기준임.

2) 장서 구성

(단위: 책)

구 분	본 관	분 관							합 계
		사 회	경 영	농 학	법 학	의 학	치 의 학	소 계	
총 류	134,361	2,492	1,141	7,408	717	1,604	149	13,511	147,872
철 학	60,327	3,209	551	1,643	265	556	—	6,224	66,551
종 교	32,391	424	30	569	149	232	—	1,404	33,795
사회과학	394,284	36,869	9,538	23,248	85,738	3,359	112	158,864	553,148
언 어	46,233	663	49	889	185	271	5	2,062	48,295
순수과학	210,104	1,546	597	34,595	12	14,482	19	51,251	261,355
응용과학	268,450	2,515	15,603	64,557	134	129,787	17,683	230,279	498,729
예 술	77,960	424	78	3,253	30	241	—	4,026	81,986
문 학	146,450	492	327	4,317	161	3,205	1	8,503	154,953
역 사	112,913	4,894	293	2,997	457	612	2	9,255	122,168
소 계	1,483,473	53,528	28,207	143,476	87,848	154,349	17,971	485,379	1,968,852
재래식 분류	401,999	—	—	—	—	6,208	—	6,208	408,207
정 리 중	16,123	—	—	—	—	767	—	767	16,890
합 계	1,901,595	53,528	28,207	143,476	87,848	161,324	17,971	492,354	2,393,949

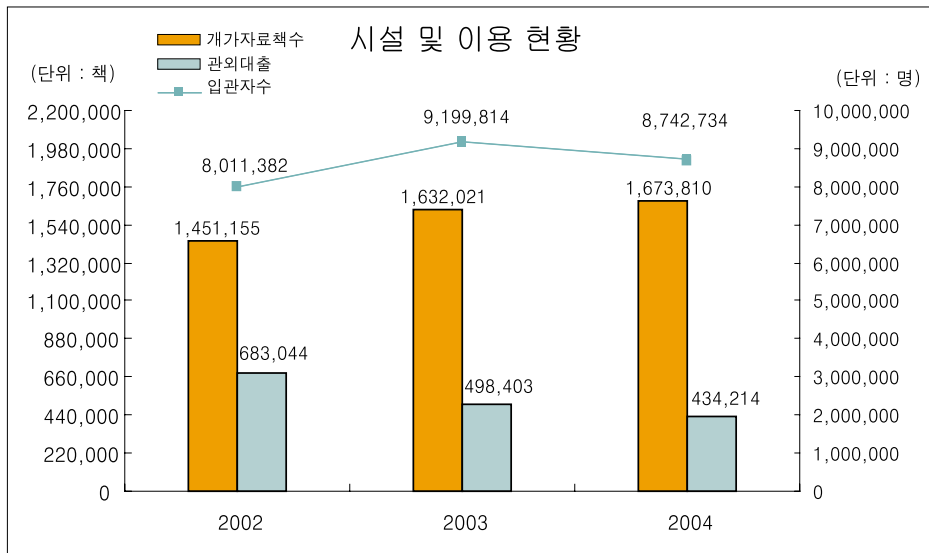
3) 기타 자료

마이크로필름 (롤)	마이크로휘시 (매)	음 반 (장)	녹음테이프 (롤)	고 문 서 (매)	CD (점)	비디오 (점)	CD-ROM (종)	DVD (점)
9,235	62,987	1,136	693	2,315	1,858	5,021	764	163

4) 시설 및 이용 현황

연도	구분	열람석수 (개)	개가자료		입관자수 (명)	관외대출 (책)
			책 수(책)	개가율(%)		
2002		6,226	1,451,155	66.2	8,011,382	683,044
2003		6,185	1,632,021	70.7	9,199,814	498,403
2004		6,160	1,673,810	69.9	8,742,734	434,214

- 1) 본관, 경영, 사회과학, 법학, 농학, 의학, 치의학도서관의 합계임.
- 2) 입관자수, 관외대출 현황은 전년도 말일 기준임.



2. 부속시설

가. 박물관

연도	소 장 품(점)											개관일수	입관자수
	토도	금속	서화	옥석	골각	목죽초	모피혁	편직	의상	기타	계		
2002	1,936	1,688	924	596	181	1,350	147	148	40	18	7,028	295	62,710
2003	1,936	1,688	924	596	181	1,350	147	148	40	18	7,028	280	58,145
2004	1,936	1,688	924	596	181	1,350	147	148	40	18	7,028	71	12,487

- 1) 2004년도 개관일수 및 입관자수는 2004년 1~3월까지임.

나. 미술관

구분 연도	소 장 품(점)								
	동양화	서양화	조각	공예	판화	디자인	서예	설치	계
2004	31	58	23	10	18	7	3	1	151

다. 규 장 각

구분 연도	고도서 (책)	고문서 (건)	목 판 (장)	한국학자료 (책)	마이크로필름 (롤)	국보지정도서 (종, 책)	보물지정도서 (종, 책)
2002	174,834	50,690	17,821	10,357	19,937	6, 7,076	8, 28
2003	174,834	50,690	17,821	10,797	19,982	7, 7,078	8, 28
2004	174,834	50,690	17,821	11,653	20,214	7, 7,078	8, 28

라. 학생기숙사

1) 수용 인원

(단위: 명)

구분 연도	관악사		상록사		녹원사		연건기숙사		함춘사		국제회관		계	
	남	여	남	여	남	여	남	여	남	여	남	여	남	여
1994	1,884	498	392	60	147	16	—	112	—	—	—	—	2,423	686
1999	1,884	498	392	116	165	—	—	115	—	—	—	—	2,441	729
2002	1,889	793	364	114	306	114	3	112	18	28	—	—	2,580	1,161
2003	1,891	793	364	114	382	189	3	112	19	26	—	—	2,659	1,234
2004	2,606	1,256	—	—	321	244	4	110	14	18	—	—	2,945	1,628

2) 시설 현황

구 분		관악사		상록사		녹원사		연건기숙사		함춘사		국제회관		계	
		동수	실수	동수	실수	동수	실수	동수	실수	동수	실수	동수	실수	동수	실수
연 도 별	1994	16	1,191	1	196	1	30	2	67	1	58	—	—	21	1,542
	1999	16	1,191	1	196	2	60	2	67	1	58	—	—	22	1,572
	2002	22	1,693	1	182	2	57	1	210	1	57	1	35	28	2,234
	2003	22	1,693	1	182	2	57	3	313	1	57	1	35	30	2,337
	2004	21	2,186	—	—	—	—	3	320	1	57	1	35	26	2,598
종 류 별	1인1실	304		—		—		49		—		12		365	
	2인1실	1,190		—		—		258		57		16		1,521	
	6인1실	492		—		—		—		—		—		492	
	가족실	200		—		—		13		—		7		220	
	소 계	2,186		—		—		320		57		35		2,598	

3) 후생복지시설

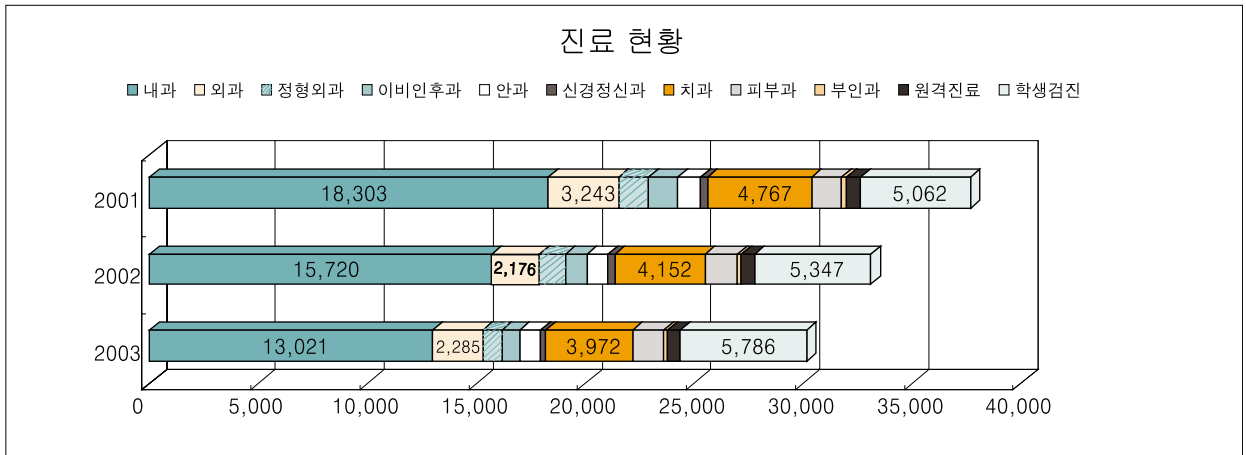
시설	구분	관악사	연건기숙사	합춘사	국제회관	계
식당 목욕탕 세탁장 휴게실 매점	당	2	1	—	—	3
	욕	2	5	3	1	11
	장	3	12	—	1	16
	실	17	10	1	—	28
	점	3	1	—	—	4

마. 보건진료소

1) 진료 현황

(단위: 건)

연도	구분	내과	외과	정형외과	이비인후과	안과	신경정신과	치과	피부과	부인과	원격진료	학생검진	계
2001		18,303	3,243	1,350	1,380	1,047	312	4,767	1,394	198	644	5,062	37,700
2002		15,720	2,176	1,203	986	979	300	4,152	1,467	170	637	5,347	33,137
2003		13,021	2,285	879	816	971	238	3,972	1,430	189	586	5,786	30,173



바. 교수학습개발센터

연도	구분	슬라이드 제작	비디오 편집	비디오 촬영	사진 촬영	비디오 복사	카세트 복사	인쇄 (천매)	컴퓨터 디자인
2001		7,107	42	52	4,259	923	991	137	549
2002		10,760	196	35	5,711	786	611	109	234
2003		3,181	238	59	6,645	680	278	125	—

사. 실험동물사육장

(단위: 마리)

연도 \ 구분	랫 트	마우스	계
2002	6,946	14,224	21,170
2003	4,896	9,464	14,360
2004	1,880	3,694	5,574

1) 2004년도는 1월 1일~4월 1일까지의 수치임.

아. 기초과학교육연구공동기기원

기종 \ 구분	시 설	활 용 용		
	보유대수	용 도	활용분야	활용횟수
AMS	1	물질의 연대측정	전분야	123
NMR	3	유기생체분자의 구조해석	전분야	2,638
SEM	2	표면구조 관찰	화학, 반도체, 생물학	1,079
TEM	1	금속 무기물의 구조 분석	생물학, 재료학, 화학, 물리학	533
EPMA	1	무기원소의 정량분석	지질학, 금속학, 무기재료학	240
ESCA	1	표면분석	화학, 공학, 물리학	35
FT—IR	1	화합물의 구조 연구	화학, 물리학	258
XRD	2	무기물의 구조 연구	전분야	459
LC/CE—MS	1	화합물의 분리 및 정량분석	화학, 의약학	202
ICP	3	무기원소의 함량분석	전분야	622
XRF	1	무기 원소분석	지질학, 공학	74
GC—MS	1	유기 화합물의 분리 및 정량분석	화학, 의약학	371
EA	1	원소(CHNSO)분석	화학, 의약학	662
MALDI—TOF	1	천연고분자 질량 분석 외	생물학, 의약학	660
Confocal	1	생체분자의 구조 관찰	생물학, 의약학	279
SPM 외 18종	19	미세표면 구조분석 외	화학, 공학, 물리학 외	683

1) 활용횟수 조사기간은 2003년 3월부터 2004년 2월까지임.

izations

VII. 기타 기관

1. 부설학교 현황
2. 출판부 현황
3. 대학신문사 현황
4. 생활협동조합 현황
5. 서울대 / 포스코스포츠센터 현황

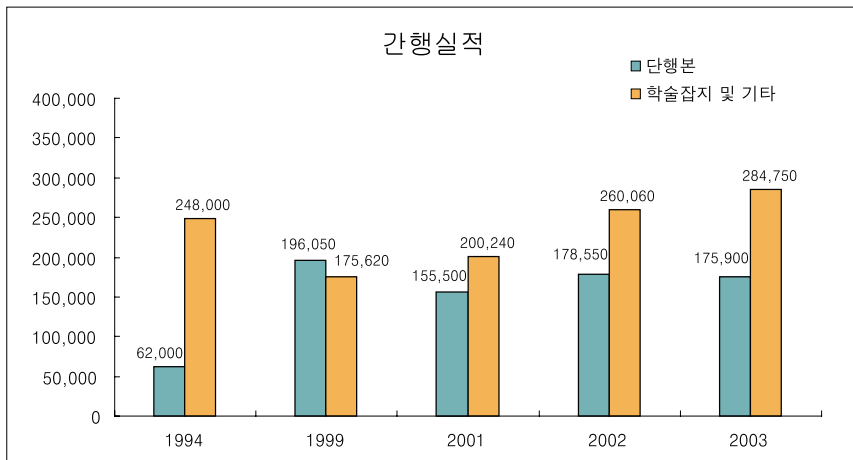
1. 부설학교 현황

학교별 \ 구분	학년당 학급수	학급당 학생수	교원수	직원수
초등학교	5	30	39	8
중학교	8	35	48	8
여자중학교	8	33	48	7
고등학교	8	35	58	8

2. 출판부 현황

가. 간행실적

연도 \ 구분	단행본		학술잡지 및 기타		계	
	종수	부수	종수	부수	종수	부수
1994	50	62,000	205	248,000	255	310,000
1999	226	196,050	97	175,620	323	371,670
2001	228	155,500	97	200,240	325	355,740
2002	243	178,550	99	260,060	342	438,610
2003	237	175,900	101	284,750	338	460,650



3. 대학신문사 현황

연도 \ 구분	연간발행횟수	연간발행면수	평균발행부수
1994	24	260	31,000
1999	26	336	25,000
2002	26	316	25,000
2003	26	324	28,000
2004	29	348	20,000

1) 2004년도 실적은 2004년 3월 ~ 2005년 2월까지 계획임.

4. 생활협동조합 현황

(단위: 명, 개, 천원)

연도	식당부			서적부			잡화부			매점부			기타			계		
	직원수	식당수	판매액	직원수	서점수	판매액	직원수	매점수	판매액	직원수	매점수	판매액	직원수	매점수	판매액	직원수	매점수	판매액
1994	110	6	5,101,862	—	—	—	—	—	—	55	20	7,555,732	—	—	—	165	26	12,657,594
1999	100	6	6,396,528	16	2	3,359,860	8	5	1,743,792	25	14	6,724,959	7	2	550,235	156	29	18,775,374
2002	84	6	6,549,995	16	2	3,757,351	6	4	1,456,819	20	13	6,903,844	5	2	645,017	131	27	19,303,026
2003	84	6	6,922,564	16	2	3,752,589	5	5	1,564,231	19	13	6,504,988	4	2	1,135,666	128	28	19,880,038
2004	79	6	8,133,000	16	2	3,700,000	5	5	1,640,370	19	12	6,786,000	4	2	1,193,800	123	27	21,453,170

1) 결산액 기준임(2004년도는 예산액)

5. 서울대/포스코스포츠센터 현황

구분	수영장	체력단련장	다목적 체련장	골프장	스쿼시장	라켓볼장
위치	3층	2층, 4층	1층	1층	지하1층	지하 1층
시설	25m 9개 레인 (수심 1.35M)	조깅, 스트레칭, 웨이트 트레이닝	재즈댄스, 스텝에어로빅, 댄스스포츠, 요가	타석 7개, 퍼팅장 거리측정기 스크린골프	2코트	2코트
면적	825m ²	2층: 828.88m ² 4층: 234.8m ²	224.48m ²	276m ²	184.8m ²	147.7m ²
이용방법	강습, 자유이용, 수업	전일제, 시간제	강습	강습, 자유이용	강습, 일자유이용	강습, 일자유이용
연간 이용자	12,129명	12,499명	3,661명	751명	1,604명	1,066명

1) 연간 이용자는 2003년 이용자임.

ities

VIII. 교육시설

1. 토지 현황
2. 건물 현황

1. 토지 현황

(단위: 1,000m²)

지역 \ 구분	교 지	체육장	실습장	연습림	부속농장	기 타 ¹⁾	계
2002	1,401	131	174	186,487	132	3,993	192,318
2003	1,401	131	278	186,670	133	3,753	192,366
합계(2004)	1,401	131	278	186,670	133	3,753	192,366
관악지역	982	73	—	—	—	3,727	4,782
연건지역	92	7	—	—	—	15	114
수원지역	254	28	174	235	133	—	824
부설학교	73	23	—	—	—	—	96
안양지역	—	—	—	15,014	—	—	15,014
칠보지역	—	—	—	1,096	—	—	1,096
중부지역	—	—	—	7,971	—	—	7,971
남부지역	—	—	—	162,170	—	—	162,170
기 타	—	—	104	184	—	11	299

1) 기타는 학교부지로 사용하지 않는 공공용(임야, 하천, 도로 등) 부지임.

2. 건물 현황

(단위: m²)

구 분		캠퍼스별	관악	연건	수원	총계(2004)	2003	2002
교사 시설	교육 기본 시설	강의실, 실험실	164,146	20,267		184,413		
		교수연구실	55,931	6,423		62,354		
		행정실	63,593	11,103		74,696		
		도서관	36,398	4,765	3,043	44,206		
		학생회관	43,540	1,158		44,698		
		대학본부	15,778	—		15,778		
		소계	379,386	43,716	3,043	426,145	323,386	306,060
	지원 시설	체육관	19,485	162	—	19,647		
		강당	14,527	1,449	—	15,976		
		중앙전산원	5,559	—	—	5,559		
		학생기숙사	38,645	11,026	—	49,671		
		소계	78,216	12,637	—	90,853	145,716	145,243
		계	457,602	56,353	3,043	516,998	469,102	451,303
	(기준)	(458,855)	(48,934)	(—)	(507,789)	(524,198)	(519,750)	
	(보유율 %)	(99.7)	(115.2)	(—)	(101.8)	(89.5)	(86.8)	
연구 시설	연구용실험실	86,597	14,197	10,156	110,950			
	대학원연구실	49,492	2,981	—	52,473			
	대학부설연구소	70,558	24,612	—	95,170			
	계	206,647	41,790	10,156	258,593	252,143	236,821	
부속 시설	특수 시설	박물관	10,243	—	532	10,775		
		학군단	1,436	—	—	1,436		
		계	11,679	—	532	12,211	12,913	8,832
	기숙 시설	대학원생 및 교직원아파트	34,524	6,823	—	41,347		
		공 관	—	—	—	—		
		계	34,524	6,823	—	41,347	92,606	92,642
	계열별 부속시설	34,375	—	7,466	41,841	41,907	41,907	
기타 시설	58,376	5,407	63,491	127,274	71,136	55,939		
합 계	803,203	110,373	84,688	998,264	939,807	887,444		

1) 관악캠퍼스는 부설학교 포함 면적임.

2) 2004년 현황 : 개정(2004. 3. 5)된 대학설립·운영규정에 의해 작성함.

n c e

IX. 교육재정

1. 자원별 재정 현황

가. 일반회계(국고)

나. 기성회계

다. 발전기금

2. 기구별 재정 현황

가. 총괄

나. 대학본부

다. 대학(원)

라. 연구시설

마. 지원·부속시설

바. 법인 및 기타 기관(자체예산)

1. 재원별 재정 현황

가. 일반회계(국고)

(단위: 천원, %)

연도 구분	1994		1999		2002		2003		2004	
	금액	구성비	금액	구성비	금액	구성비	금액	구성비	금액	구성비
세입	13,368,241	100.0	18,307,209	100.0	19,731,732	100.0	20,040,058	100.0	21,478,408	100.0
재산수입	245,933	1.8	246,342	1.3	306,896	1.6	312,274	1.5	211,429	1.0
경상이전수입	8,033	0.1	223,804	1.3	26,955	0.1	41,706	0.2	20,032	0.1
입학금 및 수업료	11,352,791	84.9	14,444,663	78.9	15,531,951	78.7	15,715,995	78.4	17,800,066	82.9
실습수입	238,201	1.8	290,438	1.6	233,244	1.2	253,306	1.3	278,906	1.3
수입대체경비	1,436,543	10.7	2,277,884	12.4	2,027,103	10.3	2,176,801	10.9	1,799,950	8.4
기타	86,740	0.7	824,078	4.5	1,605,583	8.1	1,539,976	7.7	1,368,025	6.3
세출	104,229,827	100.0	156,337,665	100.0	193,965,930	100.0	210,868,939	100.0	183,202,516	100.0
인건비	60,330,481	57.9	80,782,553	51.7	115,484,797	59.5	128,795,398	61.1	138,274,217	75.5
운영비	23,665,858	22.7	48,925,131	31.3	60,286,719	31.1	66,214,018	31.4	31,649,887	17.3
시설 및 시설운영비	20,233,488	19.4	26,629,981	17.0	18,194,414	9.4	15,859,523	7.5	13,278,412	7.2

1) 결산액 기준임 (2004년도는 예산액).

2) 세입은 국고에 수납되는 금액이며, 세출은 교육인적자원부소관 예산 중 본교에 배정되는 예산액임.

나. 기성회회계

(단위: 천원, %)

연도 구분	1994		1999		2002		2003		2004	
	금액	구성비	금액	구성비	금액	구성비	금액	구성비	금액	구성비
세입	79,591,816	100.0	93,150,130	100.0	133,109,254	100.0	160,221,861	100.0	160,424,573	100.0
회비	32,849,149	41.3	62,158,930	66.7	92,861,308	69.8	103,887,775	64.8	108,713,058	67.8
이월금	17,807,384	22.4	7,946,330	8.5	11,761,752	8.8	17,604,984	11.0	14,485,924	9.0
보조비	7,644,167	9.6	13,101,373	14.1	6,007,960	4.5	7,490,029	4.7	6,942,225	4.3
잡수입	21,291,116	26.7	9,943,487	10.7	20,511,368	15.4	27,705,444	17.3	30,283,366	18.9
사고이월	—	—	—	—	1,966,866	1.5	3,533,629	2.2	—	—
세출	59,787,488	100.0	88,054,079	100.0	112,081,029	100.0	137,035,405	100.0	160,424,573	100.0
인건비	3,913,541	6.5	4,587,648	5.2	8,406,272	7.5	12,910,636	9.4	9,278,388	5.8
연구비	18,171,639	30.4	23,873,922	27.1	32,807,433	29.3	40,391,704	29.5	44,021,172	27.4
물건비	5,833,359	9.7	18,653,771	21.2	12,935,276	11.5	12,540,312	9.2	18,753,314	11.7
장학금 등 경상이전	3,509,335	5.8	12,812,666	14.6	27,646,647	24.7	31,946,763	23.3	37,524,780	23.4
자본적 경비	11,222,300	18.8	21,589,511	24.5	17,635,392	15.7	23,021,825	16.8	18,104,736	11.3
기타·예비비	14,306	0.1	—	—	—	—	—	—	7,942,225	5.0
특정사업	17,123,008	28.8	6,536,561	7.4	12,650,009	11.3	16,224,165	11.8	24,799,958	15.4

1) 결산액 기준임 (2004년도는 예산액).

다. 발전기금

(단위: 천원, %)

구분 \ 연도	1994		1999		2002		2003		2004	
	금액	구성비	금액	구성비	금액	구성비	금액	구성비	금액	구성비
세입	24,072,623	100.0	65,638,757	100.0	63,155,768	100.0	62,429,949	100.0	61,390,490	100.0
재산수입	7,467,639	31.0	16,073,165	24.5	13,112,695	20.8	9,386,824	15.0	9,128,337	14.9
이월금	1,743,783	7.3	25,895,275	39.5	27,901,250	44.2	37,840,530	60.6	38,567,542	62.8
기부원조금	13,799,983	57.3	20,227,965	30.8	19,058,445	30.2	6,827,927	11.0	12,194,611	19.9
잡수입	1,061,218	4.4	3,442,352	5.2	3,083,378	4.8	8,374,668	13.4	1,500,000	2.4
세출	17,907,345	100.0	24,160,207	100.0	25,315,237	100.0	20,913,307	100.0	61,390,490	100.0
인건비	36,927	0.2	90,319	0.4	216,270	0.9	161,999	0.8	300,000	0.5
연구비	487,877	2.7	1,377,074	5.7	896,000	3.5	1,644,219	7.9	2,120,643	3.5
물건비	42,405	0.2	91,283	0.4	287,325	1.1	149,274	0.7	423,709	0.7
장학금 등	534,645	3.0	1,050,647	4.3	1,288,369	5.1	754,581	3.6	920,000	1.5
경상이전	11,625,983	65.0	1,980,806	8.2	8,023,259	31.7	4,561,456	21.8	2,924,582	4.8
자본적 경비	506,022	2.8	13,203,531	54.6	2,471,622	9.8	1,775,449	8.5	16,420,541	26.7
기타·예비비	4,673,486	26.1	6,366,546	26.4	12,132,392	47.9	11,866,329	56.7	38,281,015	62.3

- 1) 결산액 기준임(2004년도는 예산액).
- 2) 재단법인서울대학교발전기금임.

2. 기구별 재정 현황

가. 총괄

(단위: 천원)

연도 \ 구분	대학본부	대학(원)	전문대학원	지원·연구·부속시설	부설학교	계	
	2002	국고 기성회 발전기금 계	160,206,315 68,124,766 8,980,814 237,311,895	15,412,873 23,433,342 1,360,735 40,206,950	804,418 671,129 75,183 1,550,730	15,684,704 19,851,792 3,880,293 39,416,789	1,857,620 — — 1,857,620
2003	국고 기성회 발전기금 계	177,493,352 83,980,377 10,709,211 272,182,940	18,256,194 28,199,290 1,960,186 48,415,670	804,566 892,210 101,929 1,798,705	12,841,055 23,963,528 2,809,379 39,613,962	1,473,772 — — 1,473,772	210,868,939 137,035,405 15,580,705 363,485,049
2004	국고 기성회 발전기금 계	171,300,661 103,356,244 27,983,194 302,640,099	5,332,152 20,699,549 10,472,119 36,503,820	992,589 886,074 161,897 2,040,560	4,037,340 35,482,706 3,638,718 43,158,764	1,539,774 — — 1,539,774	183,202,516 160,424,573 42,255,928 385,883,017

- 1) 대학본부에는 입학관리본부, 대외협력본부, 정보화본부(정보화기획팀) 및 인건비(관악, 연건, 수원캠퍼스, 부설학교)가 포함됨.
- 2) 결산액 기준임(2004년도는 예산액).
- 3) 발전기금은 재단법인서울대학교발전기금임.

나. 대학본부

(단위: 천원)

연도	구분	교무처	학생처	연구처	기획실	사무국	시설관리국	입학관리본부	대외협력본부	정보화본부	계
2002	국고	3,718,476	8,233	4,335	3,399	116,742,451	38,366,115	1,360,162	1,481	1,663	160,206,315
	기성회	1,859,918	9,810,180	163,771	378,989	42,675,404	12,501,717	168,104	370,619	196,064	68,124,766
	발전기금	1,631,448	1,320,154	3,860,568	978,449	166,329	800,038	24,800	149,028	50,000	8,980,814
	계	7,209,842	11,138,567	4,028,674	1,360,837	159,584,184	51,667,870	1,553,066	521,128	247,727	237,311,895
2003	국고	4,250,866	6,093	3,269	47,505	145,016,222	26,884,840	1,144,785	137,715	2,057	177,493,352
	기성회	2,303,987	11,644,101	253,531	535,578	51,515,909	17,006,755	88,802	426,161	205,553	83,980,377
	발전기금	583,563	841,558	2,894,220	3,853,676	1,109,078	1,427,116	—	—	—	10,709,211
	계	7,138,416	12,491,752	3,151,020	4,436,759	197,641,209	45,318,711	1,233,587	563,876	207,610	272,182,940
2004	국고	3,747,519	5,240	2,880	50,330	140,712,925	25,345,637	1,333,480	101,120	1,530	171,300,661
	기성회	3,688,060	12,596,590	2,266,085	1,123,355	66,629,997	15,795,613	462,000	470,612	323,932	103,356,244
	발전기금	6,642,187	1,328,291	3,611,578	6,711,636	1,547,199	8,141,041	—	1,262	—	27,983,194
	계	14,077,766	13,930,121	5,880,543	7,885,321	208,890,121	49,282,291	1,795,480	572,994	325,462	302,640,099

- 1) 사무국에는 대학 전체 인건비와 관악캠퍼스 공공요금, 연료비 등이 포함됨.
- 2) 정보화본부는 정보화기획팀임.
- 3) 발전기금은 재단법인서울대학교발전기금임.

다. 대학(원)

(단위: 천원)

연도	구분	인문대학	사회과학대학	자연과학대학	간호대학	경영대학	공과대학	농업생명과학대학	미술대학	법과대학	사범대학	
2002	국고	236,179	241,963	931,246	107,657	179,055	1,616,037	5,848,048	146,298	60,272	93,737	
	기성회	1,619,605	1,302,773	3,177,979	241,474	680,191	4,090,426	2,776,715	493,542	614,253	1,233,801	
	발전기금	46,900	121,735	56,121	16,502	571,593	173,481	38,076	33,399	32,370	30,238	
	계	1,902,684	1,666,471	4,165,346	365,633	1,430,839	5,879,944	8,662,839	673,239	706,895	1,357,776	
2003	국고	242,356	243,828	851,243	115,818	174,046	2,028,061	6,642,931	133,540	53,138	309,988	
	기성회	1,565,044	1,688,623	2,744,188	267,288	862,937	5,111,603	4,209,905	561,887	1,097,506	1,500,932	
	발전기금	46,066	135,197	37,541	11,406	214,669	706,014	337,497	5,150	97,992	95,995	
	계	1,853,466	2,067,648	3,632,972	394,512	1,251,652	7,845,678	11,190,333	700,577	1,248,636	1,906,915	
2004	국고	16,960	14,740	85,013	106,275	7,110	160,760	1,680,956	23,041	7,920	29,720	
	기성회	1,003,768	1,254,457	1,959,410	266,226	748,978	4,439,392	2,469,823	514,848	573,147	1,277,209	
	발전기금	133,502	211,863	257,769	131,524	2,001,578	7,168,821	40,340	34,065	55,984	28,472	
	계	1,154,230	1,481,060	2,302,192	504,025	2,757,666	11,768,973	4,191,119	571,954	637,051	1,335,401	
연도	구분	생활과학대학	수의과학대학	약학대학	음악대학	의과대학	치과대학	대학원	보건대학원	행정대학원	환경대학원	국제대학원
2002	국고	46,582	508,903	237,076	28,810	4,283,756	508,771	338,483	227,971	542,566	33,881	—
	기성회	450,892	1,020,528	783,584	707,203	3,094,343	1,077,491	68,542	234,406	242,044	194,679	—
	발전기금	40,477	—	14,284	78,217	86,688	20,654	—	17,916	50,158	7,109	—
	계	537,951	1,529,431	1,034,944	814,230	7,464,787	1,606,916	407,025	480,293	834,768	235,669	—
2003	국고	75,670	103,701	176,305	42,778	4,056,274	2,474,125	532,392	244,480	486,123	73,963	—
	기성회	543,046	727,425	1,107,085	739,836	3,673,231	1,759,351	39,403	258,946	208,832	266,409	158,023
	발전기금	46,406	35,072	6,470	98,915	67,853	17,943	—	19,258	24,515	28,156	30,000
	계	665,122	866,198	1,289,860	881,529	7,797,358	4,251,419	571,795	522,684	719,470	368,528	188,023
2004	국고	9,040	33,765	16,316	13,430	2,505,582	153,024	468,500	213,625	772,554	3,410	3,000
	기성회	578,303	448,647	727,639	758,347	2,553,837	1,075,518	50,000	241,679	300,813	225,067	118,515
	발전기금	136,966	20,071	24,621	164,879	24,071	37,593	—	18,520	22,147	22,670	98,560
	계	724,309	502,483	768,576	936,656	5,083,490	1,266,135	518,500	473,824	1,095,514	251,147	220,075

- 1) 결산액 기준임(2004년도는 예산액).
- 2) 농업생명과학대학, 의과대학, 치과대학, 보건대학원은 공공요금 포함.
- 3) 발전기금은 재단법인서울대학교발전기금임.

라. 연구시설

(단위: 천원)

연도	구분	1. 인문학 연구원	2. 한국문화 연구소	3. 미국학 연구소	4. 인지과학 연구소	5. 철학사상 연구소	6. 역사 연구소	7. 사회과학 연구원	8. 경제 연구소	9. 언론정보 연구소	10. 국제문제 연구소
2002	국고	—	—	—	—	—	—	—	—	—	
	기성회	62,868	21,452	3,254	—	—	—	14,492	13,977	7,499	
	발전기금	8,700	—	10,821	—	—	—	760	96,390	—	
	계	71,568	21,452	14,075	—	—	—	15,252	110,367	7,499	
2003	국고	—	—	—	—	—	—	—	—	—	
	기성회	18,036	20,825	3,600	—	—	—	14,995	13,977	6,826	
	발전기금	7,239	—	—	—	10,000	6,000	—	90,919	—	
	계	25,275	20,825	3,600	—	10,000	6,000	14,995	104,896	6,826	
2004	국고	—	—	—	—	—	—	—	—	—	
	기성회	12,000	6,000	3,600	—	—	—	12,000	—	6,000	
	발전기금	15,047	—	21,819	—	5,000	2,510	28,997	232,854	—	
	계	27,047	6,000	25,419	—	5,000	2,510	40,997	232,854	6,000	
연도	구분	11.심리과학 연구소	12.사회발전 연구소	13.국토문제 연구소	14.여성 연구소	15.기초과학 연구원	16.유전공학 연구소	17.해양 연구소	18.이론물리학 연구소	19.미생물 연구소	20.수학 연구소
2002	국고	—	—	—	—	—	203,573	—	—	—	—
	기성회	—	—	—	—	—	11,813	35,000	—	—	—
	발전기금	—	—	—	—	—	10,000	—	—	—	—
	계	—	—	—	—	—	225,386	35,000	—	—	—
2003	국고	—	—	—	—	—	288,467	—	—	—	—
	기성회	—	—	—	—	—	45,000	—	—	—	—
	발전기금	—	—	—	—	—	14,488	—	—	—	—
	계	—	—	—	—	—	347,955	—	—	—	—
2004	국고	—	—	—	—	—	298,128	—	—	—	—
	기성회	—	—	—	—	12,000	—	—	—	—	—
	발전기금	—	—	—	—	—	9,053	—	—	—	—
	계	—	—	—	—	12,000	307,181	—	—	—	—
연도	구분	21.생명공학 공동 연구원	22.간호과학 연구소	23.경영 연구소	24.노사관계 연구소	25.경영정보 연구소	26.증권·금융 연구소	27.반도체 공동 연구소	28.공학 연구소	29.신소재 공동 연구소	30.자동화 시스템 공동연구소
2002	국고	—	—	—	—	—	—	380,927	—	—	—
	기성회	—	—	—	—	—	—	—	3,691	—	—
	발전기금	—	—	—	—	—	—	—	—	131,924	122,638
	계	—	—	—	—	—	—	380,927	3,691	131,924	122,638
2003	국고	—	—	—	—	—	—	417,120	—	—	—
	기성회	—	—	—	—	—	—	—	3,761	—	—
	발전기금	—	—	—	—	—	—	—	32,500	209,609	98,231
	계	—	—	—	—	—	—	417,120	36,261	209,609	98,231
2004	국고	—	—	—	—	—	—	840,727	—	—	—
	기성회	—	—	—	—	—	—	—	—	—	—
	발전기금	—	—	—	—	—	—	—	31,000	282,675	137,331
	계	—	—	—	—	—	—	840,727	31,000	282,675	137,331

- 1) 결산액 기준임 (2004년도는 예산액).
- 2) 발전기금은 재단법인서울대학교발전기금임.

(단위: 천원)

연도	구분	31.컴퓨터 연구소	32.정밀기계 설계공동 연구소	33.뉴미디어 통신공동 연구소	34.에너지 자원신기술 연구소	35.해양 시스템공학 연구소	36.초미세 소자기술 연구소	37.화학공정 신기술 연구소	38.항공우주 신기술 연구소	39.농업 생명과학 연구원	40.농업생물 신소재 연구소	41.조형 연구소
		2002	국고 기성회 발전기금 계	— — — —	— 892 54,108 55,000	— — 232,588 232,588	— — — —	— — 144,000 144,000	— — — —	— — — —	— — — —	— — — —
2003	국고 기성회 발전기금 계	— — — —	— 1,896 48,848 50,744	— — 206,445 206,445	— — — —	— — 130,000 130,000	— — — —	— — — —	— — — —	— — — —	— — — —	— — — —
2004	국고 기성회 발전기금 계	— — — —	— — 55,893 55,893	— — 199,955 199,955	— — — —	— — 124,000 124,000	— — — —	— — — —	— — — —	— — — —	— — — —	— — — —
연도	구분	42.법학 연구소	43.교육종합 연구원	44.교육 연구소	45.스포츠 과학연구소	46.국어교육 연구소	47.생활과학 연구소	48.수의과학 연구소	49.천연물 연구소	50.종합약학 과학연구소	51.동양음악 연구소	52.서양음악 연구소
		2002	국고 기성회 발전기금 계	— 60,586 110,845 171,431	— 7,171 — 7,171	— — — —	— — — —	— — 8,800 8,800	— — — —	31,176 78,189 9,869 119,234	— — — —	— — — —
2003	국고 기성회 발전기금 계	— 73,587 24,768 98,355	— 7,175 — 7,175	— — — —	— — — —	— — 8,500 8,500	— — — —	24,351 106,208 9,420 139,979	— — — —	— — — —	— — — —	
2004	국고 기성회 발전기금 계	— 73,600 93,991 167,591	— 7,200 55,893 63,093	— — — —	— — — —	— — 7,520 7,520	— — — —	24,695 102,957 9,542 137,194	— — — —	— — — —	— — — —	
연도	구분	53.오페라 연구소	54.의학 연구소	55.암 연구원	56.간 연구소	57.치학 연구소	58.보건 환경연구소	59.한국 행정연구소	60.정보통신 행정연구소	61.환경계획 연구소	62.국제학 연구소	특정 사업비
		2002	국고 기성회 발전기금 계	— 2,990 8,190 10,000 21,180	— — — — —	— — — — —	— — — — —	— — — — —	— — — — —	— — — — —	— — — — —	— — — — —
2003	국고 기성회 발전기금 계	— 2,996 27,915 30,911	— — — —	— — — —	— — — —	— — — —	— — — —	— — — —	— — — —	— — — —	— — — —	— 16,224,165 — 16,224,165
2004	국고 기성회 발전기금 계	— 3,000 27,200 40,762 70,962	— — — — —	— — 62,000 62,000	— — — —	— — — —	— — — —	— — — —	— — — —	— — — —	— — — —	— 24,799,958 — 24,799,958

- 1) 결산액 기준임(2004년도는 예산액).
- 2) 발전기금은 재단법인서울대학교발전기금임.

마. 지원·부속시설

(단위: 천원)

연도	구분	중 앙	중 앙	기 초	박물관	미술관	규장각	학 생	보 건	
		전산원	도서관	교육원						진료소
2002	국 고	10,816,765	814,775	—	55,501	—	582,545	—	51,938	
	기성회	2,653,921	2,282,318	159,778	349,854	—	47,020	214,530	250,646	
	발전기금	—	2,300,000	—	—	—	36,500	—	—	
	계	13,470,686	5,397,093	159,778	405,355	—	666,065	214,530	302,584	
2003	국 고	8,797,094	772,651	—	57,255	—	658,508	—	55,291	
	기성회	2,405,316	2,670,254	328,675	351,074	14,932	40,641	225,205	295,133	
	발전기금	14,017	1,639,994	—	20,000	—	32,500	—	—	
	계	11,216,427	5,082,899	328,675	428,329	14,932	731,649	225,205	350,424	
2004	국 고	574,930	885,926	—	57,381	—	670,000	—	53,755	
	기성회	1,966,397	3,535,637	2,620,706	245,073	13,500	44,318	54,338	268,445	
	발전기금	74,084	2,055,006	—	6,650	—	31,000	—	—	
	계	2,615,411	6,476,569	2,620,706	309,104	13,500	745,318	54,338	322,200	
연도	구분	교수학습	실험동물	기초과학	언 어	대학생활	국 제	기록관	환경안전원	성희롱
		개발센터	사 육 장	교육연구	교육원	문 화 원	지역원			
2002	국 고	19,405	14,774	2,700,906	3,129	3,428	2,007	865	—	—
	기성회	363,189	54,559	17,101	—	155,380	129,934	34,987	159,492	—
	발전기금	—	—	—	263,350	—	250,000	—	—	—
	계	382,594	69,333	2,718,007	266,479	158,808	381,941	35,852	159,492	—
2003	국 고	17,412	14,086	1,727,363	1,597	3,349	2,006	852	—	657
	기성회	433,518	64,558	17,273	—	226,070	—	63,622	159,344	99,947
	발전기금	—	—	—	205,901	—	—	—	—	—
	계	450,930	78,644	1,744,636	207,498	229,419	2,006	64,474	159,344	100,604
2004	국 고	12,130	14,439	595,675	1,140	3,714	—	1,000	—	700
	기성회	928,689	62,609	15,623	—	267,783	—	158,500	148,573	90,000
	발전기금	—	—	—	56,136	—	—	—	—	—
	계	940,819	77,048	611,298	57,276	271,497	—	159,500	148,573	90,700

- 1) 결산액 기준임(2004년도는 예산액).
- 2) 학생기숙사에는 학생이 납부하는 식대 및 입사비는 미포함됨.

바. 법인 및 기타 기관(자체예산)

(단위: 천원)

연도	구분	출 판 부	대학신문사	생활협동조합		서울대병원	포스코	호암
				지출결산	사업결산			
2002		2,427,194	525,440	4,983,893	365,105	361,691,000	2,303,688	5,303,227
2003		2,413,418	545,500	5,710,517	17,810	399,123,000	2,453,566	5,645,963
2004		2,935,000	518,971	6,269,684	—	452,844,858	2,631,311	6,177,267

- 1) 결산액 기준임(2004년도는 예산액).
- 2) 포스코스포츠센터, 호암교수회관은 판매비와 일반관리비임.

서울대학교통계연보

2004년판

발행처 서울대학교

편집 서울대학교기획담당관

인쇄처 서울대학교출판부

인쇄일 2004년 7월 일

발행일 2004년 7월 일

주소 서울시 관악구 신림동 산56-1

전화 (02) 880-5114

홈페이지 www.snu.ac.kr